

SCHEMA TECNICA

N° Prog.	Tipo Elicottero	N° Fiancata	M.M. Elicottero	Tipo Turbomotore	Totale ore di volo	Contratto di acquisto		Fntrato in esercizio
						N°	Data	Data
1	AB 412-SP	CC 16	81372	PT6T-6	3.891,50	██████████	██████████	13/12/1991

CONDIZIONI GENERALI/STATO DI CONSERVAZIONE (Vedasi foto nn. 1,2,3,4,5,6,7,8,9,10,11 e 12)		VALORE (1-5)	
	CELLULA	2	(1) OTTIMO (2) BUONO (3) SUFFICIENTE (4) MEDIOCRE (5) SCADENTE
	ESTERNO	2	(1) OTTIMO (2) BUONO (3) SUFFICIENTE (4) MEDIOCRE (5) SCADENTE
	INTERNI	2	(1) OTTIMO (2) BUONO (3) SUFFICIENTE (4) MEDIOCRE (5) SCADENTE
	EQUIPAGGIAMENTI (IN GENERALE)	2 Vds nota n. (1)	(1) OTTIMO (2) BUONO (3) SUFFICIENTE (4) MEDIOCRE (5) SCADENTE

PRINCIPALI PARTI MANCANTI E/O SE PRESENTI EVENTUALI CRITICITA'

		NON PRESENTI:
AVIONICA E RADIO	COCKPIT <small>(foto nn. 13, 14, 14A, 15 e 16)</small>	<u>SOLO EQUIPAGGIAMENTI AD ESCLUSIVO UTILIZZO MILIATARE (IFF E GAMMA 400)</u>
		PRESENTI_(EVENTUALI CRITICITA'): <u>NULLA DA RAPPRESENTARE</u>
	STRUMENTAZIONE <small>(foto nn. 13, 14, 14A e 30)</small>	NON PRESENTI: <u>SOLO EQUIPAGGIAMENTI AD ESCLUSIVO UTILIZZO MILIATARE (IFF E GAMMA 400)</u>
		PRESENTI_(EVENTUALI CRITICITA'): <u>NULLA DA RAPPRESENTARE</u>

MOTORI	MOTORE 1 (foto nn. 31, 32, 33 e 34)	<p style="text-align: center;">NON PRESENTI:</p> <p><u>ALCUNE TUBATURE DI RACCORDO IMPIANTO CARBURANTE E/O LUBRIFICAZIONE</u></p> <hr/> <p style="text-align: center;">PRESENTI_(EVENTUALI CRITICITA'):</p> <p><u>NULLA DA RAPPRESENTARE</u></p>
	MOTORE 2 (foto nn. 35, 36 e 37)	<p style="text-align: center;">NON PRESENTI:</p> <p><u>ALCUNE TUBATURE DI RACCORDO IMPIANTO CARBURANTE E/O LUBRIFICAZIONE</u></p> <hr/> <p style="text-align: center;">PRESENTI_(EVENTUALI CRITICITA'):</p> <p><u>NULLA DA RAPPRESENTARE</u></p>
	EIETTORI 1 E 2 (foto nn. 3 e 5)	<p style="text-align: center;">NON PRESENTI:</p> <p><u>NULLA DA RAPPRESENTARE</u></p> <hr/> <p style="text-align: center;">PRESENTI_(EVENTUALI CRITICITA'):</p> <p><u>NULLA DA RAPPRESENTARE</u></p>

TRASMISSIONI ROTORE P.LE E ROTORE DI CODA			STATO E/O NOTE
	TRASMISSIONE P.LE	foto nn. 42, 43	OK
	ALBERO R.P.	foto nn. foto 44	OK
	ALBERO MOTORE TRASMISSIONE	foto nn. foto 41	OK
	MOZZO R.P.	foto nn. foto 44	OK
	PIATTO OSCILLANTE	foto nn. foto 44	OK
	MOZZO E MANICOTTO	foto nn. foto 44	OK
	SCATOLA 90°	foto nn. foto 3, 5	OK
	SCATOLA 42°	foto nn. foto 39	OK
	MARTINETTI R.P.	foto nn. foto 42, 43	OK
	MARTINETTO R.C.	foto nn. foto 25	OK
	TRATTI ALBERO R.C.	foto nn. foto 33,37, 38	OK
	ASS. ROTORE DI CODA **	foto nn. 19, 39	OK
	PIANETTI EQUILIBRATORI ***	foto nn. 19, 21	OK
PALE R.P. *	--//--//--	OK	

SISTEMA IDRAULICO	(foto nn. 33, 37)	NON PRESENTI: <u>NULLA DA RAPPRESENTARE</u>
		PRESENTI_(EVENTUALI CRITICITA'): <u>NULLA DA RAPPRESENTARE</u>
FILTRI		NON PRESENTI: <u>NULLA DA RAPPRESENTARE</u>
		PRESENTI_(EVENTUALI CRITICITA'): <u>NULLA DA RAPPRESENTARE</u>
GRUPPO FRENO	(foto n. 43)	NON PRESENTI: <u>NULLA DA RAPPRESENTARE</u>
		PRESENTI_(EVENTUALI CRITICITA'): <u>NULLA DA RAPPRESENTARE</u>

NOTE:	
(1)	- TRANCIACAVI INFERIORE PARZIALMENTE PRESENTE (foto n. 9); - TRAVE DI CODA (LATO DX, AREA SUPERIORE) DANNEGGIATA (foto n.10).
(2)	(*) I PARTICOLARI SONO SMONTATI E CONSERVATI SU RASTRELLIERE ALL'INTERNO DELL'HANGAR
(3)	(**) UNA PALA R.C. SI TROVA ALL'INTERNO DEL VELIVOLO
(4)	(***) SONO ALL'INTERNO DEL VELIVOLO

FASCICOLO FOTOGRAFICO AB412 (EX) CC16 - MM 81372



FOTO 1



FOTO 2



FOTO 3



FOTO 4



FOTO 5



FOTO 6



FOTO 7



FOTO 8



FOTO 9



FOTO 10



FOTO 11



FOTO 12



FOTO 13



FOTO 14



FOTO 14 A



FOTO 15



FOTO 15



FOTO 16

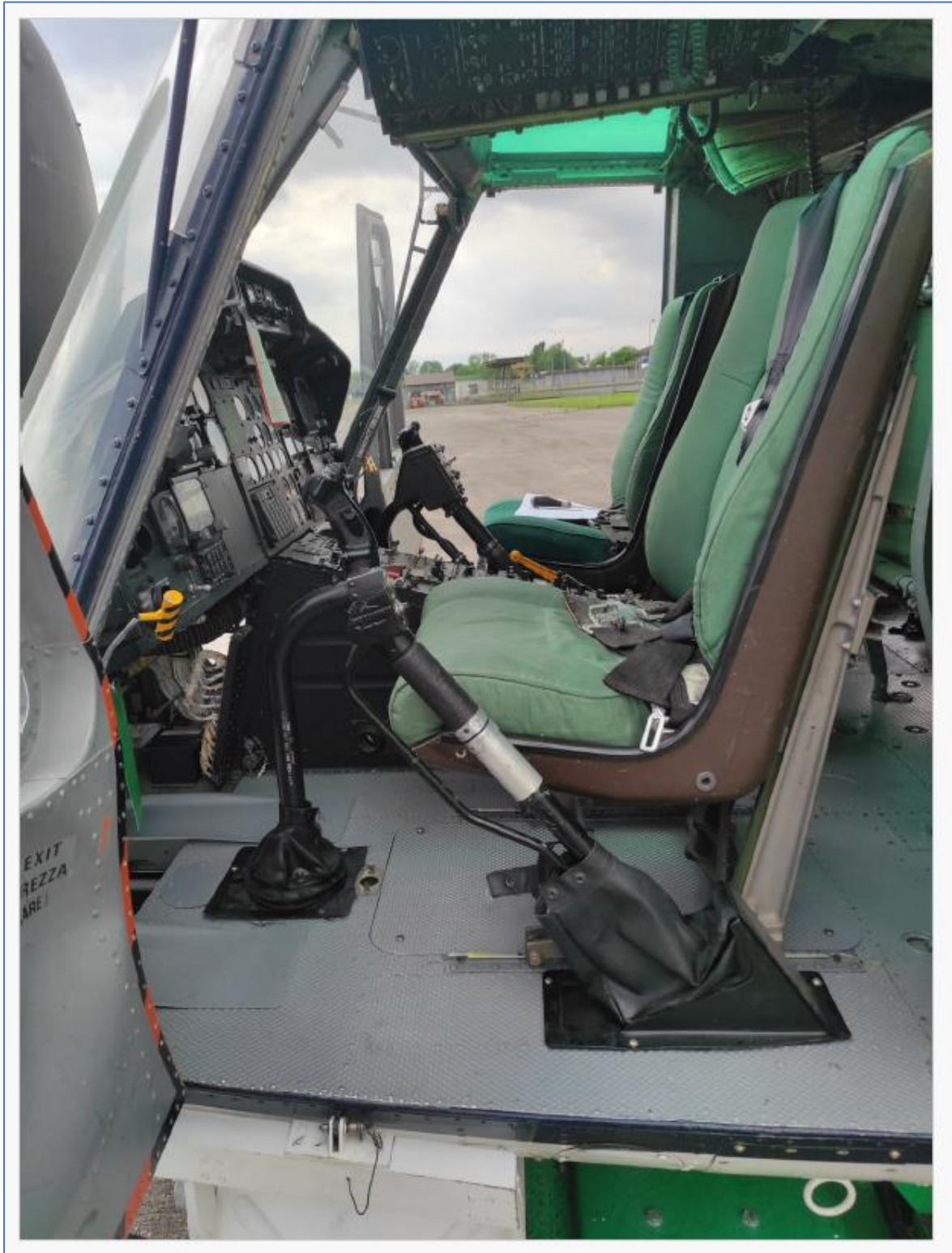


FOTO 17

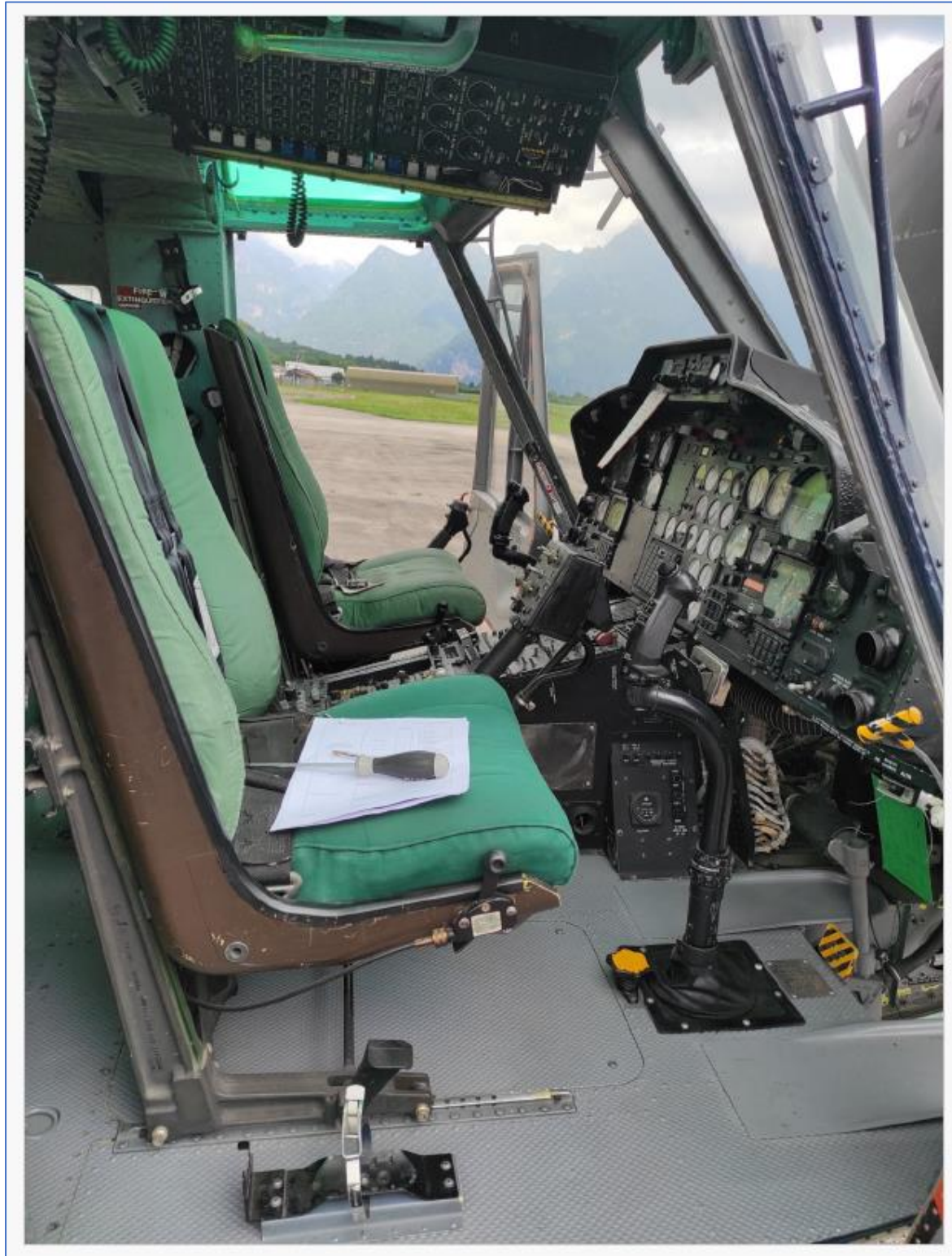


FOTO 18

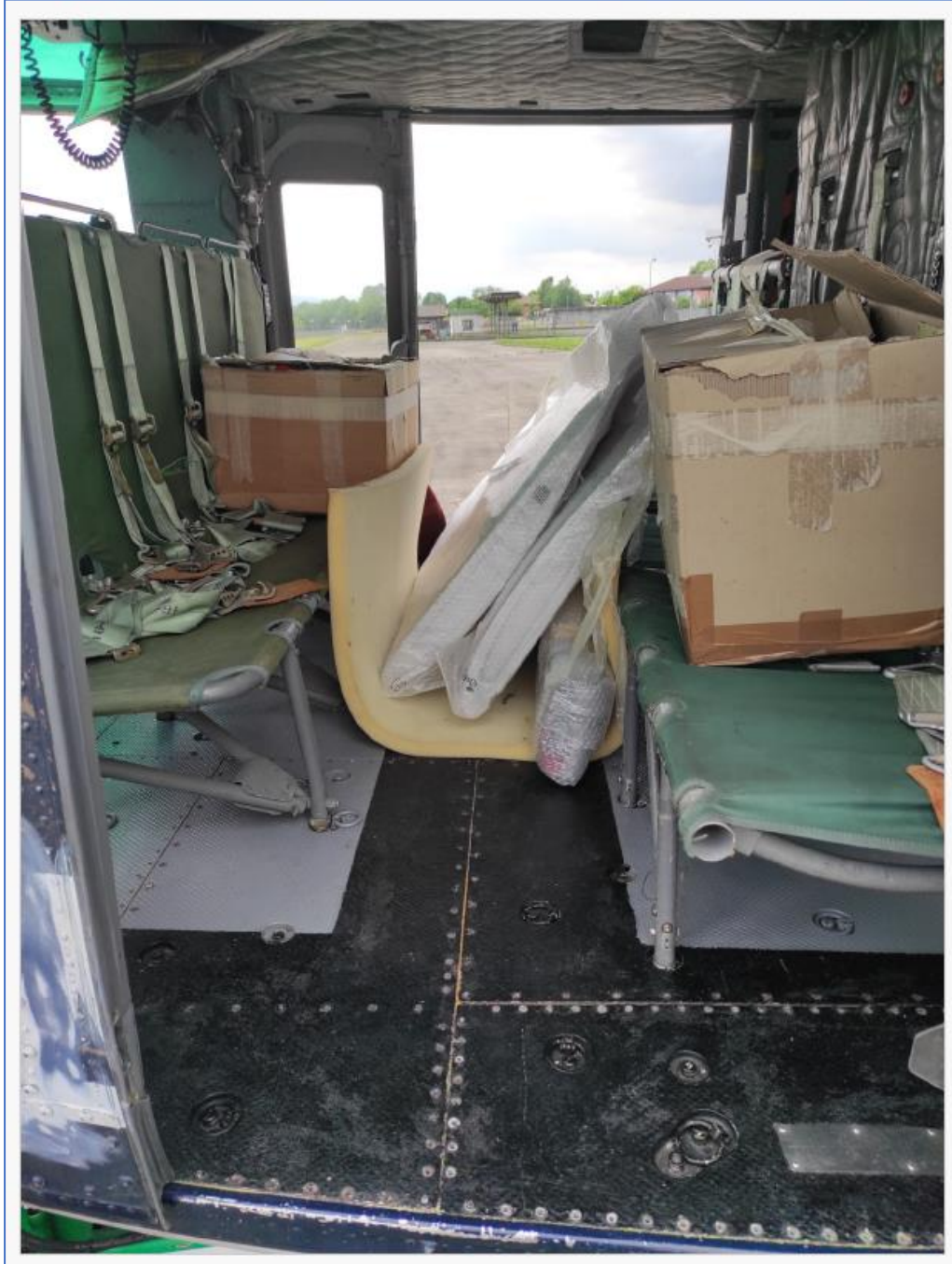


FOTO 19



FOTO 20



FOTO 21

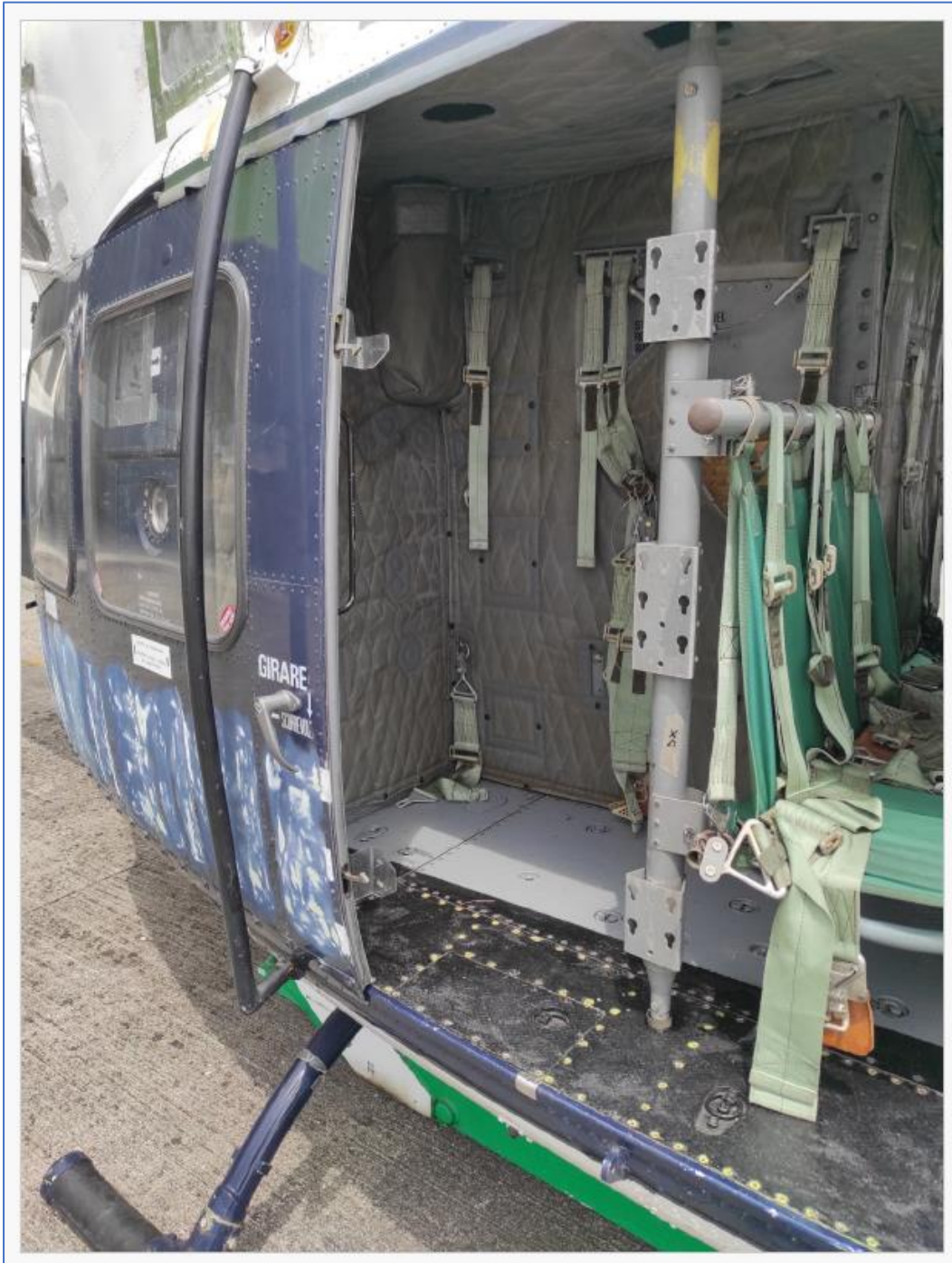


FOTO 22



FOTO 23

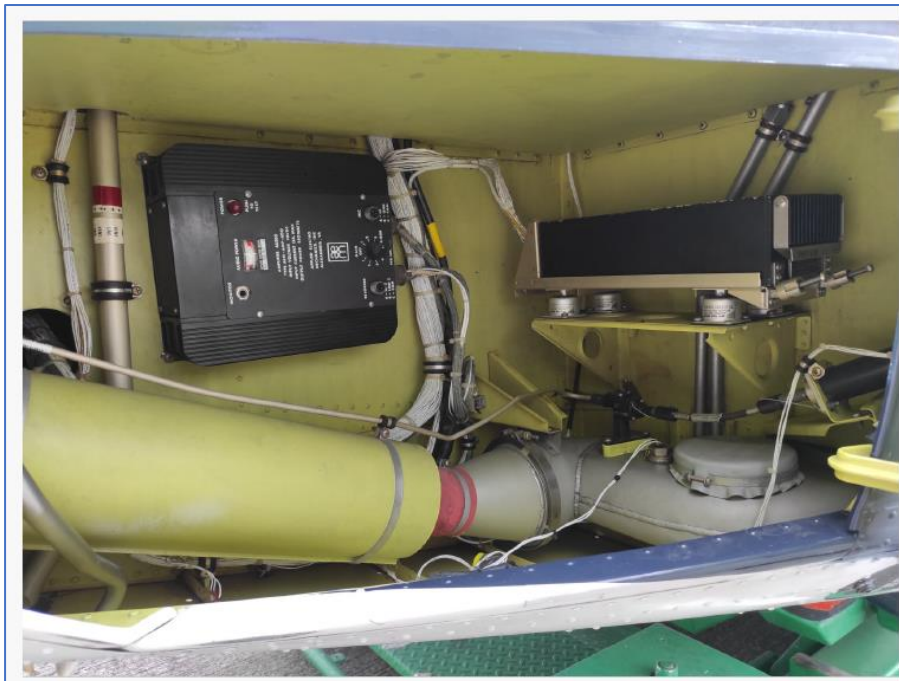


FOTO 24



FOTO 25

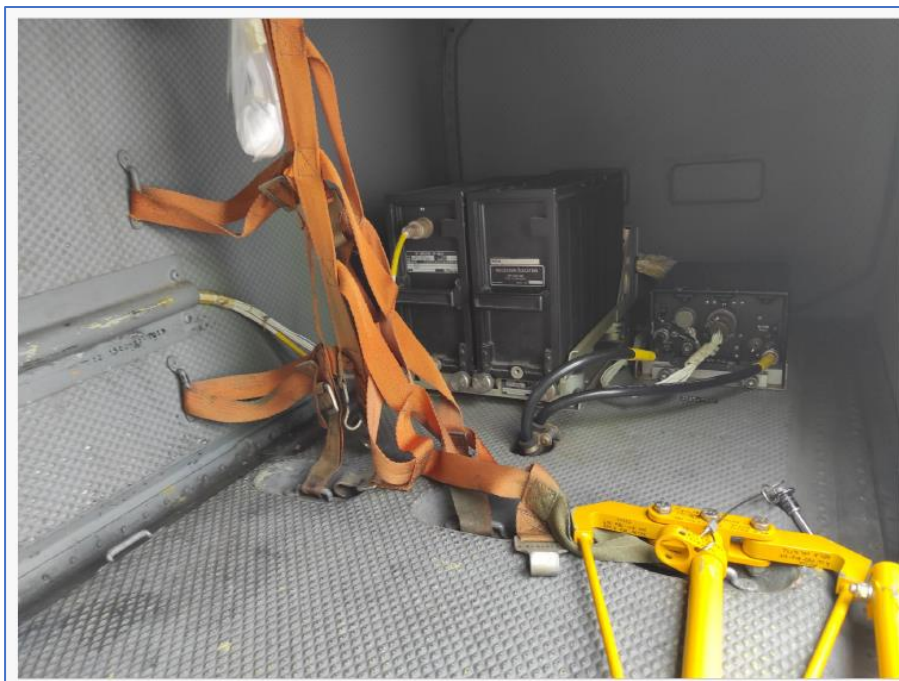


FOTO 26



FOTO 27



FOTO 28



FOTO 29



FOTO 30



FOTO 31



FOTO 32



FOTO 33



FOTO 34



FOTO 35

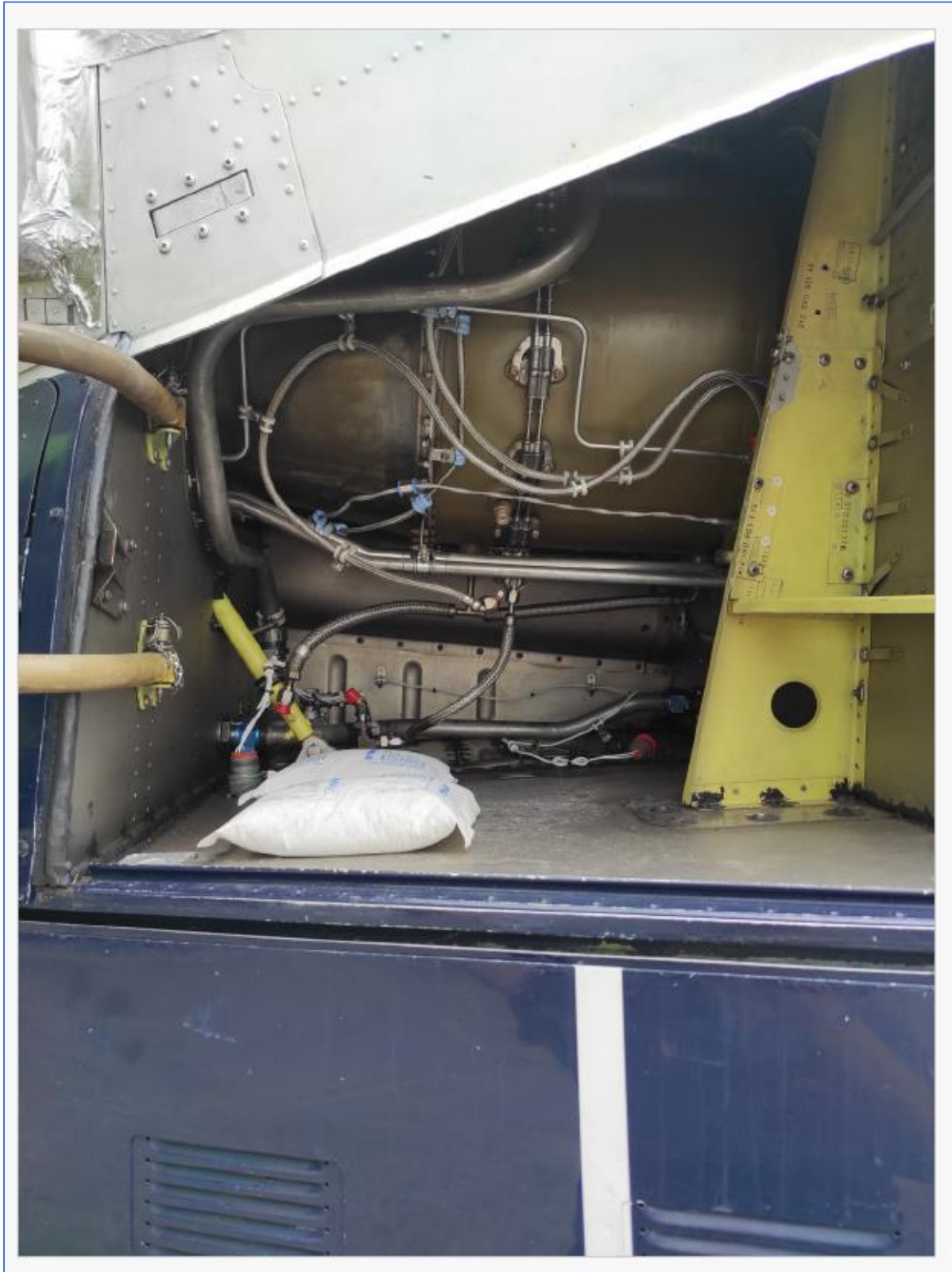


FOTO 36



FOTO 37



FOTO 38



FOTO 39



FOTO 40



FOTO 41

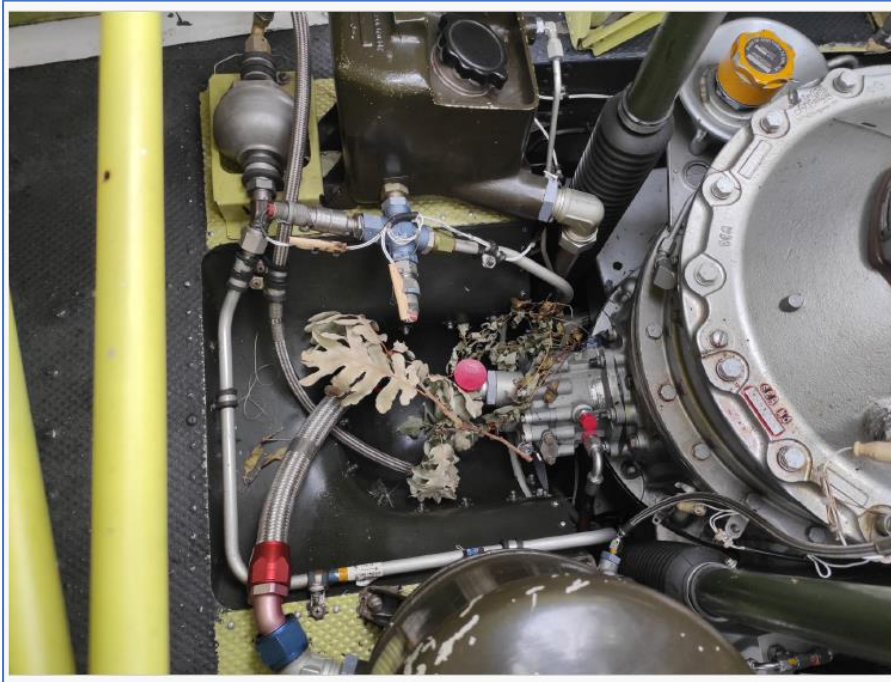


FOTO 42

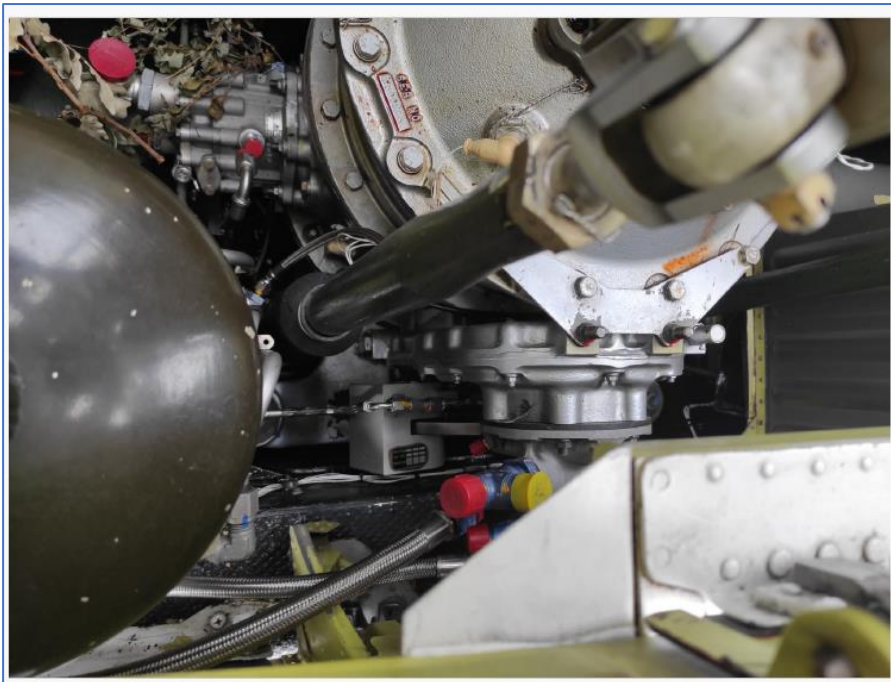


FOTO 43



FOTO 44