



**DIREZIONE PER L'IMPIEGO DEL PERSONALE MILITARE DELLA MARINA**  
**3° Dipartimento Supporto al Personale**  
**Ufficio Assistenza e Benessere**



**CIRCOLARE CLIMS 2026**  
**SOGGIORNI ESTERI PERSONALE CIVILE**

## INDICE

<b>GERMANIA – AUSTRIA.....</b>	<b>7</b>
<b>FRANCIA .....</b>	<b>26</b>
<b>PORTOGALLO.....</b>	<b>45</b>
<b>REPUBBLICA CECA.....</b>	<b>52</b>
<b>UNGHERIA.....</b>	<b>55</b>
<b>BULGARIA .....</b>	<b>56</b>
<b>ROMANIA .....</b>	<b>60</b>
<b>POLONIA .....</b>	<b>62</b>
<b>GRECIA.....</b>	<b>71</b>
<b>BELGIO.....</b>	<b>78</b>
<b>APPLICATION FORM RECREATION CENTER .....</b>	<b>85</b>

## **1.GENERALITA'**

Nell'ambito degli accordi di scambio in atto tra la Marina Militare e le nazioni aderenti al CLIMS (Comitato di Collegamento Internazionale tra Organismi Militari Sociali), sono state rese disponibili a favore del personale civile in servizio e in quiescenza, per l'anno 2026, alcune strutture di soggiorno presso le seguenti località.

### **GERMANIA (All. 1)**

- GARMISCH-PARTENKIRCHEN (Bavaria)
- GRÜNHEIDE (Brandeburgo, vicino Berlino)
- BRAUNEBERG (Renania, Fiume Mosella)
- OBERWIESENTHAL (Monti Metalliferi)
- BRUCK (Austria)
- TREMOSINE (Lago Di Garda, Italia)
- NORDERNEY (Mare Del Nord)
- GROEMITZ (Mar Baltico)
- GOEHREN (Mar Baltico)
- MAYRHOFEN (Tirolo Austriaco)
- MERANO (Sud Tirolo, Italia)

### **FRANCIA (All. 2)**

- PARIGI
- TOLONE
- MONT-DAUPHIN (Provenza-Alpi-Costa Azzurra)
- MÉAUDRE EN VERCORS (Alvernia-Rodano)
- PRALOGNAN-LA-VANOISE (Alvernia-Rodano)
- LA CABANASSE (Occitania)
- HYERES (Provenza-Alpi-Costa Azzurra)
- SAINT-RAPHAEL (Provenza-Alpi-Costa Azzurra)
- ISOLA DI PORQUEROLLES (Provenza-Alpi-Costa Azzurra)
- LA MARANA (Furiani, Corsica)
- SAINTE-ANNE (La Martinica)

### **PORTOGALLO (All. 3)**

- PORTO
- RUNA (Lisbona)
- COIMBRA
- OEIRAS (Lisbona)
- PORTO SANTO (Madeira)

### **REPUBBLICA CECA (All. 4)**

- PRAGA
- KARLOVY VARY (Boemia Occidentale)

### **UNGHERIA (All.5)**

- BUDAPEST

### **BULGARIA (All.6)**

- SOFIA
- SANTI COSTANTINO ED ELENA (Varna)
- PAMPOROVO

### **ROMANIA (All.7)**

- BUCAREST
- BRASOV (Località di montagna)
- SINAIIA (Località di montagna)
- CAP AURORA (Mar Nero)
- EFORIE SUD (Mar Nero)

### **POLONIA (All.8)**

- SOPOT (Mar Baltico)
- MIĘDZYDROJE (isola di Wolin, mar Baltico)
- SOLINA (Carpazi e Lago Solina)
- ZAKOPANE (Montagne Tatra)

### **GRECIA (All.9)**

#### **Regione: Atene**

- AGIOS ANDREAS
- ZOUBERI
- AGIA MARINA

#### **Isole**

- RODI
- POROS
- CORFÙ
- CRETA

#### **Regione: Macedonia Centrale**

- SKOTINA

#### **Regione: Grecia Occidentale**

- AKTIO

### **BELGIO (All.10)**

- BRUXELLES

- SPA

I costi, la dislocazione, la descrizione ed altre informazioni di dettaglio dei soggiorni/sistemazioni alberghiere sono riportati nelle schede in allegato da 1 a 11.

Per ogni sistemazione sono riportati i turni di soggiorno disponibili per la stagione estiva (nella quale si concentrano le richieste). Nei restanti periodi dell'anno, i soggiorni sono comunque fruibili su base di disponibilità.

## **2. PERSONALE AMMESSO AI SOGGIORNI**

Il personale che può fare richiesta dei soggiorni esteri è il seguente:

- Civili in servizio e relativi nuclei familiari;
- Civili in quiescenza e relativi nuclei familiari;

## **3. AMMISSIONE AI SOGGIORNI**

Le domande di partecipazione ai soggiorni per la stagione estiva dovranno essere inviate a **PERSOCIV** che, con le modalità che la predetta D.G. stabilite con apposita circolare, provvederà all'elaborazione di un calendario di turni, alla raccolta delle adesioni e alla definizione delle graduatorie del personale richiedente, dandone comunicazione agli interessati. L'elenco del personale assegnatario dei soggiorni verrà altresì comunicato **da PERSOCIV a questo MARIPERS UAB** (Ufficio Assistenza e Benessere) entro il **3 maggio 2026**, per il successivo perfezionamento delle richieste.

Per i restanti periodi dell'anno le domande di adesione dovranno essere inviate con almeno 45 giorni di anticipo inviando la modulistica in allegato 14, compilato in ogni sua parte. Le richieste di adesione ai soggiorni dovranno essere inviate a questo MARIPERS agli indirizzi [maripers@postacert.difesa.it](mailto:maripers@postacert.difesa.it) e a [maripers.3dip.clims@marina.difesa.it](mailto:maripers.3dip.clims@marina.difesa.it).

I recapiti telefonici delle strutture dovranno essere utilizzati unicamente per dirimere dubbi sulla localizzazione del soggiorno e non per l'effettuazione di eventuali prenotazioni.

**I contatti con i Centri CLIMS esteri devono essere tenuti esclusivamente dal competente Ufficio di MARIPERS.**

## **4. ASSEGNAZIONE**

Questo MARIPERS Ufficio Assistenza Benessere, quando avrà conferma dell'avvenuta assegnazione del soggiorno da parte della nazione ospitante, provvederà ad inviare i relativi "vouchers" di prenotazione agli interessati.

In caso di esubero delle domande, si attribuirà minore priorità a coloro che hanno rinunciato in precedenza senza adeguato preavviso/motivazione o che hanno già usufruito in precedenza di un soggiorno estero in ambito CLIMS. Sarà, altresì, attribuita maggiore priorità al personale in servizio.

In ultima analisi, si procederà al sorteggio. Saranno comunque ricercate soluzioni per soddisfare le richieste valutando soluzioni alternative (cambi di turno o località).

## **5. RINUNCE/RACCOMANDAZIONI**

Le eventuali rinunce, causate da motivi di servizio o privati con carattere di gravità, dovranno pervenire tempestivamente a questo MARIPERS Ufficio Assistenza Benessere, con allegata la relativa documentazione giustificativa entro almeno 30 giorni dall'inizio del periodo assegnato. Le eventuali rinunce non adeguatamente motivate comportano l'esclusione dalla possibilità di fruire di un turno successivo, in caso di soprannumero di richieste.

Si raccomanda vivamente di evitare di comunicare le rinunce con breve preavviso. La rinuncia con breve preavviso, oltre a procurare disservizio agli Enti pianificatori, preclude la possibilità di riutilizzo del periodo da parte di altri utenti e costituisce danno economico per i gestori. Pertanto, in caso di disdetta non giustificata comunicata con il previsto preavviso, la nazione ospitante potrà richiedere all'interessato il pagamento di una penale, secondo le percentuali indicate nelle schede dei soggiorni.

Si rammenta che i prezzi potrebbero subire delle variazioni.

## **6. FEEDBACK SUL SOGGIORNO**

È richiesto a tutto il personale che fruisce dei soggiorni di voler fornire a MARIPERS Ufficio Assistenza Benessere, una sintetica relazione, secondo il format in allegato 12, circa le caratteristiche del soggiorno, informazioni correlate all'utilizzo, eventuali inconvenienti riscontrati durante il periodo di soggiorno e notizie utili. Auspicabile anche la trasmissione di documentazione informativa in lingua originale raccolta sul posto. Le recensioni, dovranno essere cortesemente inviate al seguente indirizzo e-mail: [maripers.3dip.clims@marina.difesa.it](mailto:maripers.3dip.clims@marina.difesa.it)

## **7. EVENTUALE ACQUISIZIONE DI ULTERIORI INFORMAZIONI**

Le informazioni aggiuntive sui soggiorni potranno essere acquisite tramite il punto di contatto di MARIPERS Ufficio Assistenza Benessere 1^ Sezione Protezione Sociale (tel. 06-36805627mil. 71-45627).

## GERMANIA – AUSTRIA



### Riduzioni per bambini:

fino a 2 anni	gratis
da 2 a 6 anni	75% riduzione del prezzo della stanza;
da 7 a 11 anni	50% riduzione del prezzo della stanza;
da 12 a 17 anni	25% riduzione del prezzo della stanza.

Le riduzioni si applicheranno sulla base dell'età del bambino/a il giorno dell'arrivo.

### Spese di annullamento

<b>0%</b>	fino a 30 giorni prima della data di arrivo;
<b>30%</b>	dal 29° al 1° giorno prima della data di arrivo;
<b>100%</b>	se disdetto il giorno dell'arrivo o in caso di mancata presentazione.

La percentuale fa riferimento al prezzo del soggiorno. La fattura di cancellazione non sarà applicata nei seguenti casi:

- decesso del richiedente o di un membro del nucleo familiare;
- Ricovero in ospedale del richiedente o di un membro del nucleo familiare (con presentazione di certificato medico);
- impiego per cause di servizio (con idonea certificazione).

### Cambio prenotazione

Non vengono accettate richieste preliminari o non vincolanti né senza presentazione dell'application form debitamente compilato.

Nell'application form indicare già in fase di presentazione della richiesta eventuali alternative di date di viaggio realmente fattibili per i partecipanti al soggiorno. Se la prima scelta non può essere accolta, la seconda scelta sarà considerata come un'opzione alternativa confermata. Eventuali modifiche successive all'invio della richiesta, saranno soggette a una **commissione di elaborazione di 20€ per ogni modifica**.

### Animali

Alcuni alloggi selezionati sono attrezzati per ospitare **un solo cane**.

In caso contrario gli animali non sono ammessi.

### Pagamento

Pagamenti da effettuarsi in loco. Sono accettate carte di debito; le carte di credito sono accettate unicamente nelle strutture in Germania. La tassa di soggiorno è riscossa in loco.

### Arrivo

L'arrivo è possibile tra le 15:00 e le 18:00.

Per arrivi dopo le ore 18:00, si prega di informare telefonicamente la struttura.

## HOTEL /CASA VACANZA - LOCALITA'

<b>HOTEL EDELWEISS</b>	Garmisch-Partenkirchen, Bavaria, Germania
<b>HAUS AM WERLSEE</b>	Gruenheide, vicino Berlino, Germania
<b>HOTEL LINDENHOF</b>	Brauneberg, sul fiume Mosella, Germania
<b>HAUS WIESENTHAL</b>	Oberwiesenthal, Monti Metalliferi, Germania
<b>HOTEL KROESSENBACHERHOF</b>	Bruck, Salisburghese, Austria
<b>PICCOLA ITALIA RESORT</b>	Tremosine, Lago di Garda, Italia
<b>HAUS NORDEROOG</b>	Norderney, Mare del Nord, Germania
<b>HAUS SEEBURG</b>	Groemitz, Mar Baltico, Germania
<b>HAUS AM SUEDSTRAND</b>	Goehren, Mar Baltico, Germania
<b>APARTMENTS MAERKISCHE HEIDE</b>	Gruenheide, vicino Berlino, Germania
<b>HOTEL ALPENSCHLOESSL</b>	Mayrhofen, Tirolo austriaco, Austria
<b>HOTEL 360 GRAD</b>	Merano, Sud Tirolo, Italia

## OFFERTE

**OFFERTE PER FAMIGLIE**

**OFFERTE ESTIVE RISERVATE ALLA MARINA ITALIANA**

## HOTEL EDELWEISS



### Garmisch-Partenkirchen Bavaria

**Martinswinkelstrasse 15-17, 82467 Garmisch -Partenkirchen, Germania**

L'accogliente Hotel Edelweiss si trova in una zona tranquilla ma centrale di Garmisch-Partenkirchen, divenendo così un punto di partenza ideale per numerose escursioni. In pochi minuti a piedi si possono raggiungere il centro storico e il Michael Ende Kurpark.

#### Servizi:

L'Hotel è provvisto di bar, parcheggi bici con punto di ricarica per e-bike, terrazza, posti auto nel parcheggio sotterraneo, WI-FI. L'Hotel dispone di un giardino curato con affaccio sul fiume Parnach.

A pagamento: posto auto in garage sotterraneo 5€/notte (senza possibilità di prenotazione).

#### Tipologia di camere:

- DR cl.** doppia classica: letto matrimoniale, può includere un lettino supplementare per bambino/culla e un balcone, max 2 adulti + 1 bambino fino a 2 anni. Due camere possono ospitare un cane.
- DR co.** Doppia comfort: letto matrimoniale, può includere un lettino supplementare per bambino/culla, balcone, max. 2 adulti+ 1 bambino fino a 2 anni.
- FR/family room** 2 camere da letto con letto matrimoniale, terrazza, massimo 2 adulti + 2 minori fino a 17 anni. La stanza è predisposta per ospitare un cane.
- JS/junior suite**
- soggiorno e camera da letto combinati con letto matrimoniale, balcone, max. 2 adulti
  - soggiorno e camera da letto combinati con letto matrimoniale e divano letto, può includere un lettino supplementare per bambino/culla, balcone, max. 2 adulti + 2 minori fino a 17 anni + 1 bambino fino a 2 anni.
- SU/suite** Due camere da letto con letto matrimoniale, soggiorno con divano letto, può includere un lettino supplementare per bambino/culla, balcone, max 2 adulti + 2 minori fino a 17 anni + 1 bambino fino a 2 anni.

Tutte le camere sono dotate di doccia, WC, asciugacapelli, cassaforte e WI-FI.

### Arrivo/Partenza

**Arrivo:** lunedì – sabato **Partenza:** tutti i giorni

**27.06.2026 - 05.09.2026:** giovedì/sabato, soggiorno minimo: 5 notti

**24.12.2026 e 31.12.2026:** no arrivi

Prezzi a persona a notte + colazione

	a notte		
	16.05.26 – 12.06.26 12.09.26 – 31.10.26 19.12.26 – 02.01.27	04.01.26 – 28.03.26	13.06.26 – 11.09.26
DR cl.	<b>44€</b>	<b>50€</b>	<b>53€</b>
DR co.	<b>57€</b>	<b>66€</b>	<b>70€</b>
FR	<b>64€</b> (da 3 persone <b>54€</b> )	a partire da <b>66€</b> (da 3 persone <b>56€</b> )	<b>70€</b> (da 3 persone <b>60€</b> )
JS	<b>64€</b> (da 3 persone <b>54€</b> )	<b>74€</b> (da 3 persone <b>64€</b> )	<b>78€</b> (da 3 persone <b>68€</b> )
SU	<b>78€</b> (da 3 persone <b>68€</b> )	<b>90€</b> (da 3 persone <b>80€</b> )	<b>95€</b> (da 3 persone <b>85€</b> )
<b>Costi aggiuntivi:</b> Tassa di soggiorno.			



# HAUS AM WERLSEE

## Grünenheide (vicino Berlino)

Walther-Rathenau-Strasse 20, 15537 Gruenheide, Germania

Situata direttamente sul lago idilliaco, su una proprietà spaziosa con una zona balneare e un molo per imbarcazioni privati, la Haus am Werlsee si trova sul lago Werl. Da Erkner, è possibile raggiungere il centro di Berlino in soli 30 minuti con l'espresso regionale.

### Servizi:

L'Hotel è dotato di bar, ascensore, ping pong, area giochi per bambini, sauna, ampio spazio esterno, prato per prendere il sole, molo privato, area giochi, parcheggio, Wi-Fi.

Uso gratuito di biciclette, canoe, barche a remi, pedalò, stand-up paddle, sauna, barca a energia solare (entro gli orari di apertura).

A pagamento: lavatrice, asciugatrice.

### Tipologia di camere:

<b>DR co.</b>	Doppia comfort: letto matrimoniale, vista lago, balcone, max 2 adulti (una camera è parzialmente accessibile a persone con disabilità)
<b>FR/family room</b>	2 camere da letto identiche con letto matrimoniale, vista lago, balcone, parzialmente accessibile a persone con disabilità, max 4 adulti
<b>JS/junior suite</b>	Soggiorno e camera da letto combinati con letto matrimoniale, divano letto, può includere un lettino supplementare per bambino/culla, vista lago, balcone, vasca da bagno, max. 2 adulti + 2 minori fino ai 17 anni + 1 bambino fino a 2 anni.

Tutte le camere sono dotate di doccia, WC, asciugacapelli, cassaforte, balcone, TV e WI-FI.

### Servizi inclusi nel periodo a tariffa fissa – P3:

Nel caso in cui alcuni servizi individuali non siano disponibili, verrà offerto un servizio sostitutivo. Questo include:

- Drink di benvenuto
- Spumante e snack a mezzanotte
- Brunch nel Giorno di Capodanno
- Escursione di Capodanno con uno snack
- Celebrazione della notte di Capodanno con programma di intrattenimento, e caffè/vin brûlé/torta

### Arrivo/Partenza

**Arrivo:** lunedì - sabato, **Partenza:** tutti i giorni

**27.06.26 – 05.09.26: Arrivo/Partenza:** Giovedì/sabato, soggiorno minimo: 5 notti

**P3 periodo a tariffa fissa\***

Prezzi a persona per mezza pensione con colazione/cena a buffet

	a notte		a periodo
	28.02.26 – 12.06.26 12.09.26 – 28.11.26	13.06.26 – 11.09.26	P3 26.12.26 – 03.01.27*
DR co.	<b>52€</b>	<b>60€</b>	<b>783€</b>
FR	A partire da <b>42€</b> (disponibile per la prenotazione solo per 3-4 persone)	<b>50€</b> (disponibile per la prenotazione solo per 3-4 persone)	<b>703€</b> (disponibile per la prenotazione solo per 3-4 persone)
JS	<b>59€</b> (a partire da 3 persone <b>49€</b> )	<b>68€</b> (a partire da 3 persone <b>58€</b> )	<b>867€</b> (a partire da 3 persone <b>787€</b> )

**Costi aggiuntivi:** DR co. uso singola suppl. 20€ a notte. JS/FR uso singola suppl. 25€ a notte.  
**Offerta speciale:** soggiorno 7 notti al prezzo di 5 notti nel periodo dal 14 al 28.11.26.



## HOTEL LINDENHOF Brauneberg, Moselle

Lindenstrasse 5, 54472 Brauneberg, Germania

Idilliaco e tranquillo nel quartiere di Bernkastel-Wittlich, l'Hotel Lindenhof si trova a pochi minuti a piedi dalle rive della Mosella.

### Servizi:

L'Hotel è dotato di bar, ascensore, sala sociale/riunioni, terrazza, zoo, pista da bowling, noleggio biciclette e canoe, Wi-Fi, stazioni di ricarica per e-bike, area giochi per bambini, posti auto.

A pagamento: cabina a infrarossi, massaggi prenotabili in hotel.

### Tipologia di camere:

<b>SR</b>	Singola: un letto singolo, balcone su richiesta, max 1 adulto
<b>DR cl.</b>	Doppia classic: letto matrimoniale, può includere un balcone e un lettino supplementare per bambino/culla, max 2 adulti + 1 bambino fino a 2 anni
<b>DR co.</b>	Doppia comfort: letto matrimoniale, vista sulla Mosella, balcone, può includere un lettino supplementare per bambino/culla, max. 2 adulti + a bambino fino a 2 anni. Una camera è parzialmente accessibile a persone con disabilità
<b>FR/family room</b>	Camera da letto con matrimoniale, soggiorno separato con divano letto, balcone, può includere 2 lettini supplementari per bambini/culle, max. 2 adulti + 2 minori fino ai 17 anni + 2 bambini fino ai 2 anni.

Tutte le camere sono dotate di doccia, WC, asciugacapelli, TV e WI-FI.

### Arrivo/Partenza

**Arrivo:** lunedì - sabato, **Partenza:** tutti i giorni

**27.06.26 – 05.09.26: Arrivo/Partenza:** Giovedì/sabato, soggiorno minimo: 5 notti

Prezzi a persona per mezza pensione con colazione/cena a buffet

	a notte	
	28.03.26 – 12.06.26 10.10.26 – 16.11.26 16.11.26 – 19.12.26	13.06.26 – 09.10.26
SR	<b>55€</b>	<b>66€</b>
DR cl.	<b>48€</b>	<b>58€</b>
DR co.	<b>57€</b>	<b>69€</b>
FR	<b>62€</b> (a partire da 3 persone <b>52€</b> )	<b>75€</b> (a partire da 3 persone <b>65€</b> )
<b>Costi aggiuntivi:</b> tassa di soggiorno. Doppia cl./co. uso singola suppl. 20€ a notte. FR uso singola suppl. 25€ a notte.		



## HAUS WIESENTAL

### Oberwiesenthal, Erzgebirge/Ore Mountains

Huettenbachstrasse 1, 09484 Oberwiesenthal, Germania

Haus Wiesenthal si trova in posizione centrale in una zona tranquilla ed è il punto di partenza ideale per escursioni in bicicletta, trekking e sport invernali. Si trova a pochi minuti a piedi dalla seggiovia, dalla funivia e dalla piazza del mercato.

#### Servizi:

L'Hotel è dotato di bar, ascensore, palestra, area esterna da 10.000m<sup>2</sup>, campo da calcio, parco giochi, campo da pallavolo, ping pong, sala giochi per bambini, sala per ragazzi, sauna (negli orari di apertura), Wi-Fi nelle aree comuni, parcheggi disponibili.

A pagamento: solarium, pista da bowling, biliardo, lavatrice, asciugatrice.

#### Tipologia di camere:

<b>SR</b>	Singola: un letto singolo, max 1 adulto
<b>DR cl.</b>	Doppia classic: letto matrimoniale, max 2 adulti
<b>DR co.</b>	Doppia comfort: letto matrimoniale, può includere un lettino supplementare per bambino/culla e un balcone, max. 3 adulti
<b>FR/family room</b>	Camera da letto e soggiorno combinati con un matrimoniale e due letti singoli, può includere un lettino supplementare per bambino/culla, balcone, max 3 adulti + 1 bambino fino a 2 anni
<b>JS/junior suite</b>	Camera da letto e soggiorno combinati con un matrimoniale e un divano letto, può includere un lettino supplementare per bambino/culla, balcone, parzialmente accessibile a persone con disabilità, max 2 adulti + 2 minori fino ai 17 anni + 1 bambino fino a 2 anni
<b>SU/suite</b>	<ul style="list-style-type: none"><li>camera con letto matrimoniale e divano letto o due letti singoli, soggiorno con possibilità di includervi un divano letto, può includere due lettini supplementari per bambini/culle e balcone, max. 3 adulti + 2 minori fino a 17 anni + 2 bambini fino a 2 anni</li><li>Una camera è accessibile a disabili, attrezzata con un letto ospedaliero conforme agli standard ADA</li><li>camera con letto matrimoniale, camera con 2 letti singoli o divano letto, può includere 2 lettini supplementari per bambini/culle, max. 4 adulti + 1 bambino fino a 17 anni o 2 adulti + 2 minori fino a 17 anni. + 2 bambini fino a 2 anni</li></ul>

Tutte le camere sono dotate di doccia o vasca da bagno, WC, asciugacapelli, TV, cassaforte e WI-FI.

#### Servizi inclusi nel periodo a tariffa fissa – P2/P3:

Nel caso in cui alcuni servizi individuali non siano disponibili, verrà offerto un servizio sostitutivo. Questo include:

- Drink di benvenuto
- Escursione con torce con vin brûlé

#### **Natale (P2)**

- Cena di Natale
- Serata danzante

#### **Capodanno (P3)**

- Cena di Capodanno a buffet con serata danzante
- Brunch di Capodanno

### **Arrivo/Partenza**

**Arrivo:** lunedì - sabato, **Partenza:** tutti i giorni

**26.07.26 – 05.09.26: Arrivo/Partenza:** Giovedì/sabato, soggiorno minimo: 5 notti

**P2/P3:** periodo a tariffa fissa

Prezzi a persona per mezza pensione con colazione/cena a buffet

	a notte		a periodo	
	<b>09.05.26 – 12.06.26</b> <b>12.09.26 – 17.10.26</b> <b>28.11.26 – 20.12.26</b>	<b>13.06.26 –</b> <b>11.09.26</b>	<b>P2</b> <b>21.12.26 –</b> <b>28.12.26*</b>	<b>P3</b> <b>28.12.26 –</b> <b>03.01.26*</b>
SR cl.	<b>47€</b>	<b>54€</b>	<b>601€</b>	<b>731€</b>
DR cl.	<b>42€</b>	<b>48€</b>	<b>540€</b>	<b>654€</b>
DR co.	<b>52€</b> (a partire da 3 persone <b>42€</b> )	<b>60€</b> (a partire da 3 persone <b>50€</b> )	<b>663€</b> (a partire da 3 persone <b>593€</b> )	<b>809€</b> (a partire da 3 persone <b>739 €</b> )
FR	<b>52€</b> (a partire da 3 persone <b>42€</b> )	<b>60€</b> (a partire da 3 persone <b>50€</b> )	<b>663€</b> (a partire da 3 persone <b>593€</b> )	<b>809€</b> (a partire da 3 persone <b>739 €</b> )
JS	<b>58€</b> (a partire da 3 persone <b>48€</b> )	<b>66€</b> (a partire da 3 persone <b>56€</b> )	<b>725€</b> (a partire da 3 persone <b>655€</b> )	<b>887€</b> (a partire da 3 persone <b>817€</b> )
SU	<b>68€</b> (a partire da 3 persone <b>58€</b> )	<b>79€</b> (a partire da 3 persone <b>69€</b> )	<b>848€</b> (a partire da 3 persone <b>778€</b> )	<b>1.042€</b> (a partire da 3 persone <b>972€</b> )

**Costi aggiuntivi:** tassa di soggiorno. Doppia cl./co. uso singola suppl. 20€ a notte. FR/JS/SU uso singola suppl. 25€ a notte.

**Offerta speciale:** soggiorno di 7 notti al prezzo di 5 notti nel periodo dal 26.09 al 03.10.26



## **HOTEL KROESSENBACHERHOF**

### **Bruck, Land Salzburg, Austria**

**Kroessenbachstrasse 12, 5671 Bruck/Grossglockner, Austria**

L'hotel si trova alla periferia di Bruck, non lontano da Zell am See e da Kaprun con il suo ghiacciaio, il Kitzsteinhorn.

#### **Servizi:**

L'Hotel è dotato di bar, ascensore, sala giochi per bambini, stanza Xbox, sala ping-pong, sauna, lounge, sala con camino, parcheggio, Wi-Fi, e stazioni di ricarica per e-bike.

A pagamento: lavatrice, asciugatrice.

#### **Tipologia di camere:**

<b>DR cl.</b>	Doppia classic: letto matrimoniale, terrazza panoramica o balcone o loggia, max. 2 adulti
<b>DR co.</b>	Doppia comfort: letto matrimoniale, può includere un divano letto, terrazza panoramica o balcone, max. 2 adulti + 1 minore fino a 17 anni Due camere sono accessibili per persone con disabilità
<b>FR/family room</b>	1 camera con letto matrimoniale, 1 camera con letto a castello, balcone, max 2 adulti + 2 minori fino a 17 anni
<b>JS/junior suite</b>	Camera da letto e soggiorno combinati con un matrimoniale e un divano letto, può includere un lettino supplementare per bambino/culla, balcone o terrazza panoramica, max 2 adulti + 2 minori fino ai 17 anni + 1 bambino fino a 2 anni
<b>SU/suite</b>	Soggiorno con divano letto, una camera con letto matrimoniale, 1 camera con 2 letti singoli, balcone, max. 4 adulti + 2 minori fino a 17 anni

Tutte le camere sono dotate di doccia, WC, asciugacapelli, TV, radio e cassaforte.

### Servizi inclusi nel periodo a tariffa fissa – P2/P3:

- Un pomeriggio accogliente con pasticcini, vin brûlé e punch il 24.12.26
- Un menù festivo il 25.12.26
- Celebrazione di Capodanno con aperitivo di benvenuto, menù di sei portate, un bicchiere di champagne a persona e buffet di mezzanotte

### Arrivo/Partenza

**Arrivo:** lunedì - sabato, **Partenza:** tutti i giorni

**27.06.26 – 05.09.26: Arrivo/Partenza:** Giovedì/sabato, soggiorno minimo: 5 notti

**P2/P3:** periodo a tariffa fissa

Prezzi a persona per mezza pensione con colazione a buffet e cena

	a notte		a periodo	
	<b>16.05.26 – 12.06.26</b> <b>12.09.26 – 10.10.26</b> <b>12.12.26 – 18.12.26</b>	<b>13.06.26 –</b> <b>11.09.26</b>	<b>P2</b> <b>19.12.26 –</b> <b>26.12.26*</b>	<b>P3</b> <b>26.12.26 –</b> <b>02.01.27*</b>
DR cl.	<b>55€</b>	<b>62€</b>	<b>658€</b>	<b>764€</b>
DR co.	<b>61€</b> (a partire da 3 persone <b>51€</b> )	<b>69€</b> (a partire da 3 persone <b>59€</b> )	<b>727€</b> (a partire da 3 persone <b>657€</b> )	<b>840€</b> (a partire da 3 persone <b>770€</b> )
FR	<b>61€</b> (a partire da 3 persone <b>51€</b> )	<b>69€</b> (a partire da 3 persone <b>56€</b> )	<b>727€</b> (a partire da 3 persone <b>657€</b> )	<b>840€</b> (a partire da 3 persone <b>770€</b> )
JS	<b>66€</b> (a partire da 3 persone <b>56€</b> )	<b>76€</b> (a partire da 3 persone <b>66€</b> )	<b>797€</b> (a partire da 3 persone <b>727€</b> )	<b>917€</b> (a partire da 3 persone <b>847€</b> )
SU	<b>78€</b> (a partire da 3 persone <b>68€</b> )	<b>89€</b> (a partire da 3 persone <b>79€</b> )	<b>935€</b> (a partire da 3 persone <b>865€</b> )	<b>1.070€</b> (a partire da 3 persone <b>1000€</b> )
<b>Costi aggiuntivi:</b> tassa di soggiorno. Doppia cl./co. uso singola suppl. 20€ a notte. FR/JS/SU uso singola suppl. 25€ a notte.				



# PICCOLA ITALIA RESORT



## Tremosine, Lago di Garda

Via Mezzema 1, 25010 Tremosine sul Garda, Italia

Piccola Italia Resort si trova nel bel mezzo del bellissimo Parco Naturale dell'Alto Garda, con le sue montagne e gli altipiani dal lato occidentale del Lago di Garda. Il comune di Tremosine è immerso nelle montagne ad un'altitudine che raggiunge gli 800 metri. Ristoranti, bar, negozi si trovano nell'idilliaco villaggio di montagna di Pieve, a 500 metri di distanza. Il Lago di Garda dista 6 km e la spiaggia 15 km.

### Servizi:

Resort a terrazze, ascensore, piscina all'aperto, terrazza con lettini e ombrelloni, piscina per bambini, ping-pong, parcheggio, Wi-Fi, stazioni di ricarica per e-bike, attrezzi fitness all'aperto, attività di sport acquatici.

A pagamento: pacchetto biancheria 11 €/persona/soggiorno.

### Tipologia di camere:

- Apt. B / appartamento B** Appartamento bilocale: 1 camera con letto matrimoniale, 1 soggiorno, può includere un lettino supplementare per bambino/culla, balcone, max. 2 adulti + 1 bambino fino a 2 anni. Due appartamenti sono attrezzati per ospitare un cane
- Apt. C / appartamento C** Appartamento bilocale: 1 camera con letto matrimoniale e vasca idromassaggio, 1 soggiorno con divano letto, può includere due lettini supplementari per bambini/culle, balcone, max. 4 adulti + 2 bambini fino a 2 anni
- Apt. D / appartamento D** Appartamento trilocale: 2 camere con letto matrimoniale, 1 soggiorno con divano letto, può includere 2 lettini supplementari per bambini/culle, balcone, max. 6 adulti + 2 bambini fino a 2 anni
- BU / bungalow**
- Bungalow trilocale: 2 camere con letto matrimoniale, 1 soggiorno, può includere 2 lettini supplementari per bambini/culle, terrazza, max. 4 adulti + 2 bambini fino a 2 anni
  - Due bungalow sono facilmente accessibili, con barriere basse
  - Due bungalow sono attrezzati per ospitare un cane

Tutti gli appartamenti/bungalow sono dotati di bagno con doccia o vasca, WC, asciugacapelli, cucinino, balcone o terrazza, vista lago, TV, telefono, cassaforte, ventilatore, riscaldamento, Wi-Fi.

### Arrivo/Partenza

**Arrivo:** lunedì - sabato, **Partenza:** tutti i giorni

**27.06.26 – 05.09.26: Arrivo/Partenza:** Giovedì/sabato, soggiorno minimo: 5 notti

Prezzi per appartamento o bungalow in formula self-catering (senza pasti).

	a notte	
	04.04.26 – 12.06.26 12.09.26 – 31.10.26	13.06.26 – 11.09.26
Apt. B	66 €	82 €
Apt. C	91 €	112 €
Apt. D	97 €	120 €
BU	85 €	104 €

**Costi aggiuntivi:** Tassa di soggiorno. Pulizia finale: Apt. B 65€/soggiorno, Apt. C + Bungalows 75€/soggiorno, Apt. D 90€/soggiorno. Supplemento per cane: 50€/soggiorno.



## HAUS NORDEROOG

### Norderney, North Sea

Gorch-Fock-Weg 20, 26548 Norderney, Germania

La Haus Norderoog si trova alla periferia del villaggio, a soli due minuti a piedi dal molo dei traghetti. Il centro del paese dista circa 15 minuti a piedi (circa 1 km) e la spiaggia si trova a soli 300 metri.

#### Servizi:

L'Hotel è dotato di bar, sala giochi per bambini (con biliardino, tavolo da biliardo e Xbox), parco giochi in giardino (con struttura per arrampicata, altalena, tavolo da ping-pong e porte da calcio), terrazza, parcheggio, Wi-Fi nelle aree comuni.

A pagamento: lavatrice, asciugatrice.

#### Tipologia di camere:

- SR** Singola: un letto singolo, può includere una poltrona-letto oppure 1 lettino aggiuntivo per bambino/culla, max 1 adulto + 1 minore fino a 17 anni o 1 bambino fino a 2 anni
- DR cl.** Doppia classic: letto matrimoniale o due letti singoli, può includere un lettino supplementare per bambino/culla, max 2 adulti + 1 bambino fino a 2 anni  
Due camere hanno accessi privi di barriere per persone con disabilità.
- FR/family room**
- Letto matrimoniale, due poltrone-letto, max. 2 adulti + 2 minori fino ai 17 anni
  - Letto matrimoniale, letto singolo o poltrona-letto, può includere un lettino aggiuntivo per bambino/culla, max. 3 adulti + 1 bambino fino a 2 anni

Tutte le camere sono dotate di doccia, WC, asciugacapelli, cassaforte, TV e WI-FI.

#### Servizi inclusi nel periodo a tariffa fissa – P2/P3:

Nel caso in cui alcuni servizi individuali non siano disponibili, verrà offerto un servizio sostitutivo. Questo include:

- Buffet di Capodanno con festeggiamento
- Brunch di Capodanno
- Caffè e torta di benvenuto il giorno dell'arrivo
- Serata giochi
- Tour della città con visita a un museo e a uno stabilimento balneare

#### Arrivo/Partenza

**Arrivo:** lunedì - sabato, **Partenza:** tutti i giorni

**27.06.26 – 05.09.26: Arrivo/Partenza:** Giovedì/sabato, soggiorno minimo: 5 notti

**P3:** periodo a tariffa fissa

Prezzi a persona per mezza pensione con colazione/cena a buffet

	a notte			a periodo
	02.03.26 – 12.06.26	13.06.26 – 11.09.26	12.09.26 – 07.11.26	<b>P3</b> 26.12.26 – 03.01.27*
SR	<b>71€</b>	<b>88€</b>	<b>65€</b>	<b>940€</b>

DR cl.	<b>63€</b>	<b>79€</b>	<b>58€</b>	<b>849€</b>
FR	<b>78€</b> (a partire da 3 persone <b>68€</b> )	<b>98€</b> (a partire da 3 persone <b>88€</b> )	<b>73€</b> (a partire da 3 persone <b>63€</b> )	<b>1.031€</b> (a partire da 3 persone <b>951€</b> )
<b>Costi aggiuntivi:</b> tassa di soggiorno. DR cl. Uso singola suppl. 20€ a notte. FR uso singola suppl. 25€ a notte.				



## HAUS SEEBURG

### Groemitz Schleswig-Holstein, Mar Baltico

Haffkamp 7, 23743 Groemitz, Germany

L'Haus Seeburg si trova a soli 50 metri dalla spiaggia e a pochi minuti a piedi dal parco termale e dal porto turistico.

#### Servizi:

L'Hotel è dotato bistrot, sala giochi per bambini e giardino d'inverno, parcheggio, Wi-Fi nelle aree comuni. A pagamento: lavatrice, asciugatrice.

#### Tipologia di camere:

<b>SR cl.</b>	Singola classica: un letto singolo, può includere una poltrona-letto, max 1 adulto + 1 minore fino a 17 anni
<b>SR co.</b>	Singola comfort: un letto singolo, può includere una poltrona-letto, lato mare, max 1 adulto + 1 minore fino a 17 anni
<b>DR cl.</b>	Doppia classic: letto matrimoniale, piano terra o piano basso, max 2 adulti + 1 minore fino a 17 anni + 1 bambino fino a 2 anni
<b>DR co.</b>	Doppia comfort: letto matrimoniale, può includere una poltrona letto e un lettino supplementare per bambino/culla, bella vista, può includere un balcone, max 2 adulti + 1 bambino fino a 17 anni + 1 bambino fino a 2 anni Una delle camere è parzialmente accessibile ai disabili
<b>FR/family room</b>	Camera con letto matrimoniale, camera con letto a castello o letto singolo, max. 3 adulti + 1 minore fino ai 17 anni

Tutte le camere sono dotate di doccia, WC, asciugacapelli, TV e WI-FI.

#### Servizi inclusi nel periodo a tariffa fissa – P3:

Nel caso in cui alcuni servizi individuali non siano disponibili, verrà offerto un servizio sostitutivo. Questo include:

- benvenuto con vin brûlé e biscotti
- Cena di gala di Capodanno
- Festeggiamento di Capodanno con musica e spuntino di mezzanotte
- Colazione di Capodanno accompagnata da spumante

#### Arrivo/Partenza

**Arrivo:** lunedì - sabato, **Partenza:** tutti i giorni

**27.06.26 – 05.09.26: Arrivo/Partenza:** Giovedì/sabato, soggiorno minimo: 5 notti

**P3:** periodo a tariffa fissa

Prezzi a persona per mezza pensione con colazione/cena a buffet

	a notte			a periodo
	28.02.26 – 12.06.26	13.06.26 – 11.09.26	12.09.26 – 14.11.26	<b>P3</b> 26.12.26 – 02.01.27*
SR cl.	<b>67€</b>	<b>79€</b>	<b>58€</b>	<b>887€</b>
SR co.	<b>76€</b>	<b>89€</b>	<b>65€</b>	<b>991€</b>
DR cl.	<b>59€</b>	<b>69€</b>	<b>50€</b>	<b>784€</b>
DR co.	<b>76 €</b> (a partire da 3 persone <b>66€</b> )	<b>89€</b> (a partire da 3 persone <b>79€</b> )	<b>65€</b> (a partire da 3 persone <b>55€</b> )	<b>991€</b> (a partire da 3 persone <b>921€</b> )
FR	<b>76€</b> (a partire da 3 persone <b>66€</b> )	<b>89€</b> (a partire da 3 persone <b>79€</b> )	<b>65€</b> (a partire da 3 persone <b>55€</b> )	<b>991€</b> (a partire da 3 persone <b>921€</b> )
<b>Costi aggiuntivi:</b> tassa di soggiorno. DR cl./co. uso singola suppl. 20€ a notte. FR uso singola suppl. 25€ a notte.				



## HAUS AM SUEDSTRAND Goehren, Ruegen, Mar Baltico

**Thiessower Strasse 18/19, 18586 Goehren/Ruegen, Germany**

La casa si trova alla periferia di Goehren, sulla spiaggia sud. Il centro del paese è raggiungibile in 5 minuti, mentre la passeggiata lungomare sulla spiaggia nord si trova a circa 15 minuti a piedi.

### Servizi:

L'Hotel è dotato di camere recentemente rinnovate, bar, coffee-lounge, ascensore, sala giochi per bambini, bowling, tavolo da biliardo, sala per ping-pong, piccola area fitness, ampia terrazza solarium, parco giochi per bambini, posti auto, Wi-Fi, stazioni di ricarica per e-bike e deposito biciclette.

A pagamento: lavatrice, asciugatrice.

### Tipologia di camere:

- SR cl.** Singola classica: un letto singolo, può includere un lettino per bambini/culla, max 1 adulto + 1 bambino fino a 2 anni
- DR cl.** Doppia classic: letto matrimoniale, max 2 adulti
- DR co.** Doppia comfort: letto matrimoniale, balcone, lato mare o giardino, max 2 adulti

**JS/Junior Suite**

Camera con letto matrimoniale e divano-letto, max. 2 adulti + 2 minori fino a 17 anni

**FR/family room**

Camera con letto matrimoniale e divano-letto o letto a castello, può includere un lettino aggiuntivo per bambino/culla, max. 2 adulti + 2 minori fino ai 17 anni + 1 bambino fino a 2 anni

Tutte le camere sono dotate di doccia, WC, asciugacapelli, e TV.

**Servizi inclusi nel periodo a tariffa fissa – P3:**

Nel caso in cui alcuni servizi individuali non siano disponibili, verrà offerto un servizio sostitutivo. Questo include:

- Drink di benvenuto
- Salsiccia alla griglia e vin brulé
- Passeggiata al crepuscolo
- Serata danzante con musica dal vivo
- Cena di Capodanno e champagne a mezzanotte
- Visita a Roland e Binz
- Brunch di Capodanno

**Arrivo/Partenza****Arrivo:** lunedì - sabato, **Partenza:** tutti i giorni**27.06.26 – 05.09.26: Arrivo/Partenza:** Giovedì/sabato, soggiorno minimo: 5 notti**P3:** periodo a tariffa fissa

Prezzi a persona per mezza pensione con colazione/cena a buffet

	a notte			a periodo
	12.09.26 – 08.11.26	13.03.26 – 12.06.26	13.06.26 – 11.09.26	<b>P3</b> 26.12.26 – 04.01.27*
SR cl.	<b>58€</b>	<b>66€</b>	<b>79€</b>	<b>884€</b>
DR cl.	<b>49€</b>	<b>56€</b>	<b>68€</b>	<b>765€</b>
DR co.	<b>58€</b>	<b>66€</b>	<b>79€</b>	<b>884€</b>
JS	<b>58€</b>	<b>66€</b>	<b>79€</b>	<b>884€</b>
FR	<b>58€</b> (a partire da 3 persone <b>48€)</b>	<b>66€</b> (a partire da 3 persone <b>57€)</b>	<b>79€</b> (a partire da 3 persone <b>69€)</b>	<b>884€</b> (a partire da 3 persone <b>794€)</b>

**Costi aggiuntivi:** tassa di soggiorno. DR cl./co. uso singola suppl. 15€ a notte. JS/FR uso singola suppl. 20€ a notte.**Offerta Speciale:** soggiorno di 7 notti al prezzo di 5 notti nel periodo dal 26.10 al 02.11.26

## **APARTMENTS MAERKISCHE HEIDE**

### **Gruenheide, vicino Berlino**

**Walther-Rathenau-Strasse 20, 15537 Gruenheide, Germania**

Gli appartamenti Märkische Heide si trovano direttamente sul lago, all'interno di una spaziosa proprietà. Con il treno regionale da Erkner è possibile raggiungere il centro di Berlino in circa 30 minuti.

### Servizi:

L'Hotel è provvisto di 1 set di biancheria (lenzuola e asciugamani) per persona/soggiorno, posti auto, Wi-Fi.

A pagamento: lavatrice, asciugatrice.

Sistemazione con angolo cottura (mezza pensione prenotabile prima dell'arrivo - durante i periodi di apertura dell'Haus am Werlsee)

### Tipologia di camere:

**Apt. C / appartamento o C** Appartamento trilocale: può includere due lettini per bambini/culle, 1 camera con letto matrimoniale, 1 camera con un letto matrimoniale e un singolo, soggiorno, max. 5 adulti + 2 bambini fino a 2 anni  
Un appartamento può ospitare un cane.

**Apt. D / appartamento o D** Appartamento trilocale: può includere due lettini per bambini/culle, 1 camera con letto matrimoniale, 1 camera con un letto matrimoniale e due letti singoli, soggiorno, può includere due lettini, max. 6 adulti + 2 bambini fino a 2 anni

Tutti gli appartamenti sono dotati di cucina, bagno con doccia, WC, asciugacapelli, TV e cassaforte.

### Arrivo/Partenza

**Arrivo:** lunedì - sabato **Partenza:** tutti i giorni

**27.06.2026 - 05.09.2026:** giovedì/sabato, soggiorno minimo: 5 notti

Soggiorno minimo: 5 notti

Prezzi per appartamento a notte

	a notte		
	01.01.26 - 26.02.26 28.11. - 31.12.26	27.02.26 - 12.06.26 12.09.26 - 27.11.26	13.06.26 - 11.09.26
Apt. C	<b>48€</b>	<b>64€</b>	<b>80€</b>
Apt. D	<b>54€</b>	<b>72€</b>	<b>90€</b>

**Costi aggiuntivi:** pulizie finali: Apt. C 75€ a soggiorno, 115€ se presente un cane. Apt. D 90€ a soggiorno.

**Offerta Speciale:** soggiorno di 7 notti al costo di 5 notti nel periodo dal 14 al 28.11.2026



## HOTEL ALPENSCHLOESSL

### Mayrhofen Ziller Valley Austria

Tuxer Strasse 733, 6290 Mayrhofen, Austria

L'Hotel Alpenschlössl gode di una posizione tranquilla ma centrale a Mayrhofen; la fermata dello skibus si trova proprio davanti all'hotel. Le funivie Ahornbahn e Penkenbahn, così come ristoranti, pub e caffè, sono raggiungibili in pochi minuti a piedi.

#### Servizi:

L'Hotel è dotato di bar, bar, terrazza, ascensore, area wellness con sauna e sala relax (utilizzo durante gli orari di apertura), posti auto, Wi-Fi e stazione di ricarica per e-bike.  
Colazione prenotabile giornalmente.

#### Tipologia di camere:

<b>SR</b>	Singola: un letto singolo, max 1 adulto
<b>DR cl.</b>	Doppia classic: letto matrimoniale, può includere un balcone, max 2 adulti
<b>DR co.</b>	Doppia comfort: letto matrimoniale, può includere un letto supplementare e un lettino per bambini/culla, balcone o terrazza, max. 2 adulti + 1 minore fino a 17 anni + 1 bambino fino a 2 anni
<b>FR/family room</b>	<ul style="list-style-type: none"> <li>2 camere con letto matrimoniale, 1 divano letto aggiuntivo, max. 4 adulti + 1 minore fino a 17 anni</li> <li>oppure 1 camera con letto matrimoniale, 1 camera con letto a castello, può includere un balcone, max. 4 adulti + 1 minore fino a 17 anni</li> </ul>
<b>JS/Junior Suite</b>	Soggiorno e camera da letto combinati con letto matrimoniale e divano letto, può includere un lettino per bambini/culla, balcone o terrazza, max. 4 adulti + 1 minore fino a 17 anni
<b>SU/Suite</b>	1 camera con letto matrimoniale, soggiorno con divano letto, balcone, max. 4 adulti

Tutte le camere sono dotate di doccia, WC, asciugacapelli, radio e WI-FI.

#### Arrivo/Partenza

**Arrivo:** lunedì - sabato, **Partenza:** tutti i giorni

**27.06.26 – 05.09.26: Arrivo/Partenza:** Giovedì/sabato, soggiorno minimo: 5 notti

**26.12.26 – 03.01.26:** periodo a tariffa fissa\*

Prezzi a persona con colazione

	a notte			
	05.12.26 – 25.12.26	23.05.26 – 12.06.26 12.09.26 – 17.10.26	04.01.26 – 19.04.26 13.06.26 – 11.09.26	6.12.26 – 03.01.27*
SR	<b>43€</b>	<b>53€</b>	<b>59€</b>	<b>89€</b>
DR cl.	<b>37€</b>	<b>46€</b>	<b>51€</b>	<b>76€</b>
DR co.	<b>49€</b> (a partire da 3 persone <b>39€</b> )	<b>61€</b> (a partire da 3 persone <b>51€</b> )	<b>67€</b> (a partire da 3 persone <b>57€</b> )	<b>101€</b> (a partire da 3 persone <b>91€</b> )
FR	<b>49€</b> (a partire da 3 persone <b>39€</b> )	<b>61€</b> (a partire da 3 persone <b>51€</b> )	<b>67€</b> (a partire da 3 persone <b>57€</b> )	<b>101€</b> (a partire da 3 persone <b>91€</b> )
JS	<b>55€</b> (a partire da 3 persone <b>45€</b> )	<b>68€</b> (a partire da 3 persone <b>58€</b> )	<b>76€</b> (a partire da 3 persone <b>66€</b> )	<b>114€</b> (a partire da 3 persone <b>104€</b> )

SU	<b>67€</b> (a partire da 3 persone <b>57€</b> )	<b>83€</b> (a partire da 3 persone <b>73€</b> )	<b>92€</b> (a partire da 3 persone <b>82€</b> )	<b>139€</b> (a partire da 3 persone <b>129€</b> )
<b>Costi aggiuntivi:</b> tassa di soggiorno. Doppia cl./co. uso singola suppl. 20€ a notte. FR/JS/SU uso singola suppl. 25€ a notte.				



## HOTEL 360 GRAD

### Merano, Sud Tirolo, Italia

Dantestrasse 110, 39019 Merano, Italy

L'hotel è situato in una posizione pittoresca e tranquilla alla periferia di Merano, non lontano dal Castello di Trauttmansdorff. La posizione incontaminata offre una splendida vista panoramica sulla campagna di Merano. Una fermata dell'autobus si trova nelle immediate vicinanze.

#### Servizi:

L'Hotel è dotato bar, terrazza panoramica sul tetto, piscina esterna con acqua salina, biblioteca, sala biliardo, trampolino, ping-pong e altalena a nido, parcheggio e Wi-Fi. Asciugamani per uso interno ed esterno inclusi senza costi aggiuntivi.

A pagamento: accappatoi a noleggio, garage sotterraneo 5 € a notte.

#### Tipologia di camere:

- SR co.** Singola comfort: un letto singolo, balcone, max 1 adulto
- DR co.** Doppia comfort: letto matrimoniale, può includere un lettino per bambini/culla e balcone o terrazza, max. 2 adulti + 1 bambino fino a 2 anni
- FR/family room** Soggiorno e camera da letto combinati con letto matrimoniale e divano letto, può includere due lettini per bambini, balcone, max. 4 adulti + 2 bambini fino a 2 anni
- JS/Junior Suite**
- letto matrimoniale, può includere 2 lettini per bambini aggiuntivi, balcone, max. 2 adulti + 2 bambini fino a 2 anni
  - oppure soggiorno e camera da letto combinati con letto matrimoniale e divano letto, può includere un lettino per bambini, balcone, accessibile a persone con mobilità ridotta, max. 4 adulti + 1 bambino fino a 2 anni
- SU/Suite** 1 camera con letto matrimoniale, soggiorno con uno o due divani-letto, può includere due lettini per bambini/culle, in parte accessibile a persone con mobilità ridotta, balcone, bagno con doccia e/o vasca da bagno, max. 4 adulti + 1 minore fino a 17 anni + 1 bambino fino a 2 anni

Tutte le camere sono dotate di doccia o vasca da bagno, WC, asciugacapelli, minibar, cassaforte e WI-FI.

#### Arrivo/Partenza

**Arrivo:** lunedì – sabato **Partenza:** tutti i giorni

**27.06.26 – 05.09.26: Arrivo/Partenza:** giovedì/sabato, soggiorno minimo: 5 notti

Prezzi a persona per mezza pensione con colazione a buffet e cena

	a notte	
	05.03.26 – 12.06.26 10.10.26 – 12.11.26	13.06.26 – 09.10.26
SR co.	<b>73€</b>	<b>80€</b>
DR co.	<b>81€</b>	<b>89€</b>
FR	<b>81€</b> (a partire da 3 persone <b>71€</b> )	<b>89€</b> (a partire da 3 persone <b>79€</b> )
JS	<b>88€</b> (con 3 pax a partire da <b>78€</b> )	<b>98€</b> (con 3 pax a partire da <b>88€</b> )
SU	<b>104€</b> (con 3 pax a partire da <b>94€</b> )	<b>115€</b> (con 3 pax a partire da <b>105€</b> )
<b>Costi aggiuntivi:</b> Tassa di soggiorno. DR co. Uso singola suppl. 20 € a notte. Uso di FR/JS/SU come singola suppl. 25 € a notte		



## OFFERTE PER FAMIGLIE

Prezzo a notte a bambino

Bambini fino a 2 anni	<b>Gratis</b>
Bambini 2-6 anni	<b>15€</b>
Bambini 7-11 anni	<b>20€</b>
Ragazzi 12-17 anni	<b>25€</b>
Nessun supplemento per camera singola per minori fino a 17 anni. Gli adulti pagano il prezzo stagionale pubblicizzato.	

RESORT	PERIODO
Hotel Alpenschloessl	27.06.26 – 29.08.26
Haus Wiesenthal	26.06.26 – 05.09.26 (con supervisione) 18.07.26 – 15.08.26
Haus am Suedstrand	(con supervisione) 28.03.26 – 11.04.26
Hotel Lindenhof	27.06.26 – 15.08.26 (con supervisione) 18.07.26 – 15.08.26
Haus Norderoog	17.10.26 – 02.11.26
Haus am Werlsee	10.10.26 – 31.10.26

## OFFERTE ESTIVE RISERVATE ALLA MARINA ITALIANA

BwSW resort	Tipologia di camera	Prezzo	Periodo
-------------	---------------------	--------	---------

<b>Hotel Edelsweiss</b>	<b>1 JS/Junior Suite</b> - soggiorno e camera da letto combinati con letto matrimoniale e divano letto, può includere un lettino per bambino, bagno con doccia/WC, asciugacapelli, TV, WI-FI, balcone - Max. 2 adulti + 2 minori fino a 17 anni + 1 bambino fino a 2 anni	<b>78€</b> a persona a notte <b>68€</b> a persona a notte (a partire da 3 persone)  - Colazione inclusa - Uso singola suppl. 25€ /notte - Valide offerte per famiglie	<b>11.07 – 25.07.2026</b>
<b>Haus am Werlsees</b>	<b>2 DR co./ doppie comfort</b> - letto matrimoniale, bagno con doccia/WC, asciugacapelli, TV, balcone, cassaforte, vista lago, WI-FI, posto auto - Max. 2 adulti	<b>60€</b> a persona a notte  - Mezza pensione - Uso singola suppl. 20€ /notte	<b>15.08 – 22.08.2026</b>
<b>Hotel Lindenhof</b>	<b>2 DR cl./ doppie classic</b> - letto matrimoniale, può includere un lettino per bambino, bagno con doccia/WC, asciugacapelli, TV, balcone, WI-FI - Max. 2 adulti + 1 bambino fino a 2 anni	<b>58€</b> a persona a notte  - Mezza pensione - Uso singola suppl. 20€ /notte - Valide offerte per famiglie	<b>11.07 – 18.07.2026</b>
<b>Haus Wiesenthal</b>	<b>1 FR/ Family room</b> - soggiorno e camera da letto combinati con letto matrimoniale e 2 letti singoli, può includere un lettino per bambino, bagno con doccia/WC, asciugacapelli, TV, balcone, WI-FI - Max. 4 adulti + 1 bambino fino a 2 anni	<b>60€</b> a persona a notte <b>50€</b> a persona a notte (a partire da 3 persone)  - Mezza pensione - Uso singola suppl. 20€ /notte - Valide offerte per famiglie	<b>08.08 – 15.08.2026</b>
<b>Hotel Kroessenbacherhof</b>	<b>1 JS/ Junior Suite</b> - soggiorno e camera da letto combinati con letto matrimoniale e divano letto, può includere un lettino per bambino, bagno con doccia/WC, asciugacapelli, TV, radio, terrazza, WI-FI - Max. 2 adulti + 2 minori fino a 17 anni + 1 bambino fino a 2 anni	<b>76€</b> a persona a notte <b>66€</b> a persona a notte (a partire da 3 persone)  - Mezza pensione - Uso singola suppl. 25€ /notte - Valide offerte per famiglie	<b>15.08 – 22.08.2026</b>
<b>Piccola Italia Resort</b>	<b>1 bungalow</b> - bungalow trilocale con due camere con letto matrimoniale, 1 soggiorno, può includere 2 lettini per bambini, terrazza, bagno con	<b>104€</b> a bungalow a notte  - Solo affitto alloggio, no pasti - Pulizia finale: 75€	<b>15.08 – 29.08.2026</b>

	doccia/WC, asciugacapelli, cucinino, vista lago, TV, telefono, cassaforte, climatizzatore, WI-FI - Max. 4 adulti + 2 bambini fino a 2 anni	- pacchetto lavanderia: 11€/persona/soggiorno	
--	--	--	--

Scadenza per l'invio delle richieste: **03.05.2026**.

Altri periodi in altri Resorts possono essere richiesti in ogni momento e saranno valutati in base alle disponibilità residue.

### **Arrivo/Partenza**

**Arrivo:** lunedì – sabato    **Partenza:** tutti i giorni

**27.06.26 – 05.09.26: Arrivo/Partenza:** giovedì/sabato, soggiorno minimo: 5 notti

### **Sconti per bambini (laddove non valide le offerte per famiglie)**

Bambini fino a 2 anni	<b>100%</b>
Bambini 2-6 anni	<b>75%</b>
Bambini 7-11 anni	<b>50%</b>
Ragazzi 12-17 anni	<b>25%</b>

### **Spese di annullamento**

<b>0%</b>	fino a 30 giorni prima della data di arrivo;
<b>30%</b>	dal 29° al 1° giorno prima della data di arrivo;
<b>100%</b>	se disdetto il giorno dell'arrivo o in caso di mancata presentazione.

La percentuale fa riferimento al prezzo del soggiorno. La fattura di cancellazione non sarà applicata nei seguenti casi:

- decesso del richiedente o di un membro del nucleo familiare (coniuge, figli o genitori);
- Ricovero in ospedale del richiedente o di un membro del nucleo familiare (coniuge o figli) con presentazione di certificato medico;
- impiego per cause di servizio (con idonea certificazione).

## FRANCIA



Le strutture alloggiative con relativi prezzi sono indicate nelle schede sottostanti.  
Maggiori informazioni sulle varie strutture sono disponibili sul sito [www.igesa.fr](http://www.igesa.fr)

## HOTEL /CASA VACANZA - LOCALITA'

<b>HÔTEL VOLTAIRE</b>	Le Kremlin Bicêtre, Parigi
<b>HÔTEL PREMIUM DESCARTES</b>	Montrouge, Parigi
<b>HÔTEL DIDEROT</b>	Le Kremlin Bicêtre, Parigi
<b>HÔTEL PREMIUM ESCALE CASABIANCA</b>	Tolone, Provenza-Alpi-Costa Azzurra
<b>ESCALE MIRABEAU</b>	Tolone, Provenza-Alpi-Costa Azzurra
<b>MONT-DAUPHIN – RÉSIDENCE</b>	Mont-Dauphin, Provenza-Alpi-Costa Azzurra
<b>RÉSIDENCE LES CHABERTS</b>	Méaudre en Vercors, Alvernia-Rodano-Alpi
<b>PRALOGNAN-LA-VANOISE – VILLAGE CLUB</b>	Pralognan-La-Vanoise, Alvernia-Rodano-Alpi
<b>MONT-LOUIS – VILLAGE CLUB LES SORBIERS</b>	La Cabanasse, Occitania
<b>HYÈRES – HÔTEL LE CONTINENTAL</b>	Hyères, Provenza-Alpi-Costa Azzurra
<b>AGAY – RÉSIDENCE PETIT PARADIS</b>	Saint-Raphaël, Provenza-Costa Azzurra
<b>PORQUEROLLES – VILLAGE CLUB</b>	Isola di Porquerolles, Hyères, Provenza
<b>CORSE – VILLAGE CLUB LA MARANA</b>	Furiani, Corsica
<b>SAINTE-ANNE - RÉSIDENCE</b>	Sainte-Anne, La Martinica
<b>VILLAGE CLUB DESTREMAU</b>	Fréjus

## OFFERTE

OFFERTA WEEKEND A PARIGI

OFFERTE ESTIVE RISERVATE ALLA MARINA ITALIANA

6 rue Voltaire - Porte d'Italie  
94270 Le Kremlin Bicêtre - Paris  
Tel 01 49 60 23 23 fax 01 49 60 23 00  
[voltaire@igesa.fr](mailto:voltaire@igesa.fr)

L'Hôtel Voltaire è un pied-à-terre ideale alle porte di Parigi. Situato vicino ai mezzi pubblici (a 5 minuti a piedi da metro e tramvia), questo hotel offre grande mobilità.

**L'Hotel resterà chiuso per lavori di manutenzione dal 29.04 al 29.11.2026.**

### Servizi:

L'Hotel è dotato di bar con terrazza, ristorante, TV, ascensore, servizio di deposito bagagli, Wi-Fi, distributori di bevande 24h/24, noleggio asciugacapelli e asse e ferro da stiro, servizio biglietteria disponibile alla reception. Possibilità di accesso all'area fitness della residenza Diderot, a 3 minuti.

A pagamento: parcheggio privato (su prenotazione), animali <10Kg.

### Tipologia di camere:

**Camera standard** max 2 adulti

**Camera Superior** Max. 3 adulti

Tutte le camere sono dotate di TV e cassaforte e dispongono di bagno con doccia.

Alcune camere sono accessibili per persone con mobilità ridotta. Possibilità di camere comunicanti.

Lenzuola e biancheria da bagno incluse.

CAMERA STANDARD	<b>105,30€</b>
CAMERA SUPERIOR	<b>117,70€</b>
<b>Costi aggiuntivi:</b> Tassa di soggiorno.	

<b>SERVIZI AGGIUNTIVI</b>	<b>COSTO</b>
COLAZIONE	<b>7,50€</b>
COLAZIONE TAKEAWAY	<b>3,40€</b>
SUPPLEMENTO PER ANIMALI	<b>7,40€</b>
DOSE DETERGENTE PER LAVATRICE	<b>1,60€</b>
GETTONE PER LAVATRICE	<b>4,60€</b>
GETTONE PER ASCIUGATRICE	<b>3,20€</b>



## **HÔTEL PREMIUM DESCARTES**



162 Avenue Henri Ginoux  
92120 Montrouge – Paris  
Tel 01 40 92 62 92 fax 01 40 92 62 60  
[descartes@igesa.fr](mailto:descartes@igesa.fr)

Situato in posizione ideale a 100 metri dalla nuova stazione della metropolitana Barbara, questo hotel recente vi offre tutto il comfort necessario per trascorrere un piacevole soggiorno nella capitale.

**L'hotel resterà chiuso da giugno al 13 settembre.**

### **Servizi:**

L'Hotel è dotato di parcheggio privato accessibile a persone con mobilità ridotta, TV, ascensore, servizio di deposito bagagli, Wi-Fi, noleggio asciugacapelli, servizio biglietteria disponibile alla reception, distributore di bevande 24h/24.

A pagamento: cucinino in camera, lavanderia, parcheggio coperto privato (su prenotazione), colonnina di ricarica elettrica per veicoli, animali <10Kg.

### **Tipologia di camere:**

<b>Camera standard</b>	Max 2 adulti
<b>Camera Superior</b>	Max. 2 adulti + 1 bambino fino ai 12 anni
<b>Suite</b>	Max. 4 adulti + 1 bambino fino ai 12 anni

Tutte le camere sono dotate di TV e cassaforte, lenzuola e biancheria da bagno di qualità superiore, asciugacapelli e bagno con doccia. Possibilità di camere comunicanti se disponibili.

Alcune camere sono accessibili a persone con mobilità ridotta.

Una Suite dispone di terrazza.

Possibilità di aggiungere una poltrona letto per bambini fino ai 12 anni.

CAMERA STANDARD	<b>109,80€</b>
CAMERA SUPERIOR	<b>122,70€</b>
SUITE	<b>149,80€</b>
<b>Costi aggiuntivi:</b> Tassa di soggiorno.	

<b>SERVIZI AGGIUNTIVI</b>	<b>COSTO</b>
COLAZIONE	<b>10,20€</b>
COLAZIONE TAKEAWAY	<b>3,40€</b>
SUPPLEMENTO PER ANIMALI	<b>7,40€</b>
CUCININO (Pacchetto vacanza)	<b>32,20€</b>
DOSE DETERSIVO PER LAVATRICE	<b>1,60€</b>
GETTONE PER LAVATRICE	<b>4,60€</b>
GETTONE PER ASCIUGATRICE	<b>3,20€</b>



## **HÔTEL DIDEROT**

1-3 rue Elisée – Reclus  
94270 Le Kremlin Bicêtre - Paris



Tel 01 47 26 26 26 fax 01 47 26 16 66  
diderot@igesa.fr

La vicinanza di questo hotel alla metropolitana Porte d'Italie vi garantisce la mobilità di cui avete bisogno. Durante il vostro soggiorno, approfittate anche dell'area fitness e della sala colazione. Tutto è pensato per offrirvi un'esperienza unica.

### Servizi:

L'Hotel è dotato di parcheggio privato, area fitness, TV, ascensore, Wi-Fi, servizio di deposito bagagli, distributore di bevande, locale stireria a disposizione, servizio biglietteria disponibile alla reception.

A pagamento: parcheggio privato (su prenotazione), colonnina di ricarica elettrica per veicoli, animali <10Kg.

### Tipologia di camere:

<b>Camera standard</b>	max 2 adulti
<b>Camera Superior</b>	Max. 3 adulti

Tutte le camere sono dotate di TV, bagno con doccia o vasca, asciugacapelli, lenzuola e biancheria da bagno incluse.

CAMERA STANDARD	<b>105,30€</b>
CAMERA SUPERIOR	<b>117,70€</b>
<b>Costi aggiuntivi:</b> Tassa di soggiorno.	

<b>SERVIZI AGGIUNTIVI</b>	<b>COSTO</b>
COLAZIONE	<b>7,50€</b>
COLAZIONE TAKEAWAY	<b>3,40€</b>
SUPPLEMENTO PER ANIMALI	<b>7,40€</b>
DOSE DETERSIVO PER LAVATRICE	<b>1,60€</b>
GETTONE PER LAVATRICE	<b>4,60€</b>
GETTONE PER ASCIUGATRICE	<b>3,20€</b>



## **HÔTEL PREMIUM ESCALE CASABIANCA**



**Escale Casabianca**  
**Boulevard Louvois**  
**83000 TOULON**  
**Tél: 04 83 16 85 80**  
**escalecasabianca@igesa.fr**

Situato in posizione ideale a pochi minuti dalla stazione e nelle immediate vicinanze del centro città, l'hotel offre un servizio completo con camere spaziose e climatizzate. Inoltre, consente di raggiungere facilmente il centro di Tolone (10 minuti a piedi), che ha conservato il suo carattere provenzale e marittimo.

### Servizi:

L'Hotel è dotato di ristorante, bar con terrazza, Wi-Fi, parcheggio privato, locale lavanderia, servizio di deposito bagagli, ascensore, TV, area benessere con sauna e sala fitness, ammessi animali fino a 10 kg.  
A pagamento: parcheggio privato.

### Tipologia di camere:

**Camera standard** max 2 adulti con possibilità di aggiungere un lettino per bambini

Tutte le camere sono climatizzate, dotate di bagno privato con doccia e asciugacapelli, TV, Wi-Fi, cassaforte, vassoio di cortesia in camera.

CAMERA STANDARD	<b>80,00€</b>
<b>Costi aggiuntivi:</b> Tassa di soggiorno.	

SERVIZI AGGIUNTIVI	COSTO
COLAZIONE	<b>10,20€</b>
COLAZIONE TAKEAWAY	<b>3,40€</b>
SUPPLEMENTO PER ANIMALI	<b>7,40€</b>
PARCHEGGIO (costo a notte)	<b>2,40€</b>



## ESCALE MIRABEAU



**Escale Mirabeau**  
**3 Rue Mirabeau**  
**83000 TOULON**  
**Tél: 04 22 43 69 74**  
**Fax: 04 22 43 69 69**  
**escalemirabeau@igesa.fr**

L'Escale Mirabeau affascina per la sua posizione centrale, vicino alla stazione e al centro di Tolone. L'hotel offre un servizio di qualità con camere attrezzate e climatizzate. Si può anche approfittare di una passeggiata sulle alture del Mont Faron, meta imperdibile a Tolone, per godere di una vista mozzafiato su uno dei più bei golfi d'Europa.

**Aperto dal 13 giugno al 13 settembre 2026.**

### Servizi:

L'Hotel è dotato di ascensore, TV, accessi per persone con mobilità ridotta, Wi-Fi, servizio di deposito bagagli, lavanderia, parcheggio coperto.

A pagamento: lavanderia, parcheggio coperto, animali ammessi (fino a 10 kg, esclusi i periodi di vacanza scolastica).

### **Tipologia di camere:**

**Camera standard** max 2 adulti

**Camera Superior** Max 2 adulti + lettino di 90cm per bambini fino a 12 anni

Tutte le camere sono climatizzate, dotate di bagno privato, TV, lenzuola e asciugamani.

Le camere VIP dispongono di vassoio di cortesia e minibar, kit con prodotti per bagno, asciugacapelli, noleggio di asse e ferro da stiro.

CAMERA STANDARD	<b>77,90€</b>
CAMERA SUPERIOR	<b>82,30€</b>
<b>Costi aggiuntivi:</b> Tassa di soggiorno.	

<b>SERVIZI AGGIUNTIVI</b>	<b>COSTO</b>
COLAZIONE	<b>7,50€</b>
COLAZIONE TAKEAWAY	<b>3,40€</b>
SUPPLEMENTO PER ANIMALI	<b>7,40€</b>
PARCHEGGIO (costo a notte)	<b>7,40€</b>



## **MONT-DAUPHIN – RÉSIDENCE**



**21 Rue Catinat**  
**05 600 MONT-DAUPHIN**

**Tél. : 04 92 45 04 88**

**Fax : 04 92 45 44 11**

**montdauphin@igesa.fr**

**Coordonnées GPS : 44.669374,6.623801**

Situata nel cuore della cittadella di Mont-Dauphin, sito dichiarato Patrimonio Mondiale dell'UNESCO e dal giugno 2025 etichettata come "Plus beau village de France", la residenza Igesa offre un soggiorno in totale libertà. Esplorate il villaggio e immergetevi nella storia grazie al suo straordinario insieme architettonico militare: bastioni, mura, arsenale, polveriera. Inoltre, percorrete i parchi del Queyras e degli Écrins e lasciatevi sorprendere dalla bellezza dei paesaggi.

### **Servizi:**

Il Residence è dotato di accessi per persone con mobilità ridotta, animazione, spazio fitness e attrezzature sportive, deposito biciclette, libreria, TV, Wi-Fi, lavanderia, bar con terrazza e area barbecue, area giochi per bambini, noleggio/prestato attrezzatura per bebè (meno di 2 anni), centro informazioni turistiche all'interno della struttura.

A pagamento: lavanderia, opzioni per pacchetti pulizia (costo variabile in base alle dimensioni dell'appartamento).

Animali ammessi fino a 10kg, ad esclusione del periodo delle vacanze scolastiche, a pagamento.

Si consiglia l'auto per un accesso più comodo.

Tutti gli appartamenti sono dotati di TV, Wi-Fi, bagno con doccia, kit di benvenuto, cucina attrezzata, lenzuola e asciugamani inclusi (letti non preparati all'arrivo). Le pulizie sono responsabilità dell'ospite.

### **Arrivo/Partenza**

**Arrivi e Partenze:** sabato

Prezzo ad appartamento a settimana

	<b>05.09.2026 – 19.09.2026</b>	<b>13.06.26 – 11.07.26 22.08.2026 – 05.09.2026</b>	<b>11.07.2026 – 22.08.2026</b>
Apt. 2 persone	<b>211,65€</b>	<b>241,81€</b>	<b>287,18€</b>
Apt. 4 persone	<b>316,25€</b>	<b>361,31€</b>	<b>429,11€</b>
Apt. 6 persone	<b>368,86€</b>	<b>421,41€</b>	<b>500,49€</b>
Apt. 8 persone	<b>431,26€</b>	<b>492,70€</b>	<b>585,15€</b>

**Costi aggiuntivi:** tassa di soggiorno. Deposito cauzionale di 150€.



## **MÉAUDRE EN VERCORS – RÉSIDENCE LES CHABERTS**



**437 chemin des Chaberts**

**38 112 AUTRANS-MÉAUDRE EN VERCORS**

**Tél.: 04 76 95 20 40**

**meaudre@igesa.fr**

**Coordonnées GPS : 45.144356236,5.5323225164**

Durante la bella stagione, Méaudre affascina gli amanti della natura e della scoperta. La residenza Igesa, parzialmente rinnovata e situata nel cuore del villaggio, è composta da 3 tipici chalet di montagna. Il villaggio di Méaudre, un vero angolo di paradiso, ha saputo mantenere la sua autenticità e il fascino di un tempo. Inoltre, potrete esplorare il Parco Regionale del Vercors, che vi incanterà con i suoi paesaggi sorprendenti e una fauna e flora incredibilmente varie.

### **Servizi:**

Il Residence è dotato di parcheggio esterno, locale deposito sci e noleggio nel periodo invernale durante le vacanze scolastiche, accessi per persone a mobilità ridotta, noleggio/prestito attrezzatura per bebè (meno di 2 anni), lavanderia, TV, Wi-Fi, bar con terrazza e possibilità di ristorazione (disponibilità variabile in base al periodo dell'anno), libreria, tavoli da ping-pong, tavoli da pic-nic, ampia area giochi all'aperto per bambini e adulti.

Animali ammessi fino a 10kg, ad esclusione del periodo delle vacanze scolastiche, a pagamento.

A pagamento: lavanderia, opzioni per pacchetti pulizia (costo variabile in base alle dimensioni dell'appartamento).

Veicolo indispensabile. Tutti i negozi a 2 km di distanza.

Tutti gli appartamenti sono stati rinnovati e sono dotati di TV, angolo cottura, bagno con doccia, lavabo e WC, kit di benvenuto, Wi-Fi, lenzuola e asciugamani inclusi (letti non preparati all'arrivo).

Alcuni alloggi sono accessibili a persone con mobilità ridotta.

Le pulizie sono responsabilità dell'ospite.

### **Arrivo/Partenza**

**Arrivi e Partenze:** sabato

Prezzo ad appartamento a settimana

	<b>13.06.26 – 11.07.26</b> <b>22.08.2026 – 29.08.2026</b>	<b>11.07.2026 – 22.08.2026</b>
Apt. 2 persone	<b>282,25€</b>	<b>373,50€</b>
Apt. 4 persone	<b>332,78€</b>	<b>439,90€</b>
Apt. 5 persone	<b>396,20€</b>	<b>523,73€</b>

**Costi aggiuntivi:** tassa di soggiorno. Deposito cauzionale di 150€.



## **PRALOGNAN-LA-VANOISE – VILLAGE CLUB**

**309 Avenue Chasseforêt**

**73 710 PRALOGNAN-LA-VANOISE**

**Tél. : 04 79 08 72 03**

**Fax : 04 79 08 76 93**

**pralognan@igesa.fr**

**Coordonnées GPS : 45.381818,6.7207465**

Immerso nel cuore del villaggio di Pralognan, il village club Igesa, completamente rinnovato, è una destinazione ideale per gli amanti della natura. Questo accogliente e autentico villaggio di montagna vanta un ricco patrimonio architettonico con i suoi borghi tradizionali, i tetti tipici, i vicoli e i pascoli. La sua posizione geografica offre anche una vasta gamma di attività che piaceranno a grandi e piccoli, permettendo di vivere delle vacanze indimenticabili in base ai vostri desideri!

### **Servizi:**

Il Residence è dotato di garage, parcheggio privato, accessi per persone a mobilità ridotta, animazione, area giochi per bambini, deposito biciclette, TV, ascensore, bar con terrazza, Wi-Fi, ristorante, lavanderia, servizio deposito bagagli, attrezzature sportive, area bebè, noleggio/prestito attrezzatura per bebè (meno di 2 anni), area massaggi, tavoli da biliardo.

A pagamento: lavanderia, parcheggio privato coperto.

Si consiglia l'auto per un accesso più comodo.

Camere da 2, 4 o 5 adulti. Tutte le camere sono dotate di TV, bagno con doccia, lavabo e WC (alcune camere hanno il WC separato), lenzuola e asciugamani inclusi, prodotti da bagno, area per la preparazione dei biberon.

È possibile avere camere comunicanti fino a 5 persone.

Alcune camere sono accessibili a persone con mobilità ridotta.

### **Arrivo/Partenza**

**Arrivi e Partenze:** domenica

Pensione completa - prezzo a persona a settimana

	14.06.2026 – 05.07.2026	05.07.2026 – 12.07.2026 23.08.2026 – 30.08.2026	12.07.2026 – 23.08.2026
Adulto	<b>337,24€</b>	<b>415,07€</b>	<b>466,95€</b>
Minore 12-18 anni	<b>269,79€</b>	<b>332,05€</b>	<b>373,56€</b>
Bambino 6-12 anni	<b>236,07€</b>	<b>290,55€</b>	<b>326,86€</b>
Bambino 2-6 anni	<b>168,62€</b>	<b>207,53€</b>	<b>233,47€</b>
<b>Costi aggiuntivi:</b> tassa di soggiorno. Suppl. uso singola 14€/giorno/persona o 98€/settimana.			

Mezza pensione - prezzo a persona a settimana

	14.06.2026 – 05.07.2026	05.07.2026 – 12.07.2026 23.08.2026 – 30.08.2026	12.07.2026 – 23.08.2026
Adulto	<b>316,47€</b>	<b>389,50€</b>	<b>438,19€</b>
Minore 12-18 anni	<b>253,18€</b>	<b>311,60€</b>	<b>350,55€</b>
Bambino 6-12 anni	<b>221,53€</b>	<b>272,65€</b>	<b>306,73€</b>
Bambino 2-6 anni	<b>158,24€</b>	<b>194,75€</b>	<b>219,10€</b>
<b>Costi aggiuntivi:</b> tassa di soggiorno. Suppl. uso singola 14€/giorno/persona o 98€/settimana.			



## MONT-LOUIS – VILLAGE CLUB LES SORBIERS

**11, Route Nationale  
66210 LA CABANASSE  
Tél. : 04 68 04 20 97  
montlouis@igesa.fr  
Coordonnées GPS : 42.500959,2.114439**

Mont-Louis, classificato patrimonio mondiale dell'UNESCO, è il luogo ideale per una vacanza dinamica e ricreativa. Situato nel cuore dei Pirenei, all'incrocio delle valli dell'Aude, della Têt e del Sègre, il village club vi assicura un soggiorno indimenticabile.

Una vasta gamma di attività è a vostra disposizione: escursioni, parapendio, canyoning e arrampicata. Lasciatevi conquistare da un territorio unico.

### **Servizi:**

Il Villaggio è dotato di parcheggio esterno, stazioni di ricarica elettrica, accessi per persone a mobilità ridotta, animazione, area giochi per bambini, deposito biciclette, attrezzature sportive, TV, ascensore, bar con terrazza, Wi-Fi, ristorante, lavanderia, area bebè, noleggio/prestito attrezzatura per bebè (meno di 2 anni), area fitness, tavoli da biliardo, libreria, calcio balilla, giochi elettronici.

**A pagamento:** lavanderia.

Veicolo indispensabile.

Camere da 2 fino a 5 adulti. Tutte le camere sono dotate di TV, bagno con doccia, lavabo e WC, lenzuola e asciugamani inclusi, prodotti da bagno, area per la preparazione dei biberon.

È possibile avere camere comunicanti.

Alcune camere sono accessibili a persone con mobilità ridotta.

### **Arrivo/Partenza**

**Arrivi e Partenze:** sabato

Pensione completa - prezzo a persona a settimana

	<b>13.06.2026 – 04.07.2026</b>	<b>04.07.2026 – 11.07.2026 22.08.2026 – 29.08.2026</b>	<b>11.07.2026 – 18.07.2026 15.08.2026 – 22.08.2026</b>	<b>18.07.2026 – 15.08.2026</b>
Adulto	<b>343,05€</b>	<b>427,06€</b>	<b>448,07€</b>	<b>469,07€</b>
Minore 12- 18 anni	<b>275,84€</b>	<b>343,05€</b>	<b>359,85€</b>	<b>376,66€</b>
Bambino 6-12 anni	<b>242,24€</b>	<b>301,04€</b>	<b>315,75€</b>	<b>330,45€</b>
Bambino 2-6 anni	<b>175,03€</b>	<b>217,03€</b>	<b>227,53€</b>	<b>238,03€</b>
<b>Costi aggiuntivi:</b> tassa di soggiorno. Suppl. uso singola 14€/giorno/persona o 98€/settimana.				

Mezza pensione - prezzo a persona a settimana

	<b>13.06.2026 – 04.07.2026</b>	<b>04.07.2026 – 11.07.2026 22.08.2026 – 29.08.2026</b>	<b>11.07.2026 – 18.07.2026 15.08.2026 – 22.08.2026</b>	<b>18.07.2026 – 15.08.2026</b>
Adulto	<b>317,49€</b>	<b>395,11€</b>	<b>414,51€</b>	<b>433,92€</b>
Minore 12- 18 anni	<b>255,39€</b>	<b>317,49€</b>	<b>333,01€</b>	<b>348,54€</b>
Bambino 6- 12 anni	<b>224,34€</b>	<b>278,68€</b>	<b>292,26€</b>	<b>305,84€</b>
Bambino 2-6 anni	<b>162,24€</b>	<b>201,05€</b>	<b>210,76€</b>	<b>220,46€</b>
<b>Costi aggiuntivi:</b> tassa di soggiorno. Suppl. uso singola 14€/giorno/persona o 98€/settimana.				



## **HYÈRES – HÔTEL LE CONTINENTAL**

**3 avenue Victor-Basch**

**83 400 Hyères**

**Tél. : 04 94 12 68 68**

[\*\*hieres@igesa.fr\*\*](mailto:hieres@igesa.fr)

Situato a due passi dal cuore storico di Hyères, l'hotel e il suo ristorante panoramico dominano la città medievale e le isole circostanti. Lasciatevi conquistare da questa atmosfera dolce e provenzale. Sia località balneare che città dal ricco patrimonio, Hyères possiede numerosi incanti: passeggiate nei vecchi quartieri e poi salite a bordo per le Isole d'Oro, in un ambiente naturale eccezionale.

### Servizi:

L'Hotel è dotato di parcheggio privato, accessi per persone a mobilità ridotta, animazione, attrezzature sportive, TV, deposito biciclette, ascensore, bar con terrazza, Wi-Fi, ristorante, lavanderia, area bebè, noleggio/prestato attrezzatura per bebè (meno di 2 anni), area giochi per bambini, piccola piscina riscaldata, tennis da tavolo, solarium, libreria.

A pagamento: lavanderia.

Si consiglia l'auto per un accesso più comodo.

Camere da 2 fino a 3 adulti. Tutte le camere sono dotate di lenzuola e asciugamani, prodotti da bagno, bagno con doccia, lavabo e WC; alcune camere hanno il WC separato. Pulizia al momento della partenza inclusa.

Alcune camere sono accessibili a persone con mobilità ridotta.

È possibile avere camere comunicanti.

### Arrivo/Partenza

**Arrivi e Partenze:** sabato

Pensione completa - prezzo a persona a settimana

	<b>28.03.2026 - 30.05.2026 03.10.2026 - 14.11.2026</b>	<b>30.05.2026 - 04.07.2026 29.08.2026 - 03.10.2026</b>	<b>04.07.2026 - 18.07.2026 22.08.2026 - 29.08.2026</b>	<b>18.07.2026 - 22.08.2026</b>
Adulto	<b>317,46€</b>	<b>357,14€</b>	<b>396,82€</b>	<b>456,35€</b>
Minore 12-18 anni	<b>253,97€</b>	<b>285,71€</b>	<b>317,46€</b>	<b>365,08€</b>
Bambino 6-12 anni	<b>222,22€</b>	<b>250,00€</b>	<b>277,78€</b>	<b>319,44€</b>
Bambino 2-6 anni	<b>158,73€</b>	<b>178,57€</b>	<b>198,41€</b>	<b>228,17€</b>

**Costi aggiuntivi:** tassa di soggiorno. Suppl. uso singola 14€/giorno/persona o 98€/settimana. Camera con terrazza suppl. 33€/settimana/camera o 5,50€/notte/camera

Mezza pensione - prezzo a persona a settimana

	<b>28.03.2026 - 30.05.2026 03.10.2026 - 14.11.2026</b>	<b>30.05.2026 - 04.07.2026 29.08.2026 - 03.10.2026</b>	<b>04.07.2026 - 18.07.2026 22.08.2026 - 29.08.2026</b>	<b>18.07.2026 - 22.08.2026</b>
Adulto	<b>263,07€</b>	<b>291,89€</b>	<b>364,87€</b>	<b>419,60€</b>
Minore 12-18 anni	<b>210,46€</b>	<b>233,52€</b>	<b>291,89€</b>	<b>335,68€</b>
Bambino 6-12 anni	<b>184,15€</b>	<b>204,33€</b>	<b>255,41€</b>	<b>293,72€</b>
Bambino 2-6 anni	<b>131,53€</b>	<b>145,95€</b>	<b>182,43€</b>	<b>209,80€</b>

**Costi aggiuntivi:** tassa di soggiorno. Suppl. uso singola 14€/giorno/persona o 98€/settimana. Camera con terrazza suppl. 33€/settimana/camera o 5,50€/notte/camera



## AGAY – RÉSIDENCE PETIT PARADIS

Chemin du Petit Paradis  
83 530 SAINT-RAPHAËL  
Tél. : 04 94 82 12 00



Fax : 04 94 82 12 29  
agay@igesa.fr

Situata sul mare, la residenza Petit Paradis offre un soggiorno a due passi dal mare ed è un punto di partenza ideale per scoprire le meraviglie della parte orientale del Var. Agay, come suggerisce il nome, è un piccolo paradiso ai piedi del Massiccio dell'Estérel, immerso nella tipica natura selvaggia del sud della Francia. Gli ospiti potranno godere delle sue tre spiagge di sabbia fine e del Rastel, la cui cima regala un panorama mozzafiato.

### Servizi:

Il Residence è dotato di parcheggio privato, TV, lavanderia, terrazza attrezzata con arredi per esterni, noleggio/prestito attrezzatura per bebè (meno di 2 anni), aree comuni con sala giochi per bambini, calcio balilla e biblioteca, possibilità di accesso al bar e ristorante dell'Hotel Les Roches Rouges (secondo disponibilità e su prenotazione), tavoli da pic-nic.

A pagamento: lavanderia, animali ammessi (fino a 10 kg, esclusi i periodi di vacanza scolastica).

### Tipologia di alloggi:

- Studio 2 persone** Appartamento max. 2 adulti
- Appartement o 4 persone** Appartamento bilocale con 1 camera da letto, max. 4 adulti
- Appartement o 6 persone** Appartamento trilocale con 2 camere da letto, max 6 adulti

Alloggi climatizzati dotati di angolo cottura, lenzuola e asciugamani inclusi (letti non preparati all'arrivo), kit di benvenuto, TV, al piano terra. Pulizia a carico dell'ospite durante il soggiorno.

### Arrivo/Partenza

**Arrivo e Partenza:** il venerdì

Prezzo per appartamento a settimana

	<b>03.04.2026 – 12.06.2026</b> <b>11.09.2026 – 26.09.2026</b>	<b>12.06.26 – 10.07.26</b> <b>21.08.2026 – 11.09.2026</b>	<b>10.07.2026 – 21.08.2026</b>
Studio 2 persone	<b>268,09€</b>	<b>428,94€</b>	<b>536,18€</b>
Apt. 4 persone	<b>278,47€</b>	<b>445,54€</b>	<b>556,93€</b>
Apt. 6 persone	<b>337,81€</b>	<b>540,50€</b>	<b>675,62€</b>

**Costi aggiuntivi:** tassa di soggiorno. Deposito cauzionale di 150€.



## **PORQUEROLLES – VILLAGE CLUB**

Rue de la Douane  
Île de Porquerolles  
83 400 HYÈRES  
Tél. : 04 94 12 31 80  
Fax. : 04 94 58 32 47

**porquerolles@igesa.fr**  
**Coordonnées GPS : 43.000402,6.205076**

Un piccolo angolo di paradiso baciato dal mare turchese, il village club Igesa di Porquerolles ospita 8 edifici dal ricco passato militare. Immerso in un ambiente unico, l'hotel offre attività legate allo status di Parco Nazionale dell'isola. Una moltitudine di possibilità vi aspetta: snorkeling, vela, kayak, paddle e anche immersioni alla scoperta delle numerose epiche che giacciono sui fondali marini di questa zona protetta.

### **Servizi:**

Il Villaggio è dotato di animazione, club per bambini con area giochi, TV, attrezzature e aree sportive (tennis, beach volley, tennis da tavolo), area fitness, bar con terrazza, ristorante, Wi-Fi, accessi per persone con mobilità ridotta, lavanderia, area bebè, noleggio/prestato attrezzatura per bebè (meno di 2 anni).

A pagamento: lavanderia, navetta in battello Igesa La Valériane III.

La navetta in battello Igesa La Valériane III va richiesta al momento della prenotazione.

I trasferimenti Tour Fondue/Porquerolles saranno addebitati separatamente. Tariffe andata/ritorno: 20,10 €/adulto e bambino a partire da 12 anni, 17,50 €/bambino da 6 a meno di 12 anni, gratuito per bambini sotto i 6 anni (tariffe soggette a modifiche). Parcheggi custoditi (a pagamento) al punto di imbarco di Tour Fondue.

Camere ristrutturata, climatizzate, dotate di TV, bagno con doccia, kit di benvenuto, lenzuola e asciugamani, zona preparazione biberon.

Possibilità di richiedere camere comunicanti.

Alcune camere sono accessibili per persone a mobilità ridotta.

### **Arrivo/Partenza**

**Arrivo e Partenza:** il sabato

Pensione completa - prezzo a persona a settimana

	<b>20.06.2026 - 04.07.2026</b>	<b>04.07.2026 - 18.07.2026 22.08.2026 - 29.08.2026</b>	<b>18.07.2026 - 22.08.2026</b>
Adulto	<b>575,19€</b>	<b>639,10€</b>	<b>734,97€</b>
Minore 12-18 anni	<b>460,15€</b>	<b>511,28€</b>	<b>587,97€</b>
Bambino 6- 12 anni	<b>402,63€</b>	<b>447,37€</b>	<b>514,48€</b>
Bambino 2-6 anni	<b>287,60€</b>	<b>319,55€</b>	<b>367,48€</b>

**Costi aggiuntivi:** tassa di soggiorno. Suppl. uso singola 14€/giorno/persona o 98€/settimana. Camera con vista mare (soggetta a disponibilità) suppl. 45€/settimana/camera o 7,50€/notte/camera



## **CORSE – VILLAGE CLUB LA MARANA**

**Lieu-dit Pineto**

**20600 FURIANI**

**Tél. : 04 95 30 19 10**

**Fax : 04 95 33 46 66**

**lamarana@igesa.fr**

**Coordonnées GPS : 42.64402003741713 - 9.458223569052166**

Immerso nel cuore di una vasta pineta sul mare, il village club Igesa La Marana offre bungalow modernizzati e climatizzati con terrazza privata, attività per tutta la famiglia e numerosi servizi (fitness, campi da tennis, ecc.). Idealmente situato tra mare e natura, a solo pochi minuti da Bastia, il village club si trova in una posizione perfetta per esplorare i numerosi tesori che l'isola ha da offrire.

### Servizi:

L'Hotel è dotato di parcheggio privato, accessi per persone a mobilità ridotta, animazione, club per bambini, attrezzature sportive (campo da tennis, campo da calcio, beach volley, tennis da tavolo), area fitness, TV, ascensore, Wi-Fi, servizio deposito bagagli, ristorante, bar con terrazza panoramica, lavanderia, centro informazioni turistiche, area bebè.

A pagamento: lavanderia, noleggio lettini e ombrelloni.

I bungalow sono ristrutturati, climatizzati e dotati di TV, bagno con doccia e WC separati, terrazza privata con arredamento da esterno, lenzuola e asciugamani, kit di benvenuto.

Alcuni bungalow sono accessibili a persone con mobilità ridotta.

I bungalow per 4 persone sono composti da due camere e sono riservati esclusivamente a famiglie con bambini di età inferiore ai 12 anni. Se il bambino ha più di 12 anni, l'alloggio sarà in un bungalow separato; è possibile avere bungalow comunicanti.

### Arrivo/Partenza

**Arrivi e Partenze:** martedì o sabato

Pensione completa - prezzo a persona a settimana

	02.05.2026 - 06.06.2026 12.09.2026 - 03.10.2026	06.06.2026 - 27.06.2026	27.06.2026 - 11.07.2026 29.08.2026 - 12.09.2026	11.07.2026 - 25.07.2026 15.08.2026 - 29.08.2026	25.07.2026 - 15.08.2026
Adulto	<b>426,37€</b>	<b>491,96€</b>	<b>557,56€</b>	<b>655,95€</b>	<b>688,75€</b>
Minore 12-18 anni	<b>341,09€</b>	<b>393,57€</b>	<b>446,05€</b>	<b>524,76€</b>	<b>551,00€</b>
Bambino 6-12 anni	<b>298,46€</b>	<b>344,37€</b>	<b>390,29€</b>	<b>459,16€</b>	<b>482,12€</b>
Bambino 2-6 anni	<b>213,18€</b>	<b>245,98€</b>	<b>278,78€</b>	<b>327,97€</b>	<b>344,37€</b>

**Costi aggiuntivi:** tassa di soggiorno. Suppl. uso singola 14€/giorno/persona o 98€/settimana. Bungalow da 2 persone lato mare suppl. 45€/settimana/bungalow o 7,50€/notte/bungalow

Mezza pensione - prezzo a persona a settimana

	02.05.2026 - 06.06.2026 12.09.2026 - 03.10.2026	06.06.2026 - 27.06.2026	27.06.2026 - 11.07.2026 29.08.2026 - 12.09.2026	11.07.2026 - 25.07.2026 15.08.2026 - 29.08.2026	25.07.2026 - 15.08.2026
Adulto	<b>405,60 €</b>	<b>468,00€</b>	<b>530,39€</b>	<b>623,99€</b>	<b>655,19€</b>
Minore 12-18 anni	<b>324,48 €</b>	<b>374,40€</b>	<b>424,32€</b>	<b>499,20€</b>	<b>524,15€</b>
Bambino 6-12 anni	<b>283,92 €</b>	<b>327,60€</b>	<b>371,28€</b>	<b>436,80€</b>	<b>458,64€</b>
Bambino 2-6 anni	<b>202,80 €</b>	<b>234,00€</b>	<b>265,20€</b>	<b>312,00€</b>	<b>327,60€</b>

**Costi aggiuntivi:** tassa di soggiorno. Suppl. uso singola 14€/giorno/persona o 98€/settimana. Bungalow lato mare suppl. 45€/settimana/bungalow o 7,50€/notte/bungalow



## SAINTE-ANNE – RÉSIDENCE

Anse Caritan

97 227 SAINTE-ANNE

Tél. : 05 96 76 73 29 Antilles et Guyane

Fax : 05 96 76 80 63

steanne@igesa.fr

Coordonnées GPS : 14.4254715984,-60.886645518

Situata sulla spiaggia, dopo il villaggio di Sainte-Anne, la residenza è ideale per chi vuole rilassarsi sui lettini o esplorare l'isola. Gli amanti dello sport percorreranno il sentiero costiero eccezionale della Trace des Caps, mentre chi preferisce il relax potrà godersi le Salines, la spiaggia più bella della Martinica. Questo angolo di paradiso ha saputo mantenere il suo fascino pittoresco, con le sue case colorate, il mercato, le piccole piazze vivaci durante il giorno, i bar e i pescatori.

### Servizi:

Il Residence è dotato di bar con terrazza, TV, Wi-Fi, attrezzature sportive (ping-pong, campo da pallavolo, Campo da bocce), servizio deposito bagagli, lavanderia, accessi per persone con mobilità ridotta, parcheggio privato, ristorante/snack bar convenzionato, area giochi per bambini, parcheggio privato (uno per alloggio).  
A pagamento: lavanderia, possibilità di servizio di pulizia completa dell'appartamento.

Tutti gli alloggi sono climatizzati e dispongono di angolo cottura, bagno con doccia, lavabo e WC (WC separati per gli alloggi da 8 persone), una terrazza arredata e barbecue, cassaforte, TV, lenzuola e asciugamani inclusi cambiati una volta a settimana.

Pulizia a carico dell'ospite durante il soggiorno.

### Arrivo/Partenza

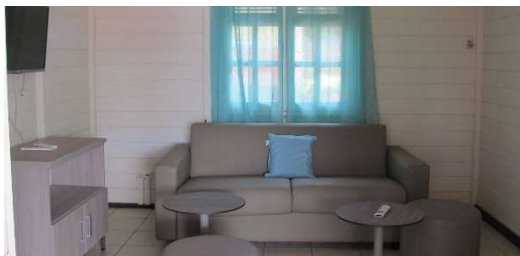
**Arrivi e Partenze:** venerdì

Prezzo ad appartamento a settimana

	03.05.2026 – 02.07.2026 16.10.2026 – 17.12.2026	27.03.2026 – 02.05.2026 03.07.2026 – 20.08.2026 08.01.2027 – 25.03.2027	18.12.2026 – 07.01.2027
Studio 2 persone	<b>400,89€</b>	<b>474,68€</b>	<b>522,14€</b>
Chalet 5 persone	<b>432,35€</b>	<b>603,08€</b>	<b>663,39€</b>
Bungalow 8 persone	<b>779,70€</b>	<b>867,43€</b>	<b>954,18€</b>

**Costi aggiuntivi:** tassa di soggiorno. Deposito cauzionale di 150€.





## VILLAGE CLUB DESTREMAU Fréjus



**Village Club Igesa Destremau**  
**1848 Route de Cannes**  
**83600 FRÉJUS**  
**Tél. : 04 94 53 22 50**  
**E-mail : frejus@igesa.fr**

Immerso in una splendida pineta di 12 ettari, il village club Igesa di Fréjus è il luogo ideale per una vacanza attiva. Paradiso dei bambini, piscine e vasca per i più piccoli, giochi gonfiabili, campo da beachminton, minigolf, campi da tennis, campo da pétanque... Fréjus è la destinazione perfetta per sportivi e bambini! Vivi un soggiorno divertente e rilassante in stile provenzale, in questa antica città romana situata a metà strada tra Cannes e Saint-Tropez.

**Lo stabilimento non è accessibile dal 27 al 31 agosto.**

### Servizi:

Il Residence è dotato di piscina, animazione, TV, attrezzature sportive, area fitness, bar con terrazza, ristorante, accessi per persone con mobilità ridotta, lavanderia, Wi-Fi, punto informazioni turistiche all'interno della struttura, parcheggio privato, club per bambini, area bébé, noleggio attrezzature per bébé (fino a due anni), sala giochi per adolescenti. Veicolo indispensabile. Animali non ammessi in pensione completa, ammessi (peso,10kg) in formula affitto ad esclusione delle vacanze scolastiche.

**A pagamento:** lavanderia.

Tutti gli alloggi sono climatizzati e dispongono di TV, bagno con doccia e WC, angolo cottura e divano-letto nella zona giorno, biancheria da letto e da bagno (in formula affitto i letti non sono preparati all'arrivo), kit di cortesia. Pulizia a carico dell'ospite durante il soggiorno nella formula affitto.

### Arrivo/Partenza

**Arrivi e Partenze:** sabato e domenica

Pensione completa

Prezzo a persona a settimana

	13.06.2026 - 11.07.2026 31.08.2026 - 12.09.2026	11.07.2026 - 18.07.2026 22.08.2026 - 27.08.2026	18.07.2026 - 22.08.2026
Adulto	<b>454,11€</b>	<b>596,02€</b>	<b>624,40€</b>
Minore 12-18 anni	<b>363,29€</b>	<b>476,82€</b>	<b>499,52€</b>
Bambino 6- 12 anni	<b>317,88€</b>	<b>417,21€</b>	<b>437,08€</b>
Bambino 2-6 anni	<b>227,05€</b>	<b>298,01€</b>	<b>312,20€</b>

**Costi aggiuntivi:** tassa di soggiorno. Supplemento uso singola 14,00€/giorno/persona o 98,00€/settimana

Prezzo ad appartamento a settimana

	13.06.2026 - 11.07.2026 31.08.2026 - 12.09.2026	11.07.2026 - 18.07.2026 22.08.2026 - 27.08.2026	18.07.2026 - 22.08.2026

Appartamento 4/5 persone	<b>593,36€</b>	<b>655,35€</b>	<b>885,61€</b>
Appartamento 6 persone	<b>619,50€</b>	<b>684,22€</b>	<b>924,62€</b>
<b>Costi aggiuntivi:</b> tassa di soggiorno. Deposito cauzionale: 150 € (solo assegno bancario).			



## WEEKEND A PARIGI

**IGESA.fr**  
Engagé pour vous

# Week-end in Paris !

only for CLIMS members  
Exclusive offer 2026 - 25% discount included

**3 DAYS / 2 NIGHTS**

2 nights at Diderot  
2 nights at Descartes (until 27 June and from 13 September)

Including 2 tickets for the following activities:

- + Riverboat cruise on the Seine
- + Arc de Triomphe
- + Pantheon
- + Basilique of Saint-Denis

~~230 €~~  
**173 €\*** OR ~~251 €~~  
**188 €\***

Hotel Diderot      Premium Hotel Descartes

1 extra night on Thursday or Sunday ?  
Diderot : ~~333 €~~ 250 €  
Premium hotel Descartes : ~~353,40 €~~ 265 €

\*Prices for 1 or 2 people in a standard double room for 2 nights + breakfast, including 2 activities Local taxes excluded. NON-REFUNDABLE

L'offerta include **3 giorni/2 notti** in hotel e **2 biglietti per due delle seguenti attività** (a scelta dell'ospite):

- **Crociera sulla Senna**
- **Arco di Trionfo**
- **Pantheon**
- **Basilica di Saint-Denis**

Il costo per 1 o 2 persone in camera doppia standard per 2 notti con colazione inclusa con due attività, è di:

- **173€** presso l'**Hotel Diderot**
- **188€** presso l'**Hotel Premium Descartes**

Nel caso si aggiunga **una notte extra** il giovedì o la domenica, il costo diventa:

- **250€** presso l'**Hotel Diderot**
- **265€** presso l'**Hotel Premium Descartes**

Tassa di soggiorno non inclusa.

A causa della chiusura dell'Hotel Voltaire (da fine aprile a novembre o dicembre 2026) e dell'hotel Descartes (chiusura fino al 13 settembre 2026), solo l'hotel Diderot resterà aperto tutto l'anno. Pertanto, date le limitazioni, le offerte per i weekend parigini sono **scontate del 25%** presso gli hotel Diderot e Descartes ma **non sono rimborsabili in caso di cancellazione**.

## STAGIONE ESTIVA

Periodi riservati per la Marina Militare Italiana

LOCALITÀ	PERIODO	TIPO DI STANZA	PACCHETTO
<b>HYÈRES</b> Hotel <b>Le Continental</b>	<b>27.06 – 05.09</b> Giorno di arrivo: sabato	1 camera doppia + 1 bambino minore di 10 anni	Pensione completa o mezza pensione
<b>AGAY</b> Residence <b>Petit Paradis</b>	<b>26.06 – 28.08</b> Giorno di arrivo: venerdì	1 appartamento 4 persone	Solo affitto

<b>PORQUEROLLES</b> Village Club	<b>20.06 – 29.08</b> Giorno di arrivo: sabato	A richiesta	Pensione completa o mezza pensione
<b>LA MARANA</b> Village Club	<b>20.06 – 29.08</b> Giorno di arrivo: martedì o sabato	2 bungalow da 2 persone	Pensione completa o mezza pensione
<b>MONT DAUPHIN</b> Residence	<b>13.06 – 29.08</b> Giorno di arrivo: sabato	1 appartamento 4 persone	Solo affitto

**Inoltre richieste per periodi estivi entro il 03/05/2026.**

Richieste per altri stabilimenti e periodi possono essere sottoposte in qualsiasi momento e saranno soggette a disponibilità

## PORTOGALLO



Le strutture alloggiative con relativi prezzi sono indicate nelle schede sottostanti.

### STRUTTURE - LOCALITA'

<b>CENTRO DE APOIO SOCIAL (CAS) DO PORTO</b>	Porto
<b>CENTRO DE APOIO SOCIAL (CAS) DE RUNA</b>	Runa
<b>CENTRO DE APOIO SOCIAL (CAS) DE COIMBRA</b>	Coimbra
<b>CENTRO DE APOIO SOCIAL (CAS) DO OEIRAS</b>	Oeiras
<b>CENTRO DE APOIO SOCIAL DE PORTO SANTO - CERREPOSA</b>	Isola di Porto Santo- Arcipelago di Madeira

### OFFERTE

<b>OFFERTE ESTIVE RISERVATE ALLA MARINA ITALIANA</b>
<b>OFFERTA SPECIALE PORTO SANTO CERREPOSA</b>

## PORTO SOCIAL SUPPORT CENTER

Rua 9 de Abril, 912, 4250-345 Porto  
 Tel: +351 228 346 640  
 casporto@iasfa.pt

Situato in una zona privilegiata della città di Porto, a pochi metri dal Giardino di Arca d'Água e dalle vie di uscita e accesso alla "Città Invicta" (Porto), CASPorto offre sistemazioni ai suoi ospiti che desiderano visitare la città.

### Servizi:

La struttura è accessibile per persone a mobilità ridotta e dotata di Wi-Fi, parcheggio, ristorante.

Prezzo a camera a notte

	BASSA STAGIONE	ALTA STAGIONE
DOPPIA 2 persone	<b>52,00€</b>	<b>57,00€</b>
DOPPIA 1 persona	<b>42,00€</b>	<b>47,00€</b>
LETTO EXTRA per bambini tra i 4 e i 10 anni	<b>13,00€</b>	<b>15,00€</b>

COLAZIONE	<b>2,30€ a persona</b>
PRANZO/CENA	<b>10,00€ adulto</b> <b>6,00€ bambino fino a 10 anni</b>

Alta Stagione: luglio, agosto, settembre, Settimana Santa dal 23 al 25 dicembre, 30 e 31 dicembre, 1 gennaio.



## **RUNA SOCIAL SUPPORT CENTER**

**Rua Princesa Maria Benedita, 2585-752 Runa**

**Tel: +351 261 330 070**

**casruna@iasfa.pt**

Magnifico edificio del XVIII secolo, situato nel cuore della Regione Occidentale, a circa 6 km da Torres Vedras. Una struttura residenziale per l'alloggio permanente o temporaneo di ospiti che desiderano godere di un'atmosfera rurale ma raffinata.

### **Servizi:**

La struttura è accessibile per persone a mobilità ridotta e dotata di Wi-Fi, parcheggio, ristorante.

Prezzo a camera a notte

	BASSA STAGIONE	ALTA STAGIONE
DOPPIA 2 persone	<b>30,00€</b>	<b>40,00€</b>
DOPPIA 1 persona	<b>25,00€</b>	<b>35,00€</b>
APPARTAMENTO Max. 2 adulti + 1 bambino fino a 10 anni	<b>35,00€</b>	<b>45,00€</b>
LETTO EXTRA per bambini tra i 4 e i 10 anni	<b>10,00€</b>	
COLAZIONE	<b>1,50€ a persona</b>	
PRANZO/CENA	<b>10,00€ adulto</b> <b>6,00€ bambino fino a 10 anni</b>	

Alta Stagione: luglio, agosto, settembre, Settimana Santa dal 23 al 25 dicembre, 30 e 31 dicembre, 1° gennaio.



## COIMBRA SOCIAL SUPPORT CENTER

R. Pedro Álvares Cabral, 90, 3030-069

Coimbra

Tel: +351 239 713 232

cascoimbra@iasfa.pt

cascoimbra@gmail.com

Nel cuore della città "culla dei re", un centro universitario e multiculturale.

### Servizi:

La struttura è accessibile per persone a mobilità ridotta e dotata di Wi-Fi e parcheggio.

Prezzo per intero appartamento (due camere)

	SOGGIORNI DI PIÙ DI UNA SETTIMANA
APPARTAMENTO composto da 2 camere da letto, bagno, cucina e soggiorno Max. 4 adulti	<b>60,00€</b>



## OEIRAS SOCIAL SUPPORT CENTER

Centro de Apoio Social de OEIRAS

Rua do Liceu, Nº 20 A 2780 – 084 – OEIRAS – PORTUGAL

Tel: (+351) 921 046 717

caso.sahab.mr2@iasfa.pt

### Servizi:

La struttura è accessibile per persone a mobilità ridotta e dotata di parcheggio, ristorante e bar.

Prezzo a camera a notte

	BASSA STAGIONE	ALTA STAGIONE
SUITE 2 adulti	<b>62,00€</b>	<b>72,00€</b>
SUITE 1 adulto	<b>56,00€</b>	<b>61,00€</b>
DOPPIA 2 adulti	<b>52,00€</b>	<b>57,00€</b>
DOPPIA 1 adulto	<b>42,00€</b>	<b>47,00€</b>
APPARTAMENTO 4 adulti	<b>85,00€</b>	<b>105,00€</b>
APPARTAMENTO 2 adulti + 1 bambino	<b>75,00€</b>	<b>80,00€</b>
APPARTAMENTO 2 adulti	<b>70,00€</b>	<b>75,00€</b>
APPARTAMENTO 1 adulto	<b>65,00€</b>	<b>70,00€</b>

LETTO EXTRA Per bambini tra i 4 e i 12 anni	<b>13,00€</b>	<b>15,00€</b>
PRANZO/CENA RISTORANTE	<b>10,00€/13,00 adulto 6,00€ bambino</b>	
PRANZO/CENA SELF SERVICE	<b>4,90€/8,70 adulto 4,90€ bambino</b>	

Alta stagione: luglio, agosto, settembre, 23, 24, 25 dicembre, 1° gennaio e Settimana Santa  
Bambini fino a 4 anni gratis  
Appartamento senza colazione inclusa.  
Possibilità di aggiungere 2 letti extra.

## **CENTRO DE REPOUSO DE PORTO SANTO – CEREPASA** **Isola di Porto Santo- Arcipelago di Madeira**

**Rua Dr. Nuno Silvestre Teixeira**  
**9400-162 Porto Santo**  
**Tel. +351 213 194 608**  
**cereposa@iasfa.pt**

Il Centro di Riposo di Porto Santo (CEREPOSA) ha la missione di fornire supporto ai suoi ospiti offrendo opzioni di sistemazione temporanea e pasti durante i periodi di vacanza. CEREPOSA offre vacanze e riposo, con formule di mezza pensione e pensione completa, e dà anche la possibilità di conoscere l'isola, attraverso tour in autobus.

### **Servizi:**

La struttura è accessibile per persone a mobilità ridotta e dotata di parcheggio, ristorante e Wi-Fi.

Prezzo ad alloggio a notte

	BASSA STAGIONE			ALTA STAGIONE		
	<b>B&amp;B</b>	<b>HB</b>	<b>FB</b>	<b>B&amp;B</b>	<b>HB</b>	<b>FB</b>
SUITE 2 adulti	<b>58,00€</b>	<b>74,00€</b>	<b>90,00€</b>	<b>68,00€</b>	<b>87,00€</b>	<b>107,00€</b>
SUITE 1 adulto	<b>50,00€</b>	<b>58,00€</b>	<b>66,00€</b>	<b>59,00€</b>	<b>69,00€</b>	<b>79,00€</b>
DOPPIA 2 adulti	<b>46,00€</b>	<b>62,00€</b>	<b>78,00€</b>	<b>54,00€</b>	<b>73,00€</b>	<b>93,00€</b>
DOPPIA 1 adulto	<b>35,50€</b>	<b>43,50€</b>	<b>51,50€</b>	<b>42,00€</b>	<b>51,50€</b>	<b>61,50€</b>
SINGOLA	<b>30,50€</b>	<b>38,50€</b>	<b>46,50€</b>	<b>36,00€</b>	<b>45,50€</b>	<b>55,50€</b>
LETTO EXTRA Per bambini tra i 4 e i 10 anni	<b>15,50€</b>	<b>20,50€</b>	<b>25,50€</b>	<b>18,00€</b>	<b>22,50€</b>	<b>27,50€</b>
PASTI	<b>17,00€ adulto 9,00€ bambino</b>			<b>19,00€ adulto 10,00€ bambino</b>		

**Formule di soggiorno:**

- **B&B** bed & breakfast (colazione inclusa)
- **HB** mezza pensione
- **FB** pensione completa

**Alta stagione:** luglio, agosto, settembre.

**Bassa stagione:** gennaio, febbraio, marzo, aprile, maggio, giugno, ottobre, novembre.

**Pagamento:** effettuabile in loco tramite carta di debito o contanti.

## STAGIONE ESTIVA

Periodi riservati per la Marina Militare Italiana

**Inoltre richieste per periodi estivi entro il 03/05/2026.**

Località	Periodo
<b>PORTO</b> 1 camera doppia	<b>06.07 – 13.07</b>
	<b>14.07 – 21.07</b>
	<b>22.07 – 29.07</b>
	<b>30.07 – 06.08</b>
	<b>07.08 – 14.08</b>
	<b>24.08 – 31.08</b>

**Check-in** dalle 15:00 alle 23:00 del giorno di inizio.

**Check-out** entro le 11:00 del giorno di fine.

**Check-out anticipato:** è richiesto il pagamento dell'intero soggiorno, salvo per motivi urgenti.

Informare il residence in caso di arrivo in ritardo.

Letto extra per bambini fino a 10 anni.

Animali non ammessi.

Pagamento in contanti.

La prenotazione al di fuori di queste date deve essere effettuata entro 15 giorni prima del giorno di inizio.

Località	Periodo
<b>OEIRAS</b> 1 camera doppia	<b>28.06 – 05.07</b>
	<b>14.07 – 21.07</b>
	<b>22.07 – 29.07</b>
	<b>30.07 – 06.08</b>
	<b>07.08 – 14.08</b>
	<b>15.08 – 22.08</b>

**Check-in** dalle 14:00 alle 23:00 del giorno di inizio.

**Check-out** dalle 08:00 alle 12:00 del giorno di fine.

Letto extra disponibile per bambini fino a 10 anni.

Animali non ammessi.

Pagamento in contanti.

La prenotazione al di fuori di queste date deve essere effettuata entro 15 giorni prima del giorno di inizio.

## OFFERTA SPECIALE PORTO SANTO - CEREPOSA

**iasfa**  
Instituto de Ação Social  
das Forças Armadas

**PORTO SANTO  
CEREPOSA - 2026**

**06 DAYS / 05 NIGHTS  
JANUARY TO JUNE AND SEPTEMBER TO NOVEMBER**

	Typology	Adults	Children	Total	Price(€)
A	1 Doble room + 1 extra bed	2	0/1 Up to 3 years	2/3	230,00€
B	1 Doble room + 1 extra bed	2	1 4/10 years	3	315,00€
C	1 Doble room + 2 extra bed	2	2 4/10 years	4	380,00€
D	1 Doble room + 1 single	2	1 11/17 years	3	380,00€
E	1 Doble room + 1 extra bed + 1 single	2	2 4/17 years	4	415,00€
F	2 Doble rooms	2	2 11/17 years	4	450,00€

From 3 children inclusive, the package price increases: €50 double room or €75 single room.

**Services not included:**

- Airfare
- Personal extras
- All additional services not mentioned in the program

**General observations:**

- Offer limited to 2 consecutive periods
- Half board plan

For more information contact DTL Tel: + 351 213 407 650/4/1 email: dtlh.reservas@iasfa.pt

L'offerta include **6 giorni/5 notti** da **gennaio a giugno** e da **settembre a novembre** alle seguenti condizioni:

	TIPOLOGIA DI ALLOGGIO	SOGGIORNANTI	OCCUPANTI TOTALI	COSTO
A	<b>1 DOPPIA + 1 LETTO EXTRA</b>	2 adulti + 1 bambino fino a 3 anni	2/3	<b>230,00€</b>
B	<b>1 DOPPIA + 1 LETTO EXTRA</b>	2 adulti + 1 bambino tra i 4 e i 10 anni	3	<b>315,00€</b>

C	<b>1 DOPPIA + 2 LETTI EXTRA</b>	2 adulti + 2 bambini tra i 4 e i 10 anni	4	<b>380,00€</b>
D	<b>1 DOPPIA + 1 SINGOLA</b>	2 adulti + 1 minore tra gli 11 e i 17 anni	3	<b>380,00€</b>
E	<b>1 DOPPIA + 1 LETTO EXTRA + 1 SINGOLA</b>	2 adulti + 2 bambini tra i 4 e i 17 anni	4	<b>415,00€</b>
F	<b>2 DOPPIE</b>	2 adulti + 2 bambino tra gli 11 e i 17 anni	4	<b>450,00€</b>
A partire dal terzo bambino incluso, il prezzo del pacchetto aumenta di 50€ per la camera doppia o 75€ per la camera singola.				

**Servizi non inclusi:**

- volo aereo
- spese personali
- tutti i servizi aggiuntivi non menzionati nel programma.

**Osservazioni generali:**

- offerta limitata a 2 periodi consecutivi
- formula mezza pensione.

## REPUBBLICA CECA



### STRUTTURE - LOCALITA'

<b>HOTEL DAP</b>	Praga
<b>HOTEL BELLEVIEU</b>	Karlovy Vary (Boemia Occidentale)

## HOTEL DAP

### Praga

#### MILITARY HOTEL DAP PRAGUE

Vítězné náměstí 684/4

16000 Praga 6 Dejvice

Tel: +423 973 231 444 / +423 973 231 333

rezervace@vkp.vlrz.cz

per informazioni: <https://www.volareza.cz/hotel-dap/>

L'Hotel DAP è situato in posizione ideale lungo il percorso che collega l'Václav Havel Airport Prague al centro storico di Praga. Dall'aeroporto è possibile raggiungere l'hotel in circa 30 minuti.

Proprio di fronte all'hotel si trova la stazione della metropolitana linea A Dejvická metro station, dalla quale è possibile raggiungere facilmente e rapidamente i più importanti monumenti storici di Praga, nonché attrazioni culturali, sociali e destinazioni di lavoro.

In pochi minuti si possono raggiungere il Prague Castle, il monumento più importante di Praga, il Charles Bridge, la Old Town Square e il quartiere di Lesser Town.

**Check in** alle 14:00, **Check out** entro le 10:00.

Un arrivo anticipato è possibile a pagamento aggiuntivo, secondo il listino dei servizi di soggiorno dell'hotel DAP.

**Servizi disponibili:** ristorante di design, colazione a buffet, servizi wellness quali sauna, palestra e massaggi.

Prezzo a notte in modalità B&B (pernottamento e colazione)

	03.01.2026 – 31.03.2026 01.11.2026 – 19.12.2026	01.04.2026 – 31.10.2026	20.12.2026 – 02.01.2027
Camera singola	54€	66€	77€
Camera doppia uso singola	66€	77€	88€
Camera doppia	77€	88€	99€
Letto extra	26€	26€	26€

Prezzi inclusivi di IVA, Wi-Fi, accesso illimitato al centro fitness.

**Costi aggiuntivi:** tassa di soggiorno.

I bambini sotto i 2 anni soggiornano gratuitamente, senza letto aggiuntivo e senza servizi.



## HOTEL BELLEVUE Karlový Vary (Boemia)



**U Imperiálu 12**  
**360 01 Karlový Vary**  
**Tel: +420 353 222 712**  
**rezervace@bel.vlrz.cz**

L'hotel si trova a 20 minuti a piedi dal centro termale di Karlový Vary (Carlsbad), famosa località termale. La città di Karlový Vary e i suoi dintorni offrono numerosi eventi e servizi interessanti da vivere. È inoltre possibile usufruire del centro benessere dell'hotel, che propone servizi dedicati al vostro relax.

**Check in** alle 14:00, **Check out** entro le 10:00.

**Servizi disponibili:** colazione a buffet, pranzo e cena nel ristorante dell'hotel, WiFi, parcheggio in hotel a pagamento, animali domestici ammessi (cani e gatti fino a 10 kg, previa approvazione), centro benessere in hotel.

Prezzo a notte in modalità B&B.

I prezzi in euro sono indicativi e calcolati al cambio attuale (1 CZK ≈ 0,041 €)

I prezzi indicati di seguito non includono lo sconto del 10% sui prezzi di soggiorno per i clienti CLIMS.

B&B	29.06.2026 – 12.07.2026 27.12.2026 – 02.01.2027			20.04.2026 – 28.06.2026 13.07.2026 – 20.09.2026			03.01.2026 – 19.04.2026 21.09.2026 – 26.12.2026		
	ADULTI	BAMBINI 3-12 anni	MINORI 12-15 anni	ADULTI	BAMBINI 3-12 anni	MINORI 12-15 anni	ADULTI	BAMBINI 3-12 anni	MINORI 12-15 anni
Appartamento 2 persone	3318 CZK 136,66€			3140 CZK 129,37€			2 289 CZK 94,29€		
Camera singola	1340 CZK 55,21€	804 CZK 33,14€	1072 CZK 44,16€	1190 CZK 49,03€	714 CZK 29,42€	952 CZK 39,22€	1 065 CZK 43,86€	639 CZK 26,34€	852 CZK 35,11€
Letto in camera doppia	1190 CZK 49,03€	714 CZK 29,42€	952 CZK 39,22€	1110 CZK 45,73€	666 CZK 27,44€	888 CZK 36,57€	935 CZK 38,52€	561 CZK 23,11€	748 CZK 30,80€
Letto extra	1060 CZK 43,67€	636 CZK 26,20€	848 CZK 34,90€	960 CZK 39,55€	576 CZK 23,73€	768 CZK 31,63€	910 CZK 37,49€	546 CZK 22,49€	728 CZK 29,99€

### PASTI

TIPO DI PASTO	ADULTI	BAMBINI	MINORI
COLAZIONE	220 CZK 9,06€	132 CZK 5,44€	176 CZK 7,25€
PRANZO	240 CZK 9,89€	144 CZK 5,93€	192 CZK 7,91€
CENA	240 CZK 9,89€	144 CZK 5,93€	192 CZK 7,91€

### Tasse, sconti e supplementi

Letto non occupato	330 CZK 13,60€
Bambino fino a 3 anni	Gratuito, senza letto né pasti
Culla per bambino fino a 3 anni	100 CZK 4,12€
Supplemento per animali domestici	250 CZK 10,30€

I prezzi indicati includono l'IVA.

Il soggiorno è possibile in modalità B&B, mezza pensione o pensione completa.

**Costi aggiuntivi:** tassa di soggiorno.

Soggiorno per bambini sotto i 3 anni GRATUITO, senza letto né pasti



**Termine ultimo invio domande nei mesi estivi 03/05/2026**

## UNGHERIA

### STRUTTURE - LOCALITA'

<b>HOTEL HADIK</b>	Budapest
--------------------	----------

## HOTEL HADIK

### Budapest

1146 Budapest,

Ajtósi Dürer sor 29

Tel. 00 361 – 383 – 5703/ 00 361 – 383 – 5201

hadik@hungary.org

(47.5120240906232, 19.09285845491744)

**L'Hotel Hadik resterà chiuso nella stagione invernale dal 14 dicembre al 19 gennaio e nel periodo estivo dal 20 luglio al 14 agosto.**

Prezzo a notte

I prezzi in euro sono indicativi e calcolati al tasso di cambio attuale (1 EUR = 379 HUF)

Tipo di alloggio	Costo
Camera doppia 1 persona	<b>20000 Huf</b> <b>52,77€</b>
Camera doppia 2 persone	<b>24000 Huf</b> <b>63,32€</b>
Appartamento 1 persona	<b>22000 Huf</b> <b>58,05€</b>
Appartamento 2 persone	<b>26000 Huf</b> <b>68,60€</b>
Appartamento 3 persone	<b>30000 Huf</b> <b>79,16€</b>
Appartamento 4 persone	<b>34000 Huf</b> <b>89,71€</b>
Family room 1 persona	<b>23000 Huf</b> <b>60,69€</b>
Family room 2 persone	<b>27000 Huf</b> <b>71,24€</b>
Family room 3 persone	<b>31000 Huf</b> <b>81,79€</b>
Family room 4 persone	<b>35000 Huf</b> <b>92,35€</b>
Family room 5 persone	<b>39000 Huf</b> <b>102,90€</b>
<p>I bambini sotto i 3 anni non pagano. I prezzi sono inclusivi di IVA. La mezza pensione/pensione completa non è disponibile, è possibile solo la colazione.</p>	

**Termine ultimo invio domande nei mesi estivi 03/05/2026**

## BULGARIA

### STRUTTURE - LOCALITA'

<b>HOTEL SHIPKA</b>	Sofia
<b>HOTEL FLAGMAN</b>	Santi Costantino ed Elena, Varna
<b>HARMONY HOTEL</b>	Pamporovo

## HOTEL SHIPKA

### Sofia

**1606 Sofia, 34A Gen. Totleben Blvd**

**GPS: 42°41'28.8"N 23°18'22.0"E**

L'Hotel Shipka a tre stelle si trova nel centro di Sofia, la capitale della Bulgaria, e offre buoni collegamenti di trasporto e un accesso rapido alle principali istituzioni amministrative e commerciali, oltre che ai luoghi culturali della città e dei suoi dintorni.

**Servizi disponibili:** parcheggio gratuito, Wi-Fi, ristorante, bar, cassette di sicurezza alla reception, area fitness e benessere.

Tariffa dal lunedì al giovedì

<b>Tipo di alloggio</b>	<b>Costo</b>
Appartamento VIP	<b>98€</b>
Appartamento luxury	<b>65€</b>
Camera doppia luxury	<b>52€</b>
Camera singola luxury	<b>42€</b>
Camera doppia standard	<b>46€</b>
Camera singola standard	<b>36€</b>

Il prezzo per appartamento o camera doppia è valido per due persone e comprende: parcheggio, tassa di soggiorno, IVA e assicurazione di base.

Aperto tutto l'anno.

Tariffa weekend (venerdì, sabato e domenica) e tariffa gruppo/soggiorno lungo

<b>Tipo di alloggio</b>	<b>Costo</b>
Appartamento VIP	<b>98€</b>
Appartamento luxury	<b>65€</b>
Camera doppia luxury	<b>49€</b>
Camera singola luxury	<b>39€</b>

Camera doppia standard	<b>42€</b>
Camera singola standard	<b>33€</b>
Il prezzo per appartamento o camera doppia è valido per due persone e comprende: parcheggio, tassa di soggiorno, IVA e assicurazione di base. Aperto tutto l'anno.	

Le camere sono dotate di aria condizionata, TV, mini bar.

**Condizioni e scontistiche:**

- Una persona aggiuntiva ospitata in una camera paga la tassa di soggiorno e l'assicurazione;
- I bambini fino a 3 anni, ospitati in una camera con almeno un adulto, hanno il soggiorno gratuito;
- I bambini dai 3 ai 12 anni compiuti pagano il 50% della tariffa adulti, IVA inclusa;
- Si considera "Gruppo" un minimo di 5 persone con la stessa durata del soggiorno, ospitate con la stessa prenotazione;
- La tariffa "Soggiorno Lungo" si applica in caso di prenotazione anticipata di almeno 5 pernottamenti, per tutti i pernottamenti a partire dal primo. In caso di prolungamento graduale del soggiorno, la tariffa si applica ai pernottamenti successivi al quinto.



**HOTEL FLAGMAN**  
**Varna**

**St. Konstantin and Helena, 9006 Varna**  
**GPS: 43°14'07.9"N 28°00'52.9"E**

L'Hotel Flagman\* si trova nel complesso turistico Santi Costantino ed Elena, che è il più antico resort bulgaro sul Mar Nero. Situato proprio accanto alla spiaggia e al lungomare, l'Hotel Flagman\*\*\* offre agli ospiti l'opportunità unica di godere della combinazione tra il paesaggio marino e il verde della foresta.

Il resort si trova vicino alla città di Varna in Bulgaria, lungo la costa del Black Sea.

**Servizi disponibili:** parcheggio gratuito, Wi-Fi, centro sportivo e ricreativo, due piscine all'aperto, campo da pallavolo e da tennis, parco giochi, ristorante con terrazza, cassette di sicurezza alla reception.

Prezzo per notte in EUR per due persone, include parcheggio (posti limitati) e piscina

<b>Tipo di alloggio</b>	<b>Bassa stagione 11.09 – 19.06</b>	<b>Tassa resort e assicurazione hotel per persona, al giorno, in EUR, IVA inclusa</b>
Appartamento VIP	<b>59,31€</b>	<b>0,29€</b>

Appartamento con 2 camere	<b>55,22€</b>	
Appartamento vista mare	<b>53,17€</b>	
Appartamento vista parco	<b>50,11€</b>	
Studio	<b>49,08€</b>	
Camera doppia vista mare	<b>46,02€</b>	
Camera doppia vista parco	<b>44,99€</b>	
Camera doppia uso singola	<b>24,54€</b>	
<p>Il costo include anche la tassa di soggiorno giornaliera e l'assicurazione dell'hotel per una persona. Aperto tutto l'anno.</p>		

Le camere sono dotate di aria condizionata, TV via cavo, mini bar e bagno privato.

#### Condizioni e scontistiche:

- Quando si alloggia un adulto con un bambino (tra 3 e 12 anni), l'adulto paga il 50% del prezzo per notte e il bambino usufruisce dello sconto specifico indicato di seguito. La tassa di soggiorno e l'assicurazione dell'hotel vengono aggiunte al prezzo dell'alloggio.
- Un adulto aggiuntivo, sistemato in letto regolare (dopo l'alloggio di due adulti), paga il 40% del prezzo per notte; alla tariffa si aggiungono tassa di soggiorno e assicurazione dell'hotel.
- Un adulto su letto supplementare paga il 30% del prezzo per notte; alla tariffa si aggiungono tassa di soggiorno e assicurazione dell'hotel.
- I bambini fino a 2 anni, con almeno un adulto nell'appartamento o nella camera, soggiornano gratuitamente e pagano solo tassa di soggiorno e assicurazione dell'hotel.
- Bambino tra 3 e 12 anni su letto regolare paga il 25% del prezzo per notte; alla tariffa si aggiungono tassa di soggiorno e assicurazione dell'hotel.
- Bambino tra 3 e 12 anni su letto supplementare paga il 20% del prezzo per notte; alla tariffa si aggiungono tassa di soggiorno e assicurazione dell'hotel.



## HOTEL HARMONY

### Pamporovo

**Pamporovo Resort Complex**

**GPS: 41°39'09.3"N 24°41'55.7"E**

L'hotel Harmony si trova nel complesso del Resort di Pamporovo, noto per la sua natura unica e per il maggior numero di giorni di sole all'anno.

Il resort è situato nel cuore dei Monti Rodopi e si estende su un vasto territorio della Bulgaria centro-meridionale. L'hotel offre opportunità di riposo e attività ricreative attive durante tutto l'anno e si trova vicino alle piste da sci del resort.

**Servizi disponibili:** Centro sportivo e ricreativo, bowling, palestra e area fitness all'aperto, campo da basket all'aperto, campo da tennis, ping pong, noleggio biciclette, area giochi per bambini, ristorante, bar, barbecue, cassette di sicurezza alla reception, parcheggio gratuito (posti limitati).

Prezzo per notte in EUR per due persone, include colazione, parcheggio (posti limitati) e piscina

Tipo di alloggio	Alta stagione 01.12 – 31.03	Bassa stagione 01.04 – 30.11	Tassa resort e assicurazione hotel per persona, al giorno, in EUR, IVA inclusa
Appartamento VIP	<b>69,54€</b>	<b>59,31€</b>	<b>0,68€</b>
Appartamento	<b>65,45€</b>	<b>55,22€</b>	
Camera doppia Harmonia	<b>55,22€</b>	<b>49,08€</b>	
Camera doppia con balcone	<b>52,15€</b>	<b>46,02€</b>	
Camera doppia senza balcone	<b>50,11€</b>	<b>44,99€</b>	
Camera doppia uso singola	<b>30,17€</b>	<b>24,54€</b>	
Il costo include anche la tassa di soggiorno giornaliera e l'assicurazione dell'hotel per una persona. Aperto tutto l'anno.			

Le camere sono dotate di bagno privato, TV via cavo, mini bar e telefono.

#### Condizioni e scontistiche:

- Adulto con un bambino (tra 3 e 12 anni): l'adulto paga il 50% del prezzo per notte e il bambino usufruisce dello sconto specifico indicato di seguito. Al prezzo dell'alloggio si aggiungono tassa di soggiorno e assicurazione dell'hotel.
- Adulto aggiuntivo su letto normale (dopo la sistemazione di due adulti) paga il 40% del prezzo per notte, con tassa di soggiorno e assicurazione dell'hotel incluse.
- Adulto su letto extra paga il 30% del prezzo per notte, con tassa di soggiorno e assicurazione dell'hotel incluse.
- Bambini fino a 2 anni, con almeno un adulto nell'appartamento o nella camera, alloggio gratuito; devono pagare solo tassa di soggiorno e assicurazione dell'hotel.
- Bambino su letto normale tra 3 e 12 anni paga il 25% del prezzo per notte, con tassa di soggiorno e assicurazione dell'hotel incluse.
- Bambino su letto extra tra 3 e 12 anni paga il 20% del prezzo per notte, con tassa di soggiorno e assicurazione dell'hotel incluse.



**Termine ultimo invio domande nei mesi estivi 03/05/2026**

## ROMANIA



## STRUTTURE - LOCALITA'

<b>HOTEL HAIDUCULUI</b>	Bucarest
<b>RESORT BRAȘOV</b>	Brașov (località di montagna)
<b>RESORT SINAIA</b>	Sinaia, Prahova County (località di montagna)
<b>HOTEL AGAT</b>	Cap Aurora, Constanta County (litorale sul Mar Nero)
<b>RESORT IN EFORIE SUD</b>	Eforie Sud (litorale sul Mar Nero)

**HOTEL HAIDUCULUI****Bucarest**

**Military Protocol Complex „Haiducului”**

**Aleea Haiducului Street, no. 5-7, 6th District, Bucharest**

**Tel. 0040 – 23.319.59.82**

**GPS: Lat/Long 44.4234792655639, 26.04849754999998**

Costo camera al giorno

I prezzi in euro sono indicativi e calcolati al tasso di cambio attuale (1 EUR ≈ 5,09 lei)

Camera doppia (con due letti singoli) oppure camera singola	<b>88 lei</b> <b>17,25€</b>
--	--------------------------------

**RESORT BRAȘOV****Brașov**

**Military Resort in Brasov**

**Strada Lunga, nr. 1A**

**GPS: Lat/Long 45.641485578663, 25.575994654261756**

Costo camera al giorno

I prezzi in euro sono indicativi e calcolati al tasso di cambio attuale (1 EUR ≈ 5,09 lei)

Camera doppia prima categoria	<b>160 lei</b> <b>31,40€</b>
Camera doppia seconda categoria	<b>134 lei</b> <b>26,25€</b>

**RESORT SINAIA**

## Sinaia, Prahova County

Military Resort in Sinaia

Cazarmii street, no. 10 Sinaia, Prahova County

GPS: [Lat/Long 45.35584, 25.54351](#)

Costo alloggio al giorno

I prezzi in euro sono indicativi e calcolati al tasso di cambio attuale (1 EUR ≈ 5,09 lei)

Camera doppia (con due letti singoli)	<b>124 lei</b> <b>24,30€</b>
Appartamento con 2 letti matrimoniali	<b>444 lei</b> <b>87€</b>

## HOTEL AGAT

### Cap Aurora, Constanta County

Hotel Agat - Cap Aurora, Constanta County

GPS: [Lat/Long 43.852164660273516, 28.60097404999999](#)

Costo camera al giorno

I prezzi in euro sono indicativi e calcolati al tasso di cambio attuale (1 EUR ≈ 5,09 lei)

Camera doppia	<b>116 lei</b> <b>22,74€</b>
---------------	---------------------------------

## RESORT IN EFORIE SUD

### Eforie Sud

Military Resort in Eforie Sud

Garii Street, no.1, Eforie Sud

GPS: [Lat/Long 44.05980846872449, 28.632499100000018](#)

Costo alloggio al giorno

I prezzi in euro sono indicativi e calcolati al tasso di cambio attuale (1 EUR ≈ 5,09 lei)

Appartamento con due camere (1 letto matrimoniale o 2 letti singoli vicini tra loro e 1 letto singolo)	<b>132 lei</b> <b>25,87€</b>
--	---------------------------------

### PREZZO PENSIONE COMPLETA PER TUTTI I CENTRI MILITARI DI SALUTE

**160 lei**  
**31,36€**

Di cui:

<b>Colazione</b>	<b>32 lei</b> <b>6,30€</b>
<b>Pranzo</b>	<b>64 lei</b> <b>12,50€</b>
<b>Cena</b>	<b>64 lei</b> <b>12,50€</b>

Termine ultimo invio domande nei mesi estivi **03/05/2026**

## POLONIA



### STRUTTURE - LOCALITA'

<b>IMPERIAL BUILDING</b>	Sopot (tra Gdańsk e Gdynia, mar Baltico)
<b>KORAB BUILDING</b>	Sopot
<b>MIĘDZYDROJE</b>	Międzyzdroje (isola di Wolin, mar Baltico)
<b>SOSNA BUILDING</b>	Solina (Carpazi e Lago Solina)
<b>ZAKOPANE</b>	Zakopane (Montagne Tatra)

### OFFERTE

#### OFFERTE ESTIVE RISERVATE AI PAESI CLIMS

## IMPERIAL BUILDING

### Sopot

AMW Rewita Sopot

Kilińskiego 12

81-772 Sopot

tel.: +48 (58) 551 06 85

rezerwacje-sopot@rewita.pl

#### Soggiorni superiori a 3 giorni.

Prezzo per notte a persona in mezza pensione. Tutti i prezzi sono IVA (8%) inclusa.

I prezzi in euro sono indicativi e calcolati al tasso di cambio attuale (1 EUR ≈ 4,22 PLN\_złoty polacchi)

ALLOGGI SUPERIOR	INCLUDE:	PERIODI		
		08.01 - 31.03 01.10 - 20.12	01.04 - 18.06 01.09 - 30.09 21.12 - 07.01.2027	19.06. - 31.08
1 PERSONA	Camera con bagno, TV, telefono, bollitore, frigorifero, aria condizionata e Wi-Fi	343 PLN 81,27€	477 PLN 113,03€	629 PLN 149,05€
2 PERSONE		277 PLN 65,64€	374 PLN 88,63€	468 PLN 110,90€
3 PERSONE		245 PLN 58,06€	344 PLN 81,52€	415 PLN 98,34€
4 PERSONE		230 PLN	306 PLN	354 PLN

		<b>54,50€</b>	<b>72,51€</b>	<b>83,89€</b>
APPARTAMENTO PICCOLO 2 PERSONE	2 camere con bagno, TV, telefono, bollitore, frigorifero, aria condizionata, Wi-Fi e balcone	<b>368 PLN 87,20€</b>	<b>464 PLN 109,95€</b>	<b>586 PLN 138,86€</b>
APPARTAMENTO GRANDE 2 PERSONE	2 camere con bagno, TV, telefono, bollitore, frigorifero, aria condizionata, Wi-Fi e balcone	<b>388 PLN 91,94€</b>	<b>492 PLN 116,59€</b>	<b>614 PLN 145,50€</b>

### Soggiorni inferiori o uguali a 3 giorni.

Prezzo per notte a camera in formula B&B. Tutti i prezzi sono IVA (8%) inclusa.

I prezzi in euro sono indicativi e calcolati al tasso di cambio attuale (1 EUR ≈ 4,22 PLN\_żłoty polacchi)

ALLOGGI SUPERIOR	INCLUDE:	PERIODI		
		<b>08.01 - 31.03 01.10 - 20.12</b>	<b>01.04 - 18.06 01.09 - 30.09 21.12 - 07.01.2027</b>	<b>19.06. - 31.08</b>
1 PERSONA	Camera con bagno, TV, telefono, bollitore, frigorifero, aria condizionata e Wi-Fi	<b>410 PLN 97,16€</b>	<b>549 PLN 130,09€</b>	<b>698 PLN 165,41€</b>
2 PERSONE		<b>478 PLN 113,27€</b>	<b>656 PLN 155,45€</b>	<b>855 PLN 202,61€</b>
3 PERSONE		<b>558 PLN 132,23€</b>	<b>788 PLN 186,73€</b>	<b>988 PLN 234,12€</b>
4 PERSONE		<b>656 PLN 155,45€</b>	<b>909 PLN 215,40€</b>	<b>1.088 PLN 257,58€</b>
APPARTAMENTO PICCOLO 2 PERSONE	2 camere con bagno, TV, telefono, bollitore, frigorifero, aria condizionata, Wi-Fi e balcone	<b>576 PLN 136,49€</b>	<b>803 PLN 190,28€</b>	<b>1.020 PLN 241,71€</b>
APPARTAMENTO GRANDE 2 PERSONE	2 camere con bagno, TV, telefono, bollitore, frigorifero, aria condizionata, Wi-Fi e balcone	<b>613 PLN 145,26€</b>	<b>868 PLN 205,69€</b>	<b>1.074 PLN 254,50€</b>

## KORAB BUILDING

### Sopot

AMW Rewita Sopot

Kilińskiego 12

81-772 Sopot

tel.: +48 (58) 551 06 85

rezerwacje-sopot@rewita.pl

### Soggiorni superiori a 3 giorni.

Prezzo per notte a persona in mezza pensione. Tutti i prezzi sono IVA (8%) inclusa.

I prezzi in euro sono indicativi e calcolati al tasso di cambio attuale (1 EUR ≈ 4,22 PLN\_żłoty polacchi)

ALLOGGI STANDARD	INCLUDE:	PERIODI
------------------	----------	---------

		<b>08.01 - 31.03</b> <b>01.10 - 20.12</b>	<b>01.04 - 18.06</b> <b>01.09 - 30.09</b> <b>21.12 -</b> <b>07.01.2027</b>	<b>19.06. -</b> <b>31.08</b>
1 PERSONA	Camera con bagno, TV, telefono, bollitore e frigorifero	<b>296 PLN</b> <b>70,15€</b>	<b>427 PLN</b> <b>101,20€</b>	<b>482 PLN</b> <b>114,23€</b>
2 PERSONE		<b>234 PLN</b> <b>55,46€</b>	<b>354 PLN</b> <b>83,90€</b>	<b>437 PLN</b> <b>103,57€</b>
3 PERSONE		<b>224 PLN</b> <b>53,09€</b>	<b>328 PLN</b> <b>77,74€</b>	<b>382 PLN</b> <b>90,53€</b>
4 PERSONE		<b>200 PLN</b> <b>47,40€</b>	<b>299 PLN</b> <b>70,86€</b>	<b>338 PLN</b> <b>80,11€</b>
APPARTAMENTO 2 PERSONE	2 camere con bagno, TV, telefono, bollitore, frigorifero, terrazza e Wi-Fi.	<b>322 PLN</b> <b>76,31€</b>	<b>409 PLN</b> <b>96,93€</b>	<b>514 PLN</b> <b>121,82€</b>

### Soggiorni inferiori o uguali a 3 giorni.

Prezzo per notte a camera in formula B&B. Tutti i prezzi sono IVA (8%) inclusa.

I prezzi in euro sono indicativi e calcolati al tasso di cambio attuale (1 EUR ≈ 4,22 PLN\_złoty polacchi)

ALLOGGI STANDARD	INCLUDE:	PERIODI		
		<b>08.01 - 31.03</b> <b>01.10 - 20.12</b>	<b>01.04 - 18.06</b> <b>01.09 - 30.09</b> <b>21.12 -</b> <b>07.01.2027</b>	<b>19.06. -</b> <b>31.08</b>
1 PERSONA	Camera con bagno, TV, telefono, bollitore, frigorifero e Wi-Fi	<b>351 PLN</b> <b>83,19€</b>	<b>470 PLN</b> <b>111,39€</b>	<b>503 PLN</b> <b>119,21€</b>
2 PERSONE		<b>432 PLN</b> <b>102,38€</b>	<b>601 PLN</b> <b>142,44€</b>	<b>779 PLN</b> <b>184,62€</b>
3 PERSONE		<b>490 PLN</b> <b>116,13€</b>	<b>729 PLN</b> <b>172,77€</b>	<b>892 PLN</b> <b>211,40€</b>
4 PERSONE		<b>558 PLN</b> <b>132,25€</b>	<b>858 PLN</b> <b>203,35€</b>	<b>1.014 PLN</b> <b>240,32€</b>
APPARTAMENTO 2 PERSONE	2 camere con bagno, TV, telefono, bollitore, frigorifero, Wi-Fi e terrazza.	<b>488 PLN</b> <b>115,66€</b>	<b>709 PLN</b> <b>168,03€</b>	<b>902 PLN</b> <b>213,77€</b>

### Tariffe per bambini:

- Bambini sotto 1 anno senza letto aggiuntivo e senza pasti: gratuito
- Bambini da 1 a 3 anni senza letto aggiuntivo e senza pasti: 40 PLN/9,50€ circa al giorno.
- Bambini da 3 a 7 anni con letto aggiuntivo e mezza porzione di pasto: 80% del prezzo standard.

Si applica ai bambini di età inferiore a 1, 3 e 7 anni rispettivamente, prima dell'inizio del loro soggiorno.

### Pensione:

- Costo dei pasti giornalieri (mezza pensione – HB, non disponibile per soggiorni brevi): 169 PLN/40€
- Colazione e cena: 70 PLN-99 PLN/16,60€-21,30€
- Bambini 1-3 anni – pasti giornalieri: 45 PLN/10,67€
- Bambini 3-7 anni (mezza porzione del pasto giornaliero): 84,50 PLN/20,03€
- Colazione e cena per bambini: 35 PLN-49,50 PLN/8,30€/11,73€
- Supplemento per i pasti durante Natale, Pasqua e nei giorni festivi:
  - Colazione +25 PL/5,93€
  - Cena: +35 PLN/8,30€

### Altri costi:

- Tariffa per parcheggio auto non custodito: 40 PLN/9,50€ al giorno
- Alloggio non utilizzato nel periodo 01.04 – 30.09: 85 PLN/20,15€ al giorno
- Alloggio non utilizzato nel periodo 01.10 – 31.03: 40 PLN/9,50€ al giorno
- Letto extra in camera: 95 PLN/22,50 € al giorno

### Informazioni aggiuntive:

- **Check-in:** dalle 16:00, **check-out:** entro le 11:00
- I pasti non usufruiti non sono rimborsabili
- La tassa comunale viene addebitata secondo la tariffa del Comune di Sopot ed è pagabile solo in contanti
- Il soggiorno inizia con la cena il giorno di arrivo e termina con la colazione il giorno di partenza
- La struttura non accetta animali domestici
- Pagamento con carta accettato



## MIĘDZYDROJE

AMW Rewita Międzyzdroje

Promenada Gwiazd 3

72-500 Międzyzdroje

38-610 Połańczyk

tel.: +48 (91) 328 07 81

rezerwacje-miedzyzdroje@rewita.pl

Prezzo per persona a notte (HB). Tutti i prezzi sono IVA (8%) inclusa.

I prezzi in euro sono indicativi e calcolati al tasso di cambio attuale (1 EUR ≈ 4,22 PLN\_złoty polacchi)

ALLOGGI		INCLUDE:	PERIODI			
			07.01 - 21.03 17.10 - 12.12	21.03 - 25.04 12.09 - 17.10	25.04 - 06.06 29.08 - 12.09 12.12 - 08.01.2027	06.06. - 29.08.
GRUNWAL D	Camera 1 persona	Camera con bagno, frigorifero, TV	192 PLN 41,74€	206 PLN 44,78€	249 PLN 54,13€	315 PLN 68,48€
	Camera 2 persone		176 PLN 38,26€	192 PLN 41,74€	240 PLN 52,17€	295 PLN 64,13€
	Camera 3/4 persone		156 PLN 33,91€	175 PLN 38,04€	222 PLN 48,26€	275 PLN 59,78€
FREGATA	Camera 1 persona		192 PLN 41,74€	205 PLN 44,57€	249 PLN 54,13€	315 PLN 68,48€
	Camera 2 persone		176 PLN 38,26€	192 PLN 41,74€	234 PLN 50,87€	295 PLN 64,13€
	Camera 3/4 persone		156 PLN 33,91€	176 PLN 38,26€	222 PLN 48,26€	275 PLN 59,78€
NEPTUN	Camera 2 persone		166 PLN 36,09€	180 PLN 39,13€	222 PLN 48,26€	278 PLN 60,43€

	Camera 3 persone	Camera con bagno, frigorifero, TV e telefono	<b>148 PLN</b> <b>32,17€</b>	<b>167 PLN</b> <b>36,30€</b>	<b>207 PLN</b> <b>45,00€</b>	<b>262 PLN</b> <b>56,96€</b>
MORSKIE OKO	Camera 2 persone	Camera con bagno, frigorifero, TV	<b>166 PLN</b> <b>36,09€</b>	<b>180 PLN</b> <b>39,13€</b>	<b>222 PLN</b> <b>48,26€</b>	<b>278 PLN</b> <b>60,43€</b>

Prezzo per appartamento a notte, solo alloggio, uso cucina. Tutti i prezzi sono IVA (8%) inclusa.  
I prezzi in euro sono indicativi e calcolati al tasso di cambio attuale (1 EUR ≈ 4,22 PLN\_złoty polacchi)

ALLOGGI		INCLUDE:	PERIODI			
			<b>07.01 - 21.03 17.10 - 12.12</b>	<b>21.03 - 25.04 12.09 - 17.10</b>	<b>25.04 - 06.06 29.08 - 12.09 12.12 - 08.01.2027</b>	<b>06.06. - 29.08.</b>
GALEON	Appartamen to 3 persone	2 camere, bagno, frigorifero, TV e telefono	<b>373 PLN</b> <b>81,09€</b>	<b>414 PLN</b> <b>90,00€</b>	<b>553 PLN</b> <b>120,22€</b>	<b>693 PLN</b> <b>150,65€</b>
	Appartamen to 4 persone	3 camere, bagno, frigorifero, TV e telefono	<b>495 PLN</b> <b>107,61€</b>	<b>553 PLN</b> <b>120,22€</b>	<b>693 PLN</b> <b>150,65€</b>	<b>900 PLN</b> <b>195,65€</b>
	Appartamen to 4 persone	3 camere, angolo cottura, bagno, frigorifero, TV e telefono	<b>535 PLN</b> <b>116,30€</b>	<b>612 PLN</b> <b>133,04€</b>	<b>769 PLN</b> <b>167,17€</b>	<b>981 PLN</b> <b>213,26€</b>

#### Tariffe per bambini:

- Bambini sotto 1 anno senza letto aggiuntivo e senza pasti: gratuito
- Bambini da 1 a 3 anni senza letto aggiuntivo e senza pasti: 40 PLN/9,52€ al giorno
- Bambini da 3 a 7 anni con letto extra e mezza pensione: 90% del prezzo standard.

Si applica ai bambini di età inferiore a 1, 3 e 7 anni rispettivamente, prima dell'inizio del loro soggiorno.

#### Pensione per bambini:

- Bambini da 1 a 3 anni: 25 PLN/5,93€ al giorno
- Bambini da 3 a 7 anni: 40 PLN/9,52€ al giorno

#### Pensione:

- Costo dei pasti giornalieri (mezza pensione – HB): 100 PLN/23,80€
- Colazione/pranzo e cena insieme: 35 PLN-65 PLN/\_8,30 €-15,41€
- Costo aggiuntivo dei pasti giornalieri durante Natale, Pasqua e festività: 70 PLN/16,59€

#### Altri costi:

- Tariffa per parcheggio auto custodito: 50 PLN/11,85€ al giorno

#### Informazioni aggiuntive:

- **Check-in:** dalle 17:00, **check-out:** entro le 10:00
- I pasti non usufruiti non sono rimborsabili
- La tassa comunale viene addebitata secondo la tariffa del Comune di Międzyzdroje ed è pagabile solo in contanti
- **Tra il 06/06 e il 29/08 il soggiorno al resort è organizzato in cicli settimanali da sabato a sabato (o per un numero multiplo di settimane)**

- Il soggiorno inizia con la cena il giorno di arrivo e termina con la colazione il giorno di partenza
- Non è possibile aggiungere letti extra
- La struttura non accetta animali domestici
- Pagamento con carta accettato



## SOSNA BUILDING

### Solina

AMW Rewita Solina

Solina 195

38-610 Polańczyk

tel.: +48 (13) 470 11 45 +48 (13) 470 11 00

rezerwacje-solina@rewita.pl

Prezzo per notte a persona (HB – mezza pensione). Tutti i prezzi sono IVA (8%) inclusa.

I prezzi in euro sono indicativi e calcolati al tasso di cambio attuale (1 EUR ≈ 4,22 PLN\_ złoty polacchi)

ALLOGGI COMFORT	INCLUDE:	PERIODI		
		07.01 - 24.04 01.10 - 21.12	25.04 - 31.05 01.09 - 30.09	01.06 - 31.08 22.12 - 06.01.2027
2 PERSONE	Camera con bagno, balcone, frigorifero, bollitore elettrico, TV e Wi-Fi	243 PLN 57,83€	279 PLN 66,40€	306 PLN 72,83€
2 PERSONE (GRANDE)		288 PLN 68,54€	324 PLN 77,11€	351 PLN 83,54€
APPARTAMENTO 4 PERSONE	2 camere (camera da letto + soggiorno), bagno, frigorifero, bollitore elettrico, TV e Wi-Fi.	283 PLN 67,35€	324 PLN 77,11€	351 PLN 83,54€

### Soggiorni inferiori o uguali a 3 giorni.

Prezzo per notte a camera in formula B&B. Tutti i prezzi sono IVA (8%) inclusa.

Prezzo per villa/residence, solo pernottamento.

I prezzi in euro sono indicativi e calcolati al tasso di cambio attuale (1 EUR ≈ 4,22 PLN\_ złoty polacchi)

ALLOGGI COMFORT	INCLUDE:	PERIODI		
		07.01 - 24.04 01.10 - 21.12	25.04 - 31.05 01.09 - 30.09	01.06 - 31.08 22.12 - 06.01.2027
2 PERSONE	Camera con bagno, balcone, frigorifero, bollitore elettrico, TV e Wi-Fi	225 PLN 53,55€	243 PLN 57,83€	279 PLN 66,40€
2 PERSONE (GRANDE)		270 PLN 64,26€	288 PLN 68,54€	324 PLN 77,11€

APPARTAMENTO 4 PERSONE	2 camere (camera da letto + soggiorno), bagno, frigorifero, bollitore elettrico, TV e Wi-Fi.	<b>261 PLN</b> <b>62,12€</b>	<b>288 PLN</b> <b>68,54€</b>	<b>324 PLN</b> <b>77,11€</b>
VILLA RESIDENCE 10 PERSONE	3 camere, 3 bagni, 2 soggiorni con camino, cucina, TV, Wi-Fi, parcheggio privato	<b>1530 PLN</b> <b>363,54€</b>	<b>1980 PLN</b> <b>471,24€</b>	<b>2340 PLN</b> <b>556,92€</b>

#### Tariffe per bambini:

- Bambini sotto 1 anno senza letto aggiuntivo e senza pasti: gratuito
- Bambini da 1 a 3 anni senza letto aggiuntivo e senza pasti: 60 PLN/14,28€ circa al giorno
- Pensione per bambini da 1 a 3 anni: 40 PLN/9,52€
- Bambini da 3 a 7 anni con letto extra e mezza pensione: 80% del prezzo standard.

Si applica ai bambini di età inferiore a 1, 3 e 7 anni rispettivamente, prima dell'inizio del loro soggiorno.

#### Pensione:

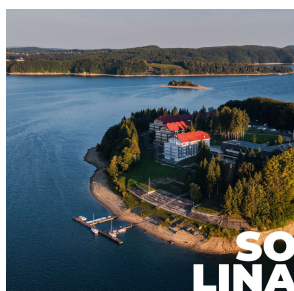
- Costo dei pasti giornalieri (mezza pensione – HB, non disponibile per soggiorni brevi): 100 PLN/23,80€
- Colazione/pranzo e cena insieme: 40 PLN-60 PLN/9,52€-14,28€

#### Altri costi:

- Tariffa per parcheggio auto non custodito: 20 PLN/4,76€ al giorno
- Alloggio non utilizzato 100 PLN/23,80€ al giorno

#### Informazioni aggiuntive:

- **Check-in:** dalle 15:00, **check-out:** entro le 11:00
- I pasti non usufruiti non sono rimborsabili
- La tassa comunale viene addebitata secondo la tariffa del Comune di Solina ed è pagabile solo in contanti
- Il soggiorno inizia con la cena il giorno di arrivo e termina con la colazione il giorno di partenza
- La struttura non accetta animali domestici
- Pagamento con carta accettato



## ZAKOPANE

**AMW Rewita Zakopane**

**K. Przerwy-Tetmajera 27**

**34-500 Zakopane**

**tel.: +48 (18) 20 21 400 +48 885 851 459**

**rezerwacje-zakopane@rewita.pl**

Prezzo per notte a persona (HB – mezza pensione). Tutti i prezzi sono IVA (8%) inclusa.

I prezzi in euro sono indicativi e calcolati al tasso di cambio attuale (1 EUR ≈ 4,22 PLN\_złoty polacchi)

ALLOGGI	INCLUDE:	PERIODI
---------	----------	---------

		<b>08.01 - 01.03 26.06 - 27.09</b>	<b>02.03 - 01.04 07.04 - 29.04 05.05 - 03.06 09.06 - 25.06 28.09 - 20.12</b>	<b>02.04 - 06.04 30.04 - 04.05 04.06 - 08.06 21.12 - 07.01. 2027</b>
STANDARD 1/2 PERSONE	Camera con bagno, con o senza balcone, frigorifero, bollitore elettrico, TV	<b>297 PLN 70,39€</b>	<b>261 PLN 61,86€</b>	<b>360 PLN 85,32€</b>
APPARTAMENTO 2-4 PERSONE	2 camere, bagno, balcone, frigorifero, bollitore elettrico, TV e radio	<b>346 PLN 82,00€</b>	<b>319 PLN 75,60€</b>	<b>382 PLN 90,53€</b>

### Soggiorni inferiori o uguali a 3 giorni.

Prezzo per notte a persona in formula B&B. Tutti i prezzi sono IVA (8%) inclusa.

I prezzi in euro sono indicativi e calcolati al tasso di cambio attuale (1 EUR ≈ 4,22 PLN\_złoty polacchi)

ALLOGGI	INCLUDE:	PERIODI		
		<b>08.01 - 01.03 26.06 - 27.09</b>	<b>02.03 - 01.04 07.04 - 29.04 05.05 - 03.06 09.06 - 25.06 28.09 - 20.12</b>	<b>02.04 - 06.04 30.04 - 04.05 04.06 - 08.06 21.12 - 07.01. 2027</b>
STANDARD 1/2 PERSONE	Camera con bagno, con o senza balcone, frigorifero, bollitore elettrico, TV	<b>256 PLN 60,67€</b>	<b>220 PLN 52,14€</b>	<b>310 PLN 73,47€</b>
APPARTAMENTO 2-4 PERSONE	2 camere, bagno, balcone, frigorifero, bollitore elettrico, TV e radio	<b>310 PLN 73,47€</b>	<b>283 PLN 67,07€</b>	<b>346 PLN 82,00€</b>

### Tariffe per bambini:

- Bambini sotto 1 anno senza letto aggiuntivo e senza pasti: gratuito
- Bambini da 1 a 3 anni senza letto aggiuntivo e senza pasti: 40 PLN/9,52€ al giorno
- Mezza pensione per bambini da 1 a 3 anni: 20 PLN/4,76€
- Bambini da 3 a 7 anni con letto extra e mezza pensione: 70% del prezzo standard.

Si applica ai bambini di età inferiore a 1, 3 e 7 anni rispettivamente, prima dell'inizio del loro soggiorno.

### Pensione:

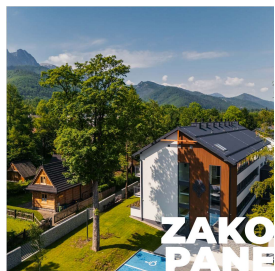
- Costo dei pasti giornalieri (mezza pensione – HB): 120 PLN/28,60€
- Colazione/pranzo e cena insieme: 50 PLN-70 PLN/12,00€-16,50€

### Altri costi:

- Tariffa per parcheggio auto non custodito: 30 PLN/7,14 € al giorno
- Alloggio non utilizzato-supplemento: 100 PLN/23,80€ al giorno

### Informazioni aggiuntive:

- **Check-in:** dalle 16:00, **check-out:** entro le 11:00
- I pasti non usufruiti non sono rimborsabili
- La tassa comunale viene addebitata secondo la tariffa del Comune di Zakopane/Kościelisko ed è pagabile solo in contanti
- Il soggiorno inizia con la cena il giorno di arrivo e termina con la colazione il giorno di partenza
- Pagamento con carta accettato



## OFFERTE ESTIVE RISERVATE AI PAESI CLIMS

I prezzi in euro sono indicativi e calcolati al tasso di cambio attuale (1 EUR ≈ 4,22 PLN\_złoty polacchi)

CAMERE DOPPIE PRESSO:	PERIODI	COSTO
<b>SOLINA</b> <b>Sosna Building</b>	<b>27.06 - 04.07.2026</b>	<b>306 PLN</b> <b>72,86€</b>
	<b>04.07 - 11.07.2026</b>	
	<b>11.07 - 18.07.2026</b>	
	<b>18.07 - 25.07.2026</b>	
	<b>25.07 - 01.08.2026</b>	
	<b>01.08 - 08.08.2026</b>	
	<b>08.08 - 15.08.2026</b>	
	<b>15.08 - 22.08.2026</b>	
	<b>22.08 - 29.08.2026</b>	

**Termine ultimo invio domande 03/04/2026 per le settimane di luglio e 03/05/2026 per le settimane di agosto.**

## GRECIA



### STRUTTURE - LOCALITA'

<https://geetha.mil.gr/en/clims-vacations-abroad/>

<b>REGIONE: Atene</b>	
<b>RESORT ESTIVO MILITARE AGIOS ANDREAS</b>	Agios Andreas
<b>RESORT ZOUBERI</b>	Zouberi
<b>RESORT UFFICIALI DELLA MARINA</b>	Agia Marina
<b>ISOLE</b>	
<b>KEDA</b>	Rodi
<b>RESORT MTC POROS</b>	Poros
<b>RESORT NA.S.KE. (Stazione Navale di Corfù)</b>	Corfù
<b>TYMPAKI AIR FORCE RESORT</b>	Tympaki, Creta
<b>REGIONE: MACEDONIA CENTRALE</b>	
<b>RESORT SKOTINA</b>	Pieria, Skotina
<b>REGIONE: GRECIA OCCIDENTALE</b>	
<b>RESORT AKTIO</b>	Aktio

**Note:**

- Colazione: 8 € a persona al giorno.
- Bambini sotto i 3 anni: alloggio e colazione gratuiti.

**Penali di cancellazione:**

Le penali non sono previste nei seguenti casi:

- Modifiche/cancellazioni dovute a motivi di salute, previo invio di documentazione ufficiale
- Modifiche/cancellazioni dovute a esigenze di servizio, previo invio di documentazione ufficiale.

**Osservazioni**

- Il pagamento può essere effettuato con carta o contanti durante il check-in
- La colazione deve essere richiesta nel modulo di prenotazione. Non può essere cancellata al momento del check-in o successivamente. È possibile cancellarla solo fino a 2 giorni prima dell'arrivo.
- I pasti non devono essere richiesti nel modulo di prenotazione e saranno pagati direttamente presso i ristoranti del resort dopo il consumo.
- In caso di arrivo ritardato, si prega di segnalarlo nel modulo di prenotazione.
- Animali domestici: non ammessi nei resort.
- Veicoli elettrici: nei resort non sono presenti stazioni di ricarica e la ricarica è vietata.
- La compilazione e l'invio del modulo di prenotazione comportano automaticamente l'accettazione dei Termini di Utilizzo per la Protezione dei Dati Personali.

## RESORT ESTIVO MILITARE AGIOS ANDREAS

### Agios Andreas

**Agios Andreas 190 05, Grecia**  
**Posidonos street 10, Zouberi, Nea Makri, Marathon**  
**Marathon 19005**  
**Reception Tel: 0030 23940 73578-9**  
**GPS 38.057499, 23.994609 (30 Km from Athens)**

Il Resort Estivo Militare Agios Andreas si trova nella parte nord-est della Prefettura dell'Attica, nel comune di Nea Makri. Le strutture sono state ristrutturate per le Olimpiadi del 2004. Su questo tratto della costa attica, l'ambiente naturale ospitale e curato con grande attenzione soddisfa tutte le esigenze di svago e relax: passeggiate tranquille tra i sentieri adornati da pini, campi sportivi per adulti e bambini, aree gioco, cinema all'aperto, ristoranti, caffetterie per soddisfare le necessità di tutte le età.

**Servizi disponibili:** ristorante, zona mensa-bar, terrazza con vista mare.

Prezzo al giorno in EUR.

Con l'alloggio è possibile prenotare anche la colazione.

Tipo di alloggio	Prezzo
APPARTAMENTO MAX 4 PERSONE	<b>50€</b> Prezzo per due (3 <sup>a</sup> e 4 <sup>a</sup> persona: extra 5€/persona)
Aperto tutto l'anno. Pagamento: contanti o carta di credito	

Le camere sono composte da camera da letto, bagno, soggiorno con letti pieghevoli e piccola cucina con frigorifero. Tutte le camere sono dotate di TV e aria condizionata.



## RESORT ZOUBERI

### Zouberi

**Collocato alla fine di Aeroporias street**  
**Zouberi, Nea Makri, Marathon 19005**  
**Reception Tel: 0030 22940 51158**  
**GPS 38°04'04.9"N 23°59'50.5"E**

Il villaggio si trova nella zona di Zoumperi, a circa 30 km sud-est della città di Atene e 12 km a nord della storica città di Maratona. Zoumperi è un'area pittoresca situata in una posizione affascinante davanti al mare, estesa su 200.000 m<sup>2</sup> di bellezza naturale, clima eccellente e spiagge sabbiose. La struttura è stata rinnovata tra il 2024 e il 2025.

**Servizi disponibili:** ristorante per il pranzo, taverna e pizzeria per la cena, bar, terrazza con vista mare, spiaggia privata, area giochi per bambini, cinema all'aperto, campo da tennis, da basket e da calcio, area relax, mini market.

Prezzo al giorno in EUR.

Con l'alloggio è possibile prenotare anche la colazione.

Tipo di alloggio	Prezzo	Periodo di apertura
APPARTAMENTO MAX 4 PERSONE	<b>50€</b> Prezzo per due (3 <sup>a</sup> e 4 <sup>a</sup> persona: extra 5€/persona)	<b>19.05 – 16.06.2026</b> <b>27.08 – 24.09.2026</b>
BUNGALOW MAX 6 PERSONE	<b>60€</b> Prezzo per due (dalla 3 <sup>a</sup> alla 6 <sup>a</sup> persona: extra 5€/persona)	
Pagamento: contanti o carta di credito		



## RESORT UFFICIALI DELLA MARINA Base Navale Del Golfo Eubeo Meridionale (Nbne) Agia Marina

**Ag. Marina Marathon 19007**

**strada militare 190 07, Anonymous, Nea Makri 190 05, Grecia**

**Tel Reception +30 22940 60110**

**Centralino Resort +30 22940 60000**

**GPS 38°11'38.6"N 24°03'24.2"E**

Il Resort Ufficiali della Marina si trova nella periferia orientale dell'Attica ed è una popolare meta di vacanza estiva per i residenti di Atene. La spiaggia di Agia Marina si estende per 500mt ed è completamente attrezzata e con una vasta gamma di servizi. Nelle vicinanze si trovano Maratona, famosa per i suoi siti archeologici e musei, e Nea Makri, con numerose taverne, caffetterie, discoteche e bar sul mare.

**Servizi disponibili:** ristorante, grigliera, pasticceria, bar, chiesta, bancomat, discoteca, strutture sportive, cinema all'aperto estivo sia per adulti che per bambini, internet café, parco giochi per bambini.

Prezzo al giorno in EUR.

Tipo di alloggio	Prezzo	Periodo di apertura
CAMERA DOPPIA	<b>40€</b> Prezzo per due	<b>15.05 – 10.06.2026</b> <b>04.09 – 30.09.2026</b>
BUNGALOW MAX 5 PERSONE (ristrutturati nel 2024)	<b>50€</b> Prezzo per due (dalla 3 <sup>a</sup> alla 5 <sup>a</sup> persona: extra 5€/persona)	



## RESORT KEDA

### Rodi

**Ag. Anargiron 78, Rhodes 85100**  
**Reception Tel: 0030 23410 27660**  
**GPS 36°26'20.4"N 28°13'22.1"E**

Il resort KEDA, Centro di Prontezza per la Dispersione dell'Aviazione, appartiene al Comando di Supporto dell'Aeronautica Militare Ellenica (HAFSC) ed è stato ristrutturato nel 2023. Si trova nella splendida isola di Rodi, la più grande isola del Dodecaneso, nota per la Città Medievale all'interno della città di Rodi, riconosciuta Sito del Patrimonio Mondiale dell'UNESCO.

**Servizi disponibili:** ristorante e bar estivi e invernali, barbiere, spazio attrezzato con lavatrici e asciugatrici.

Prezzo al giorno in EUR.

Tipo di alloggio	Prezzo	Periodo di apertura
CAMERA DOPPIA (max 4 persone)	<b>50€</b> Prezzo per due (3 <sup>a</sup> e 4 <sup>a</sup> persona: extra 5€/persona)	<b>05.05 – 08.06.2026</b> <b>25.08 – 21.09.2026</b>



## RESORT MTC POROS

### Poros

**GPS 37°30'19.6"N 23°27'27.2"E**

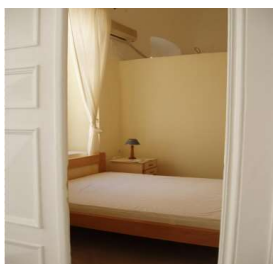
Il Resort MTC Poros si trova all'interno delle installazioni della Marina Militare Ellenica, situate sull'isola di Poros, che dista 31 miglia nautiche dal porto del Pireo. Da Atene, la distanza per raggiungere Poros in auto è di circa 160 km. Si percorre l'Autostrada Nazionale Atene-Corinto e, subito dopo il Canale di Corinto, si prende l'uscita per Epidauro. Da Epidauro si raggiunge la località di Kalloni e, dopo circa 15 minuti, si arriva a Galata, che si trova di fronte all'isola di Poros. Per raggiungere Poros con la propria auto, è necessario trasportarla con un traghetto (ferry boat): la traversata dura circa 5 minuti.

**Servizi disponibili:** spiaggia privata, taverna-grigliera, stadio, campo da calcio, palestra e una chiesa.

Prezzo al giorno in EUR.

Tipo di alloggio	Prezzo	Periodo di apertura
CAMERA DOPPIA (max 4 persone)	<b>40€</b> Prezzo per due (3 <sup>a</sup> e 4 <sup>a</sup> persona: extra 5€/persona)	<b>19.05 – 17.06.2026</b> <b>27.08 – 25.09.2026</b>
APPARTAMENTO MAX 5 PERSONE	<b>50€</b> Prezzo per due (dalla 3 <sup>a</sup> alla 5 <sup>a</sup> persona: extra 5€/persona)	

Le camere sono climatizzate e dotate di TV e frigorifero.



## RESORT NA.S.KE. (Stazione Navale di Corfù) Corfù

GPS 39°37'31.8"N 19°55'05.6"E

La Stazione Navale di Corfù (NA.S.KE.) si trova sui bastioni sud-orientali della Nuova Cittadella, visibile dal mare a chi arriva dal porto di Igoumenitsa. Corfù, nel Mar Ionio, è la seconda isola più grande delle Isole Ionie.

Prezzo al giorno in EUR.

Tipo di alloggio	Prezzo	Periodo di apertura
CAMERA DOPPIA	<b>50€</b> Prezzo per due	<b>19.05 – 17.06.2026</b> <b>27.08 – 25.09.2026</b>
APPARTAMENTO MAX 5 PERSONE	<b>50€</b> Prezzo per due (dalla 3 <sup>a</sup> alla 5 <sup>a</sup> persona: extra 5€/persona)	

Le camere sono climatizzate e dotate di bagno privato, TV e mini frigorifero.



## TYMPAKI AIR FORCE RESORT

### Tympaki, Creta

Base Aerea di Tympaki

GPS 35°04'06.9"N 24°46'33.7"E

Il Tympaki Air force Resort, situata nella regione sud-occidentale di Creta, si trova a pochi passi da una spiaggia di sabbia dorata con acque cristalline ed è immerso tra le montagne cretesi e il Mar Libico. Gli alloggi sono stati rinnovati tra 2024 e 2025.

Prezzo al giorno in EUR.

Tipo di alloggio	Prezzo	Periodo di apertura
CAMERA DOPPIA	<b>50€</b> Prezzo per due	<b>18.05 – 25.09.2026</b>
APPARTAMENTO MAX 4 PERSONE	<b>50€</b> Prezzo per due (3 <sup>a</sup> e 8 <sup>a</sup> persona: extra 5€/persona)	

## RESORT SKOTINA

### Pieria, Skotina

GPS 40°01'37.4"N 22°35'16.5"E

Il resort si trova sulla costa di Skotina, nel comune di Pieria, a pochi chilometri dal Monte Olimpo. Un luogo circondato dalle montagne degli antichi Dei greci e dalle acque cristalline tipiche della Grecia. La struttura dista circa 60 km dalla città di Larissa, raggiungibile in auto, treno o autobus. Salonicco si trova a circa 100 km dal resort, da dove è possibile prendere treno o autobus fino a Larissa con fermata a SKotina.

**Servizi disponibili:** mini-market, tre bar sulla spiaggia, ristorante e spiaggia attrezzata.

Prezzo al giorno in EUR.

Con l'alloggio è possibile prenotare anche la colazione.

Tipo di alloggio	Prezzo	Periodo di apertura
APPARTAMENTO MAX 5 PERSONE (ristrutturato nel 2025)	<b>50€</b> Prezzo per due (dalla 3 <sup>a</sup> alla 5 <sup>a</sup> persona: extra 5€/persona)	<b>19.05 – 16.06.2026</b> <b>27.08 – 24.09.2026</b>

Pagamento: contanti o carta di credito (solo alla reception).



## RESORT AKTIO

### Aktio

GPS 38°55'36.5"N 20°51'42.0"E

Il resort si trova nella parte sud-ovest della regione dell'Aitolocarnania, a 380 km da Atene, sulla costa del Golfo di Amvrakikos, un'area di importanza ambientale ed archeologica unica. Il resort è raggiungibile in auto oppure in aereo, tramite l'aeroporto di Aktion, situato a soli 10 km ed è stato ristrutturato nel 2024.

**Servizi disponibili:** ristorante, bar, area giochi, palestra, cinema estivo, spiaggia attrezzata.

Prezzo al giorno in EUR.

Con l'alloggio è possibile prenotare anche la colazione.

Tipo di alloggio	Prezzo	Periodo di apertura
CAMERA DOPPIA (max 4 persone)	<b>50€</b> Prezzo per quattro	<b>19.05 – 16.06.2026</b> <b>27.08 – 24.09.2026</b>
Pagamento: contanti.		

Le camere possono ospitare massimo 4 persone e sono dotate di un letto matrimoniale e un letto a castello. Includono TV, frigorifero e aria condizionata.

**Termine ultimo invio domande nei mesi estivi 03/05/2026**

## BELGIO



### STRUTTURE - LOCALITA'

<https://www.cdsca-ocasc-website.be/fr/services/vacances/clims/>

<b>HOTEL STANHOPE</b>	Bruxelles
<b>HOTEL EU</b>	Bruxelles
<b>HOTEL BRUSSELS CITY CENTER</b>	Bruxelles
<b>HOTEL BRISTOL STEPHANIE</b>	Bruxelles
<b>HOTEL BRUSSELS AIRPORT</b>	Bruxelles
<b>VILLA QUISISANA AND LES CASCATELLES</b>	Spa

### OFFERTE

**OFFERTA DISNEYLAND PARIS**

## BRUXELLES

Cerchi il posto perfetto dove soggiornare a Bruxelles? Come membro CLIMS, puoi usufruire di sconti esclusivi **fino al 15%** in diversi lussuosi hotel Thon nel cuore della capitale europea.

**Perché scegliere Thon Hotels?** Gli Hotels Thon sono noti per l'eccellente servizio clienti, le camere confortevoli e le posizioni privilegiate.

Ecco una selezione dei migliori hotel a Bruxelles dove puoi soggiornare a un prezzo scontato: **STANHOPE HOTEL ★★★★★ (5 stelle)**

## **Rue du Commerce 9, 1000 Bruxelles**

Questo splendido hotel a 5 stelle, situato tra il Quartiere Europeo e il Palazzo Reale, offre un soggiorno di lusso con facile accesso al Parlamento Europeo e al centro storico di Bruxelles. Recentemente rinnovato, l'hotel combina il fascino classico con il comfort moderno, rendendolo uno dei migliori hotel di lusso a Bruxelles.



---

## **HOTEL EU ★★★★★ (4 stelle)**

**Rue de la Loi 75, 1040 Bruxelles**

Scopri Bruxelles dal cuore del Quartiere Europeo. L'Hotel Thon EU è fresco, contemporaneo e ideale sia per viaggi d'affari che per piacere. Situato a pochi passi dalla Commissione Europea e dal Consiglio, sarai anche a breve distanza a piedi dal centro storico della città.



---

## **HOTEL BRUSSELS CITY CENTER ★★★★★ (4 stelle)**

**Avenue du Boulevard 17, 1210 Saint-Josse-Ten-Noode**

L'Hotel Thon Brussels City Centre è a pochi passi dalle principali attrazioni come il Grand Place e il Manneken Pis. Con la sua posizione centrale vicino alla stazione della metropolitana Rogier, questo hotel a 4 stelle è perfetto per i viaggiatori che vogliono esplorare le vivaci strade dello shopping e i punti di riferimento culturali della città.

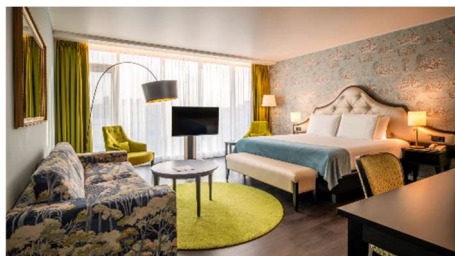


---

## **HOTEL BRISTOL STEPHANIE ★★★★★ (4 stelle)**

**Avenue Louise 91, 1050 Bruxelles**

Situato sulla elegante Avenue Louise, la via dello shopping più alla moda di Bruxelles, l'Hotel Bristol Stephanie offre il perfetto connubio tra comfort e raffinatezza. Che tu sia qui per lavoro o per piacere, questo hotel è una scelta fantastica per un soggiorno indimenticabile.



## **HOTEL BRUSSELS AIRPORT ★★★★★ (4 stelle)**

**Berkenlaan 4, 1831 Machelen**

Viaggi in aereo? L'Hotel Thon Brussels Airport si trova a soli 5 minuti dall'Aeroporto Internazionale di Bruxelles e a 15 minuti dal centro città. È situato nel quartiere degli affari di Diegem e offre camere moderne, colazione a buffet, una palestra e WiFi gratuito, rendendolo ideale sia per soggiorni brevi che prolungati.



### **Condizioni:**

- Tassa di soggiorno: 5,304 € per camera a notte **non inclusa**.
- Le tariffe e condizioni sono valide per prenotazioni individuali (fino a 9 camere).
- **Cancellazione gratuita** fino alle **16:00 ora locale del giorno di arrivo**.
- Le tariffe sono valide fino al **31 dicembre 2026**.
- Le camere sono NLRA (non-last room availability), quindi non garantite per l'ultima camera disponibile. Di conseguenza, le prenotazioni a tariffe speciali sono soggette alla disponibilità di camere e, se sta per esaurire le camere, potrebbero non applicarsi le tariffe scontate.

### **Come prenotare il tuo soggiorno**

Prenotare il tuo soggiorno presso Thon Hotels è facile!

Come membro di CLIMS, puoi riservare la tua camera con uno **sconto esclusivo fino al 15%**. Ecco come fare:

1. Clicca sul link di prenotazione, seleziona "**Negotiated rate/Tariffa negoziata**" e inserisci il **codice di accordo "TH7328"**.
2. Oppure invia un'email a [reservations@thonhotels.be](mailto:reservations@thonhotels.be) con i tuoi dettagli e **comunica il codice "CDSKA"**.
3. Oppure chiama direttamente **Thon Hotels al numero +32 2 700 78 78** e **comunica il codice "CDSKA"**.

Non perdere l'opportunità di vivere un'ospitalità di prima classe a Bruxelles usufruendo delle tariffe speciali per i membri CLIMS.

### **Richieste di informazioni**

Per qualsiasi domanda puoi contattare **Aidan Van Ginderdeuren**, referente centrale di Thon Hotels.

Tel: +32 497 51 20 73

Email: [sales@thonhotels.be](mailto:sales@thonhotels.be)

## VILLA QUISISANA E LES CASCATELLES

### Spa

Rue Chelui 25, B-4900 Spa

Goditi una vacanza spensierata a Villa Quisisana e Les Cascatelles, situate nel verde e nel tranquillo contesto di Spa. Queste affascinanti strutture ricettive offrono un mix ideale di comfort, natura e relax, perfetto per famiglie, coppie e piccoli gruppi. Grazie alla loro posizione unica in una delle regioni più belle delle Ardenne, questa è la destinazione ideale sia per un completo relax sia per un'esplorazione attiva della zona. Il centro di Spa, con accoglienti ristoranti, negozi e attrazioni culturali, si trova a breve distanza. La villa offre inoltre accesso diretto a sentieri escursionistici e piste ciclabili, ideali per esplorare la natura. Gran Premio di F1: dal 17 al 19 luglio 2026.

**Servizi disponibili:** foresta, Wi-Fi, accessibile per persone a mobilità ridotta, parcheggio, idoneo per famiglie con bambini, servizio di pulizia, ristorante (prenotazioni da effettuarsi direttamente col ristorante chiamando il numero +32 87 22 92 20, non prenotabile tramite il modulo d'ordine).

**Check-in** tra le 15:00 e le 17:00. **Check-out** tra le 8:00 e le 10:00.

#### Tipologia di camere:

- Appartamento 4D – 4 persone** Villa Quisisana, 1° piano. Composto da cucina con piano a induzione, forno a microonde, lavastoviglie, frigorifero, macchina per il caffè, utensili da cucina e posate; camera da letto con due letti singoli; soggiorno con divano letto matrimoniale, televisione, tavolo, sedie, connessione via cavo e radio; bagno con WC, vasca, doccia e asciugacapelli.
- Appartamento 6A – 6 persone** Villa Quisisana, 2° piano. Composto da cucina con piano a induzione, forno a microonde, lavastoviglie, frigorifero, macchina per il caffè, utensili da cucina e posate; camera con letto matrimoniale e camera con letti a castello; soggiorno con divano letto matrimoniale e TV; sala da pranzo con tavolo, sedie, connessione via cavo e radio; bagno con WC, vasca, doccia e asciugacapelli.
- Appartamento 6B – 6 persone** Villa Quisisana, 2° piano. Composto da cucina con piano a induzione, forno a microonde, lavastoviglie, frigorifero, macchina per il caffè, utensili da cucina e posate; camera con letto matrimoniale e camera con letto a castello; soggiorno con divano-letto matrimoniale, TV, tavolo, sedie, connessione via cavo e radio; bagno con WC, vasca, doccia e asciugacapelli.
- Appartamento 6T – 6 persone** Villa Quisisana, 1° piano. Composto da cucina con piano a induzione, forno a microonde, lavastoviglie, frigorifero, macchina per il caffè, utensili da cucina e posate; camera con letto matrimoniale e camera con letti a castello; soggiorno con divano letto matrimoniale, televisione, tavolo, sedie, connessione via cavo e radio; bagno con WC, vasca, doccia e asciugacapelli.
- Appartamento 8T – 8 persone** Villa Quisisana, 1° piano. Composto da cucina con piano a induzione, forno a microonde, lavastoviglie, frigorifero, macchina per il caffè, utensili da cucina e posate; camera con letto matrimoniale e camera con due letti singoli; soggiorno con due divani letto matrimoniali, televisione, tavolo, sedie, connessione via cavo e radio; bagno con WC, vasca, doccia e asciugacapelli.
- Appartamento A5 – 5 persone** Les Cascatelles. Composto da cucina con piano cottura a quattro fuochi, forno a microonde, frigorifero, macchina per il caffè, utensili da cucina e posate; camera con due letti singoli e camera con un letto singolo; soggiorno con divano letto matrimoniale, televisione, tavolo e sedie; bagno con WC e doccia.
- Appartamento A6 – 6 persone** Les Cascatelles. Composto da cucina con piano cottura a quattro fuochi, forno a microonde, frigorifero, macchina per il caffè, utensili da cucina e posate; 3 camere ciascuna con 2 letti singoli; soggiorno con televisione, tavolo e sedie; bagno con WC e doccia.
- Bungalow B6 – 6 persone** Les Cascatelles. Composto da cucina attrezzata con forno e macchina per il caffè Dolce Gusto (senza microonde); una camera con letto matrimoniale e l'altra con letto matrimoniale e letto a castello; soggiorno con televisione, tavolo e sedie; bagno con vasca e WC separato; terrazza.

**Stanze aggiuntive K2** (per gli appartamenti A5 e A6 a Les Cascatelles) Composta da due letti singoli oppure un letto singolo e un letto a castello, un lavabo (senza WC).

Lenzuola non fornite negli appartamenti di Villa Quisisana, è comunque possibile noleggiarle. Culle e seggioloni disponibili, ma da prenotare in anticipo.

Prezzo per alloggio per notte.

Tipo di alloggio	ALTA STAGIONE	BASSA STAGIONE
APPARTAMENTO 4D	<b>85€</b>	<b>62€</b>
APPARTAMENTO 6A/6B/6T	<b>102€</b>	<b>75€</b>
APPARTAMENTO 8T	<b>106€</b>	<b>81€</b>
APPARTAMENTO A6 E A5	<b>62€</b>	<b>52€</b>
BUNGALOW B6	<b>99€</b>	<b>74€</b>
STANZA AGGIUNTIVA K2	<b>19€</b>	<b>15€</b>
<b>Costi extra:</b> tassa di soggiorno.		

Le stanze aggiuntive sono camere per aumentare la capacità dell'appartamento. È possibile prenotare una sola camera aggiuntiva per appartamento.

#### **ALTA STAGIONE:**

- Vacanze di Pasqua (Fiandre): 04/04/2026 – 19/04/2026
- Vacanze di primavera (Vallonia): 25/04/2026 – 10/05/2026
- Ascensione: 14/05/2026 – 17/05/2026
- Pentecoste: 23/05/2026 – 25/05/2026
- Vacanze estive: 01/07/2026 – 31/08/2026
- Vacanze di Natale: 24/12/2026 – 03/01/2027

#### **TERMINI E CONDIZIONI:**

- Per i soggiorni brevi di 1 notte è applicato un sovrapprezzo di 15€ per alloggio.
- La tassa di soggiorno è di 3€ a persona (soggetta a variazioni)
- Animali non ammessi
- Pulizia finale: effettuata dal centro vacanze. Per questo viene addebitato un supplemento di 65€ per alloggio.

#### **COSTI OPZIONALI:**

- Lenzuola: 7€ a persona
- Asciugamani: 7€ a persona per un set di 3 asciugamani
- Sacchi per immondizia aggiuntivi: 0,50€

#### **SCONTO PER SOGGIORNI LUNGH:**

Se prenoti per un minimo di 3 settimane, ricevi uno sconto del 15%.

Si prega di notare che una settimana corrisponde a 7 notti. Questo sconto non è applicabile nei mesi di luglio e agosto.

#### **CONDIZIONI DI PAGAMENTO:**

I clienti CLIMS devono **pagare la fattura prima dell'arrivo**, versando un **deposito del 25% dell'importo totale subito dopo il ricevimento della conferma**. Il saldo deve essere pagato **almeno 6 settimane prima dell'arrivo**.

#### **CONDIZIONI DI CANCELLAZIONE:**

- Fino a 30 giorni prima dell'arrivo: nessun costo di cancellazione
- Tra 30 giorni e 1 giorno prima dell'arrivo: costo di cancellazione del 30%
- Il giorno dell'arrivo/mancata presentazione (no-show): costo di cancellazione del 100%



**Termine ultimo invio domande nei mesi estivi 03/05/2026**

## OFFERTA DISNEYLAND PARIS -7,5%



**Prenota subito il tuo soggiorno à la carte a Disneyland® Paris!**

Vivi momenti magici a Disneyland® Paris! Divertiti senza limiti in un mondo pieno di magia, dove l'immaginazione non ha confini e i momenti di felicità rimangono indimenticabili. Parti per un'avventura nei due Disney® Parks e scopri oltre 50 attrazioni per tutta la famiglia. **Soggiornando in uno degli hotel Disney®**, potrai usufruire dell'accesso anticipato ad alcune aree di entrambi i Parchi al mattino!

Offriamo uno **sconto del 7,5% sul prezzo ufficiale** per tutte le prenotazioni effettuate tramite CDSCA (**valido solo sui pacchetti: hotel + biglietti d'ingresso**, non sulle tasse di soggiorno, servizi bagagli, ecc.). Altri sconti sui biglietti giornalieri individuali sono disponibili solo su richiesta.

### Informazioni pratiche:

Prenota il tuo soggiorno nel periodo che preferisci. Il trasporto per il parco non è incluso.

Per maggiori informazioni sui parchi, visita il sito ufficiale di Disneyland® Paris: <https://www.disneylandparis.com>

### Prenotazioni

Le prenotazioni possono essere effettuate inviando l'application form all'ufficio CLIMS.

RELAZIONE SUL SOGGIORNO  
(a cura del personale frequentatore)

=====  
Notizie per raggiungere la località (elencare eventuali difficoltà e suggerimenti)

=====  
Notizie sul soggiorno (elencare utili informazioni, suggerimenti, eventuali anomalie. Gradito anche l'invio di eventuali foto degli interni)

=====  
Notizie utili sulla località (punti di ristoro consigliati, tour consigliati)

=====  
Notizie sui luoghi consigliati da visitare



Allegato 14

Application form recreation center

Demande d'admission dans établissement

Domanda d'ammissione a

Recreation Center / Établissement / Base Logistica

1							
2							

Alternative / Alternative / From / du / dal To / Au / al

Room requirements / Héberge ment souhaité : (Please enter the number / Indiquer le nombre / inserire il numero)

<input type="checkbox"/>	<input type="checkbox"/>	<input type="checkbox"/>	<input type="checkbox"/>	<input type="checkbox"/>	<input type="checkbox"/>	<input type="checkbox"/>
Single / singola Mobilhome	Double / doppia	Extra bed / Lit supp / altro letto	Room / Chambre	Apartment / Appartamento	Bungalow	
<input type="checkbox"/>	<input type="checkbox"/>	<input type="checkbox"/>	<input type="checkbox"/>			
Fullboard Pens. Compl.	Half-board ½ pensione	Bed & breakfast Colazione	Rental Location	Remarks / Remarques / note		

Applicant / demaundeur / richiedente

Name / Nom / Nome - First name / Prénom / Cognome - Rank / Grade / grado qualifica

Address / Indirizzo

Phone numb. (home) / N. télép. (privé) E-mail

Tel. Office / bureau Tel. Military / Militaire E-mail

People taking part in the stay / Participants au séjour / Partecipanti al soggiorno

1. Applicant's name / Nom du demandeur / Nome del RICHIEDENTE	Sex	Date of birth / Né le	relationship / parents
2. Relative's name / Nom du parent / Nome del familiare	Sex	Date of birth / Né le	relationship / parents
3. Relative's name / Nom du parent / Nome del familiare	Sex	Date of birth / Né le	relationship / parents
4. Relative's name / Nom du parent / Nome del familiare	Sex	Date of birth / Né le	relationship / parents
5. Relative's name / Nom du parent / Nome del familiare	Sex	Date of birth / Né le	relationship / parents

Luogo e data

Firma