

Rilievo fotografico



Allegato C



M_D_AF47957 REG2026 0003949 24-03-2026



Foto 1 (Impianto di aspirazione con relativo gruppo motori)



Foto 2 (Tavolo in ferro)



Foto 3 (Tavolo in ferro)



Foto 4 (sega a nastro, Matr. 102U223210A20321788/825)

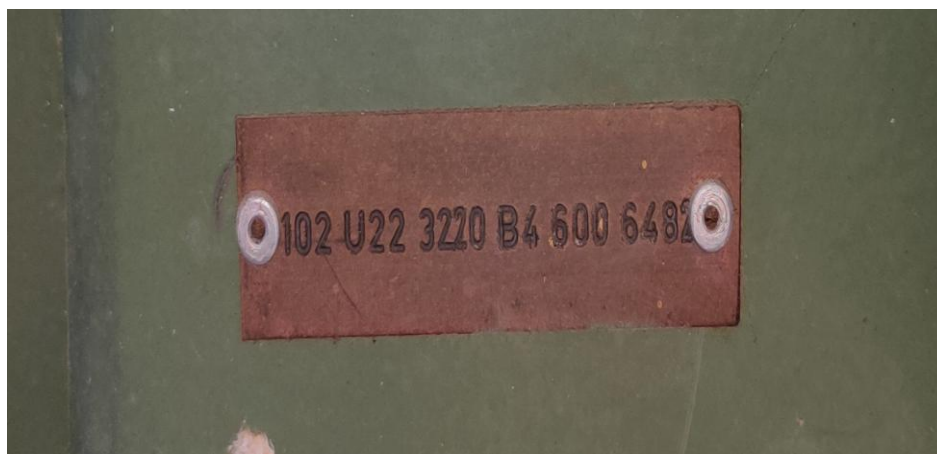


Foto 5 (toupia Matr. 102U223220B46006482)



Foto 6 (Troncatrice Matr. 102U223220B46006484)



Foto 7 (Troncatrice Matr. 27GMFA)

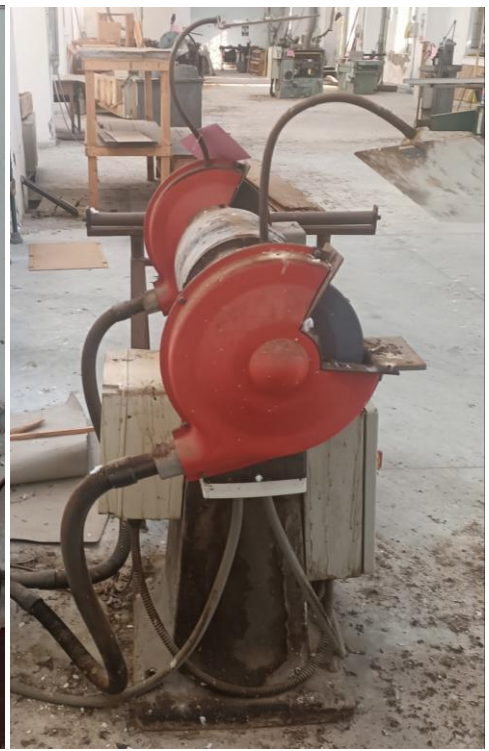


Foto 8 (Mola Matr.281)



Foto 9 (Segatrice a carrello Matr. 102U223220B46006481)



Foto 10 (Trapano a colonna Matr.102U223450B46004108/520)



Foto 11 (Piella a spessore Matr. 102U223210B46001061)



Foto 12 (Pialla a filo 102U223220B46006480)

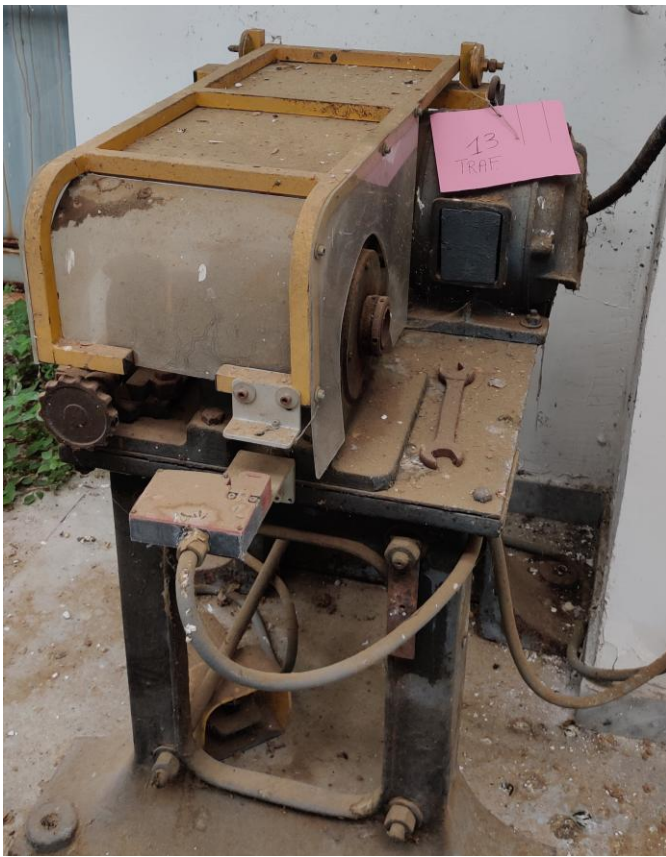


Foto 13 (Trafilatrice Matr. 419)



Foto 14 (Tornio per legno Matr. 102U223220B46006483)



Foto 15 (Affilatrice per serre Matr. 2735/1426)



Foto 16 (Affilatrice Matr. 102U223414B46001847)



Foto 17 (Saldatrice per serre Matr. 1413)



Foto 18 (banco in legno con morsa)



Foto 19 (Banco con morsa Matr. 3414B46002736)



Foto 20 (Trapano orizzontale Matr. 616)

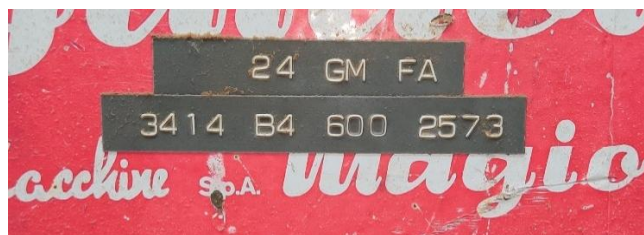
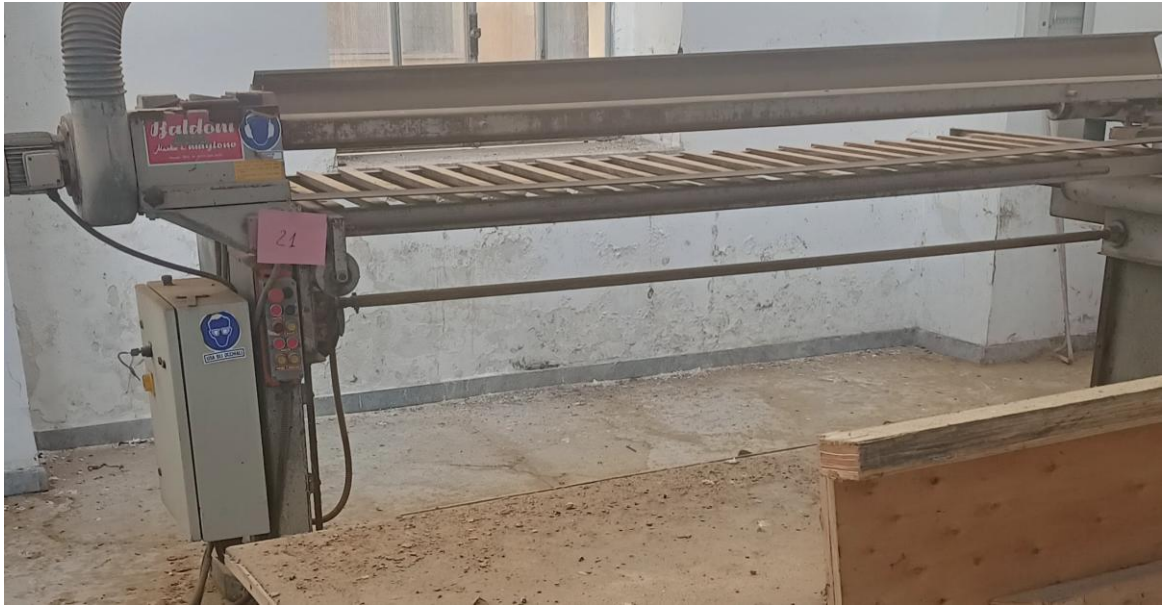


Foto 21 (Levigatrice a nastro BALDONI Matr.3414B46002573)



Foto 22 (Affilatrice Matr. 1100)



Foto 23 (Sega a nastro Bongioanni 617)



Foto 24 (banco in legno con morsa)



Foto 25 (banco in legno con morsa)

M_D AF47957 REG2026 0003949 24-03-2026