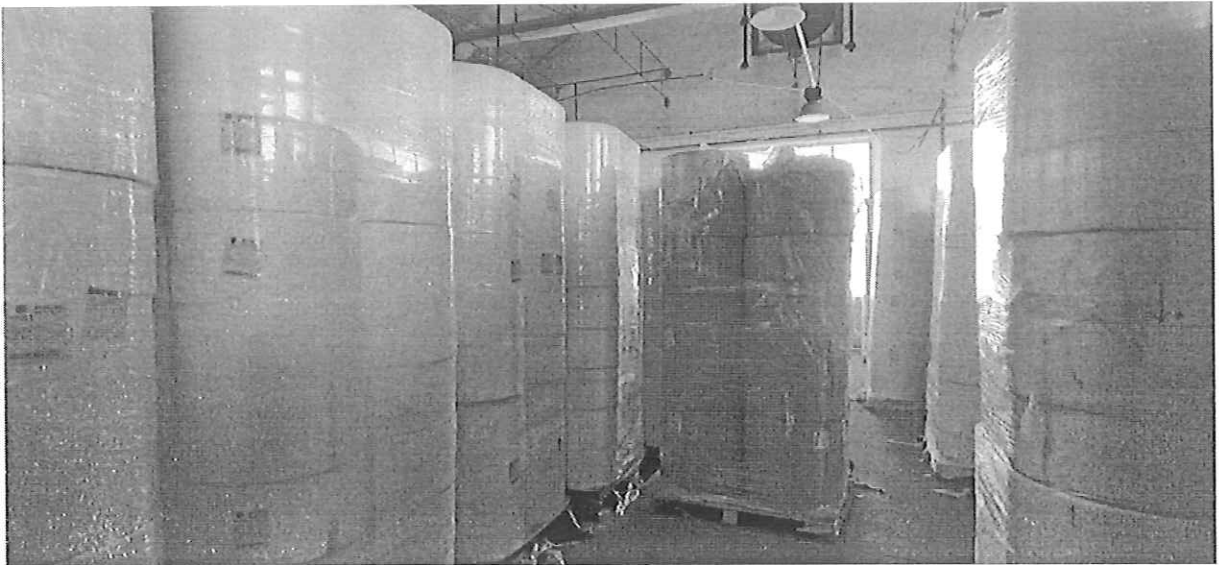


STABILIMENTO MILITARE "SPOLETTE"- TORRE ANNUNZIATA-

LOTTE DEI MATERIALI IN VENDITA

LOTTO N°	NUC (di magazzino)	DESCRIZIONE	U.M.	QUANTITA' (stimata)
1	8305TAAID2110	TNT Medical Blu Spunbond (Strato esterno)	KG.	56.863,59
2	8305TAAID2111	TNT SPUNBOND (Strano Interno)	KG.	55.341,49
3	8305TAAID2112	TNT MELTBLOWN BFE 98%	KG.	828,85
4	8305TAAID2115	NON TESSUTO TNT MELTBLOWN BFE 95%	KG.	6.377,04
5	8305TAAID2248	NON TESSUTO WHITE SPUNBODED 1°STRATO KN95	KG.	24.776,09
6	8305TAAID2249	NON TESSUTO WHITE SPUNBODED 4°STRATO KN95	KG.	13.239,72
7	8305TAAID2250	NON TESSUTO HOT HAIR COTTON NON WOVEN 2°STRATO KN95	KG.	23.761,76
8	8305TAAID2251	NON TESSUTO MELT BLOWN bianco BFE KN95	KG.	14.757,34
9	8305TAAID2252	Ponte Nasale Piatto Ricoperto 100% PE CON ANIMA IN METALLO X KN95	KG.	4.931,94
10	8305TAAID2253	Cinturino Elastico Bianco (per orecchie) x KN95	KG.	5.619,36
11	8315TAAID2113	Ponte Nasale Piatto 100% PE con Anima in Metallo	KG.	17.871,68
12	8315TAAID2114	ELASTICO NYLON/SPANDEX 3mm PER PROD. MASCHERINE	KG.	36.460,48
13	8315TAAID2289	BAND 1.10CV (Elastico per facciali filtranti)	KG.	1.500,00
14	8315TAAID2293	Nasello in Alluminio 3mm per mascherine chirurgiche	KG.	606,00

EDIFICIO N. 8



STOCCAGGIO INDICATIVO



STOCCAGGIO INDICATIVO

EDIFICIO N. 15

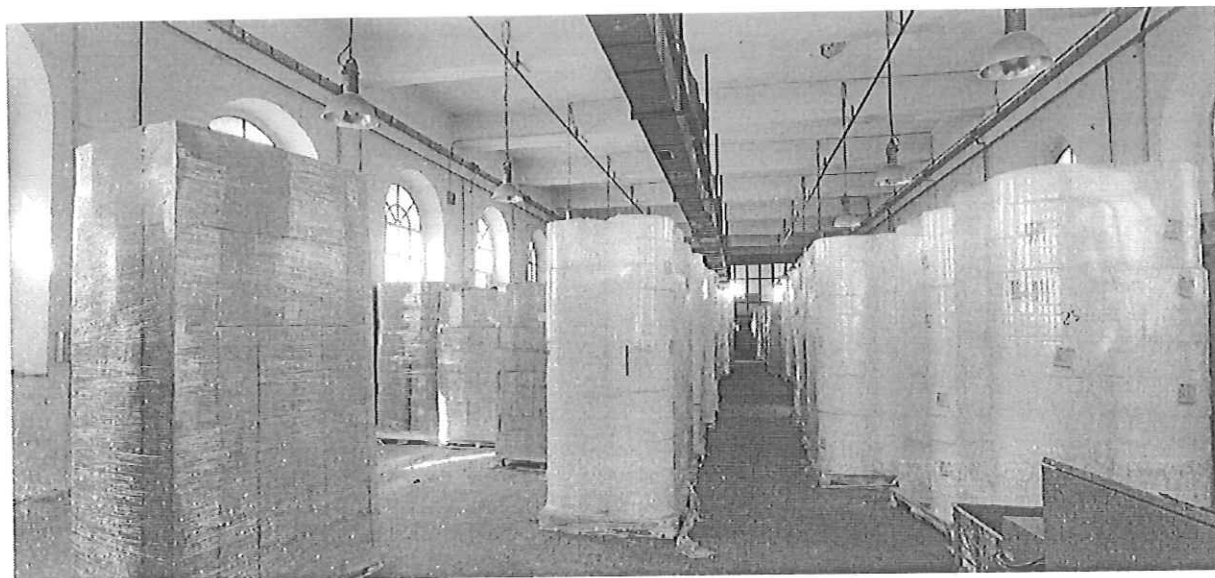


STOCCAGGIO INDICATIVO

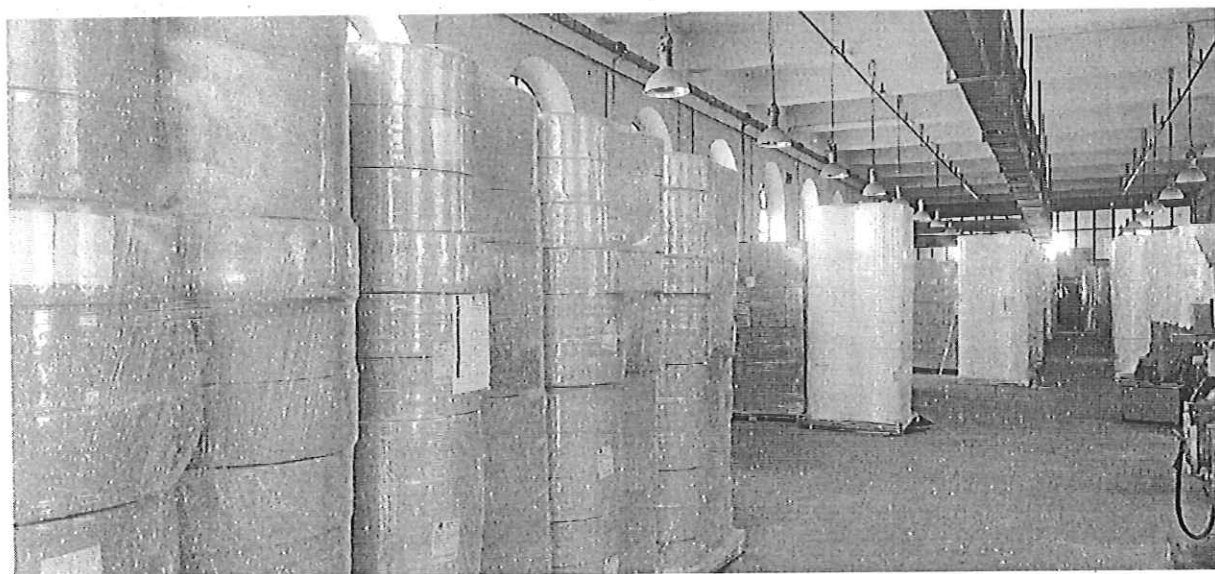


STOCCAGGIO INDICATIVO

EDIFICIO N. 21



STOCCAGGIO INDICATIVO



STOCCAGGIO INDICATIVO