

Committente:



MINISTERO DELLA DIFESA
Ufficio Autonomo Lavori - G.M. per M.D.
Via Firenze, 35 - 00184 - Roma

Progetto: PROGETTO DI FATTIBILITÀ TECNICO ECONOMICA
LAVORI DI AMMODERNAMENTO E RINNOVAMENTO STRUTTURALE ED IMPIANTISTICO DEL
FABBRICATO "EX TEATRO" PER LA REALIZZAZIONE DI UN CENTRO SPORTIVO ADIBITO ALLA
PREPARAZIONE DEL PERSONALE MILITARE ALLE P.E.F.O.
CIG : B10CA30BA1

Descrizione elaborato: ELABORATO GRAFICO

IMPIANTI ELETTRICI - ILLUMINAZIONE E FORZA MOTRICE



Progettista:

DAI
S R L
Viale di Trastevere 143,
00153 Roma
P.IVA 1482911004
Tel. +39 06 49461239
dai.r@unipep.it
info@dai.r.com

Timbrati e Firme:

Responsabile della progettazione
Ing. Matteo Dominico
Ordine degli Ingegneri della Provincia di Roma



REV	DATA	DESCRIZIONE	REDATTO	VERIFICATO	APPROVATO
00	27/12/2024	Prima emissione	M.D.	M.D.	M.D.
01	26/02/2025	Integrazione	M.D.	M.D.	M.D.

Codice elaborato:	Livello progettuale:	Scala:	Elaborato:
PFTE-PAL-DIS-IMP-001	PFTE	1:50	IMP-01

PIANTA PIANO SEMINTERRATO



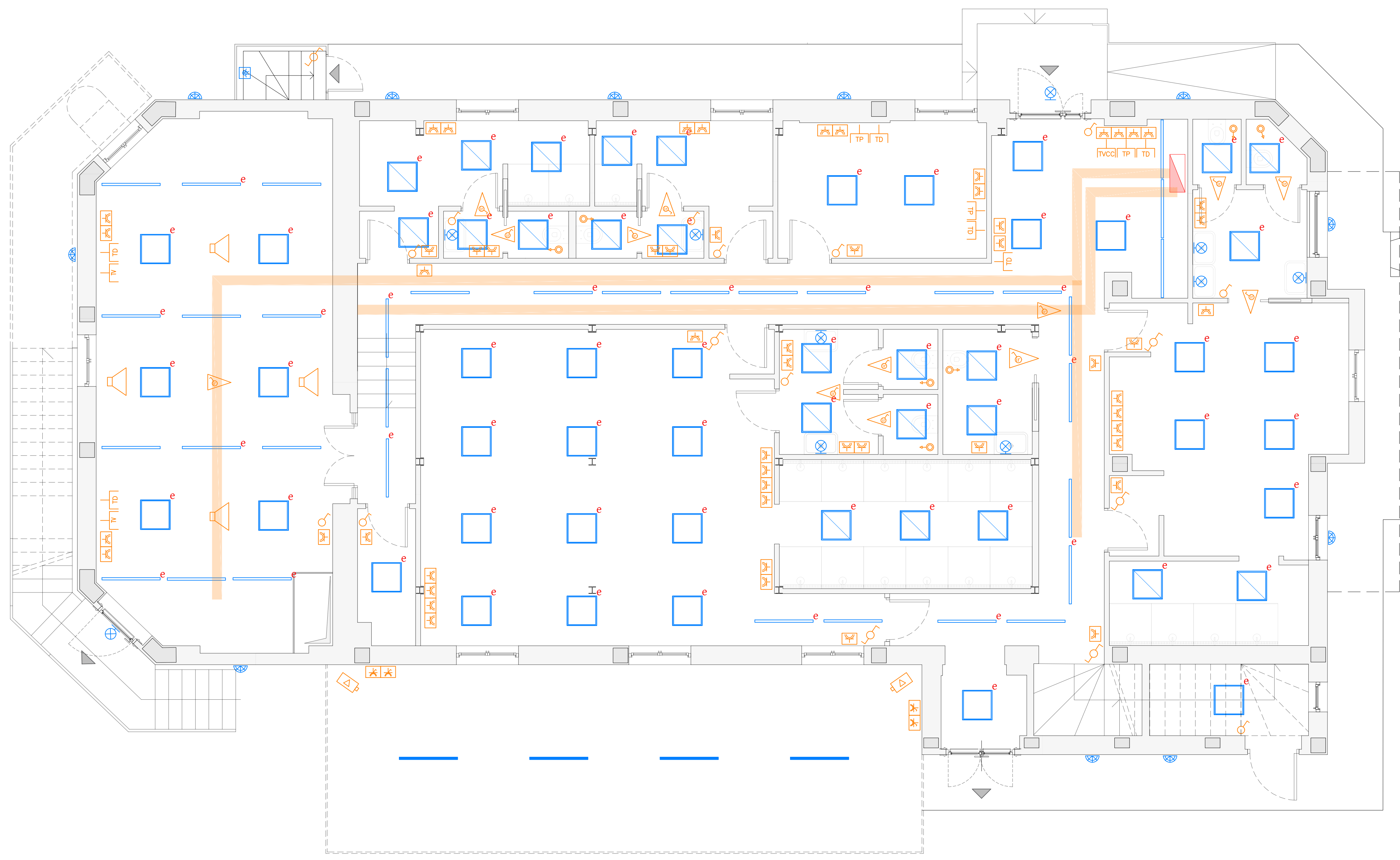
PIANTA PIANO PRIMO



LEGENDA

- PRESA BIPASSO 10/16 A
- PRESA INTERBLOCCATA 16/32 A
- ELEMENTO ILLUMINANTE
P. 37.0 W - Q.LAMPADINA 3990 LM
- ELEMENTO ILLUMINANTE IP55
P. 35.0 W - Q.LAMPADINA 4760 LM
- PUNTO LUCE A PARETE DA INTERNO
P. 26.0 W - Q.LAMPADINA 2894 LM
- LED PARETE DOPPIA EMISSIONE
P. 42.0 W - Q.LAMPADINA 4884 LM
- PUNTO LUCE A PARETE DA ESTERNO
P. 9.0 W - Q.LAMPADINA 1500 LM
- PLAFONIERA LINEARE
P. 14.0 W - Q.LAMPADINA 1250 LM
- PLAFONIERA LINEARE
P. 37.0 W - Q.LAMPADINA 7235 LM
- CORPO ILLUMINANTE CON FUNZIONE DI
ILLUMINAZIONE DI SICUREZZA
- CANALE IN ACCIAIO ZINCATO 10/10 200x100MM
- INTERRUTTORE UNIPOLARE
- DEVIATORE UNIPOLARE
- PULSANTE A TIRANTE
- RILEVATORE DI PRESENZA
- PRESA TV RICEZIONE CANALI RADIODIFFUSIVI
DIGITALE TERRESTRE (DTT)
- PRESA TRASMISSIONE DATI
- PRESA TELEFONICA
- PRESA TV CIRCUITO CHIUSO
- CASSA ACUSTICA ISW
- TELECAMERA DA ESTERNO CON OBIETTIVO
INTERCAMBIABILE PER TVCC
- QUADRO ELETTRICO

PIANTA PIANO TERRA



PIANTA PIANO COPERTURA

