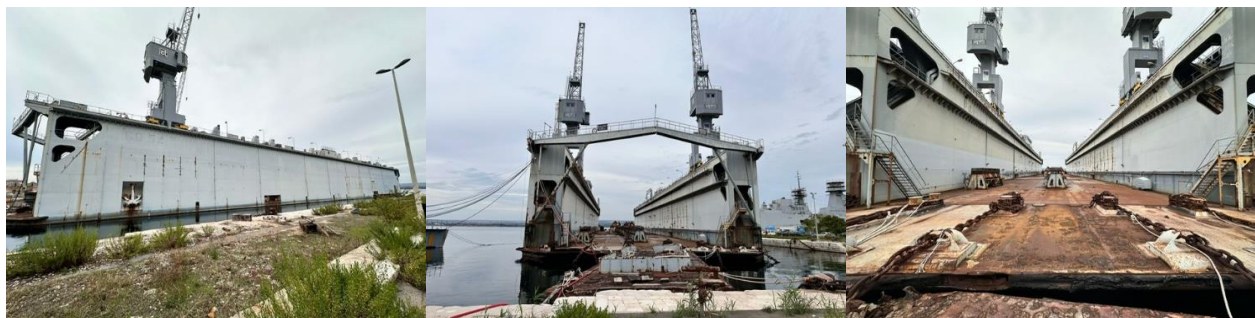




Oggetto: Vendita del bacino galleggiante “GO54” con sede a Taranto – **Caratteristiche principali.**



Le tabelle e i dati che seguono contengono una stima della tipologia e della quantità dei materiali presenti a bordo ricavate dal verbale di consistenza e stima dal quale è stato sottratto ~ il 15% rispetto al dislocamento scarico asciutto di progetto per via delle deduzioni relative al materiale di valore nullo conseguente alla ossidazione, sfrido per taglio alla fiamma, guarnizioni, sbriciolamento legna, assottigliamento lamiere e strutture, cemento, pitture, bitumastici, amianto e coibenti vari, materiale sbarcato. Resta inteso che le quantità devono intendersi soggette a tolleranza. Eventuali differenze tra le quantità stimate e quelle effettive non costituiranno in nessun modo motivo di modifica/revisione in corso d’opera degli aspetti contrattuali, siano essi economici o temporali.

La documentazione che il potenziale Acquirente considererà esaustiva sarà consegnata all’atto del sopralluogo. Resta inteso che le informazioni contenute in essa devono intendersi soggette a tolleranza. Eventuali discrepanze lo stato di fatto e quanto descritto negli elaborati non costituiranno in nessun modo motivo di modifica/revisione in corso d’opera degli aspetti contrattuali, siano essi economici o temporali.

Si precisa sin d’ora che gli elementi in fibra vetrosa o minerale sono da considerarsi alla stregua degli HAZMAT. La stima delle quantità di questi ultimi materiali è sotto responsabilità dell’Acquirente.

Per rendere il bacino idoneo al rimorchio non è possibile utilizzare le strutture dell’Arsenale.

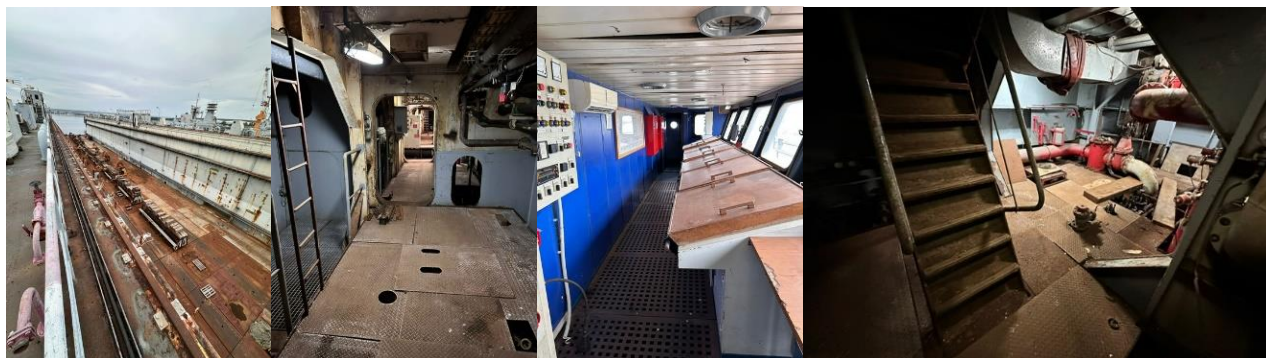
CARATTERISTICHE PRINCIPALI DEL BACINO GO54

Luogo di costruzione:	Cantieri FERRARI
Anno di costruzione:	1992
Lunghezza fuori tutto:	mt. 152,40
Lunghezza tra le Pp:	mt. 140,40
Larghezza esterna:	mt. 29,60
Altezza max di costruzione:	mt. 16,45
Dislocamento vuoto e asciutto:	tonn. 5.721,23
Portata di progetto:	tonn. 6.000,00
Generazione elettrica composta da N°3 DDGG Isotta Fraschini ID36 SS 6V da 485 KW a 1800 rpm con alternatori 450V 60 hz LSA 49 BL4.	

STIMA DEI MATERIALI PREGIATI

MATERIALE	PESO (Tonn)
GHISA	150
ACCIAIO AL CARBONIO	3.893
INOX	50
BRONZO	80
RAME e sue leghe compreso CUNI	80
CAVO armato	100
ALLUMINIO	50
Metalli misti	200
Legna	180
Gomma	86

STATO DEL BACINO



L'attuale stato di conservazione del Bacino, pur non pregiudicando il suo galleggiamento e apparire in discrete condizioni, non ne consente l'impiego. Le lamiere che lo costituiscono presentano problematiche sulle strutture portanti, soprattutto in alcune casse zavorra delle torri e della platea, che risultano completamente corrose e divelte.



Una recente ispezione subacquea ha rilevato l'assottigliamento dello spessore delle lamiere del fondo.