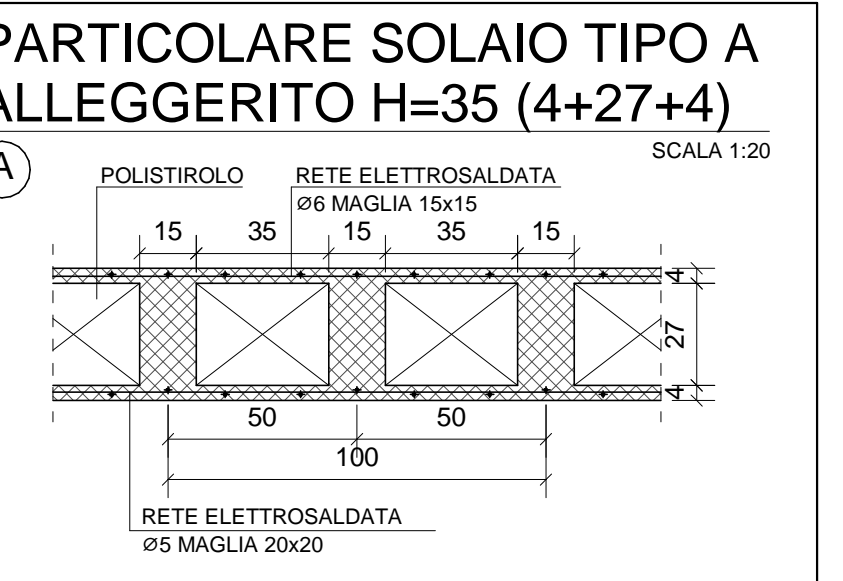
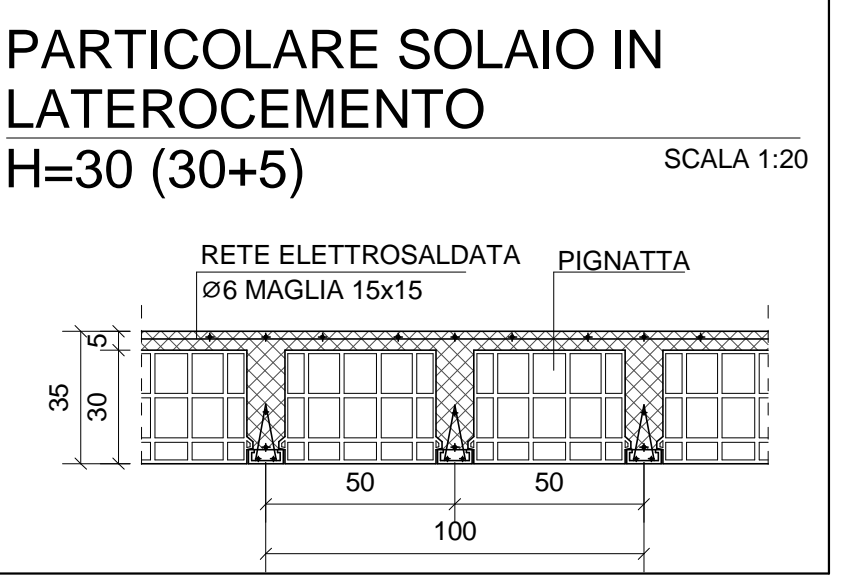
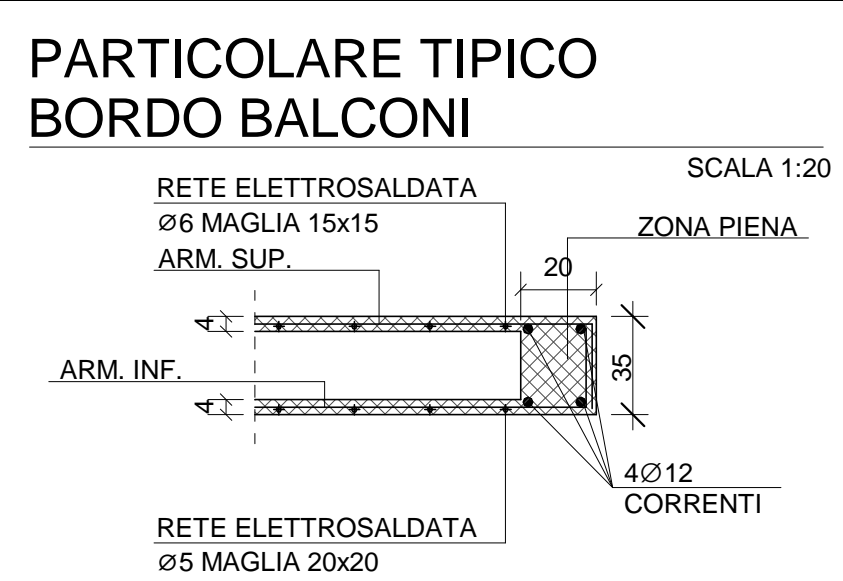


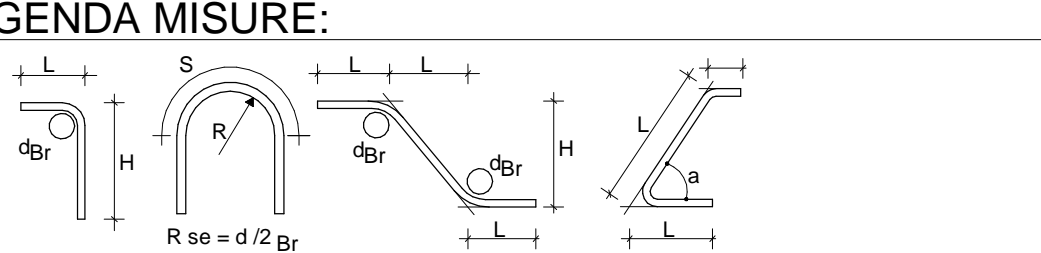
ANALISI CARICHI:		
PERMANENTI	PESO PROPRIO SOLAIO	= 385 Kg/mq
PERMANENTI NON STRUTTURALI	PAVIMENTI E TRAMEZZI	= 300 Kg/mq
SOVRACCARICHI ACCIDENTALI	UFFICI	= 200 Kg/mq
	SOVRACCARICHI ACCIDENTALI	ZONE COMUNI = 400 Kg/mq

ANALISI CARICHI SCALE:		
PERMANENTI	PESO PROPRIO SOLETTA	= 500 Kg/mq
PERMANENTI NON STRUTTURALI	GRANITI	= 300 Kg/mq
SOVRACCARICHI ACCIDENTALI	NELE FORMETRE TIPO L INERIE NEL FORO LAMIERO METALLICO PER INCASTRATO ALLE MANITRE	= 400 Kg/mq

L	NELE FORMETRE TIPO L INERIE NEL FORO LAMIERO METALLICO PER INCASTRATO ALLE MANITRE
C	CONDOTTORE DI TIPO A RM CON 2+21 CORRENTI
	PLASTERI PARETI E MURO



NOTA BENE:
- SARA CURA DELL'APPALTATORE VERIFICARE TUTTE LE MISURE IN CANTIERE.
- TUTTE LE FORMETRE ANDRANNO VERIFICATE IN CANTIERE CON IL PROGETTO COSTRUTTIVO DEGLI IMPIANTI.



DIAMETRO PIEGATURE DBT:		
di Bordo Ø12 - Ø16	di Bordo Ø12 - Ø16	di Bordo Ø12 - Ø16
MATERIALE:	MATERIALE:	MATERIALE:
CLASSE DI ESPOSIZIONE CL1	CLASSE DI ESPOSIZIONE CL1	CLASSE DI ESPOSIZIONE CL1
CLASSE DI CONSISTENZA CL1	CLASSE DI CONSISTENZA CL1	CLASSE DI CONSISTENZA CL1
ACCIAIO PER C.A.	ACCIAIO PER C.A.	ACCIAIO PER C.A.
ACCIAIO PER CARPENTERIA	ACCIAIO PER CARPENTERIA	ACCIAIO PER CARPENTERIA
NOTE E PRESCRIZIONI ACCIAIO:		
- SALVATURE MANUALE AD ACCIAIO CON ELETTRICO RIVESTITO IN VETRO.		
- LE SALVATURE DEVONO ESSERE ESISTENTE A TUTTA L'ALTEZZA.		
- TUTTE LE SALVATURE DEVONO ESSERE CON CORRENTI CONTINUE E A CARICO DI 100 KG/METRO LINEARE INDICATO.		
- ILLO PERMANENTE DEVE ESSERE IN ACCIAIO CON RIVESTIMENTO IN VETRO.		
- PRESCRIZIONE PER ALLEGGERITO AUTOMATICO.		
- TUTTE LE STRUTTURE DEVONO ESSERE IN ACCIAIO.		
- PRESCRIZIONE PER MANUTENIMENTO DI TUTTE LE STRUTTURE IN ACCIAIO.		
ELEMENTO		
COPRIFERRO MINIMO (cm)		
ELEVAZIONE		

MINISTERO DELLA DIFESA
DIREZIONE DEI LAVORI E DEL DEMANIO

TARANTO - ARSENALE MARITTIMO MILITARE
LAVORI DI DEMOLIZIONE E RICOSTRUZIONE DELLA
CASERMA SOMMERGIBILI "FARINATI"

FASE: PROGETTO ESECUTIVO

DISCIPLINA: STRUTTURALE

DESCRIZIONE: CARPENTERIA TERZO SOLAIO

TAVOLA: 2015-E-EG-ST-13

CODICE COMMESSA: 2015

C.E. 031217

C.I.P. D58C1900020001

CIG 79923675E4

SCALA: VARE

DATA: OTTOBRE 2021

SOCIETA' MANDATARIA:

ASO.IN.CI.
Via di Roma 100 - 00100 Roma
Tel. 06 4784111 - Fax 06 4784112

SOCIETA' MANDANTI:

OKXG
The OK Design Group

in tec

Coordinamento generale

Arch. Massimo Caraglio

Progetto Architettonico

Arch. Massimo Caraglio

Progetto Strutturale

Ing. Sergio Bettoni

Progetto Impianti Meccanici

Ing. Tito Vespasiani

Progetto Impianti Elettrici

Ing. Tito Vespasiani

Progetto Anticorrosione

Ing. Carlo Rossi

RESPONSABILE DEL PROCEDIMENTO:

C.V. Marcello Tomassini

Revisione

Data

Riferimento revisione

01

28/11/2021

Rapporto iniziale di verifica del 12/11/2021

Ci riserviamo la proprietà di questo elaborato grafico con divieto di divulgare a terzi senza nostra autorizzazione.