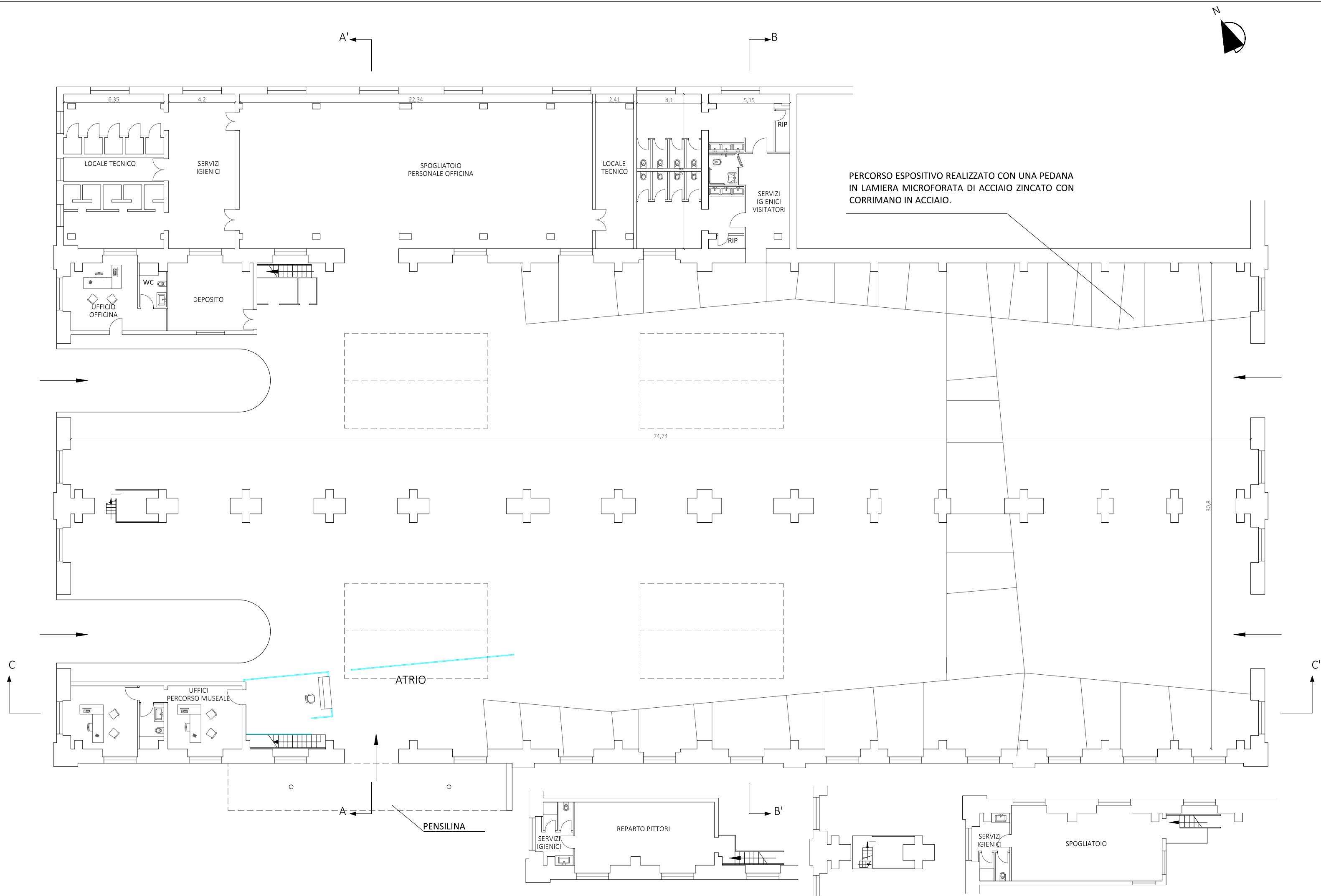
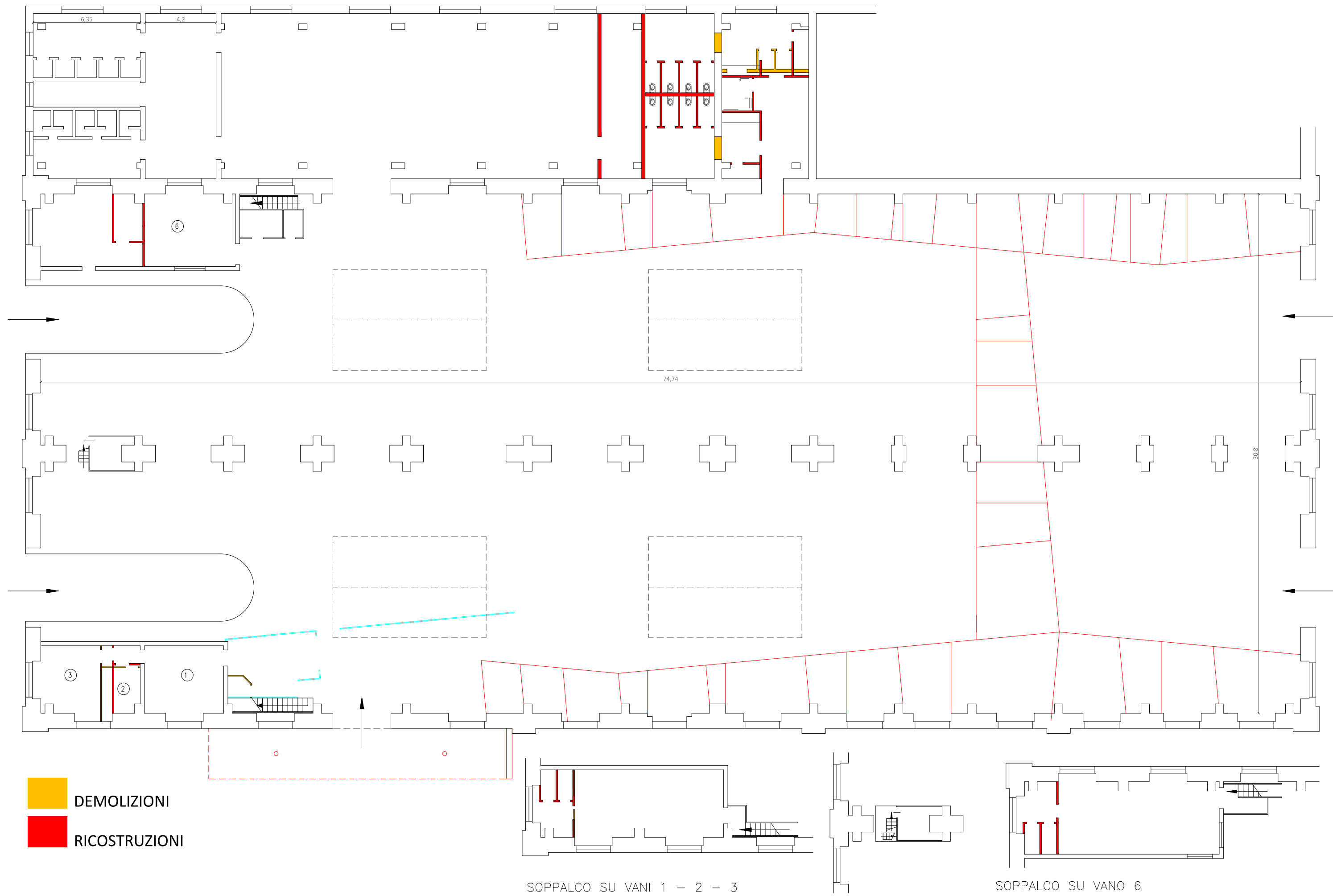




STRALCIO AEREOFOTOGRAMMETRICO



STATO DI PROGETTO - PIANTA  
SCALA 1:200



DEMOLIZIONI RICOSTRUZIONI  
PIANTA  
SCALA 1:200

### OFFICINA SETTORE SCAFI

IL PROGETTO PREVEDE IL TOTALE RECUPERO DELLA STRUTTURA CON LA CONSERVAZIONE IN TOTO DELLE CARATTERISTICHE PECULIARI DELL'OFFICINA.

IL “PROGETTO DI VALORIZZAZIONE TURISTICO - CULTURALE DELL'ARSENALE MILITARE DI TARANTO” RIPORTA:

“L'EDIFICIO, ATTUALMENTE IN DISUSO, NECESSITA DI IMPORTANTI LAVORI DI MANUTENZIONE ED ADEGUAMENTO STRUTTURALE SIA SULLA MURATURA PORTANTE CHE SULLE COPERTURE.

L'EDIFICIO RESTERÀ A DISPOSIZIONE DELLA MARINA PER L'USO INDUSTRIALE CHE GLI È PROPRIO, MA SARÀ CONSENTITO VISITARLO DURANTE ALCUNE FASI DI LAVORO”.

È PRESENTE UN “PREGEVOLE PAVIMENTO IN LEGNO MASSELLO E DUE DARSENE INTERNE, LA CUI MANUTENZIONE RIPORTEREBBE ALLA LUCE UN ASPETTO ARCHITETTONICO CONSIDEREVOLE, CHE OFFRE AL VISITATORE UN'ATMOSFERA MOLTO SUGGERATIVA”.

“ALL'INTERNO DELL'OFFICINA DEL SETTORE SCAFI SI POTRÀ VEDERE COME UNA STRUTTURA CONCEPITA PER LA REALIZZAZIONE DEGLI SCAFI IN LEGNO, CON LA TESTIMONIANZA DI ATTREZZATURE E DIME ANCORA CUSTODITE, POSSA ESSERE REIMPIEGATA PER LE MANUTENZIONI DI IMBARCAZIONI DI PICCOLO TONNELLAGGIO, UTILIZZANDO LO STESSO SISTEMA DI MESSA A SECCO REALIZZATO NEI PRIMI ANNI DEL 1900”.

PER UNA CORRETTEZZA FORMALE, GLI INTERVENTI PROGETTUALI PREVISTI SONO PUNTUALI, BEN INDENTIFICABILI E DISTINGUIBILI RISPETTO AGLI ELEMENTI ORIGINARI.

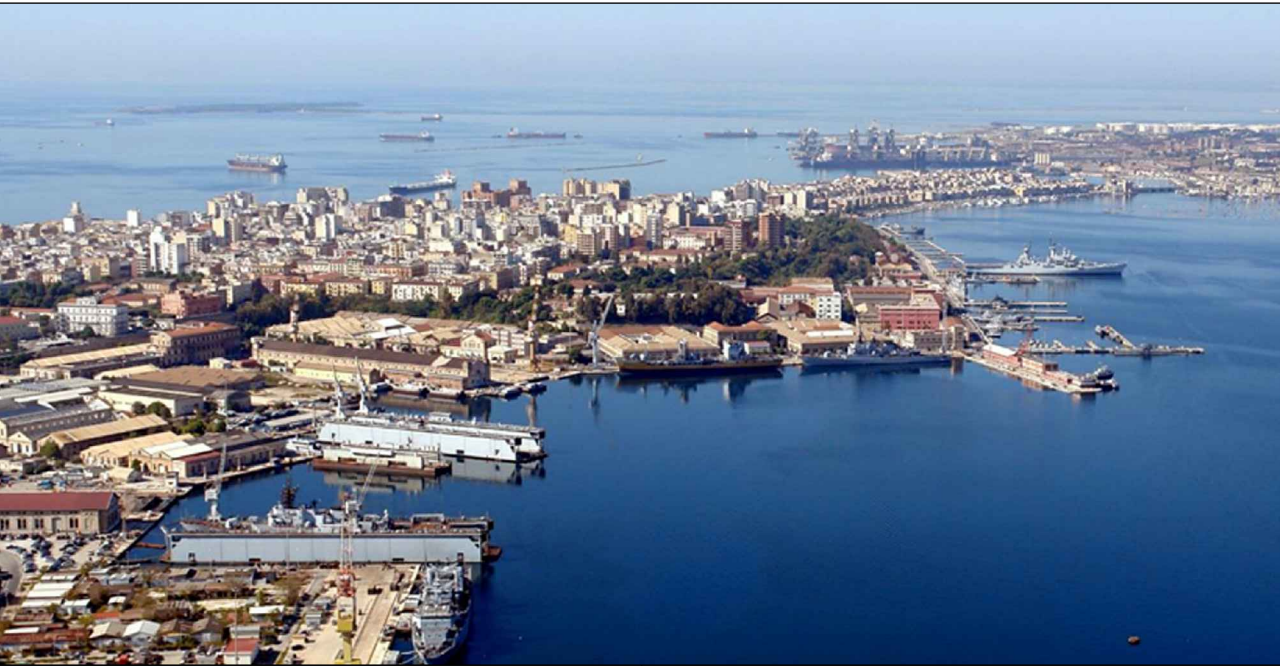
IN PARTICOLARE GLI ELEMENTI EX NOVO SONO:

- L'INGRESSO, RIMARCATO DA UNA PENSILINA ESTERNA
- UN DESK INFORMAZIONI, INSERITO IN UNA STRUTTURA COMPLETAMENTE VETRATA, POSIZIONATO ALL'INGRESSO VISITATORI.
- UNA “PASSERELLA” ESPOSITIVA REALIZZATA CON PANNELLI IN LAMIERA MICROFORATA DI ACCIAIO ZINCATO CON CORRIMANO REALIZZATO CON TUBOLARI DI ACCIAIO. LUNGO IL PERCORSO SONO DISLOCATI PANNELLI ESPOSITIVI CHE ILLUSTRANO LE TIPOLOGIE DI LAVORAZIONI EFFETTUATE NELL'OFFICINA IN TUTTE LE VARIE FASI.



**MINISTERO DELLA DIFESA**  
DIREZIONE GENERALE DEI LAVORI E DEL DEMANIO  
1° REPARTO - 3ª DIVISIONE

**TARANTO**  
**PROGETTO DI RECUPERO E VALORIZZAZIONE**  
**TURISTICO-CULTURALE**  
**DELL'ARSENALE MILITARE DI TARANTO**



FASE: **PROGETTO DI FATTIBILITÀ  
TECNICA ED ECONOMICA**

SERIE: **ARCHITETTONICO**

DESCRIZIONE: **OFFICINA SCAFI: - STATO DI PROGETTO - PIANTA  
- DEMOLIZIONI RICOSTRUZIONI - PIANTA**

COD. PROGETTO:	IDENTIFICATIVO TAVOLA:	NOME FILE:	SCALA:
	<b>ARCH 15</b>	05_SCAFI.DWG	1:200 - A1

PROGETTISTI DELL'A.D.:

T.V. (INFR) Ilaria Ing. BALDINI  
S.T.V. (INFR) Paola Arch. RISI

IL RESPONSABILE DEL PROCEDIMENTO:

C.V. (INFR) Marcello Ing. TOMASSI

REVISIONE:	DATA:	DESCRIZIONE:	ESEGUITO:	CONTROLLATO:	APPROVATO:
0	22/07/2020	EMISSIONE			
1	15/03/2021	REVISIONE			
2					