



FASCE	SERIE
PROGETTO DEFINITIVO	IMPIANTI HYAC
DESCRIZIONE CON PROGETTO	Pianta Copertura - Tubazioni
PIG 100 D	MATERIALE
MC15	MC15+8-0,10 MG
PROGETTO DEFINITIVO AL. INALZ.	PROGETTO DEFINITIVO AL.
PRODOTTA DA	PRODOTTO DA
	Scale: 1:100

[illegible]

REVISION:	DATE:	DESCRIPTION:	EXECUTED:	CONTROLLED:	APPROVED:
0	19/02/12	EMISSIONE	INTFW	RPV	CV
1	09/02/13	AGGIORNAMENTO VALORE IN PROGETTO	INTFW	RPV	CV

2				
INFORMAZIONI NON CLASSIFICATE CONTROLLATE - FOR OFFICIAL USE ONLY				

IL DISEGNO HA VALORE UNICAMENTE DAL PUNTO DI VISTA IMPIANTISTICO

IL PIÙ SEMPLICE DI RISCALDAMENTO E L'UNICA
ACQUA CALDA E REFRIGERATA NELLE PAF
MAGNETA O COOKTOP ALL'ELETTRICITÀ

IPICO SISTEMA DI RISCALDAMENTO E RISCIO
ACQUA CALDA E REFRIGERATA NELLE PIA
INDICATE

Gli operatori previsti sono i seguenti:

- | | |
|----------------------------------|------------------|
| Diámetro externo ≤ 20 mm | - Spessore 13 mm |
| Diámetro externo > 20 mm ≤ 39 mm | - Spessore 19 mm |
| Diámetro externo > 40 mm ≤ 69 mm | - Spessore 26 mm |
| Diámetro externo > 69 mm ≤ 79 mm | - Spessore 33 mm |
| Diámetro externo > 80 mm ≤ 99 mm | - Spessore 37 mm |
| Diámetro externo > 100 mm | - Spessore 40 mm |

- I tubatori per acqua refrigerata: applicazione di guaine in gomma estrusa nera, in classe 1 g, (reazione al fuoco, conformi alla norma 0/200 Witrk, resistenti alla rottura ed a $T = 700^{\circ}\text{C}$, con giunti prodotti mediante applicazione di abrasivo o produzione del materiale).

Gli accessori previsti sono i seguenti:

Gl'apertori previsti sono i seguenti:

La fibrosa esterna sarà realizzata secondo le seguenti prescrizioni:

Diámetro esterno 5"*	- Spessore 15 mm
Diámetro esterno > 1"1/4 ≤ DN 80	- Spessore 19 mm
Diámetro esterno ≥ DN 80	- Spessore 32 mm

* La DN equivale a 25.4 mm.

TECO A BORDO ALETTA IN SCORRENDO PER IL PASSO DEI CAVI E DEI TUBI TERMICI E SOLLECITAZIONI ALTERNATE

TECO A BORDO A TULLI TRACCO CON FORI TUBI CAVI E TUBI TERMICI, SOCIETÀ DI VALAZIONE TECNICA

SELETO GLI SCORRIMENTO IN TUBI TERMICI

PER TUBAZIONI SOGGETTE A DILATAZIONI TERMICHE E SOLLECITAZIONI UNITATE
PER TUBAZIONI ACQUA CALDA/REFRIGERATA
SOGGETTI A DILATAZIONE TERMICA

TIPICO SUPPORTO PER TUBAZIONI
CORRENTE NON SOGGETTE A SENSIBILI
VIBRAZIONI

TIPICO SUPPORTO PER TUBAZIONI NON SOGGETTE A DISPERIMENTI TERMICI E/

Coltore incompressibile per l'azione inattiva

Coltore incompressibile per l'azione elastica

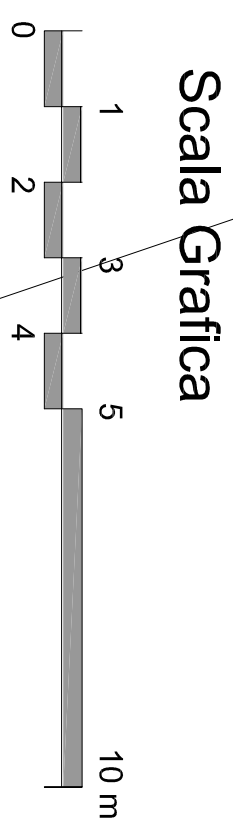
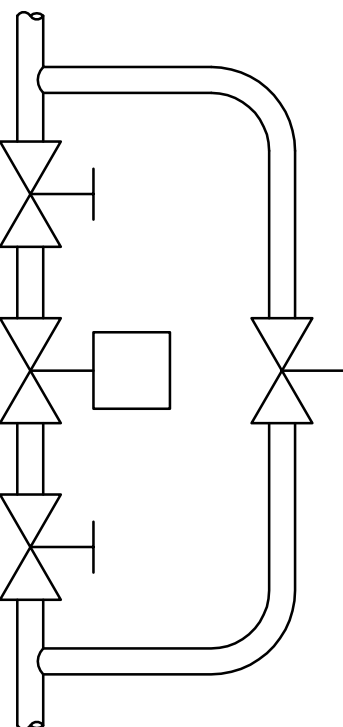
Manicotto incombustibile per tubazione metalli

Collare intersezione per autostrada plastic

Saccharum maritimum

NOT

- TUTTE LE PARTI TERMINALI DELLE TUBAZIONI DEI RADIATORI SONO DI DIAMETRO DN20.
- TUTTE LE PARTI TERMINALI DELLE TUBAZIONI DEI RADIATORI SONO DI DIAMETRO DN10

[illegible]

DETTAGLIO GRUPPO REGOLAZIONE
INSTALLATO IN APPOSITO VANO