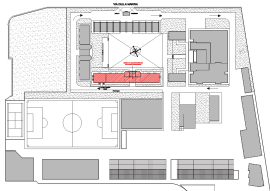
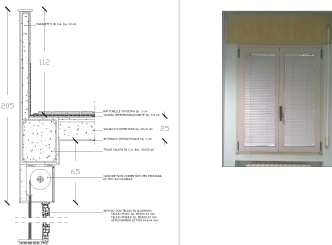


LOCALIZZATORE


PARTICOLARE A
 DETTAGLIO STRATIGRAFICO DEL SOLAIO DI
 COPERTURA E DELL'INFISSO ESISTENTE

Scale: 1:20

FOTOGRAFIA INFISSO ESISTENTE


PARTICOLARE B
 DETTAGLIO STRATIGRAFICO DELLA MURATURA
 PERIMETRALE ALLO STATO ATTUALE DELL'EDIFICIO

Scale: 1:20

FOTOGRAFIE ENDOSCOPIE


**SEZIONE DEL GENIO MILITARE
 PER LA M.M. SCUOLE DI ANCONA**
PROGETTO DI FATTIBILITA' TECNICO-ECONOMICA

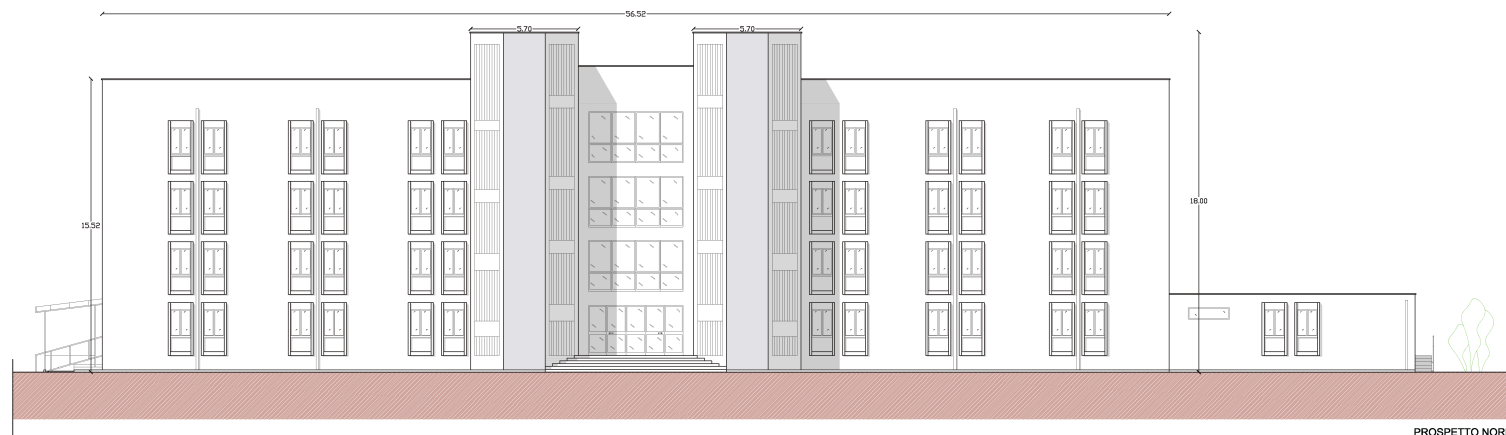
Oggetto:

RIQUALIFICAZIONE ENERGETICA
Palazzina Paolucci - Piano San Lazzaro - Ancona
ELABORATI GRAFICI

Tavola: 4.1.2	Tavola: STATO DI FATTO PROSPETTI E SEZIONI
Scala: 1:100	
IL COMMITTENTE MARICOM SCUOLE	
IL PROGETTISTA CC (GMINFR) DI MICHELE MICHAEL	
I COLLABORATORI STV (GMINFR) PERCIBALLI Luigi STV (GMINFR) FALGUA Alessandro STV (GMINFR) TOMMAIOLO Roberto	
IL RESPONSABILE DEL PROCEDIMENTO CF (GMINFR) PATRONO Andrea	



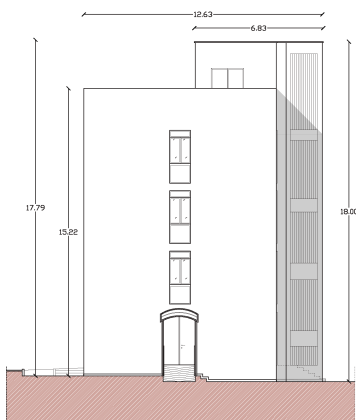
Data redazione	Prima revisione	Seconda revisione	Terza revisione
Data	Descrizione revisione	Data	Descrizione revisione



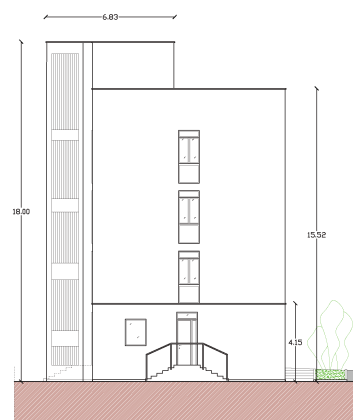
PROSPETTO NORD



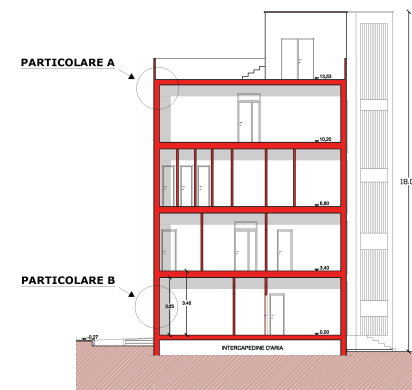
PROSPETTO SUD



PROSPETTO EST



PROSPETTO OVEST



SEZIONE A - A'

