

via di Pratica di Mare n°45 - 00071 Pomezia (RM)

**Potenziamento/allungamento della rete
di distribuzione elettrica MT**

PROGETTO ESECUTIVO



GALILEO Engineering s.r.l.
Via S.Biele, 62 – 01100 VITERBO (Italy)
Via della Stazione di S. Pietro, 65 – 00165 ROMA (Italy)
tel./fax: +39 071 308471 tel.: +39 06 21120096
P.iva n° 01369400567
email: ufficiotecnico@galileoengineering.it
web: www.galileoengineering.it

Responsabile Progetto: **Ing. Claudio Ciucciarelli**

Responsabile Impianti: **Ing. Marco Ciucciarelli**

Responsabile Opere Civili: **Arch. Christian Ciucciarelli**

TITOLO DOCUMENTO

**Carpenteria Gronda TIPO Edificio prefabbricato
Nuova Centrale Elettrica di Emergenza**

COMMESSA: G1955

ELABORATO: STR_005

SCALA: varia

CODICE DOCUMENTO:

commessa						tipologia			sito				sigla elaborato						rev.			
G	1	9	5	5	_	P	E	_	P	D	M	_	S	T	R	_	0	0	5	_	0	0

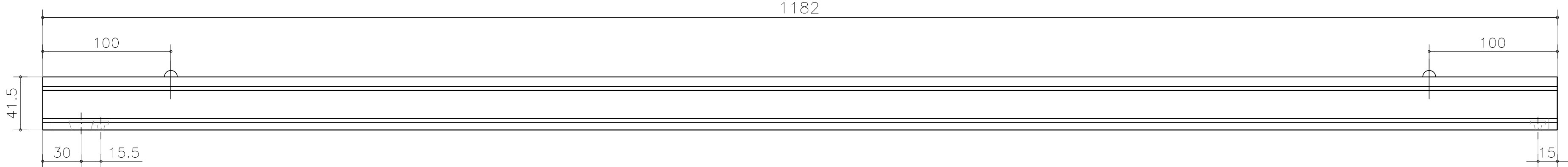
0	14/05/2021	Emissione per approvazione	GALILEO Eng.	Ciucciarelli M.	Ciucciarelli C.
Rev.	Data emissione	Descrizione revisione	Pre.	Chk.	App.
Plot style:		Plot scale:			

Proprietà e diritti del presente documento sono riservati - La riproduzione è vietata / Ownership and copyright are reserved - Reproduction is strictly forbidden

Tipo Manufatto			GRONDA H=41,5 cm			Codice manufatto			Lunghezza: cm. 1182			Peso: kg. 3350			Quantità: mc. 1,34			Pagina /					
ARMATURE B450C						RETE ELETTROSALDATA						STAFFATURA B450C						Caratteristiche geom. e meccaniche Larghezza 54 cm. Altezza 41,5 cm. Sezione 1131 cmq. Mom. di rott. (Mr) 203,98 KNm Mom. di eser. (Me) 134,20 KNm Sovrac. totale 2,00 KN/ml. Copriferro (C) 3,5 cm					
POS.	N.	Ø		LUNGH.	PESO	POS.	DIAM.		SVIL.	LUNGH.	PESO	POS.	N.	Ø /PASSO		LUNGH.	PESO						
1	2+2	8		60	.	R1	ø8/6		133	915	.	S1	4+4	8/10"		106	.						
2	2+2	12		1177	.						.						.						
3	1+1	12		1177	.	R2	ø5/6		106	915	.	<div>ASSICURARE L' EQUITENSIONE DELLE FUNI</div> <div>SOLLEVAMENTO</div> <div>TRASPORTO-STOCCAGGIO</div>											
4	59	6		48	.						.							.					
5	2+2	12		128	.	R3	ø5/6		84	200	.	RESIT. AL FUOCO R120											
6	2+2	12		120	.				40"x4	PASSO 196"	.												

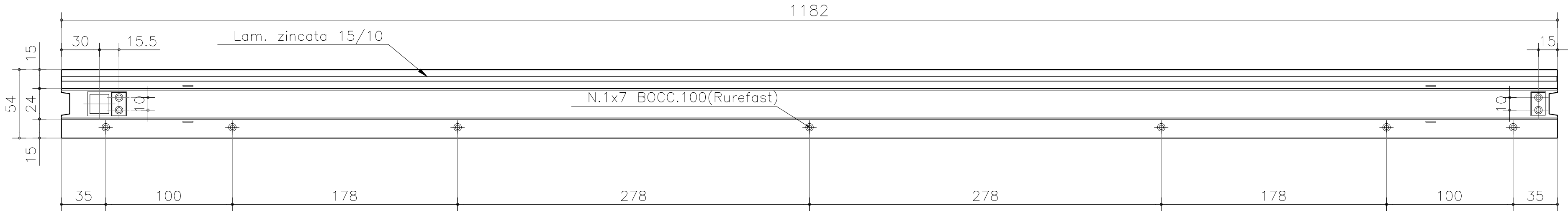
PROFILO LONGITUDINALE

rapp. 1:25



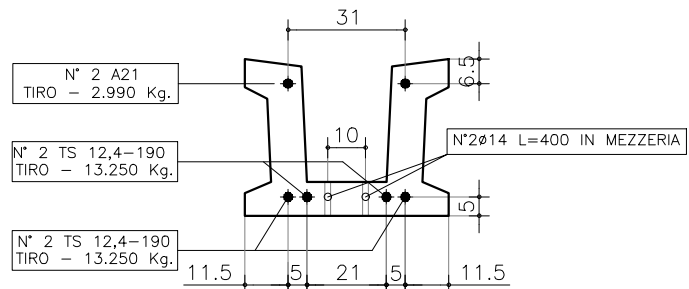
VISTA DALL'ALTO

rapp. 1:25



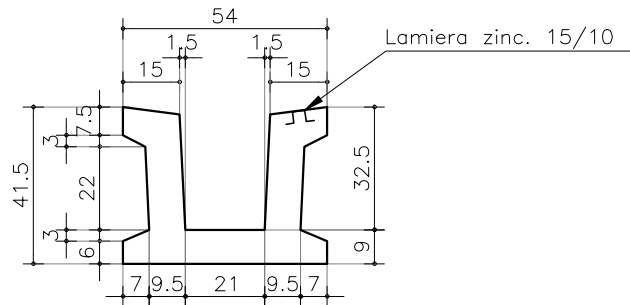
ARMATURA DI PRECOMPRESSIONE

rapp. 1:20



PROFILO DI TESTATA

rapp. 1:20



ARMATURA

rapp. 1:10

