

NOTE:
Le quote altimetriche in metri di ciascun Modulo sono riferite ai seguenti capisaldi, che ne costituiscono l'origine e ai quali è stata attribuita la quota relativa di metri 0.00:

MODULO A	0.00 = + 55.65 sim	MODULO G	0.00 = + 59.85 sim
MODULO B	0.00 = + 55.65 sim	MODULO H	0.00 = + 61.25 sim
MODULO C	0.00 = + 55.65 sim	MODULO K	0.00 = + 59.40 sim
MODULO D	0.00 = + 55.65 sim	MODULO R	0.00 = + 56.15 sim
MODULO E	0.00 = + 58.40 sim	MODULO M	0.00 = + 56.15 sim
MODULO F	0.00 = + 59.00 sim	MODULO S	0.00 = + 62.15 sim

Tutte le misure devono essere verificate in cantiere a cura dell'appaltatore dei lavori. Qualora si presentino situazioni discordanti da quelle indicate, il progettista deve preventivamente essere messo al corrente.

Nel caso non sia indicata una quota, essa non deve essere ricavata graficamente, l'indicazione esatta deve essere richiesta ai progettisti. Qualsiasi divergenza relativa a quote o dettagli riferite a disegni diversi, va comunicata alla Direzioni Lavori e alla Direzione Artistica prima di procedere nell'esecuzione dell'opera.

Le informazioni riportate sulla presente tavola sono di carattere architettonico; per l'esatta definizione delle componenti ingegneristiche strutturali ed impiantistiche occorre fare riferimento alle tavole dei progetti specialistici, ai quali si rimanda integralmente.

In caso di difformità tra gli elaborati, il contrasto sarà sempre risolto dal progettista architettonico in particolare in tutti i casi ove la scelta porti modifiche ad elementi visibili dove il finale aspetto estetico sia determinante per la buona riuscita del progetto, quali: posizione corpi illuminanti, griglie, interruttori, bocchette di mandata e ripresa aria, botole, pannelli solari e fotovoltaici, condotti e tubazioni a vista, pozzetti, sirene d'allarme, ciotoli, sonde e termostati, scaldasalviette etc.

Tutte le forniture, le tinte e le finiture saranno oggetto di campionatura e successiva approvazione da parte di Direzioni Lavori e Direzione Artistica in accordo con il Progettista del Progetto Esecutivo. Non saranno accettati in alcun modo elementi, tinte e finiture difformi dal Progetto Esecutivo non preventivamente approvati da parte di Direzione Lavori e Direzione Artistica.

La posa del rivestimento delle piastrelle di facciata deve rigorosamente seguire lo schema definito negli specifici elaborati progettuali. La composizione tra elementi e colori deve essere approvata, prima della posa, da D.Direzione Lavori e Direzione Artistica.

Gli elettrodomestici e le attrezzature rappresentate nelle cucine non sono oggetto del presente appalto, ma hanno il solo scopo di definire le posizioni di adduzioni acqua, prese ed interruttori elettrici.

LEGENDA

Pareti in C.A.

Pareti in Calcestruzzo Cellulare Autoclavato

Spessore Variabile da Verificare su disegno

Pareti in Blocchi di Laterogesso

SP 100 mm Pr.A.008.003

Pareti in Blocchi di Laterogesso

SP 80mm Pr.P.A.008.005

Pareti in Blocchi di Laterogesso Hydro

SP 100 mm Pr.A.008.003 a

Pareti in Blocchi di Laterogesso Hydro

SP 80mm Pr.P.A.008.005 a

Pareti in Blocchi di Gesso

SP 100 mm Pr.P.A.008.002

Pareti in Blocchi di Gesso Hydro

SP100 mm Pr.P.A.008.002 a

Pareti in Blocchi di Forati in Conglomerato di Cemento

SP 200 mm A09.03.004 a

Pareti in Blocchi di Forati in Conglomerato di Cemento

SP 120 mm A09.03.004 b

Pareti in Doppia Lastra di Cartongesso

SP 360 mm 190056a

Superficie Controsottostata

Simbolo

Finiture Verticali

Finiture Pavimenti

Finiture Soffitti

Porte

Serramenti

Ascensori - Armadi

Cavedio Passaggio Gas

Pluviale Ø110 mm

Linea di Sezione

Quota Pavimento

Quota

Dettaglio

Limite Cellula

Bagno Prefabbricato

Isolamento termico

Impermeabilizzazione contro terra

Muratura REI 60

Muratura REI 120

GLI ELEMENTI IN AZZURRO SONO ESCLUSI DAL COMPUTO METRICO ESTIMATIVO ARCHITETTONICO

Solare termico Dim. 60x240

Fotovoltaico Dim. 210x150

Fotovoltaico Dim. 135x100

Lavello + Lavastoviglie

Fornelli + Forno

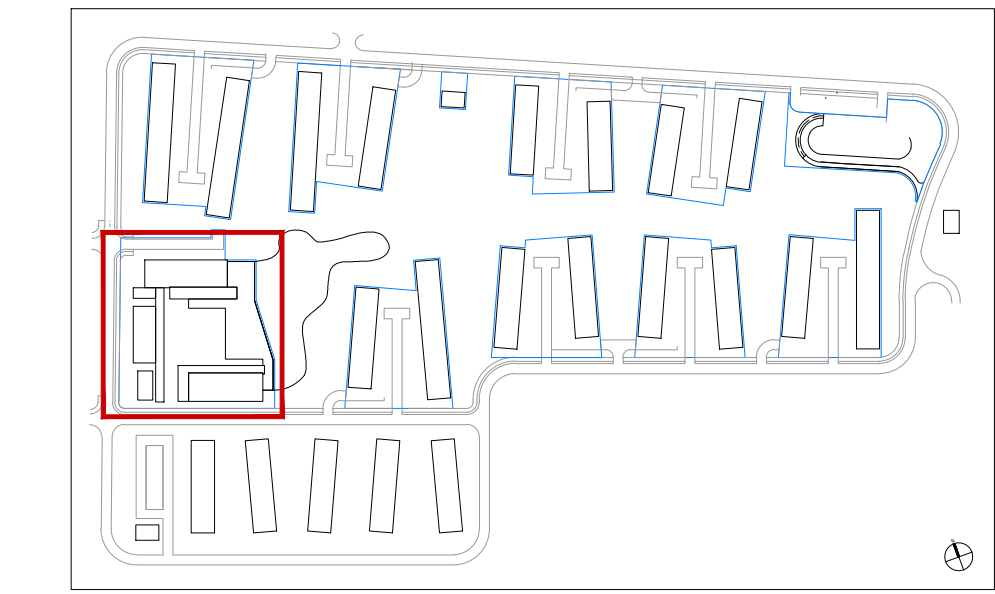
Frigo

Lavatrice

NOTA

Le quote in rosso indicano lo spessore di massetto di pendenza

ES: DISPIUVIO 6.00



COMMITTENTE
MINISTERO DELLA DIFESA

SEGRETERATO GENERALE DELLA DIFESA ONA
DIREZIONE DEI LAVORI E DEL COMANDO
UFFICIO GENERALE DIMISSIONI IMMOBILI
Piazzale Della Marina 6
00198 Roma - Italia
tel. +39 06 58887112
www.fsm-ingegneria.com

ARCHITETTURA
VITTORIO GRASSI architetto

ARCHITETTO
Arch. Marco Aloisini
Via Feltrina 10/11 - 20127 Milano (MI)
tel. +39 02 40190337 - m.aloisini@grassi.it

INGEGNERIA INFORMATICA
F&M
Via Belvedere 9/10
20133 Milano
Venezia - Italia
www.fsm-ingegneria.com

PROGETTO
Realizzazione di un nuovo complesso edilizio ad uso residenziale di n. 720 appartamenti su di un'area del comprensorio nell'area demaniale dell'ex poligono monumentale in località CECCHIGNOLA - ROMA
LOTTO D'APPALTO n.1 - Lavori di urbanizzazione primaria e di costruzione di n. 150 alloggi AST

EMISSIONE
PROGETTO ESECUTIVO - L1
Moduli M - E - F - J - P (parziale) - K2 - R6

TITOLO
MODULI M
Planimetria generale

REV.	DATA	FILE	OGGETTO	DIS.	APPR.
a					
b					
c					
d					
e					
f					
g					
h					
i					
j					

ELABORATO N.
CMC_EA_M_1000_L1

DATA: 24.07.2019	SCALA: 1:50	FILE: 266_EA_M_1000_L1.dwg	J.N. 266
PROGETTO VGA	DISEGNO LB	VERIFICA GV	APPROVAZIONE VG