



MINISTERO DELLA DIFESA

SEGRETARIATO GENERALE DELLA DIFESA E D.N.A.

DIREZIONE DEI LAVORI E DEL DEMANIO

1° REPARTO - 3° DIVISIONE

MARINARSEN - LA SPEZIA REALIZZAZIONE DELLA PIATTAFORMA OFFICINA 53 C.E. 263710

FASE:

PROGETTO ESECUTIVO



DISCIPLINA:

SICUREZZA

DESCRIZIONE:

Piano di Sicurezza e Coordinamento

Allegato D:

Planimetrie di cantiere

TAVOLA:

PS

NOME FILE:

PSC

SCALA:

--

DATA:

5 Dicembre 2018

PROGETTISTA: R.T.P. tra



ARCOMPROJECT S.r.l. (Mandataria)
Via Venanzio Fortunato, 55 - 00136 Roma
tel.: +39 06.35344031 - fax: +39 06.35401984
www.arcomproject.com - info@arcomproject.com



THETIS S.p.A. (Mandante)
Castello, 2737/f - 30122 Venezia
tel.: +39 041.2406111 - fax: +39 041.5210292
www.thetis.it - thetis@legalmail.it

IL COORDINATORE PER LA SICUREZZA
IN FASE DI PROGETTAZIONE
T.V. (N.R) Filippo FRANCOMACARO

RESPONSABILE DEL PROCEDIMENTO:

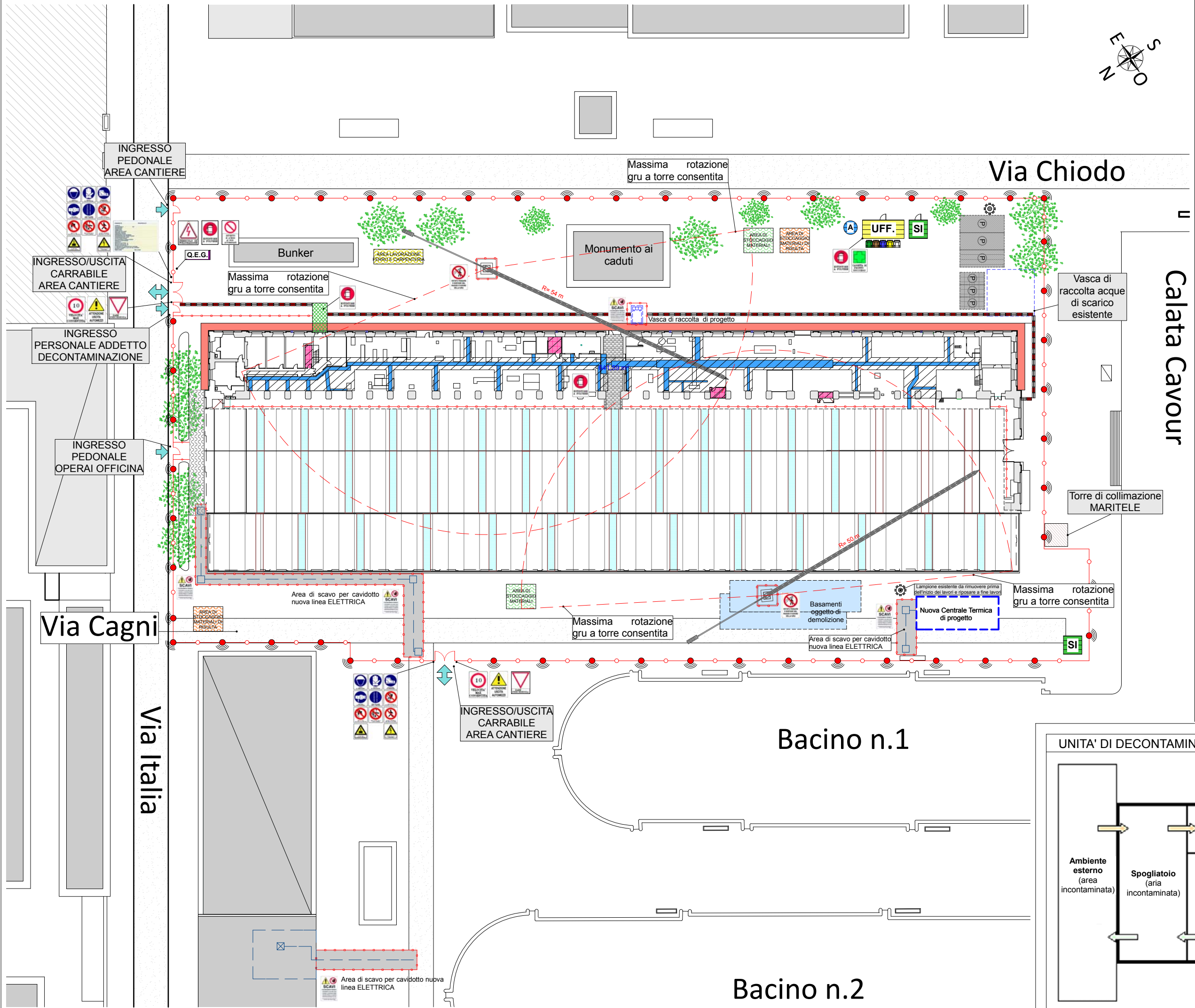
C.V. Marcello Tomassi

revisione	data	riferimento revisione	eseguito	controllato	approvato
00	5 Dicembre 2018	Prima Emissione			
01					
02					

PIANO DI SICUREZZA E COORDINAMENTO

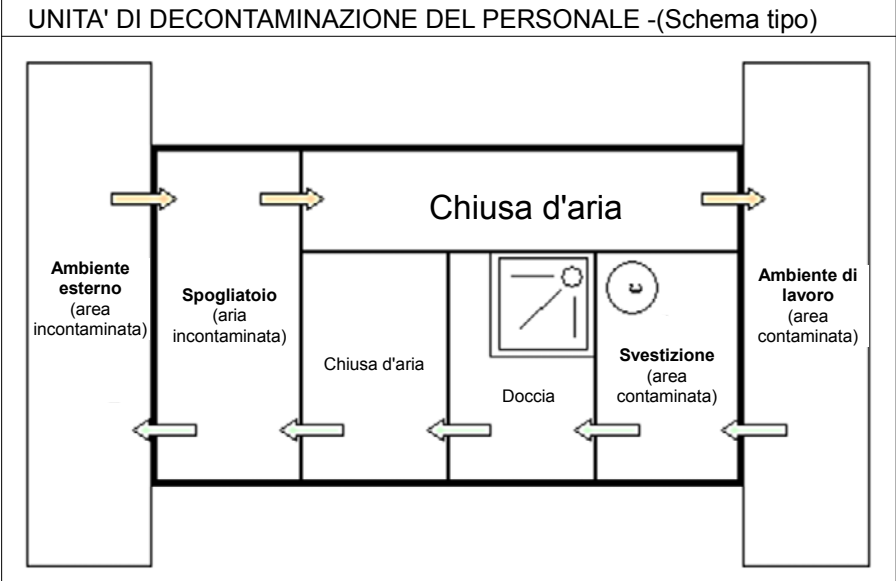
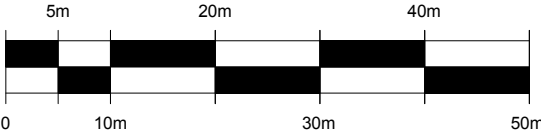
PLANIMETRIE DI CANTIERE

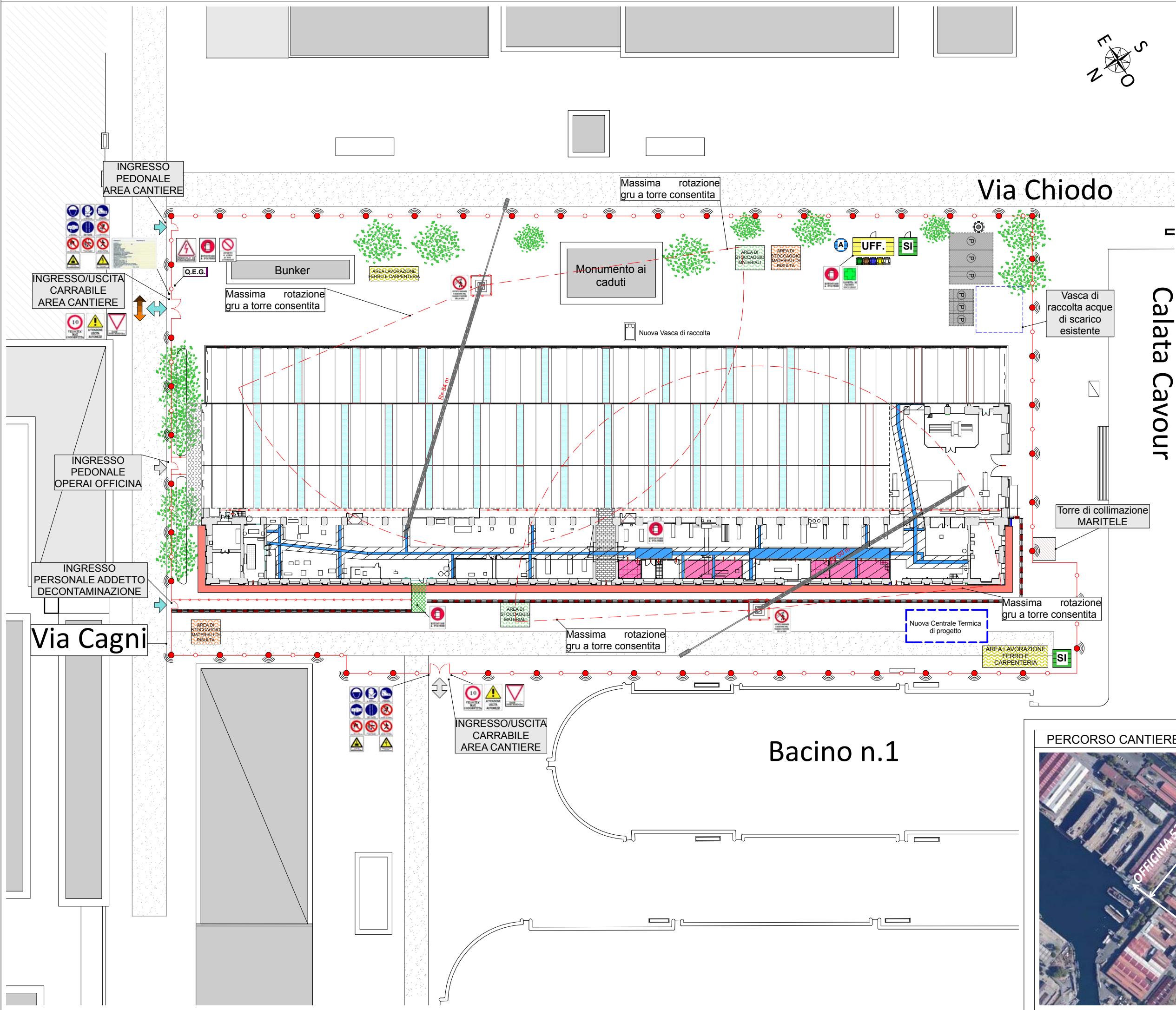
tavole esecutive di progetto



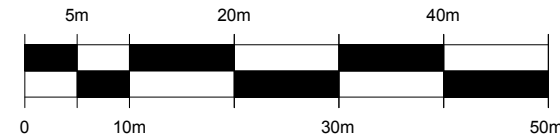
LEGENDA	
	Area stoccaggio materiali (sup.=30 m²) protetta mediante recinzione con elementi tubolari infissi a terra e rete elettrosaldata e tettoia in lamiera zincata
	Area stoccaggio mat. di risulta (sup.=30 m²) protetta mediante recinzione con elementi tubolari infissi a terra, rete elettrosaldata e tettoia in lamiera zincata
	Area stoccaggio e lavorazione ferro per opere di carpenteria (sup.=30 m²) protetta mediante recinzione con elementi tubolari infissi a terra e rete elettrosaldata e tettoia in lamiera zincata
	Area ingombro impianti in Navata Centrale (L=2,00 ml) da posare mediante piattaforma elevatrice
	Tettoia di protezione per ingresso operai Officina realizzata in lamiera zincata grecata su struttura in tubolari
	Scavo a sezione ristretta con transenna di protezione per realizzazione cunicoli nuove linee elettriche
	Confinamento statico area oggetto di bonifica dall'amianto
	Pavimento in vinilamianto oggetto di bonifica
	Ponteggio metallico fisso in tubolari e giunti dotato di mantovana parasassi e telo protettivo in juta
	Unità di decontaminazione del personale di cantiere
	Canalizzazioni in amianto oggetto di bonifica
	Gru edile a torre lato Via Chiodo braccio=54 mt, altezza 29 mt e portata in punta 1250 Kg. Gru edile a torre lato Via Cagni braccio=50 mt, altezza 41 mt e portata in punta 1100 Kg. Si avrà cura di interrompere le attività legate all'utilizzo delle gru durante gli orari di ingresso ed uscita degli operai dall'Officina
	Bidoni raccolta rifiuti di cantiere (carrellato e differenziato)
	Lampione stradale esistente da rimuovere prima dell'inizio dei lavori e riposare a lavori ultimati
	Transenna di protezione in tubo di acciaio
	Recinzione di cantiere permanente
	Barriere stradali mobili in plastica New Jersey a protezione della viabilità pedonale
	Ingresso carrabile automezzi di cantiere
	Ingresso pedonale di cantiere
	Box per ufficio di cantiere 540x240x240
	Box servizi igienici 120x120x240
	Quadro elettrico di cantiere conforme alla normativa CEI 17-13/4
	Serbatoio d'acqua
	Luci rosse fisse

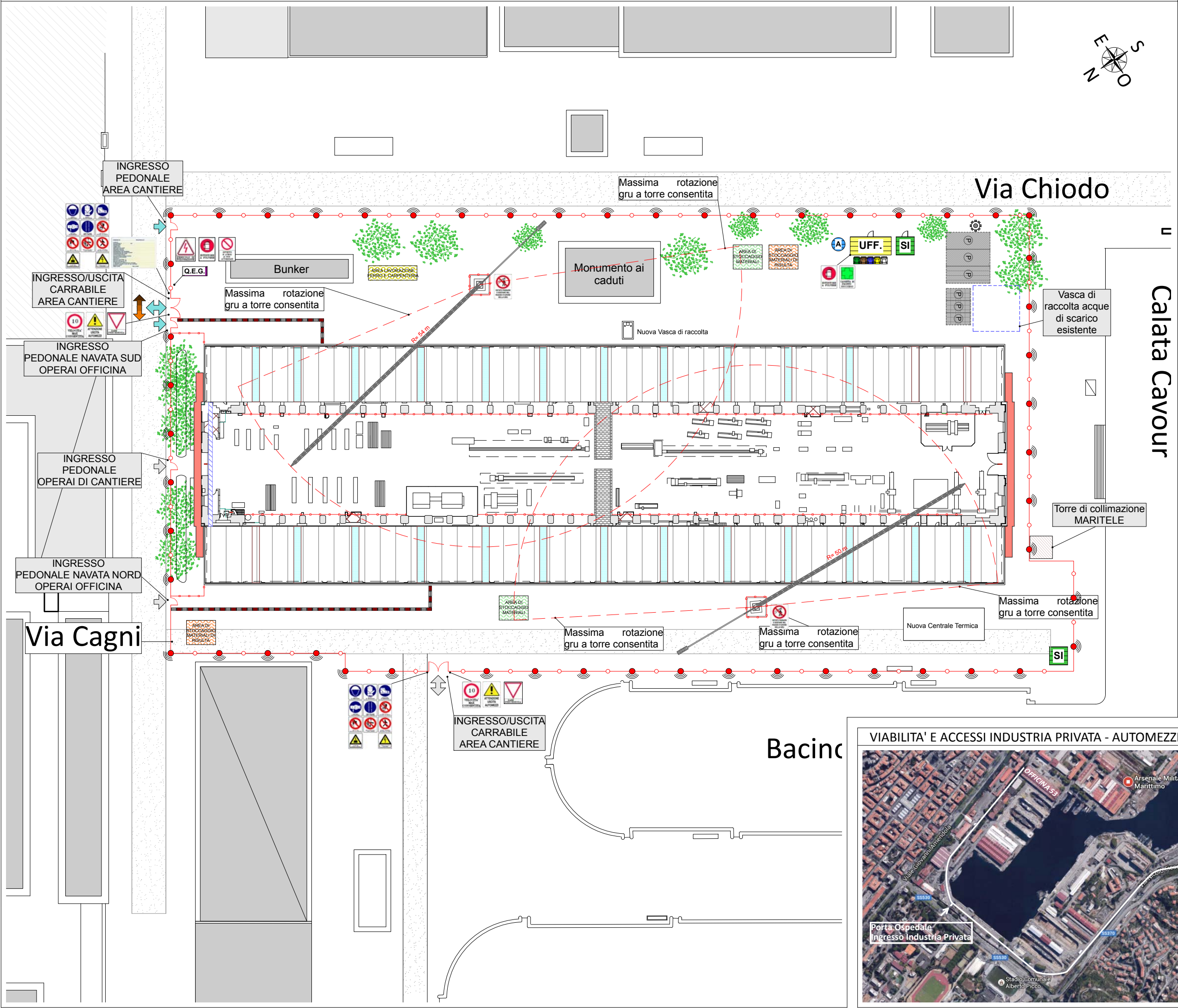
N.B. Prima dell'inizio dei lavori sarà cura del CSE aggiornare il presente LAYOUT in base ad ulteriori specifiche nuove esigenze che si andranno a creare legate alla sicurezza del cantiere



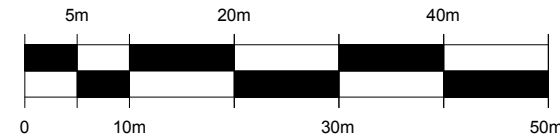


LEGENDA	
	Area stoccaggio materiali (sup.=30 m²) protetta mediante recinzione con elementi tubolari infissi a terra e rete elettrosaldata e tettoia in lamiera zincata
	Area stoccaggio mat. di risulta (sup.=30 m²) protetta mediante recinzione con elementi tubolari infissi a terra, rete elettrosaldata e tettoia in lamiera zincata
	Area stoccaggio e lavorazione ferro per opere di carpenteria (sup.=30 m²) protetta mediante recinzione con elementi tubolari infissi a terra e rete elettrosaldata e tettoia in lamiera zincata
	Area ingombro impianti in Navata Centrale (L=2,00 ml) da posare mediante piattaforma elevatrice
	Tettoia di protezione per ingresso operai Officina realizzata in lamiera zincata grecata su struttura in tubolari
	Scavo a sezione ristretta con transenna di protezione per realizzazione cunicoli nuove linee elettriche
	Confinamento statico area oggetto di bonifica dall'amianto
	Pavimento in vinilamianto oggetto di bonifica
	Ponteggio metallico fisso in tubolari e giunti dotato di manovana parasassi e telo protettivo in juta
	Unità di decontaminazione del personale di cantiere
	Canalizzazioni in amianto oggetto di bonifica
	Gru edile a torre lato Via Chiodo braccio=54 mt, altezza 29 mt e portata in punta 1250 Kg. Gru edile a torre lato Via Cagni braccio=50 mt, altezza 41 mt e portata in punta 1100 Kg. Si avrà cura di interrompere le attività legate all'utilizzo delle gru durante gli orari di ingresso ed uscita degli operai dall'Officina
	Bidoni raccolta rifiuti di cantiere (carrellato e differenziato)
	Lampione stradale esistente da rimuovere prima dell'inizio dei lavori e riposare a lavori ultimati
	Transenna di protezione in tubo di acciaio
	Recinzione di cantiere permanente
	Barriere stradali mobili in plastica New Jersey a protezione della viabilità pedonale
	Ingresso carrabile automezzi di cantiere
	Ingresso pedonale di cantiere
	Box per ufficio di cantiere 540x240x240
	Box servizi igienici 120x120x240
	Quadro elettrico di cantiere conforme alla normativa CEI 17-13/4
	Serbatoio d'acqua
	Luci rosse fisse
N.B. Prima dell'inizio dei lavori sarà cura del CSE aggiornare il presente LAYOUT in base ad ulteriori specifiche nuove esigenze che si andranno a creare legate alla sicurezza del cantiere	

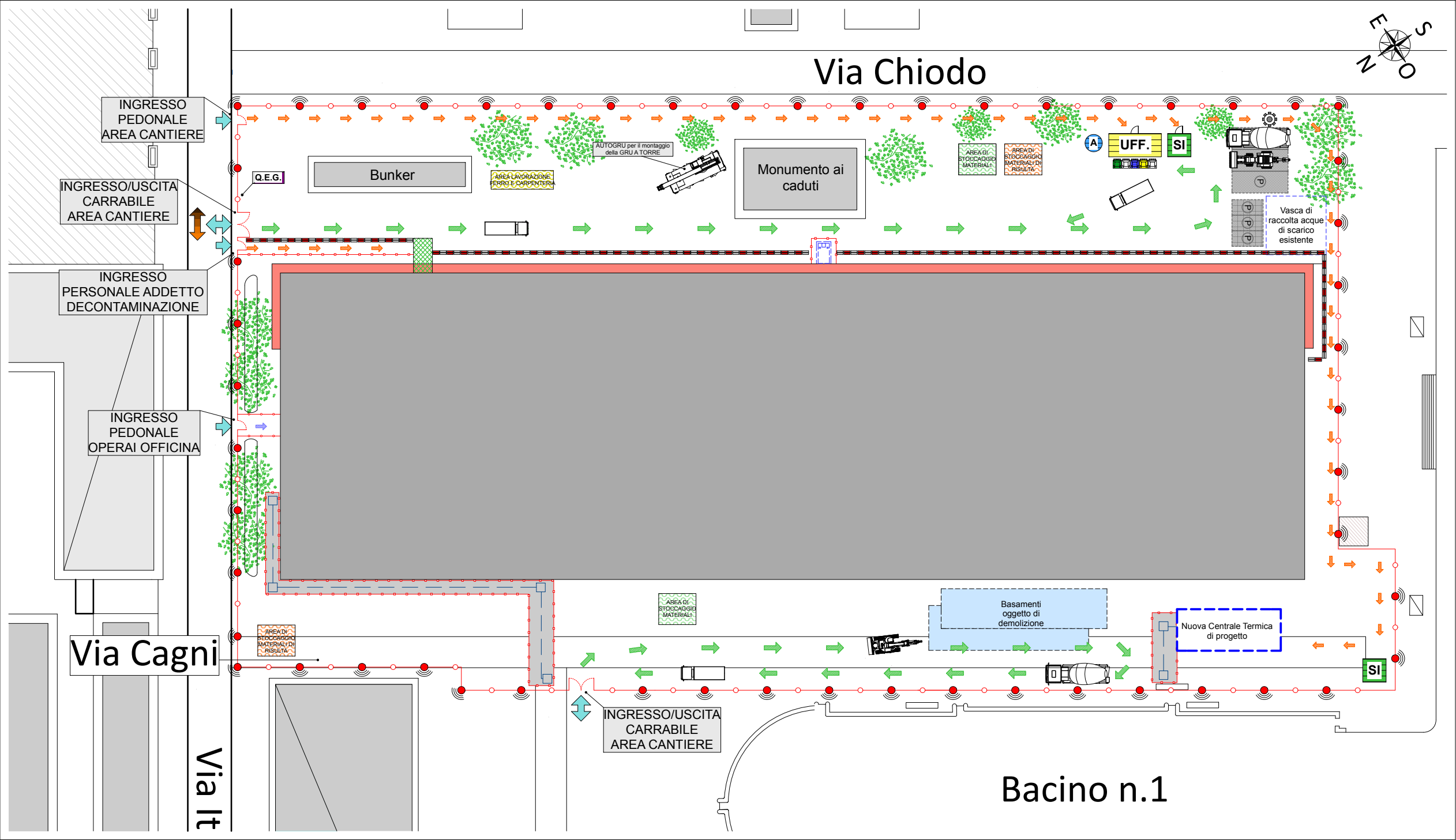




LEGENDA	
	Area stoccaggio materiali (sup.=30 m²) protetta mediante recinzione con elementi tubolari infissi a terra e rete elettrosaldata e tettoia in lamiera zincata
	Area stoccaggio mat. di risulta (sup.=30 m²) protetta mediante recinzione con elementi tubolari infissi a terra, rete elettrosaldata e tettoia in lamiera zincata
	Area stoccaggio e lavorazione ferro per opere di carpenteria (sup.=30 m²) protetta mediante recinzione con elementi tubolari infissi a terra e rete elettrosaldata e tettoia in lamiera zincata
	Area ingombro impianti in Navata Centrale (L=2,00 ml) da posare mediante piattaforma elevatrice
	Tettoia di protezione per ingresso operai Officina realizzata in lamiera zincata grecata su struttura in tubolari
	Scavo a sezione ristretta con transenna di protezione per realizzazione cunicoli nuove linee elettriche
	Confinamento statico area oggetto di bonifica dall'amianto
	Pavimento in vinilamianto oggetto di bonifica
	Ponteggio metallico fisso in tubolari e giunti dotato di manovana parasassi e telo protettivo in juta
	Unità di decontaminazione del personale di cantiere
	Canalizzazioni in amianto oggetto di bonifica
	Gru edile a torre lato Via Chiodo braccio=54 mt, altezza 29 mt e portata in punta 1250 Kg. Gru edile a torre lato Via Cagni braccio=50 mt, altezza 41 mt e portata in punta 1100 Kg. Si avrà cura di interrompere le attività legate all'utilizzo delle gru durante gli orari di ingresso ed uscita degli operai dall'Officina
	Bidoni raccolta rifiuti di cantiere (carrellato e differenziato)
	Lampione stradale esistente da rimuovere prima dell'inizio dei lavori e riposare a lavori ultimati
	Transenna di protezione in tubo di acciaio
	Recinzione di cantiere permanente
	Barriere stradali mobili in plastica New Jersey a protezione della viabilità pedonale
	Ingresso carrabile automezzi di cantiere
	Ingresso pedonale di cantiere
	Box per ufficio di cantiere 540x240x240
	Box servizi igienici 120x120x240
	Quadro elettrico di cantiere conforme alla normativa CEI 17-13/4
	Serbatoio d'acqua
	Luci rosse fisse
N.B. Prima dell'inizio dei lavori sarà cura del CSE aggiornare il presente LAYOUT in base ad ulteriori specifiche nuove esigenze che si andranno a creare legate alla sicurezza del cantiere	

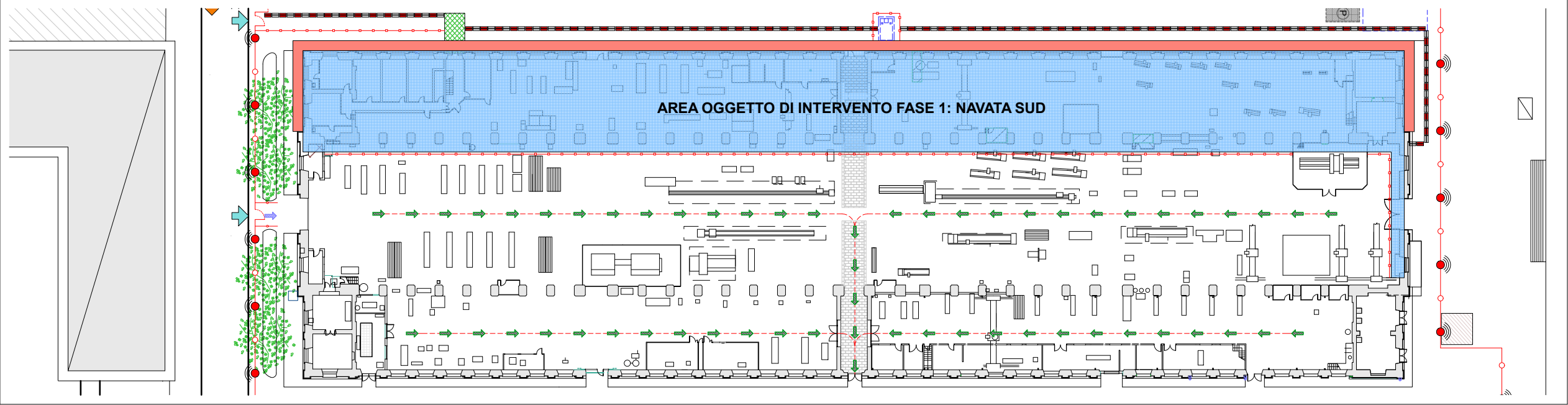


OFFICINA 53 - LAYOUT DI CANTIERE 1°FASE: VIABILITA' DI CANTIERE

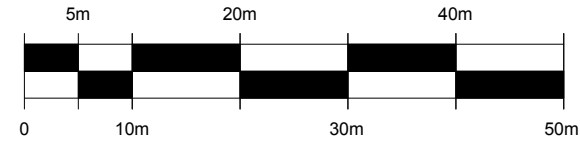


LEGENDA	
	Area stoccaggio materiali (sup.=30 m²) protetta mediante recinzione con elementi tubolari infissi a terra e rete elettrosaldata e tettoia in lamiera zincata
	Area stoccaggio mat. di risulta (sup.=30 m²) protetta mediante recinzione con elementi tubolari infissi a terra, rete elettrosaldata e tettoia in lamiera zincata
	Area stoccaggio e lavorazione ferro, per opere di carpenteria (sup.=30 m²) protetta mediante recinzione con elementi tubolari infissi a terra e rete elettrosaldata e tettoia in lamiera zincata
	Scavo a sezione ristretta con transenna di protezione per realizzazione cunicoli nuove linee elettriche
	Ponteggio metallico fisso in tubolari e giunti dotato di mantovana parasassi e telo protettivo in juta
	Unità di decontaminazione del personale di cantiere
	Lampione stradale esistente lato via Cagni
	Transenna di protezione in tubo di acciaio
	Recinzione di cantiere permanente
	Barriere stradali mobili in plastica New Jersey a protezione della viabilità pedonale
	Viabilità pedonale di cantiere
	Viabilità automezzi di cantiere
	Viabilità personale Officina 53
	Ingresso carrabile automezzi di cantiere
	Ingresso pedonale di cantiere
	Viabilità stradale a doppio senso di marcia
	Box per ufficio di cantiere 540x240x240
	Box servizi igienici 120x120x240
	Quadro elettrico di cantiere
	Serbatoio d'acqua
	Luci rosse fisse
	Camion
	Autobetoniera
	Escavatore
	Palameccanica
	Autogrù
N.B. Prima dell'inizio dei lavori sarà cura del CSE aggiornare il presente LAYOUT in base ad ulteriori specifiche esigenze legate alla sicurezza del cantiere	

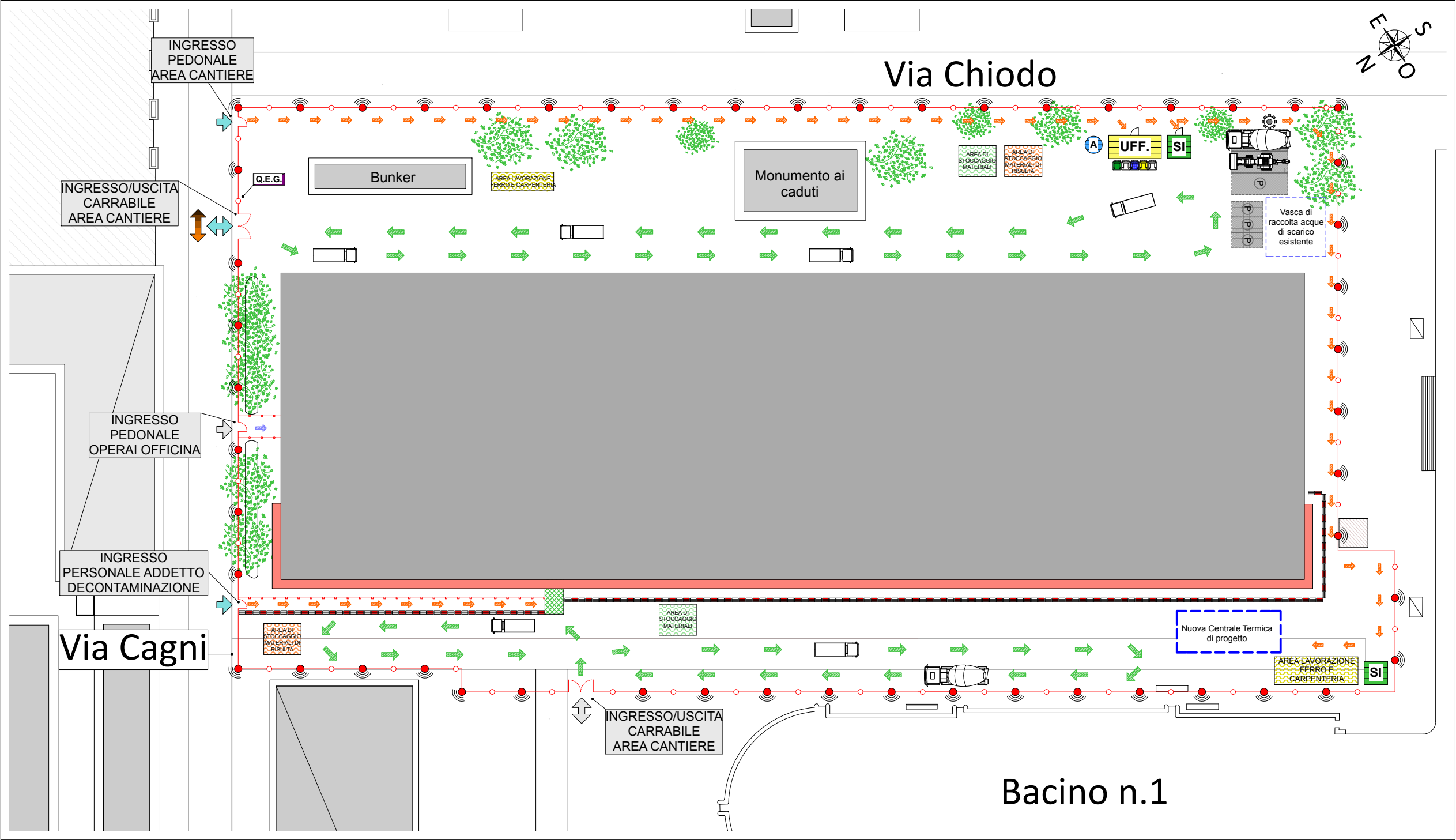
OFFICINA 53 - LAYOUT DI CANTIERE 1°FASE: VIE DI ESODO



LEGENDA	
	Area interessata dalle lavorazioni previste per ogni fase di cantierizzazione
	Percorso di esodo
	Transenna di protezione in tubo di acciaio

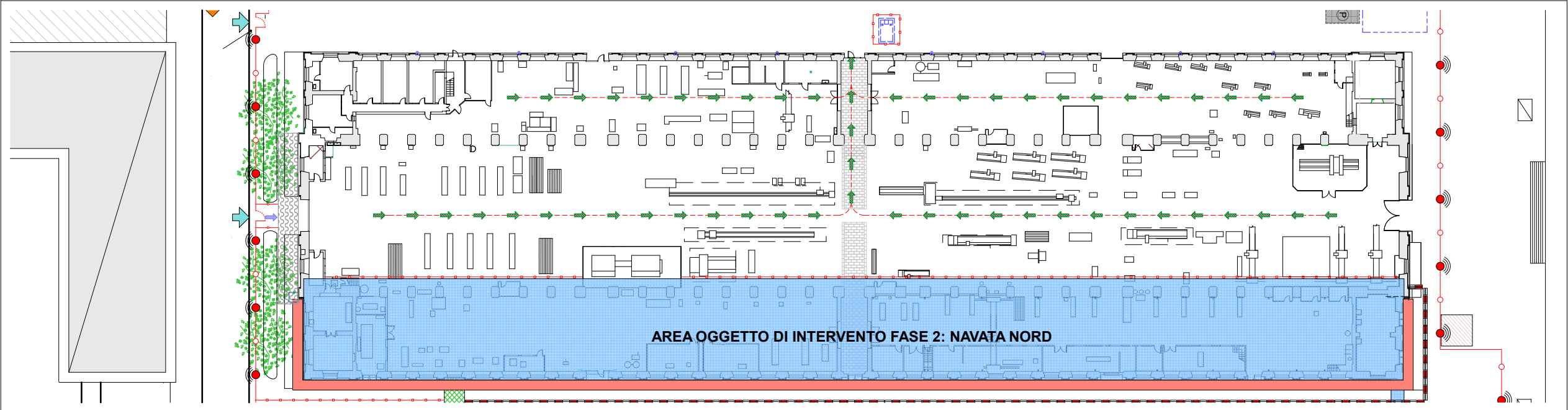


OFFICINA 53 - LAYOUT DI CANTIERE 2°FASE: VIABILITA' DI CANTIERE



LEGENDA	
	Area stoccaggio materiali (sup.=30 m²) protetta mediante recinzione con elementi tubolari infissi a terra e rete elettrosaldata e tettoia in lamiera zincata
	Area stoccaggio mat. di risulta (sup.=30 m²) protetta mediante recinzione con elementi tubolari infissi a terra, rete elettrosaldata e tettoia in lamiera zincata
	Area stoccaggio e lavorazione ferro, per opere di carpenteria (sup.=30 m²) protetta mediante recinzione con elementi tubolari infissi a terra e rete elettrosaldata e tettoia in lamiera zincata
	Scavo a sezione ristretta con transenna di protezione per realizzazione cunicoli nuove linee elettriche
	Ponteggio metallico fisso in tubolari e giunti dotato di mantovana parasassi e telo protettivo in juta
	Unità di decontaminazione del personale di cantiere
	Lampione stradale esistente lato via Cagni
	Transenna di protezione in tubo di acciaio
	Recinzione di cantiere permanente
	Barriere stradali mobili in plastica New Jersey a protezione della viabilità pedonale
	Viabilità pedonale di cantiere
	Viabilità automezzi di cantiere
	Viabilità personale Officina 53
	Ingresso carrabile automezzi di cantiere
	Ingresso pedonale di cantiere
	Viabilità stradale a doppio senso di marcia
	Box per ufficio di cantiere 540x240x240
	Box servizi igienici 120x120x240
	Quadro elettrico di cantiere
	Serbatoio d'acqua
	Luci rosse fisse
	Camion
	Autobetoniera
	Escavatore
	Palameccanica
	Autogrù
N.B. Prima dell'inizio dei lavori sarà cura del CSE aggiornare il presente LAYOUT in base ad ulteriori specifiche esigenze legate alla sicurezza del cantiere	

OFFICINA 53 - LAYOUT DI CANTIERE 2°FASE: VIE DI ESODO

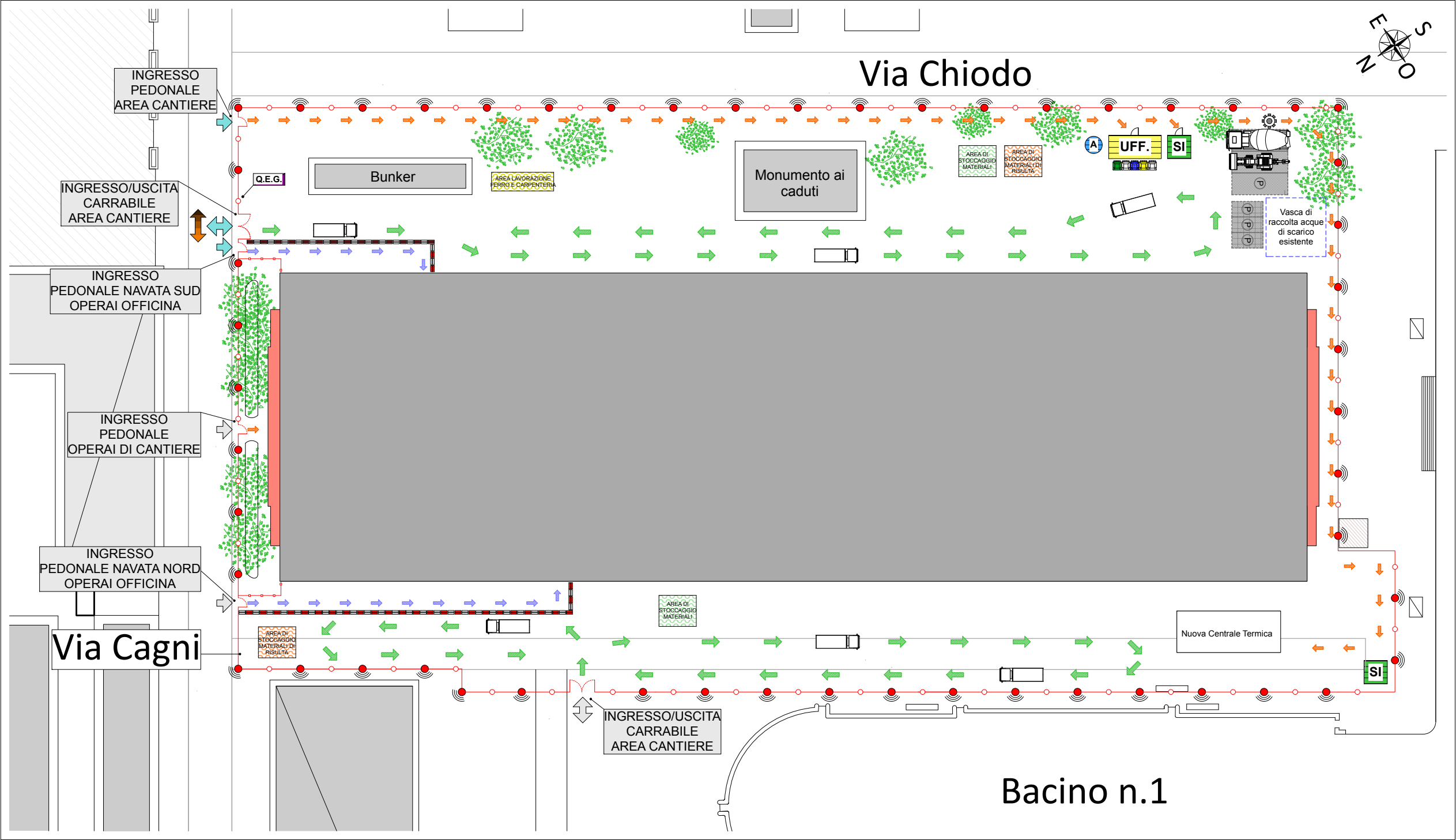


LEGENDA	
	Area interessata dalle lavorazioni previste per ogni fase di cantierizzazione
	Percorso di esodo
	Transenna di protezione in tubo di acciaio

5m20m40m

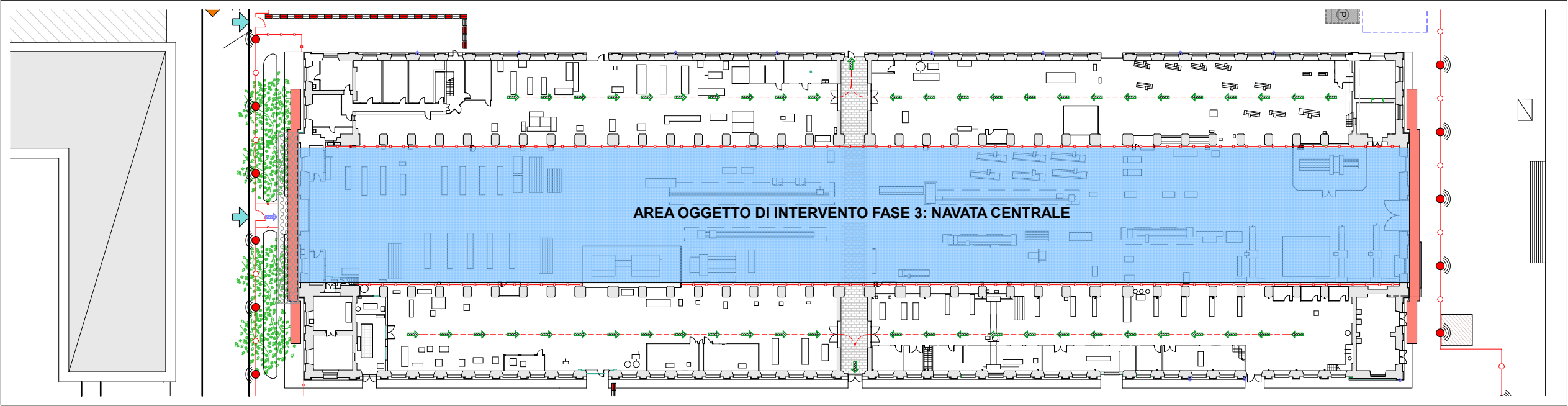
010m30m50m

OFFICINA 53 - LAYOUT DI CANTIERE 3°FASE: VIABILITA' DI CANTIERE



LEGENDA	
	Area stoccaggio materiali (sup.=30 m²) protetta mediante recinzione con elementi tubolari infissi a terra e rete elettrosaldata e tettoia in lamiera zincata
	Area stoccaggio mat. di risulta (sup.=30 m²) protetta mediante recinzione con elementi tubolari infissi a terra, rete elettrosaldata e tettoia in lamiera zincata
	Area stoccaggio e lavorazione ferro, per opere di carpenteria (sup.=30 m²) protetta mediante recinzione con elementi tubolari infissi a terra e rete elettrosaldata e tettoia in lamiera zincata
	Scavo a sezione ristretta con transenna di protezione per realizzazione cunicoli nuove linee elettriche
	Ponteggio metallico fisso in tubolari e giunti dotato di mantovana parasassi e telo protettivo in juta
	Unità di decontaminazione del personale di cantiere
	Lampione stradale esistente lato via Cagni
	Transenna di protezione in tubo di acciaio
	Recinzione di cantiere permanente
	Barriere stradali mobili in plastica New Jersey a protezione della viabilità pedonale
	Viabilità pedonale di cantiere
	Viabilità automezzi di cantiere
	Viabilità personale Officina 53
	Ingresso carrabile automezzi di cantiere
	Ingresso pedonale di cantiere
	Viabilità stradale a doppio senso di marcia
	Box per ufficio di cantiere 540x240x240
	Box servizi igienici 120x120x240
	Quadro elettrico di cantiere
	Serbatoio d'acqua
	Luci rosse fisse
	Camion
	Autobetoniera
	Escavatore
	Palameccanica
	Autogrù
N.B. Prima dell'inizio dei lavori sarà cura del CSE aggiornare il presente LAYOUT in base ad ulteriori specifiche esigenze legate alla sicurezza del cantiere	

OFFICINA 53 - LAYOUT DI CANTIERE 3°FASE: VIE DI ESODO



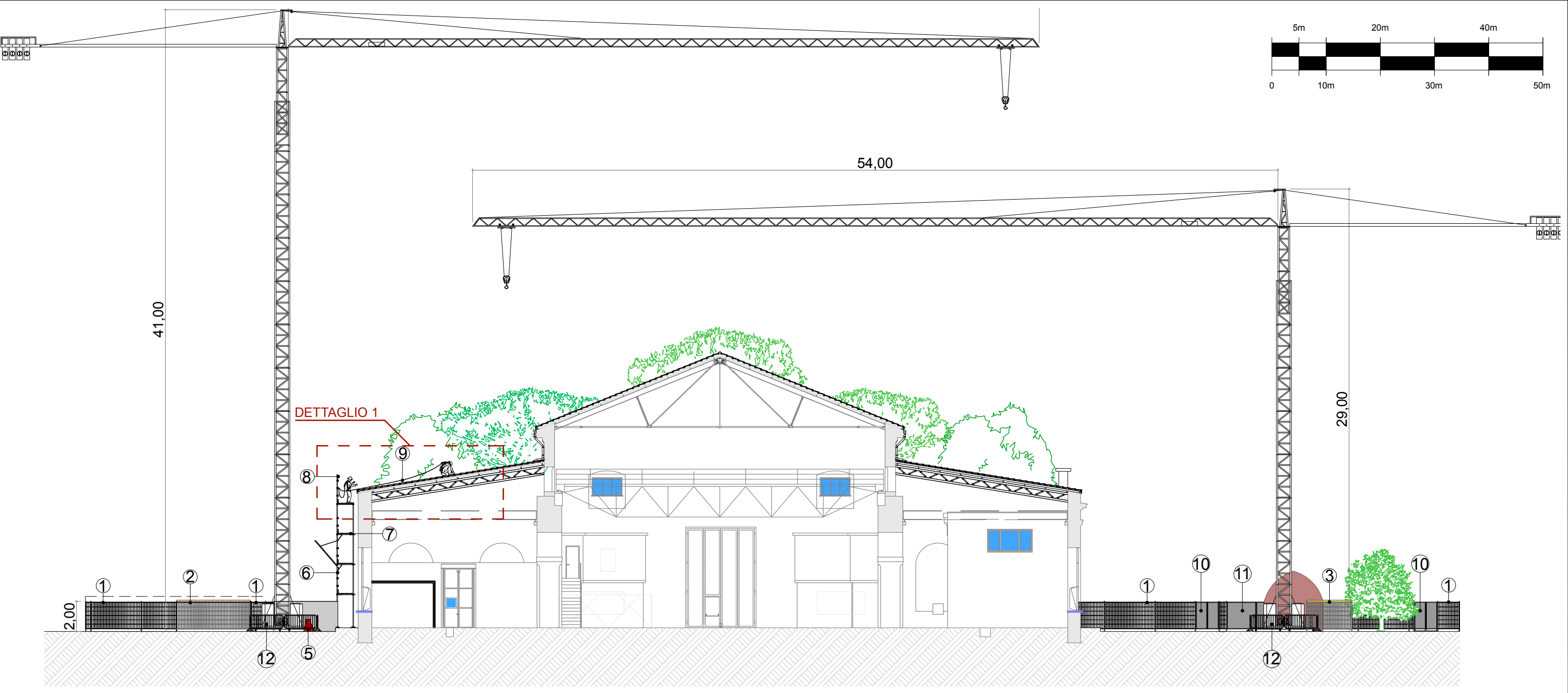
LEGENDA	
	Area interessata dalle lavorazioni previste per ogni fase di cantierizzazione
	Percorso di esodo
	Transenna di protezione in tubo di acciaio

5m

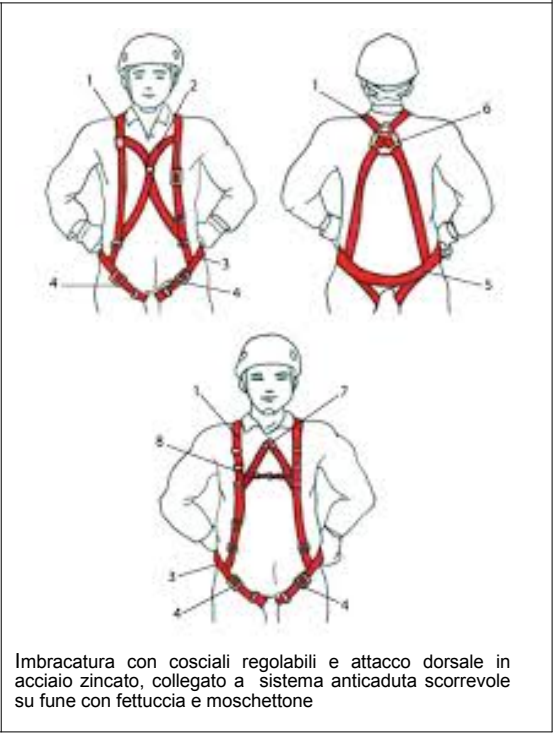
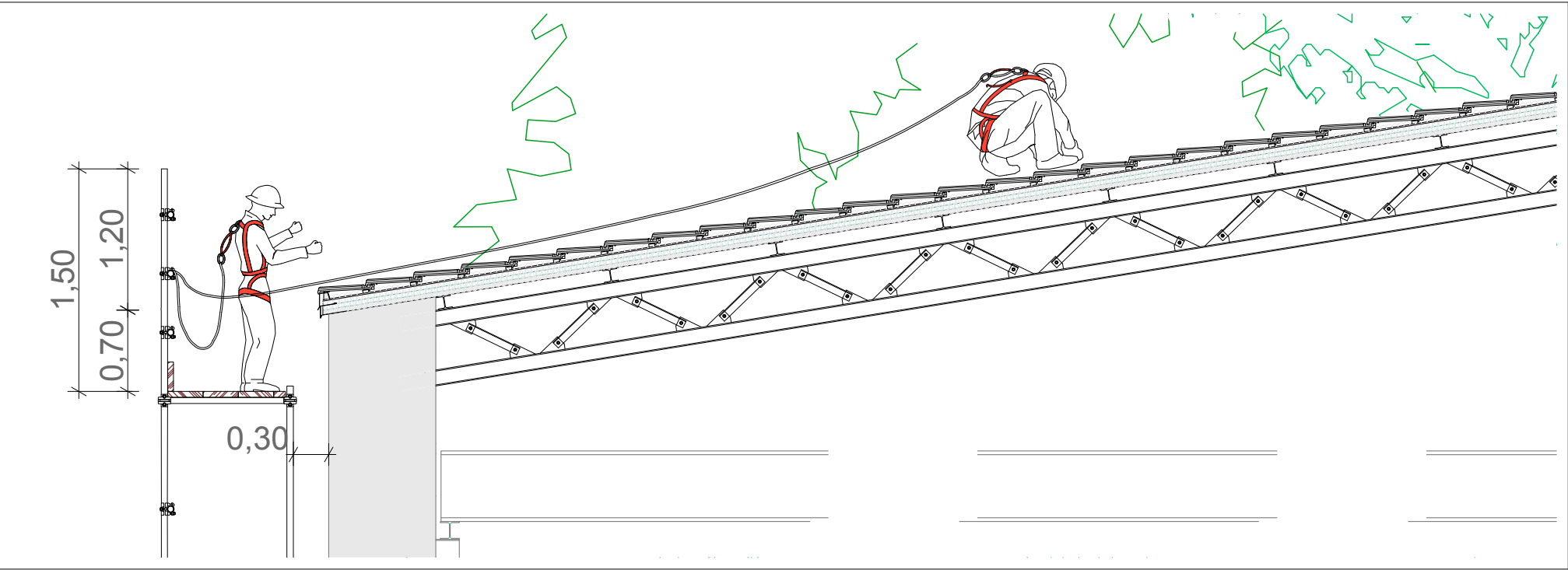
20m

40m

010m30m50m



DETTAGLIO 1: SISTEMA ANTICADUTA SCORREVOLE E IMBRCATURA



Imbracatura con cosciali regolabili e attacco dorsale in acciaio zincato, collegato a sistema anticaduta scorrevole su fune con fettuccia e moschettone

LEGENDA	
①	Recinzione del cantiere in elementi tubolari zincati infissi a terra e rete elettrosaldata, alta 2,00 m
②	Area stoccaggio mat. di risulta (sup =30 m²) protetta mediante recinzione con elementi tubolari infissi a terra, rete elettrosaldata e tettoia in lamiera zincata
③	Area stoccaggio e lavorazione ferro, per opere di carpenteria (sup =30 m²) protetta mediante recinzione con elementi tubolari infissi a terra e rete elettrosaldata e tettoia in lamiera zincata
④	Unità di decontaminazione del personale di cantiere per attività di bonifica elementi contenenti amianto
⑤	Barriere stradali mobili in plastica New Jersey a protezione della viabilità pedonale
⑥	Ponteggio metallico fisso in tubolari e giunti dotato di mantovana parasassi e telo protettivo in juta
⑦	Piano di calpestio dimensionato per le sollecitazioni dinamiche
⑧	Parapetto dotato di tavola fermapiEDE alta 20 cm, costituito da correnti paralleli all'intavolato e montanti con h=1,20 rispetto all'ultimo impalcato.
⑨	Linea vita orizzontale con cavo in acciaio inossidabile ancorato alla struttura rigida del corrente collegata mediante imbracatura per il posizionamento dell'operatore sul luogo del lavoro. Il sistema per la messa in sicurezza dell'operatore è costituito da imbracatura, cordino in corda teflonata e moschettone in acciaio.
⑩	Ingresso pedonale di cantiere
⑪	Ingresso carrabile automezzi di cantiere
⑫	Transenna di protezione in tubo di acciaio