

MINISTERO DELLA DIFESA

SEGRETARIATO GENERALE DELLA DIFESA E

DIREZIONE NAZIONALE DEGLI ARMAMENTI

DIREZIONE DEI LAVORI E DEL DEMANIO

REPARTO PROGETTI



LOCALITA'

MARISTAER GROTTAGLIE - TARANTO

OGGETTO

JSF - COSTRUZIONE NUOVA PALAZZINA COMANDO
OPERAZIONI DI GRUPAER



PROGETTO DEFINITIVO

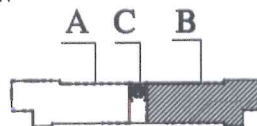
DOCUMENTO CON INFORMAZIONE F.O.U.O.
(FOR OFFICIAL USE ONLY)

Elaborato



CARPENTERIA

TERZO ORIZZONTAMENTO "B"



Tavola

S14

Scala

1:50 1:20

Data

15 MAG 2013

Progettista

Prof. Ing. Vincenzo LAUDAZI

LAU S.r.l. STUDIO TECNICO PROF. ING. VINCENZO LAUDAZI
V. Voltorno n° 9 - 56126 PISA
Tel. 050 23036 - fax 050 23237 sti.pisa@yahoo.it
C.F. e P.I. 01998860504

Collaboratore

Dott. Ing. Giuseppe TRIPODI

Ing. GIUSEPPE TRIPODI
ORDINE INGEGNERI della Provincia di PISA
N° 2039 Sezione A
INGEGNERE CIVILE E AMBIENTALE
INDUSTRIALE, DELL'INFORMAZIONE

Responsabile del Procedimento in Fase di Progettazione
Ten. Col. G.A. r. n. FUGARO Matteo

CAPITOLO 7142 - 01

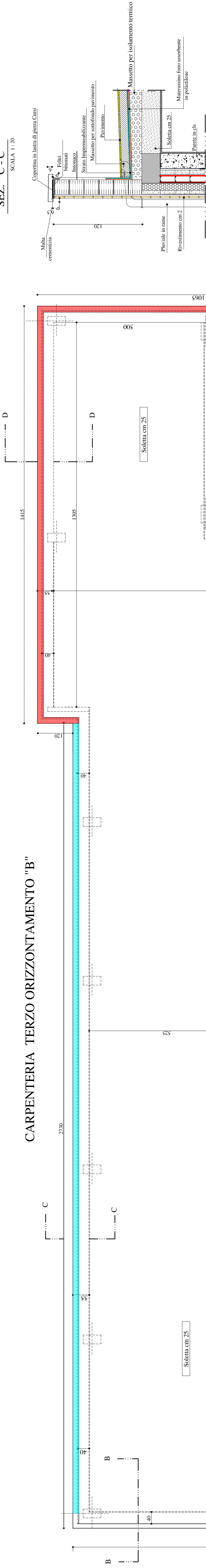
C.E. 045609

I.D. 2677

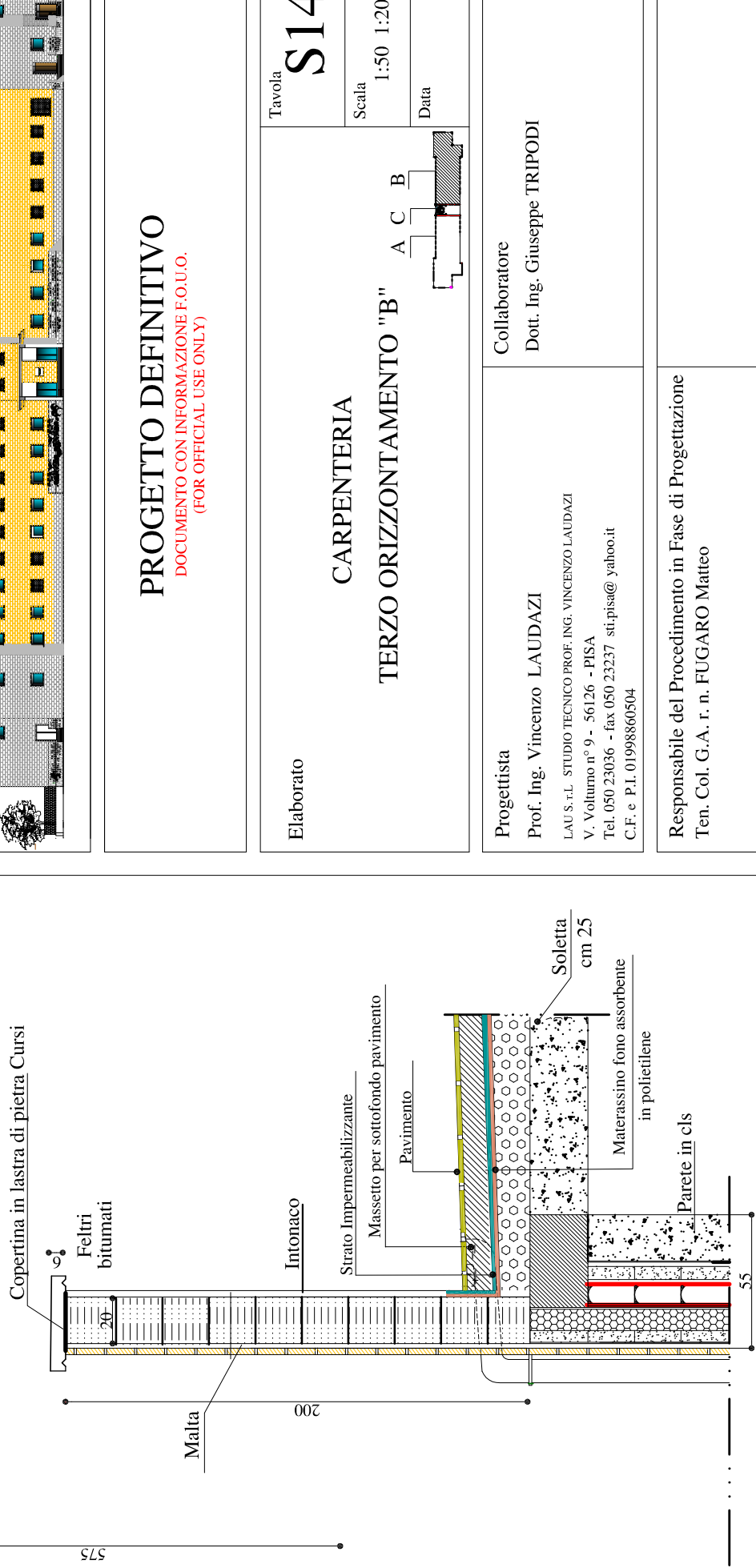
CARPENTERIA TERZO ORIZZONTAMENTO "B"

SEZ. " C - C "

SCALA 1: 20



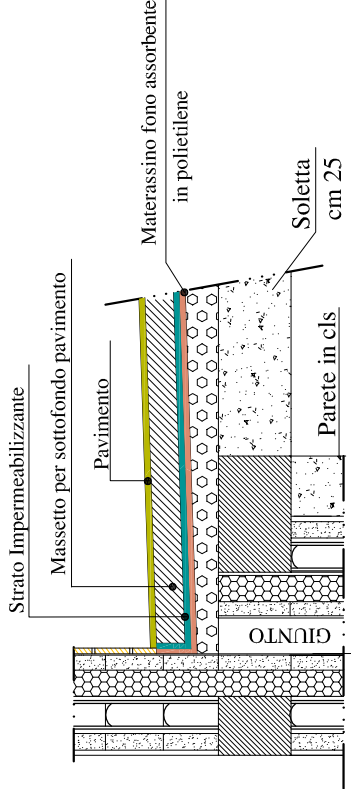
SEZ. " D - D "



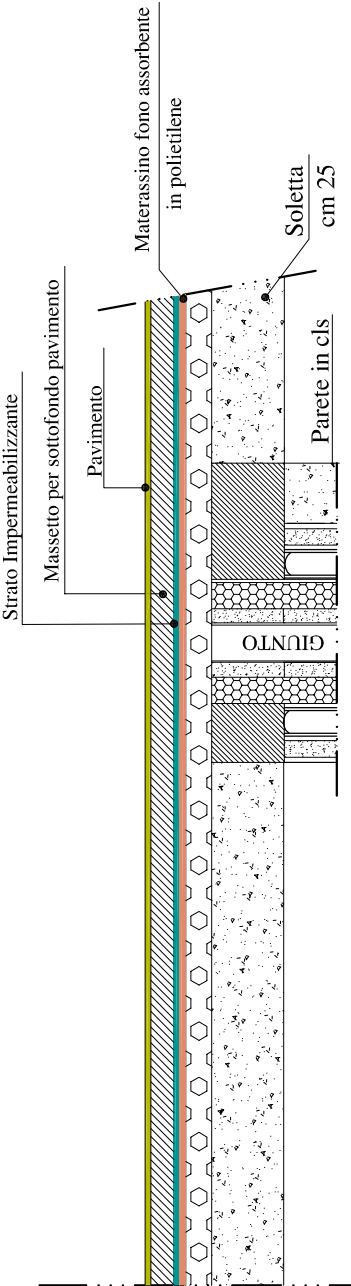
LEGENDA

- Pavimentazione in mattonelle di cemento
- Massetto per sottopavimento
- Strato Impermeabilizzante in cartongesso
- Materassino fono isolante Sp = 25 mm
- Massetto per isolamento termico a base di argilla espansa idrorepellente SP = 10 cm
- Rivest. facciata in piastrelle di cls
- Pressofranto di dimensioni 20x40x2
- Pavimento H = 200
- Pavimento H = 120

SEZ. " B - B "



SEZ. " A - A "



MINISTERO DELLA DIFESA

SEGRETERATO GENERALE DELLA DIFESA E

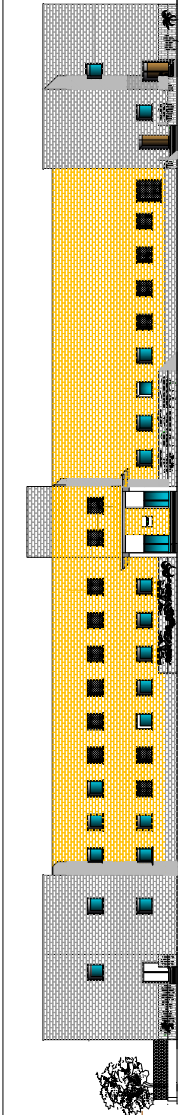
DIREZIONE NAZIONALE DEGLI ARMAMENTI

DIREZIONE DEI LAVORI E DEL DEMANIO

REPARTO PROGETTI

LOCALITA' MARISTAER GROTTAGLIE - TARANTO

OGGETTO JSF - COSTRUZIONE NUOVA PALAZZINA COMANDO OPERAZIONI DI GRUPPAER



PROGETTO DEFINITIVO

DOCUMENTO CON INFORMAZIONI FOULIO

(FOR OFFICIAL USE ONLY)

Elaborato	CARPENTERIA	Tavola	S14
	TERZO ORIZZONTAMENTO "B"	Scala	1:50 1:20
		Data	

Progettista	Prof. Ing. Vincenzo LAUDAZI	Collaboratore	Dot. Ing. Giuseppe TRIPODI
	LAUDAZI S.r.l. STUDIO TECNICO RS&P ING. VINCENZO LAUDAZI		
	V. Volturno n° 9 - 86126 - PISA		
	Tel. 050 23030 - fax 050 23237 ai.pis@rs.pis.it		
	C.F. e P.I. 01998600584		
Responsabile del Procedimento in Fase di Progettazione	Ten. Col. G.A. r.a. FLUGARO Matteo		

CAPITOLO 7142 - 01	C.E. 045609	I.D. 2677
--------------------	-------------	-----------