



POLIZIA DI STATO

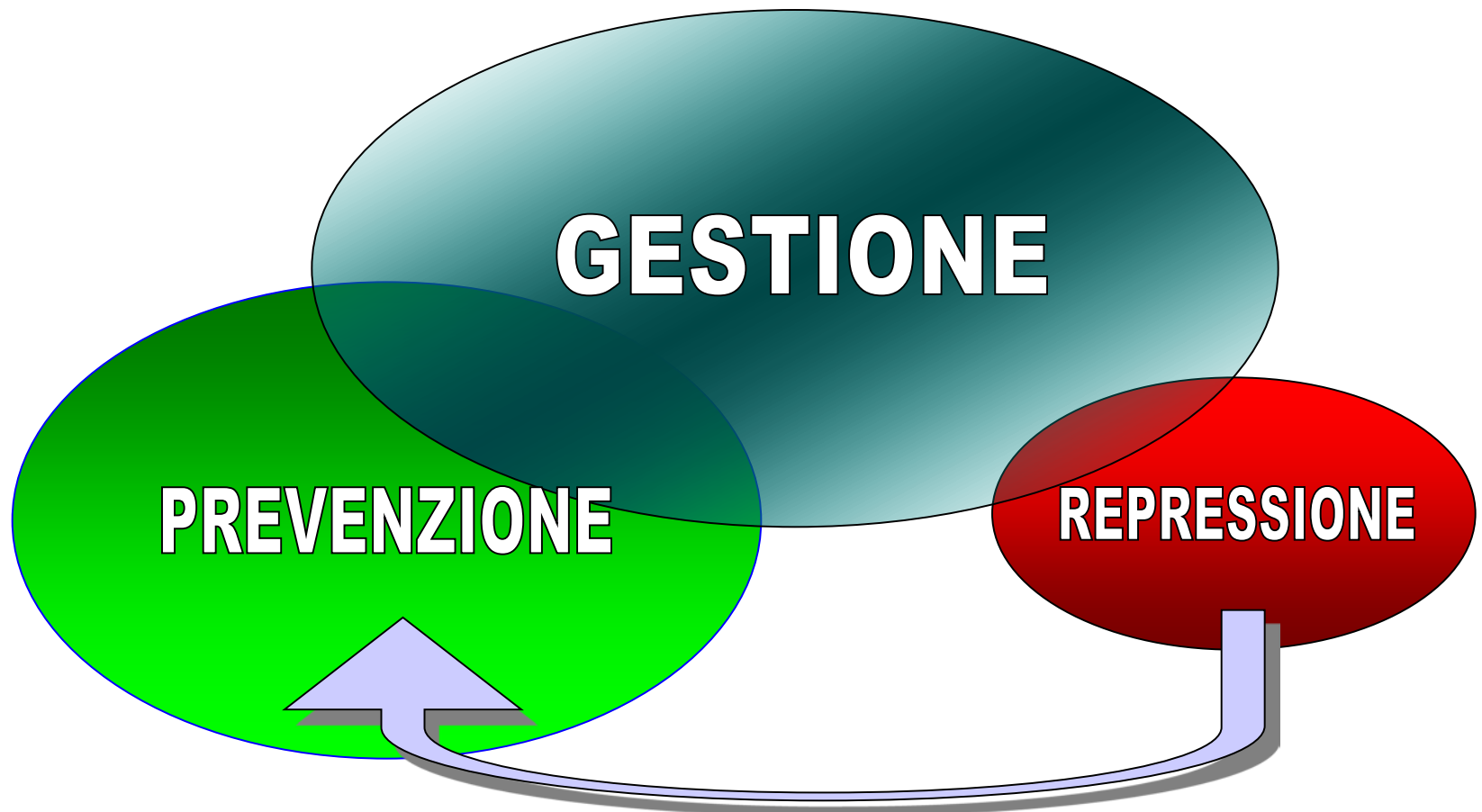


La Sicurezza nel Territorio Nazionale

Quadro generale e le pertinenti attività
della Polizia di Stato



POLIZIA DI STATO





POLIZIA DI STATO

• PREVENZIONE :

- Attività controllo territorio PCCT;
- Poliziotto/ Carabiniere di Quartiere;
- pianificazioni anticrimine/antiterrorismo;
- pianificazioni difesa obiettivi sensibili;
- pianificazioni Provinciali Protezione civile per eventi catastrofici per cause naturali/umane

Attività informativa

Enti preposti

REPRESSIONE: attività di P.G. delle Squadre ed Uffici operativi



POLIZIA DI STATO



Gestione dell' Ordine e sicurezza pubblica

Organizzazione Centrale e Periferica



POLIZIA DI STATO



MINISTRO DELL'INTERNO

- è Autorità Nazionale di Pubblica Sicurezza;
- è responsabile della tutela dell'ordine e della sicurezza pubblica;
- presiede il C.N.O.S.P.;
- ha l'alta direzione dei servizi di ordine e sicurezza pubblica;
- coordina in materia i compiti e le attività delle forze di polizia;
- per espletare tali compiti si avvale dell'Amministrazione della P.S..



POLIZIA DI STATO



COMITATO NAZIONALE DELL'ORDINE E DELLA SICUREZZA PUBBLICA

- organo ausiliario di consulenza del Ministro dell'Interno per l'esercizio delle sue attribuzioni di alta direzione e di coordinamento in materia di ordine e sicurezza pubblica;
- è presieduto dal Ministro e composto: da un Sottosegretario, dal Capo della Polizia, dai Comandanti Generali dell'Arma dei Carabinieri e della Guardia di Finanza, nonché dai Responsabili dell'Amministrazione Penitenziaria e del Corpo Forestale dello Stato;
- il Ministro può chiamare a partecipare anche rappresentanti di altri Dicasteri;
- viene convocato per esaminare questioni di carattere generale relative alla tutela dell'ordine e sicurezza pubblica, nonché sull'ordinamento e l'organizzazione delle Forze di polizia;
- il parere è obbligatorio ma non vincolante su schemi di provvedimenti di carattere generale, in materia di:
 - ✓ attribuzione di competenze funzionali e territoriali;
 - ✓ pianificazione finanziaria dei servizi logistici ed amministrativi di carattere comune;
 - ✓ dislocazione e coordinamento delle forze di polizia e servizi tecnici;
 - ✓ linee generali in materia di istruzione, di addestramento e specializzazione del personale.



POLIZIA DI STATO



IL PREFETTO

E' Autorità Provinciale di Pubblica Sicurezza ed ha **la responsabilità generale dell'ordine e della sicurezza pubblica** e sovrintende all'attuazione delle direttive in materia;

- a tal fine si avvale della consulenza del **C.P.O.S.P.** che presiede e di cui fanno parte il Questore ed i responsabili provinciali delle altre forze dell'ordine; vi prendono anche parte il Sindaco del Capoluogo o degli altri comuni eventualmente interessati, nonche' altri soggetti la cui presenza sia ritenuta necessaria in relazione agli argomenti all'ordine del giorno;
- **dispone della forza pubblica** e delle altre forze eventualmente poste a sua disposizione, **coordinandone le attività**;
- **viene informato tempestivamente** dal Questore e dai Comandanti Provinciali dell'Arma dei Carabinieri e della Guardia di Finanza su quanto abbia attinenza con l'ordine e la sicurezza pubblica nella provincia;
- trasmette al Ministro dell'Interno relazioni sulle attività delle forze di polizia ;
- ha numerose altre incombenze, fra cui il potere di ordinanza di urgenza, in sostituzione delle Autorità amministrative operanti in provincia.



POLIZIA DI STATO

IL QUESTORE

- È Autorità Provinciale di Pubblica Sicurezza, di carattere tecnico ed ha la responsabilità ed il coordinamento, a **livello tecnico-operativo, dei servizi di ordine e di sicurezza pubblica e dell'impiego della forza pubblica** e delle altre forze eventualmente poste a sua disposizione;
- a tale scopo **viene informato tempestivamente** dai Comandanti locali dell'Arma dei Carabinieri, della Guardia di Finanza e delle altre Forze dell' Ordine, su quanto abbia attinenza con l'ordine e la sicurezza pubblica;
- Si avvale di un **“Tavolo Tecnico”** di cui sono chiamati a far parte i responsabili locali delle Forze dell' Ordine impegnate nei servizi, come pure altri soggetti pubblici o privati la cui partecipazione sia ritenuta utile o necessaria per il concorso che potranno fornire ;
- esercita tutte le attività della polizia di sicurezza e della polizia amministrativa (ordinanze, diffide, permessi, licenze ed autorizzazioni);
- è il vertice dell'Amministrazione della Pubblica Sicurezza in ogni provincia ; **dirige e coordina le attività della Questura e delle sue articolazioni territoriali**;



POLIZIA DI STATO



AUTORITA' LOCALI DI PUBBLICA SICUREZZA

- Questore nel Comune Capoluogo di Provincia;
- Funzionari della Polizia di Stato preposti ai Commissariati di P.S. distaccati, nei comuni ove ha sede l' Ufficio;
- Sindaco nei restanti Comuni.



POLIZIA DI STATO



ATTUAZIONE DEI SERVIZI DI O.P. e S.P.

Le Autorità locali di P.S. assicurano i servizi di O.P. e di S.P. con le forze da loro direttamente dipendenti e con quelle eventualmente poste a loro disposizione dal Questore:

- ✓ Forze territoriali;
- ✓ Reparti Inquadrati;
- ✓ Eventuali diversi rinforzi.





POLIZIA DI STATO



Servizi in luoghi ove non è presente autorità di P.S.

- qualora l'autorità di P.S. non assuma la direzione dei servizi di O.P e S.P. o ritenga di delegarla,
- agli stessi provvede l' Arma dei Carabinieri con propri militari in forza alle articolazioni territoriali locali (Compagnie, Tenenze, Stazioni) od anche con rinforzi;
- l'impiego deve essere concertato con la Questura, che lo autorizza/ ratifica anche per l'attribuzione delle competenze pertinenti.



POLIZIA DI STATO

FORZE TERRITORIALI

Le forze territoriali che di norma provvedono all'attuazione dei servizi di ordine e sicurezza pubblica sono costituite dal personale effettivo delle articolazioni locali delle Forze di Polizia di carattere generale:

- Questure ed i Commissariati distaccati di Pubblica Sicurezza;
- Comandi Provinciali ed articolazioni di livello inferiore dell'Arma dei Carabinieri (Compagnie, Tenenze, Stazioni).

Concorrono, nelle circostanze più impegnative, anche :

- Comandi Provinciali della Guardia di Finanza ed articolazioni territoriali dipendenti;
- Comandi Provinciali del Corpo Forestale dello Stato ed articolazioni territoriali dipendenti.



POLIZIA DI STATO

REPARTI INQUADRATI

I reparti inquadrati che contribuiscono in modo prevalente ai servizi di ordine e sicurezza pubblica sono:

- **Reparti Mobili della Polizia di Stato;**
- **Battaglioni dell'Arma dei Carabinieri;**
- **Gruppi Pronto Impiego della Guardia di Finanza (cd. Baschi Verdi);**
- **Il Corpo Forestale dello Stato ed il Corpo degli Agenti di Custodia, non hanno reparti inquadrati specificamente destinati ai servizi di O.P., anche se il primo ha addestrato ed equipaggiato specificamente per tali servizi, alcune centinaia di effettivi nell'anno 2009.**





POLIZIA DI STATO



REPARTI MOBILI

- Sono **istituiti per la tutela dell'ordine pubblico e per esigenze di pubblico soccorso**;
- Possono essere chiamati ad altre operazioni di pubblica sicurezza ed ai servizi di istituto svolti dagli organi territoriali di polizia, previa autorizzazione del Capo della Polizia – Direttore Generale della Pubblica Sicurezza;
- Dispongono di attrezzature atte a prestare soccorso in caso di calamità.
- Di norma, hanno nell'organico personale maschile;
- Assicurano la formazione di unità con equipaggiamento NBCR per la cinturazione delle zone in caso di incidenti di tale tipologia.





POLIZIA DI STATO

Ufficio Ordine Pubblico

- È inquadrato nella Segreteria del Dipartimento della P.S.;
- Raccoglie ed elabora tutti i dati e le informazioni inerenti l'ordine e la sicurezza pubblica ed analizza le richieste di rinforzi provenienti da tutte le Prefetture, al fine di predisporre le pianificazioni necessarie;
- Predisporre le direttive per l'impiego, giornaliero o con pianificazioni di maggiore durata, dei rinforzi dei reparti inquadrati e delle forze territoriali, a disposizione delle Questure per i servizi di ordine e sicurezza pubblica, **nonché di eventuali aliquote di militari rese disponibili dal Ministero della Difesa sulla base di appositi provvedimenti di legge.**
- Dallo stesso dipendono operativamente i **nr. 14 Reparti mobili della Polizia di Stato**, dislocati in posizioni strategiche sul T.N.



POLIZIA DI STATO

Direzione Centrale della Polizia Stradale, Ferroviaria, Postale e per i Reparti Speciali

SERVIZIO REPARTI SPECIALI

➤ È articolato in tre divisioni di cui la prima si occupa di
Si occupa dei Reparti ed Unità Speciali della Polizia di Stato ed è articolato in tre divisioni, con competenze in supporto territoriale e affari relativi a **Reparti Mobili**, Reparto a Cavallo, Unità Cinofile, Artificieri e Tiratori Scelti; servizio Aereo; Squadre Nautiche





POLIZIA DI STATO

STRUTTURA DEI REPARTI MOBILI

➤ I Reparti, che dipendono per gli aspetti organizzativi ed amministrativi dal Servizio Reparti Speciali della Direzione Centrale per la Polizia Stradale, Ferroviaria, delle Telecomunicazioni e per i Reparti Speciali della Polizia di Stato, sono strutturati in :

- **Direzione**, cui è preposto un Primo Dirigente della Polizia di Stato;

- **Ufficio di Amministrazione**, che cura l'assolvimento tutte le esigenze di carattere organizzativo, logistico ed addestrativo;

- **Nuclei di O.P.** (in numero variabile da 1 a 7, e strutturati, di norma, su 10 **squadre** di 10 elementi).





POLIZIA DI STATO

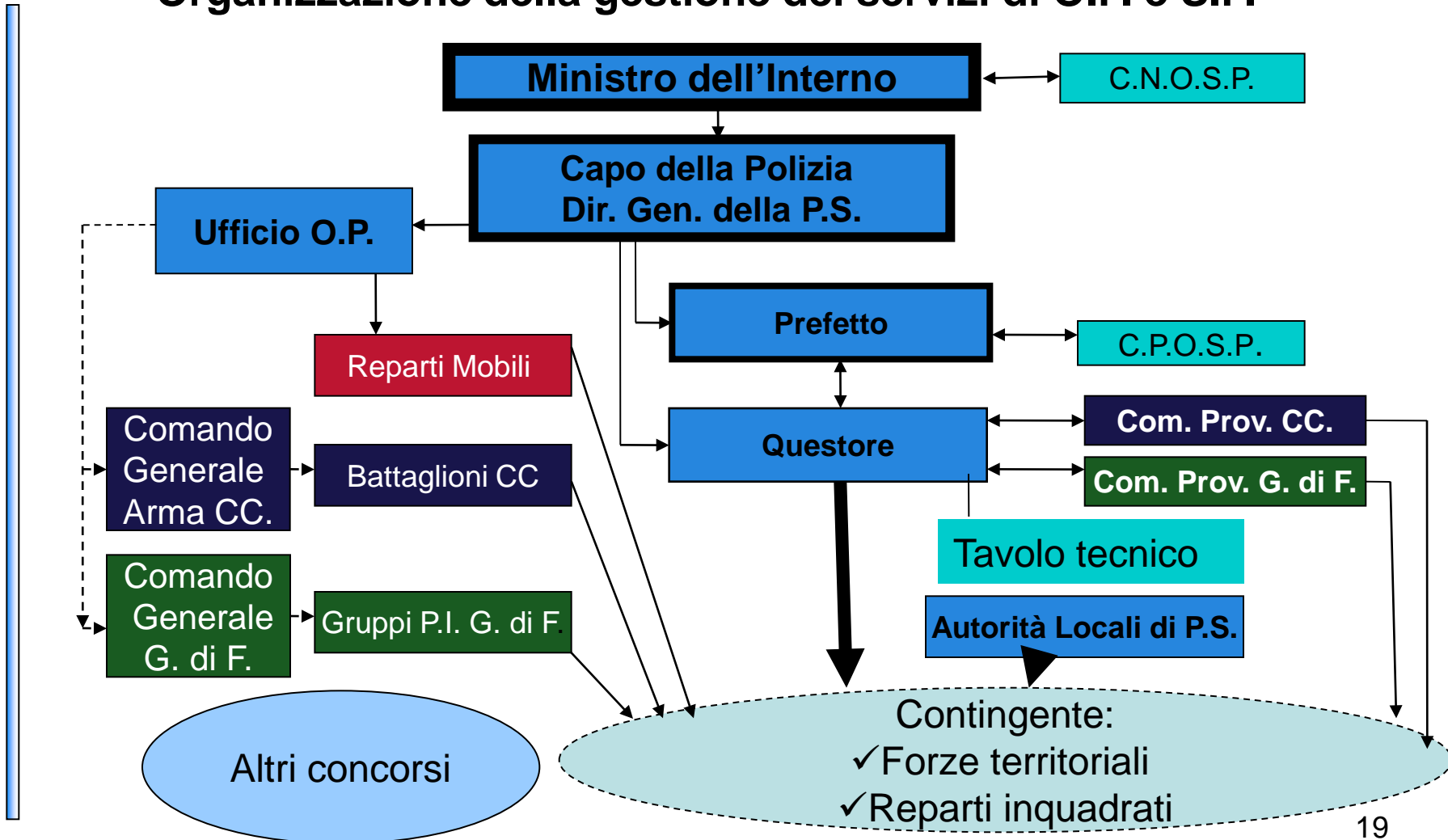
Dislocazione Reparti Mobili





POLIZIA DI STATO

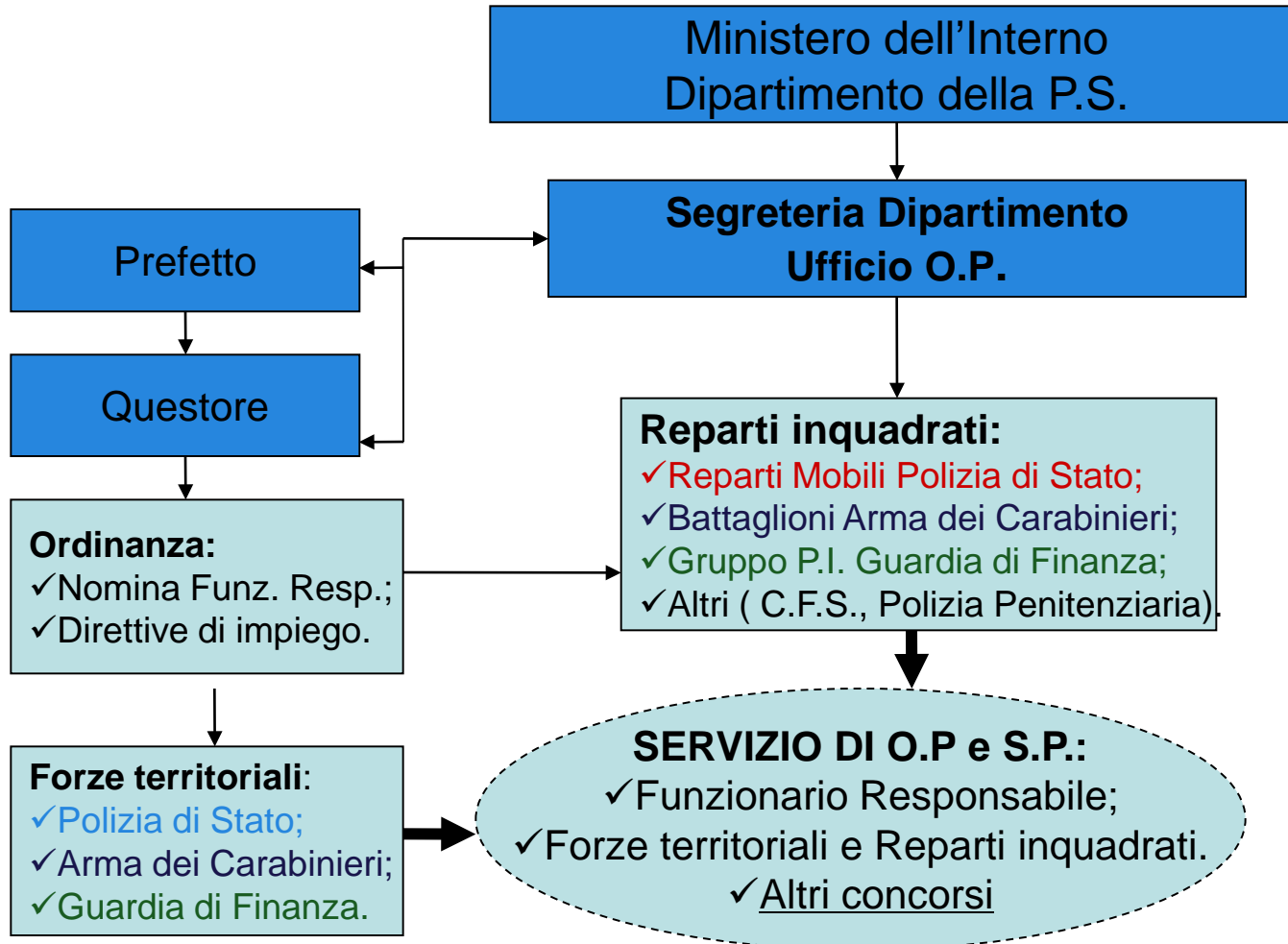
Organizzazione della gestione dei servizi di O.P. e S.P.





POLIZIA DI STATO

Gestione dell' O.P. ed impiego dei rinforzi





POLIZIA DI STATO



CONTROLLO DEL TERRITORIO



POLIZIA DI STATO

PIANO COORDINATO DI CONTROLLO DEL TERRITORIO

Finalità e linee guida

- Costruzione di un sistema integrato in cui riveste un ruolo importante il contatto quotidiano con il cittadino per rendere più visibile la presenza delle Forze di Polizia
- Controllo del territorio incentrato sulla vigilanza ripartita alternativamente per aree per ciascun organo di polizia a competenza generale
- Concorso nel sistema di controllo del territorio dei Comparti di Specialità, Guardia di Finanza e coinvolgimento delle Polizie Locali
- Istituzione di servizi di prossimità quali il Poliziotto e Carabiniere di quartiere

Cir. Dipartimento P.S. 558/A/421.2/43 del 9/12/2002





POLIZIA DI STATO

PIANO COORDINATO DI CONTROLLO DEL TERRITORIO

Criteri generali operativi

- Suddivisione delle città capoluogo di provincia in aree, in numero variabile in relazione all'estensione del territorio ed alle locali caratteristiche socio ambientali e della criminalità
- Alternanza delle due Forze di Polizia a competenza generale nelle singole aree con memorizzazione ed intensificazione di scambi informativi sugli eventi, situazioni e attività svolte
- Predisposizione di Piani di controllo del territorio ed individuazione di obiettivi sensibili con attribuzione di idoneo indice di attenzione
- Interconnessione delle centrali operative





POLIZIA DI STATO

POLIZIA DI PROSSIMITA'

- Esprime una filosofia d'intervento per un legame più stretto con il territorio, maggiore collaborazione con cittadini, comunità e istituzioni
- Rispondere in modo appropriato e concreto alla domanda di sicurezza dei cittadini ed aumentare il grado di soddisfazione dei medesimi
- Trasmettere più fiducia alla gente per conoscerne meglio i bisogni, aumentarne la fiducia e migliorarne la qualità della vita anche attraverso iniziative quali:

Denunce a domicilio o via web

Siti internet www.poliziadistato.it e commissariato di p.s. on line

Uffici Relazioni con il Pubblico

I progetti parchi sicuri e il Poliziotto un amico in più

Il Poliziotto di Quartiere





POLIZIA DI STATO

IL POLIZIOTTO DI QUARTIERE

Finalità

- Realizzazione di un nuovo rapporto tra cittadino e Forze di Polizia impostato su più facili ed immediati canali di accesso e fruibilità dei diversi servizi istituzionali
- Integrazione del dispositivo di controllo del territorio affiancando i servizi già esistenti (Volanti, pattuglie a cavallo, ecc..)

Attività

- Crea e mantiene stabili contatti cittadini e istituzioni locali fornendo informazioni e suggerimenti in materia di sicurezza
- E' attento osservatore del territorio ed effettua interventi in caso di emergenza
- Si alterna giornalmente nelle zone di competenza con il Carabiniere di Quartiere nei quadranti orari 8/14 – 14/20





POLIZIA DI STATO

Impiego di militari in concorso con le Forze di Polizia

- Ultima e forse più nota è l'**Operazione Strade Sicure** nel 2008, proseguita con **Strade Sicure 2** nel 2009, mentre fra le prime è l'operazione "**Vespri Siciliani**" (Sicilia 1992-1998);
- In circostanze eccezionali, al fine di liberare aliquote delle Forze dell'Ordine da incombenze non prettamente investigative, e consentire un più incisivo sforzo nelle attività di repressione della criminalità;
- Ovvero in circostanze, quali vertici internazionali, in cui le esigenze di sicurezza, connotate da alti profili di rischio, vengono ad interessare vasti ambienti ed un rilevante numero di obiettivi;
- Sulla base di appositi decreti, individuanti specificamente obiettivi, durata e modalità degli interventi;
- con attribuzione della qualifica di agente di P.S.



POLIZIA DI STATO



- Posti a disposizione del Prefetto;
- Impiego secondo pianificazioni adottate in sede di CPOSP, cui prende parte un Ufficiale designato dalla catena di Comando;
- Alta valenza dell' addestramento e dell' equipaggiamento per mostrare un'azione dello Stato connotata da efficienza, decisione e dinamicità.



POLIZIA DI STATO



Grazie per l'attenzione

Domande ?