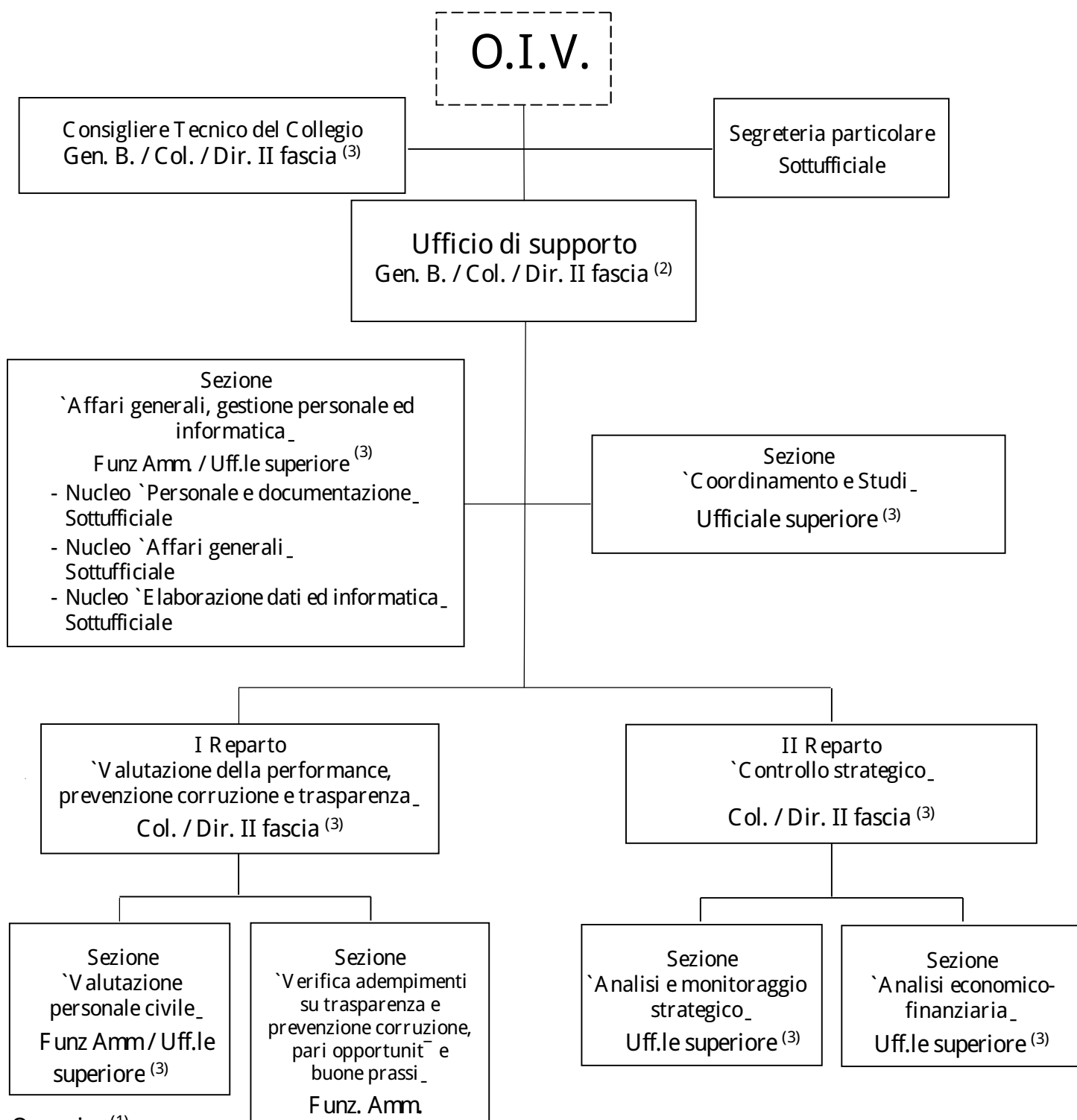


Organigramma Ufficio di supporto <sup>(1)</sup>



Organico <sup>(1)</sup>

Uff. Dir.	Dir. Civ.	Altre unit`	Totale
2	2	10	14

<sup>1</sup> L`attribuzione degli incarichi dirigenziali militari/civili deve avvenire -in ogni caso- nel rispetto del vincolo numerico di cui all`art. 21, co. 8, del D.P.R. 90/2010 (n. 2 dirigenti civili e n. 2 ufficiali in servizio permanente con il grado di Generale di Brigata o Colonnello o gradi corrispondenti delle Forze Armate).

<sup>2</sup> Laddove il Capo Ufficio sia un Col. titolato ISSMI della Forza Armata Esercito, la posizione si intende `in servizio di Stato Maggiore - s.SM.\_

<sup>3</sup> Laddove sia un Ufficiale superiore titolato ISSMI della Forza Armata Esercito, la posizione si intende `in servizio di Stato Maggiore - s.SM.\_