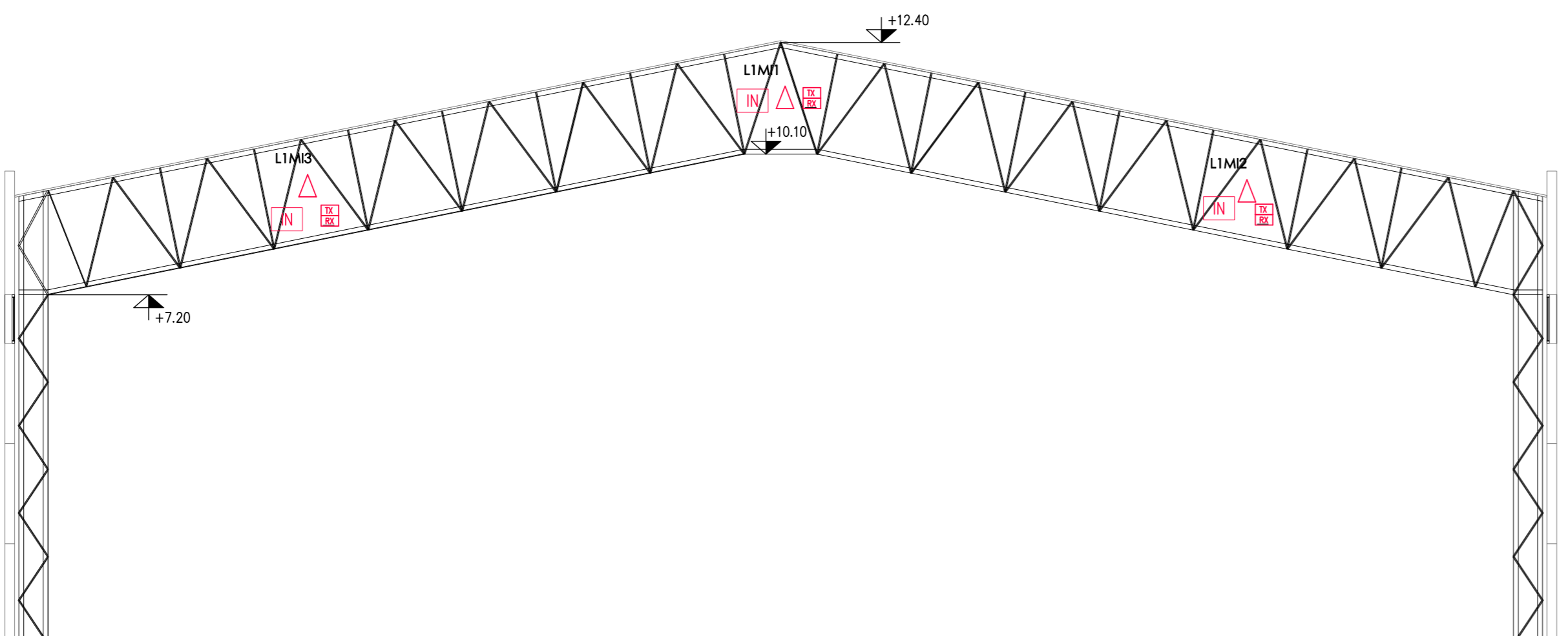
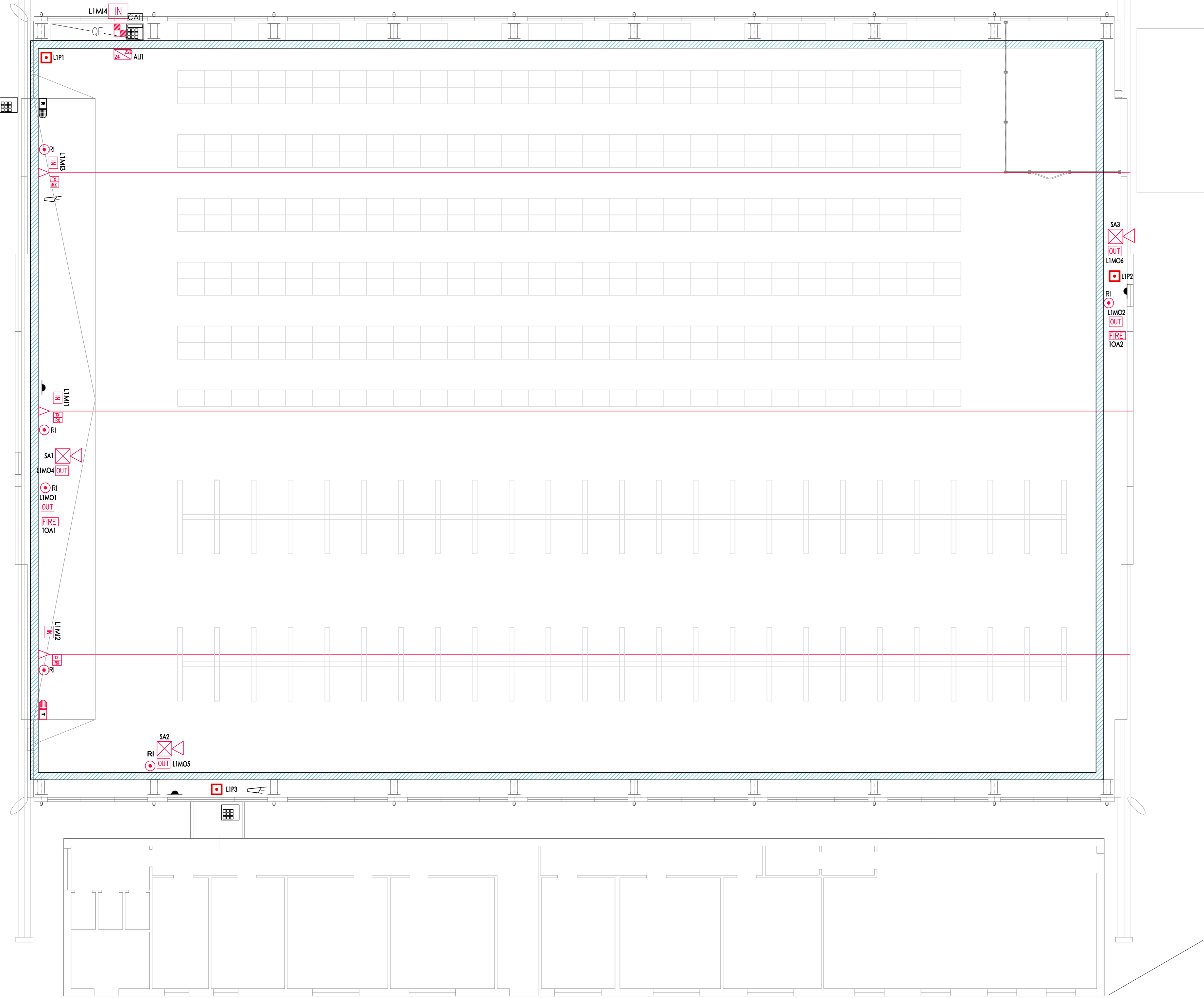


1 IMPIANTO ELETTRICI SPECIALI
SCALA 1:100



LEGENDA	
	RIVELATORE OTTICO-TERMICO DI FUMO IN AMBIENTE
	RIVELATORE LINEARE DI FUMO
	SIRENA DI ALLARME DA ESTERNO
	INDICATOR
	PULSANTE DI ALLARME MANUALE
	ALIMENTATORE A CAMPO
	MODULO INGRESSO
	MODULO USCITA
	CENTRALE RILEVAZIONE INCENDIO
	AVVISATORE OTTICO ACUSTICO DI ALLARME INCENDIO
	CENTRALE IMPIANTO ANTINTRUSIONE
	COPIA DI CONTATTI MAGNETICI PER SERRAMENTI IMPIANTO ANTINTRUSIONE
	TASTIERA PER INSERIMENTO IMPIANTO ANTINTRUSIONE
	SIRENA INTERNA IMPIANTO ANTINTRUSIONE
	BARRIERA ANTINTRUSIONE LINEARE

LEGENDA CAVI		
CV-220	CAVO ALIMENTAZIONE 220 Vcc	NPI FRON 400/750V CBI 20-22 II st. 3x1.5mm ² a corallo del COMMITTENTE
CV-L	CAVO LOOP N.I.	FRE CHM1 100/100V Uo +400V CBI 20-105 CBI 50200 (PH30) rosso, sez. 2x1.5 mm
CV-AL1	CAVO ALIMENTAZIONE 24 Vcc DA ALIMENTATORE 1	FRE CHM1 100/100V Uo +400V CBI 20-105 CBI 50200 (PH30) rosso, sez. 2x1.5 mm
CV-IN	CAVO ALIMENTAZIONE E SEGNALE MODULO INGRESSO	FRE CHM1 100/100V Uo +400V CBI 20-105 CBI 50200 (PH30) rosso, sez. 2x1.5 mm
CV-OUT	CAVO ALIMENTAZIONE E SEGNALE MODULO USCITA	FRE CHM1 100/100V Uo +400V CBI 20-105 CBI 50200 (PH30) rosso, sez. 2x1.5 mm

NOTE

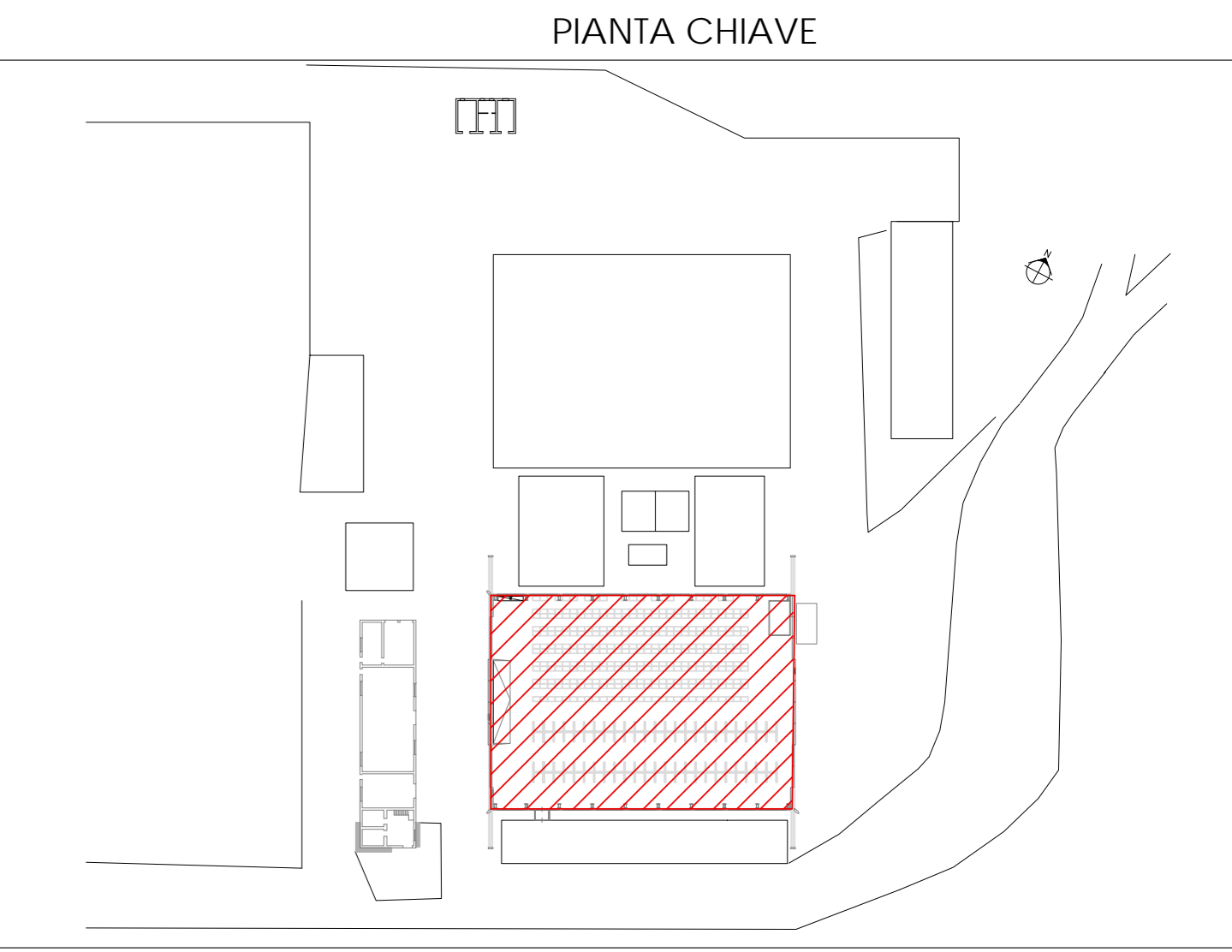
NOTE INFORMATIVE:

- IL PERCORSO DELLE TUBAZIONI E DELLE DIRAMAZIONI ELETTRICHE DEVE PRESENTARE E INDICATIVO, IN FASE DI "AS-BUILT" SARANNO PROPRIETÀ I FIDUCIARI REALI
- NON SONO AMMESSE LINEE VOLANTI
- I COLLEGAMENTI ELETTRICI E LA DISTRIBUZIONE ELETTRICA DEVONO ESSERE CONFORMI ALLA CE 64-8
- A CARICO DEL COMMITTENTE ALIMENTAZIONE 220V SOH
- TUTTE LE TUBAZIONI E CASSETTE DI DERIVAZIONE IN PVC, LA PROTEZIONE MINIMA ESSERE IP44

REFERIMENTI NORMATIVI:

- I CAVI UTILIZZATI NEL SISTEMA RILEVAZIONE INCENDIO DEVONO ESSERE RESISTENTI AL FUOCO PER ALMENO 30 MINUTI SECONDO LA CE EN 50200. A BASA EMISSIONE DI FUMO E BRIO ALOGENI O COMIUNQUE PROFUGI PER TALE PERIODO.
- IL LOOP DI RILEVAZIONE DEVE ESSERE CONTINUO, SENZA DIRAMAZIONI E DEVE RITORNARE IN CENTRALE SEGUENDO UN PERCORSO DIVERSO TRA ANDATA E RITORNO.

CAUSA	EFFETTO
UNO O PIÙ RIVELATORI DI INCENDIO	- ATTIVAZIONE SEGNALE ALLARME IN CENTRALE - ATTIVAZIONE DEI SEGNALE OTTICI E ACUSTICI DI ALLARME INCENDIO
UNO O PIÙ PULSANTI MANUALI DI ALLARME	- ATTIVAZIONE SEGNALE ALLARME IN CENTRALE - ATTIVAZIONE DEI SEGNALE OTTICI E ACUSTICI DI ALLARME INCENDIO
QUALSIASI DISPOSITIVO IN GIUSTO	- ATTIVAZIONE SEGNALE DI GIUSTO IN CENTRALE



LEGENDA E NOTE

LOCALITÀ:
AEROPORTO FABBRI 4° REGGIMENTO DI SOSTEGNO AVIAZIONE DELL'ESERCITO "SCORPIONE" - VITERBO (VT)

PROGETTO:
PROGETTO DI MANUTENZIONE STRAORDINARIA AVIORMESSA 5/B - 4° RGT AVES EI

COMMITTENTE:
Agenzia Industrie Difesa
Piazza Marina n°4
00196 Roma

PROGETTAZIONE:
InDe incide engineering
Via S. Maria 200, 00187 Roma - Italia - Tel. +39 06 49811111 - Fax +39 06 49811112
Sede: Contrada, via del Sole 100-00187-00187 Roma

REV.	DATA	DESCRIZIONE	REDATTO	CONTROLLATO	APPROVATO
0	24.04.2020	PROGETTO ESECUTIVO	S. FACCIONI	C. FERRARI	GL. VALLERINI

OGGETTO: IMPIANTI ELETTRICI
TITOLO: IMPIANTO DI RILEVAZIONE INCENDI IMPIANTO ANTI INTRUSIONE
FILE: AID01-E-E2-1000 IDENTIFICAZIONE: AID01-E-E2-1000
FASE: PROGETTO ESECUTIVO DATA: 24.04.2020 REV: 0